

Internet connection, USB disk configuration and Phone secretary tools for Alcatel Phone

วิธีการเชื่อมต่ออินเทอร์เน็ตโดยใช้ Alcatel เป็นโมเด็มไร้สาย

ความต้องการทางด้าน Hardware

- เครื่องคอมพิวเตอร์หรือโน้ตบุ๊กที่มี USB พอร์ตและ CD-ROM ไดรฟ์
- โทรศัพท์ Alcatel
- สายมินิ USB (มาพร้อมกับโทรศัพท์ซึ่งเป็นสายมินิ USB ทั่วไป)

ความต้องการทางด้าน Software

- CD-ROM ไดรฟ์เวอร์ที่แถมมาพร้อมกับตัวโทรศัพท์ (กรณีแผ่นเสียหรือไม่สามารถใช้งานได้ให้ดาวน์โหลดจาก Hutch Download web site- <http://www.hutch.co.th/download>)
- ระบบปฏิบัติการ Microsoft Windows 2000/2003/XP/Vista

การสร้าง Wireless Modem ของ Alcatel จะมีขั้นตอนทั้งหมด 2 ส่วนหลัก

(ใช้ระบบปฏิบัติการ Windows XP เป็นตัวอย่างการติดตั้ง กรณีที่เป็น Windows Vista สามารถใช้วิธีการเดียวกันได้ เพียงแต่หน้าจอที่ได้จะมีความแตกต่างกันให้ศึกษาวิธีการจากตัวระบบปฏิบัติการเอง)

1. การลงไดรฟ์เวอร์ของ ALCATEL (ข้อที่ 1-10)
2. การสร้าง Connection (ข้อที่ 11-21)

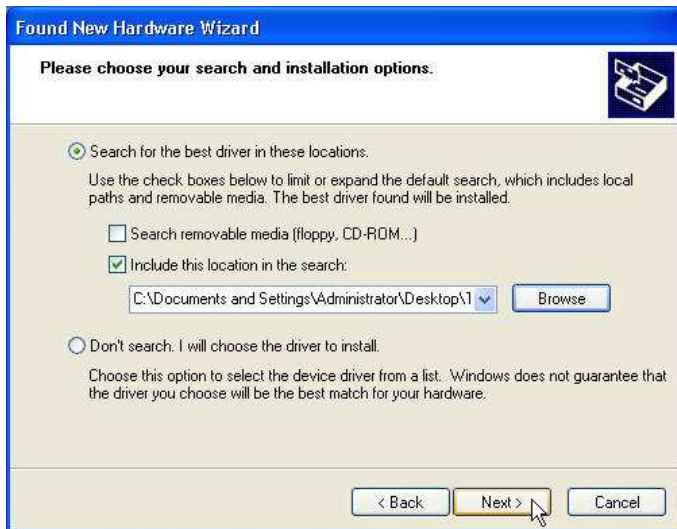
1. ก่อนลงไดรฟ์เวอร์ของ ALCATEL ให้ใส่แผ่น CD-ROM ที่บรรจุไดรฟ์เวอร์แล้วทำการตรวจสอบว่ามีไฟล์ไดรฟ์เวอร์ อยู่ใน CD-ROM อย่างถูกต้อง โดยปรกติไดรฟ์เวอร์จะอยู่ในไดเรกทอรีที่ชื่อว่า XP ของ Alcatel USB Drivers จากนั้นจะต้องเสียบเคเบิลเข้ากับคอมพิวเตอร์ก่อน ระบบจะทำการค้นหาอุปกรณ์โดยอัตโนมัติ

2. หลังจากเสียบสายเคเบิล เครื่องจะขึ้น Found New Hardware Wizard สำหรับ Qualcomm Proprietary USB Modem (PID3197) ให้เลือกไปที่ Install from a list or specific location แล้วกด Next



รูปข้อ 2

3. เลือก Search for the best driver in these locations และ Include this location in the search เพื่อหาที่เก็บไดรฟ์เวอร์ แล้วกด Next



รูปข้อ 3

4. Windows จะแจ้งเตือนว่า Hardware Installation ให้กด Continue Anyway



รูปข้อ 4

5. ลงไดรฟ์เวอร์สำหรับ Qualcomm Proprietary USB Modem (PID3197) หรือ Alcatel USB Modem เสร็จเรียบร้อยแล้ว
แล้วให้กด Finish เพื่อปิดหน้าต่างนี้



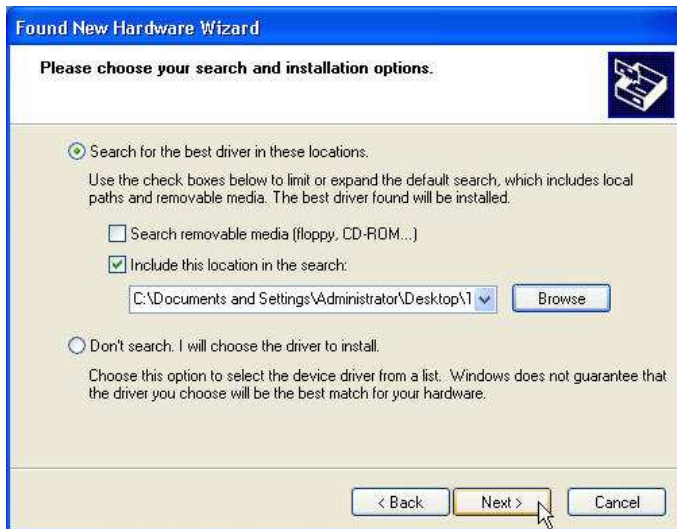
รูปข้อ 5

6. เครื่องจะขึ้น Found New Hardware Wizard อีกครั้ง แต่คราวนี้เป็นอุปกรณ์อีก 1 ตัว นั่นก็คือ Qualcomm
Diagnostics Interface 3197 หรือ Alcatel Diagnostics interface แล้วให้เลือกไปที่ Install from a list or specific
location แล้วกด Next



รูปข้อ 6

7. เลือก Search for the best driver in these locations และ Include this location in the search เพื่อหาที่เก็บไดรฟ์เวอร์ แล้วกด Next



รูปที่ 7

8. Windows จะแจ้งเตือนว่า Hardware Installation ให้กด Continue Anyway



รูปที่ 8

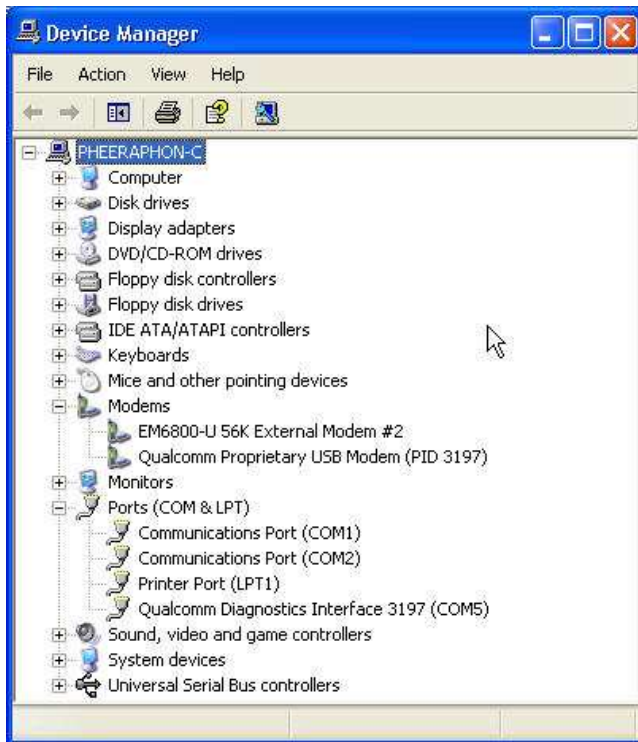
9. ลงไดร์ฟเวอร์สำหรับ Qualcomm Diagnostics Interface 3197 หรือ Alcatel Diagnostics interface เสร็จเรียบร้อยแล้ว ให้กด Finish เพื่อปิดหน้าต่างนี้



รูปที่ 9

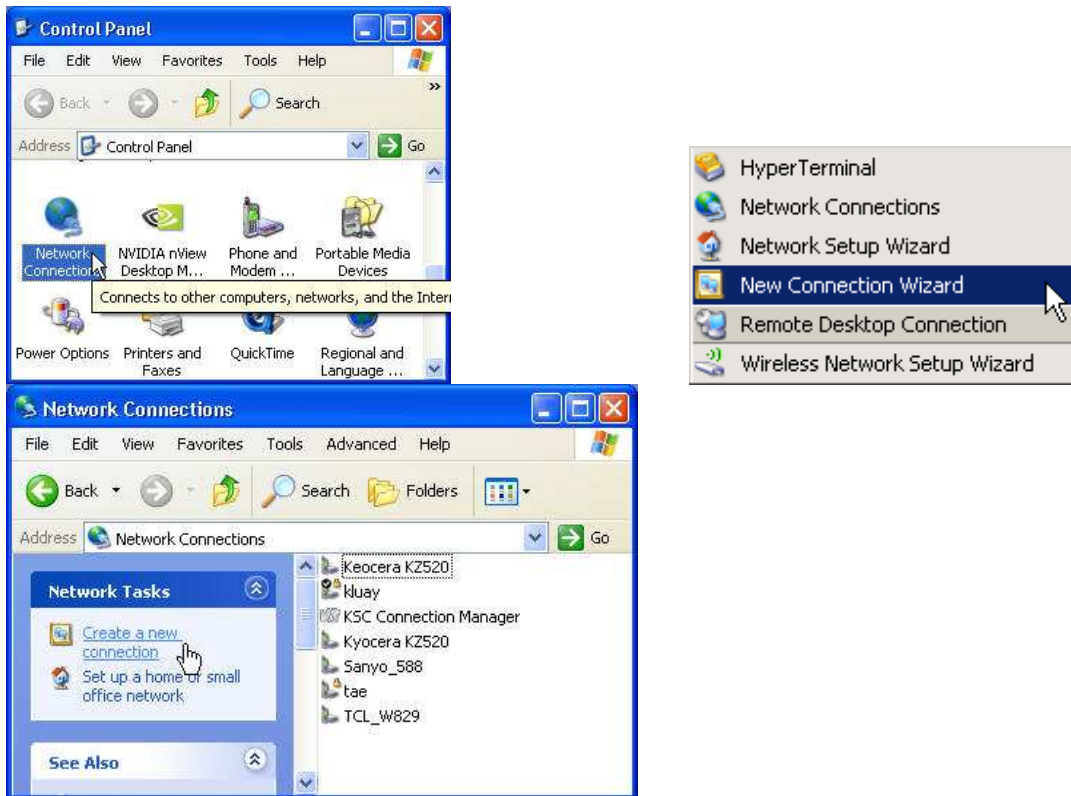
10. เข้าไปใน Device Manager จะพบรายการที่เพิ่มขึ้นมาใหม่อีก 2 รายการข้างล่างนี้ จึงจะถือว่าการลงไดรฟ์เวอร์เสร็จสมบูรณ์

- Qualcomm Proprietary USB Modem (PID3197) หรือ Alcatel USB Modem ในหมวด Modems
- Qualcomm Diagnostics Interface 3197 หรือ Alcatel Diagnostics interface ในหมวด Ports



รูปที่ 10

11. เลือก Network Connections -> Create a new connection เพื่อสร้างโปรไฟล์ (profiles) สำหรับการเชื่อมต่อ (หรือเลือกที่เมนู Start -> programs -> accessories -> communications -> new connection wizard)



รูปที่ 11

12. ဂၢ Next



၂၀၁၂

13. ချိၣ်ၣ် Connect to the Internet ချိၣ်ၣ်ၣ် Next



၂၀၁၃

14. ເລື້ອນ Set up my connection manually ແລ້ວກາງ Next



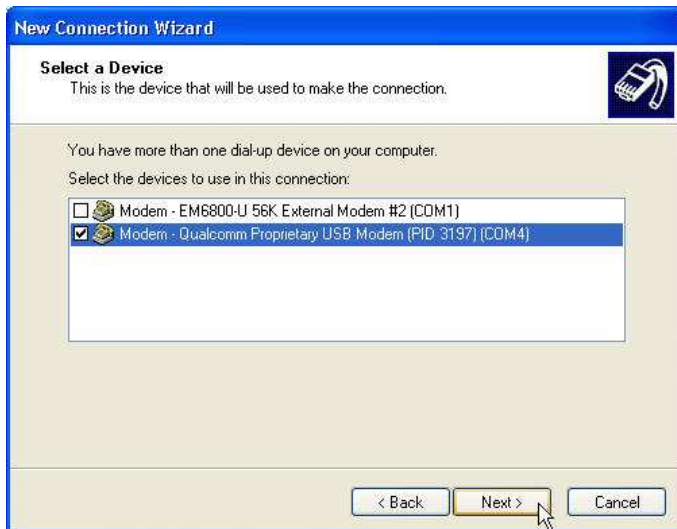
ຮູບຮ່າງ14

15. ເລື້ອນ Connect using a dial-up modem ແລ້ວກາງ Next



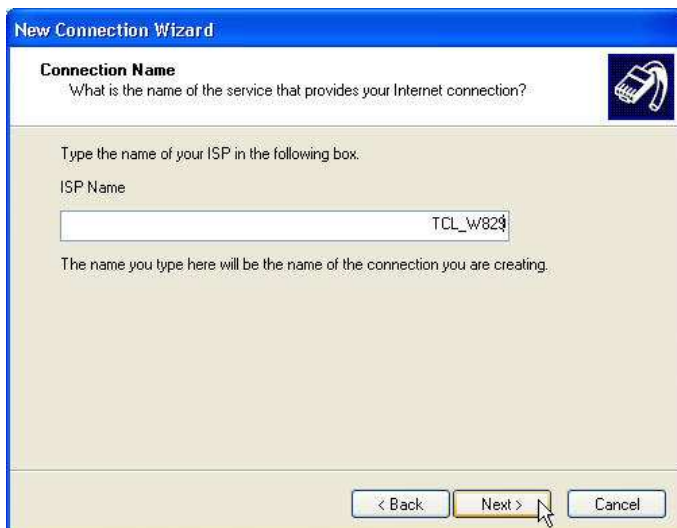
ຮູບຮ່າງ15

16. หน้านี้จะปรากฏในกรณีคอมพิวเตอร์มีไดรฟ์เวอร์ของโมเด็มมากกว่า 1 ดังนั้นให้เลือกโมเด็มที่ต้องการเชื่อมต่อแล้วกด Next



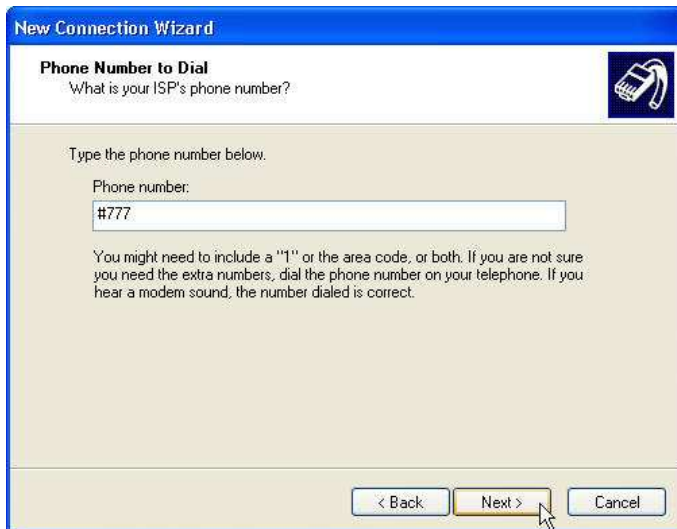
รูปข้อ 16

17. ใส่ชื่อสำหรับการเชื่อมต่อ แล้วกด Next



รูปข้อ 17

18. ใส่หมายเลขโทรศัพท์ที่ใช้เชื่อมต่อ แล้วกด Next (สำหรับอีกเครื่องใช้ #777 หมายเลขเดียว)



รูปข้อ 18

19. ใส่ Username และ Password (สำหรับอีกเครื่องใช้ **Username = เบอร์โทรศัพท์** และ **Password = เบอร์โทรศัพท์**)

- 19.1 เลือก "Use this account name and password when anyone connects to the Internet from this computer" เพื่อบันทึก username กับ password สำหรับการเข้าในครั้งต่อไป
- 19.2 เลือก "Make this the default Internet connection" เพื่อเชื่อมต่อด้วย connection นี้ก่อนเสมอ
- 19.3 เลือก "Turn on Internet connection Firewall for this connection" เพื่อเปิด Firewall สำหรับ connection นี้ (ไม่ควรเลือก เพราะอาจเกิดปัญหาในการเชื่อมต่อ)

เมื่อเลือกเสร็จเรียบร้อยแล้วให้กด Next เพื่อทำงานในขั้นต่อไป



รูปข้อ 19

20. เมื่อสร้างการเชื่อมต่อสำหรับ ALCA TEL เสร็จเรียบร้อยแล้ว กด Finish เพื่อยืนยัน

- เลือก "Add a shortcut to this connection to my desktop" เพื่อสร้างไอคอนการเชื่อมต่อไว้ที่ หน้า Desktop



รูปข้อ 20

21. กด Dial เพื่อเชื่อมต่ออินเทอร์เน็ตผ่านโทรศัพท์ ALCA TEL



სუბი

การเชื่อมต่อโทรศัพท์ Alcatel ให้เป็นเสมือน USB Disk สำหรับใส่เพลง MP3 สำหรับเล่นบนโทรศัพท์ หรือใส่ข้อมูลทั่วไปเพื่อเคลื่อนย้ายไปยังที่อื่น

ความต้องการทางด้าน Hardware

- เครื่องคอมพิวเตอร์หรือโน้ตบุ๊กที่มี USB พอร์ต
- โทรศัพท์ Alcatel
- สายมีน USB (มาพร้อมกับโทรศัพท์ซึ่งเป็นสายมีน USB ทั่วไป)
- การ์ด Micro SD

ความต้องการทางด้าน Software

- ระบบปฏิบัติการ Microsoft Windows 2000/2003/XP/Vista หรือระบบปฏิบัติการอื่นที่สนับสนุนการใช้ USB Disk มาตรฐานเช่น Mac OS หรือ Linux

ขั้นตอนการตั้งค่า Alcatel เป็น USB disk

- ใส่ Micro SD ที่ตัวโทรศัพท์ (ต้องใส่ Micro SD อยู่เท่านั้นจึงจะเชื่อมต่อเป็น USB Disk ได้)
- เสียบ มีน USB เคเบิลเข้ากับคอมพิวเตอร์ก่อนจากนั้นที่ตัวโทรศัพท์ให้เลือกที่เมนู Tools และเลือกที่ "USB disk" และเลือก OK จะปรากฏคำว่า "USB activate" เป็นการแสดงว่าตัวโทรศัพท์เตรียมพร้อมเข้าสู่โหมด USB disk (ถ้าต้องการยกเลิก ให้เลือกที่เมนู Close หรือ Exit เมื่อต้องการยกเลิกการเชื่อมต่อ USB Disk)
- ระบบจะทำการติดตั้งไดรฟ์เวอร์ USB disk ให้โดยมาตรฐานและแสดงเป็น disk drive ขึ้นมาอีกตัวหนึ่ง (สังเกตที่ my computer จะปรากฏไดรฟ์ขึ้นมาอีกตัวหนึ่ง)
- ทำการ copy ข้อมูลเช่น MP3 จากเครื่องคอมพิวเตอร์ไปยังไดรฟ์ที่ปรากฏขึ้นมา โดย copy ไปยัง directory ที่ชื่อว่า MUSIC (กรณีไม่มี ให้ทำการสร้างขึ้นเอง)
- ยกเลิกการเชื่อมต่อ USB disk จากตัวโทรศัพท์
- กรณีเป็น MP3 สามารถเล่นได้จากตัวโทรศัพท์และตั้งค่าเป็นริงทอนได้ด้วย

การเตรียมพร้อมการใช้งานโปรแกรม Phone Secretary

ระบบปฏิบัติการที่สามารถใช้งานได้ : Microsoft windows XP

โปรแกรม Phone Secretary อยู่ในแผ่น CD-ROM ที่แถมมาพร้อมกับ Alcatel phone มีลักษณะการใช้งานที่เด่นๆ ดังนี้

- ส่งและรับ SMS ทั้งภาษาอังกฤษและไทยได้
- ตั้งเสียงเรียกเข้าเป็นแบบ mp3 โดยใช้การถ่ายโอนผ่านทางโปรแกรมจากคอมพิวเตอร์
- ตั้งภาพหน้าจอโทรศัพท์ โดยใช้การถ่ายโอนผ่านทางโปรแกรมจากคอมพิวเตอร์

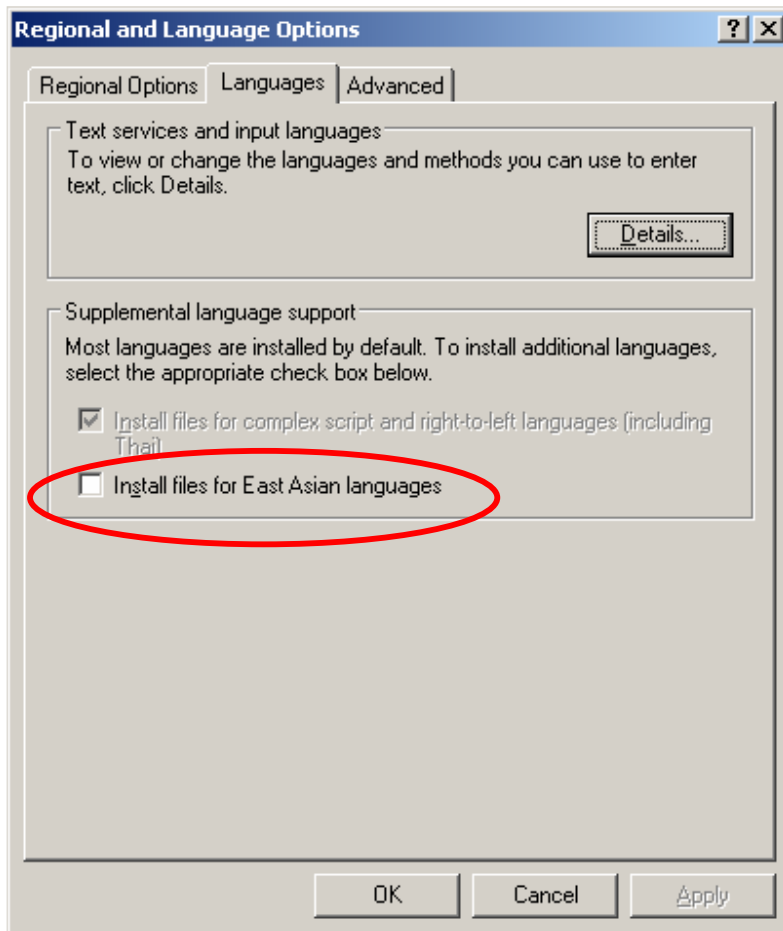
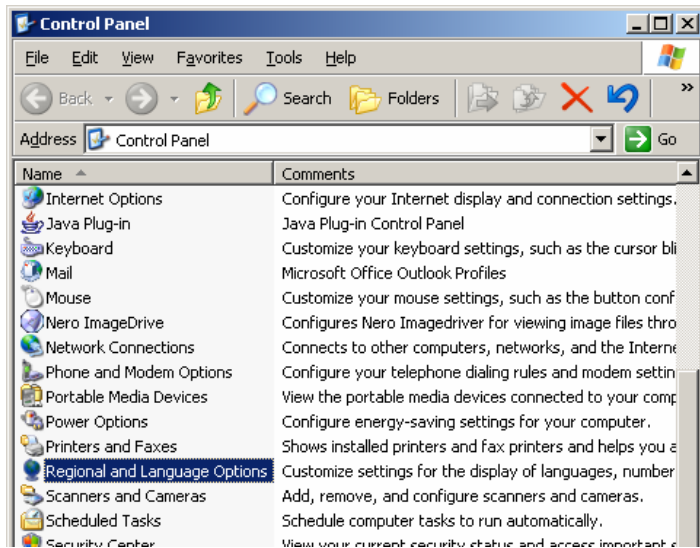
ความสามารถหลักของตัวโปรแกรม

- สมุดโทรศัพท์ สามารถทำการถ่ายโอน แก๊ซ ลบ เพิ่ม ข้อมูลรายชื่อในสมุดโทรศัพท์ทั้งในเครื่องโทรศัพท์หรือบน R-UIM ได้โดยผ่านการถ่ายโอนในรูปแบบไฟล์ csv
- SMS สามารถทำการส่ง ส่งต่อ ตอบกลับ ลบ ข้อความทั้งในเครื่องโทรศัพท์หรือบน R-UIM ได้
- Ring tone สามารถทำการโอนถ่ายริงโทนไปมาระหว่างโทรศัพท์กับคอมพิวเตอร์โดยสามารถตั้งเพลงเป็นเสียงเรียกเข้าได้ สนับสนุนทั้งรูปแบบ MP3, MID
- Picture สามารถโอนถ่ายรูปภาพไปมาระหว่างโทรศัพท์และคอมพิวเตอร์ได้ โดยสามารถตั้งเป็นภาพสำหรับหน้าจอโทรศัพท์ได้ด้วย โดยโปรแกรมมีความสามารถในการ resize รูปภาพให้พอมุมกับขนาดหน้าจอได้ สนับสนุนรูปภาพในรูปแบบ jpg และ PNG

การติดตั้งโปรแกรม

ก่อนการติดตั้งโปรแกรม

- ติดตั้ง Alcatel USB drivers โดยทำตามหัวข้อการสร้าง wireless modem ด้านบนเพื่อเชื่อมต่ออินเทอร์เน็ต (โดยไม่ต้องเชื่อมต่ออินเทอร์เน็ตจริง) ให้เรียบร้อย
- ตรวจสอบในส่วนของ Regional and Language option ซึ่งอยู่ใน control panel โดย**ให้เลือกในตัวเลือก “Install files for East Asian Language” ไว้ด้วย** กรณีถ้าไม่ได้เลือกตัวเลือกนี้ไว้จะทำให้ไม่สามารถใช้โปรแกรมได้



การติดตั้งโปรแกรม

เลือกไฟล์ติดตั้ง จากนั้นให้ทำตามหน้าจอติดตั้งมาตรฐานดังรูปจนสำเร็จ จึงเริ่มใช้โปรแกรมได้ สำหรับวิธีการใช้โปรแกรมให้ดูจากวิธีใช้ในตัวของโปรแกรมเอง (ให้ใส่ 0000 กรณีที่โปรแกรมตามถึงรหัสผ่านหรือ default code)

