

Internet connection and USB disk configuration for Alcatel OT-805C

วิธีการเชื่อมต่ออินเทอร์เน็ตโดยใช้ Alcatel OT-805C เป็นโมเด็มไร้สาย

ความต้องการทางด้าน Hardware

- เครื่องคอมพิวเตอร์หรือโน้ตบุ๊กที่มี USB พอร์ตและ CD-ROM ไดรฟ์
- โมเด็ม Alcatel OT-805C
- สายมีดี USB (มาพร้อมกับโมเด็มซึ่งเป็นสายมีดี USB ทั่วไป)

ความต้องการทางด้าน Software

- CD-ROM ไดรฟ์เวอร์ที่แถมมาพร้อมกับตัวโมเด็ม
- ระบบปฏิบัติการ Microsoft Windows 2000/2003/XP/Vista

การสร้าง Wireless Modem ของ Alcatel OT-805C จะมีขั้นตอนทั้งหมด 2 ส่วนหลัก

(ใช้ระบบปฏิบัติการ Windows XP เป็นตัวอย่างการติดตั้ง)

1. การลงไดรฟ์เวอร์ของ ALCATEL OT-805C (ข้อที่ 1-10)
2. การสร้าง Connection (ข้อที่ 11-21)

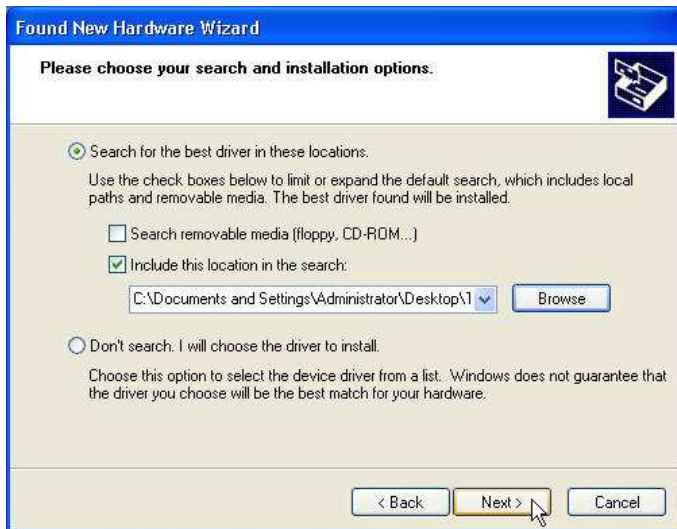
1. ก่อนลงไดรฟ์เวอร์ของ ALCATEL OT-805C จะต้องเสียบ เคเบิลเข้ากับคอมพิวเตอร์ก่อนจากนั้นที่ตัวเครื่องโทรศัพท์ให้
เลือกที่เมนู Tools และเลือกที่ USB Modem (เลข 7) และเลือก OK จะปรากฏคำว่า "USB line activate" เป็นการแสดงว่า
ตัวโทรศัพท์เตรียมพร้อมเข้าสู่โหมดโมเด็มไร้สาย (ถ้าต้องการยกเลิก ให้เลือกที่เมนู Close หรือ Exit เมื่อต้องการยกเลิกการ
เชื่อมต่อโมเด็มไร้สาย)

2. หลังจากเสียบสายเคเบิล เครื่องจะขึ้น Found New Hardware Wizard สำหรับ Qualcomm Proprietary USB
Modem (PID3197) ให้เลือกไปที่ Install from a list or specific location แล้วกด Next



รูปข้อ 2

3. เลือก Search for the best driver in these locations และ Include this location in the search เพื่อหาที่เก็บไดรฟ์เวอร์ แล้วกด Next



รูปข้อ 3

4. Windows จะแจ้งเตือนว่า Hardware Installation ให้กด Continue Anyway



รูปข้อ 4

5. ลงไดรฟ์เวอร์สำหรับ Qualcomm Proprietary USB Modem (PID3197) เสร็จเรียบร้อยแล้วให้กด Finish เพื่อปิด หน้าดังนี้



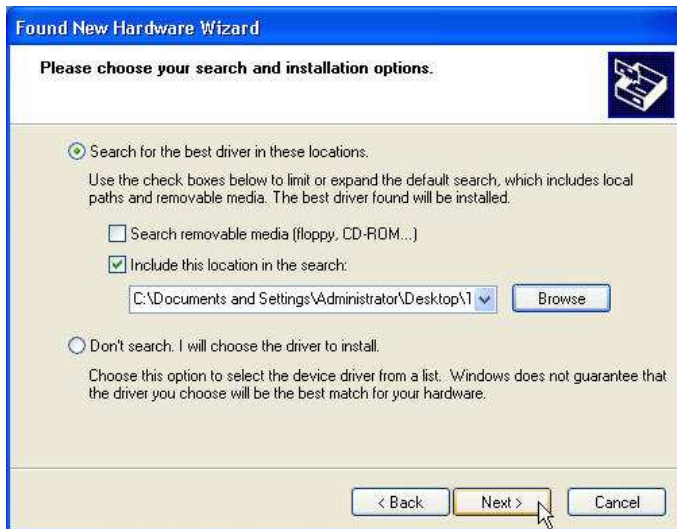
รูปข้อ 5

6. เครื่องจะขึ้น Found New Hardware Wizard อีกครั้ง แต่คราวนี้เป็นอุปกรณ์อีก 1 ตัว นั่นก็คือ Qualcomm Diagnostics Interface 3197 แล้วให้เลือกไปที่ Install from a list or specific location แล้วกด Next



รูปข้อ 6

7. เลือก Search for the best driver in these locations และ Include this location in the search เพื่อหาที่เก็บไดรฟ์เวอร์ แล้วกด Next



รูปที่ 7

8. Windows จะแจ้งเตือนว่า Hardware Installation ให้กด Continue Anyway



รูปที่ 8

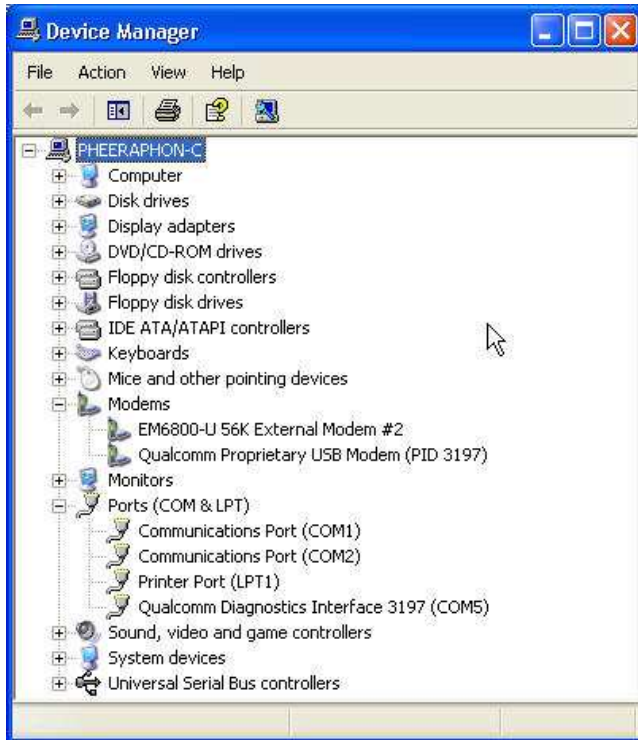
9. ลงไดรฟ์เวอร์สำหรับ Qualcomm Diagnostics Interface 3197 เสร็จเรียบร้อยแล้วให้กด Finish เพื่อปิดหน้าต่างนี้



รูปข้อ 9

10. เข้าไปใน Device Manager จะพบรายการที่เพิ่มขึ้นมาใหม่อีก 2 รายการข้างล่างนี้ ซึ่งจะถือว่าการลงไดรฟ์เวอร์เสร็จสมบูรณ์

- Qualcomm Proprietary USB Modem (PID3197) ในหมวด Modems
- Qualcomm Diagnostics Interface 3197 ในหมวด Ports



รูปที่ 10

11. เลือก Network Connections -> Create a new connection เพื่อสร้างโปรไฟล์ (profiles) สำหรับการเชื่อมต่อ



รูปข้อ 11

12. ဂၢ Next



၂၀၁၂

13. ချိၣ်ၣ် Connect to the Internet ချိၣ်ၣ်ၣ် Next



၂၀၁၃

14. ເລື້ອນ Set up my connection manually ແລ້ວກາງ Next



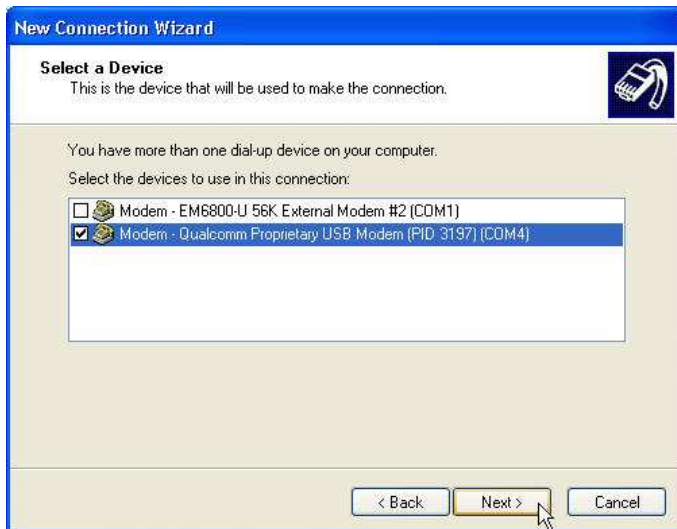
ຮູບຮ່າງ14

15. ເລື້ອນ Connect using a dial-up modem ແລ້ວກາງ Next



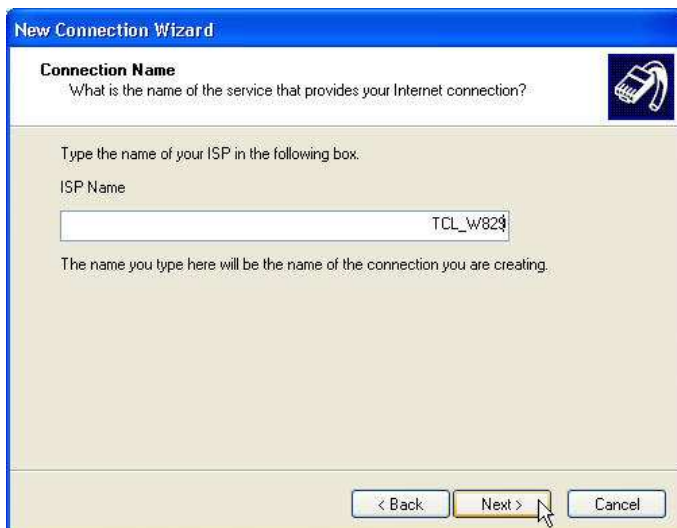
ຮູບຮ່າງ15

16. หน้านี้จะปรากฏในกรณีคอมพิวเตอร์มีไดรฟ์เวอร์ของโมเด็มมากกว่า 1 ดังนั้นให้เลือกโมเด็มที่ต้องการเชื่อมต่อแล้วกด Next



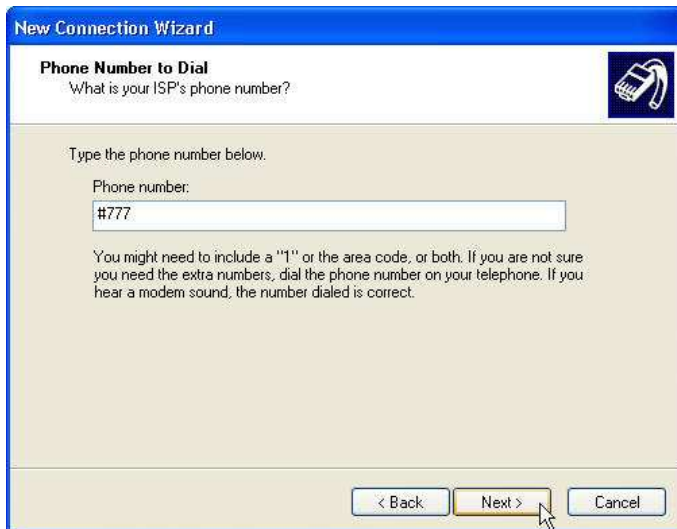
รูปข้อ 16

17. ใส่ชื่อสำหรับการเชื่อมต่อ แล้วกด Next



รูปข้อ 17

18. ใส่หมายเลขโทรศัพท์ที่ใช้เชื่อมต่อ แล้วกด Next (สำหรับอีกเครื่องใช้ #777 หมายเลขเดียว)



รูปข้อ 18

19. ใส่ Username และ Password (สำหรับอีกเครื่องใช้ **Username = เบอร์โทรศัพท์** และ **Password = เบอร์โทรศัพท์**)

- 19.1 เลือก "Use this account name and password when anyone connects to the Internet from this computer" เพื่อบันทึก username กับ password สำหรับการเข้าในครั้งต่อไป
- 19.2 เลือก "Make this the default Internet connection" เพื่อเชื่อมต่อด้วย connection นี้ก่อนเสมอ
- 19.3 เลือก "Turn on Internet connection Firewall for this connection" เพื่อเปิด Firewall สำหรับ connection นี้ (ไม่ควรเลือก เพราะอาจเกิดปัญหาในการเชื่อมต่อ)

เมื่อเลือกเสร็จเรียบร้อยแล้วให้กด Next เพื่อทำงานในขั้นต่อไป



รูปข้อ 19

20. เมื่อสร้างการเชื่อมต่อสำหรับ ALCA TEL OT-805C เสร็จเรียบร้อยแล้ว กด Finish เพื่อยืนยัน

- เลือก "Add a shortcut to this connection to my desktop" เพื่อสร้างไอคอนการเชื่อมต่อไว้ที่ หน้า Desktop



รูปข้อ 20

21. กด Dial เพื่อเชื่อมต่ออินเทอร์เน็ตผ่านโทรศัพท์ ALCA TEL OT-805C



სუბი

การเชื่อมต่อโทรศัพท์ Alcatel OT-805C ให้เป็นเสมือน USB Disk สำหรับใส่เพลง MP3 สำหรับเล่นบนโทรศัพท์หรือใส่ข้อมูลทั่วไปเพื่อเคลื่อนย้ายไปยังที่อื่น

ความต้องการทางด้าน Hardware

- เครื่องคอมพิวเตอร์หรือโน้ตบุ๊กที่มี USB พอร์ต
- โทรศัพท์ Alcatel OT-805C
- สายมีดี USB (มาพร้อมกับโทรศัพท์ซึ่งเป็นสายมีดี USB ทั่วไป)
- การ์ด Micro SD (แถมพร้อมกับโทรศัพท์)

ความต้องการทางด้าน Software

- ระบบปฏิบัติการ Microsoft Windows 2000/2003/XP/Vista หรือระบบปฏิบัติการอื่นที่สนับสนุนการใช้ USB Disk มาตรฐานเช่น Mac OS หรือ Linux

ขั้นตอนการตั้งค่า Alcatel OT-805C เป็น USB disk

- ใส่ Micro SD ที่ตัวโทรศัพท์ (ต้องใส่ Micro SD อยู่เท่านั้นจึงจะเชื่อมต่อเป็น USB Disk ได้)
- เสียบ มีดี USB เคเบิลเข้ากับคอมพิวเตอร์ก่อนจากนั้นที่ตัวโทรศัพท์ให้เลือกที่เมนู Tools และเลือกที่ "USB disk" (เลข 6) และเลือก OK จะปรากฏคำว่า "USB line activate" เป็นการแสดงว่าตัวโทรศัพท์เตรียมพร้อมเข้าสู่โหมด USB disk (ถ้าต้องการยกเลิก ให้เลือกที่เมนู Close หรือ Exit เมื่อต้องการยกเลิกการเชื่อมต่อ USB Disk)
- ระบบจะทำการติดตั้งไดรฟ์เวอร์ USB disk ให้โดยมาตรฐานและแสดงเป็น disk drive ขึ้นมาอีกตัวหนึ่ง (สังเกตที่ my computer จะปรากฏไดรฟ์ขึ้นมาจากตัวหนึ่ง)
- ทำการ copy ข้อมูลเช่น MP3 จากเครื่องคอมพิวเตอร์ไปยังไดรฟ์ที่ปรากฏขึ้นมา
- ยกเลิกการเชื่อมต่อ USB disk จากตัวโทรศัพท์
- กรณีเป็น MP3 สามารถเล่นได้จากตัวโทรศัพท์และตั้งค่าเป็นริงทोनได้ด้วย

ข้อควรทราบสำหรับการใส่เพลง MP3 และการแสดงผล

- การแสดงผลของ MP3 ไฟล์มีขีดจำกัดการแสดงผลทั้งหมด (ของทุกไฟล์) ที่ 140 ตัวอักษร ดังนั้นถ้าชื่อไฟล์ mp3 ยาวไป อาจทำให้ระบบแสดงชื่อไฟล์ไม่หมดได้ ส่งผลให้เสมือนมองไม่เห็นไฟล์บางไฟล์ได้ และไม่สามารถเล่นได้หมดทุกไฟล์