

คู่มือการเชื่อมต่ออินเทอร์เน็ตและใช้งานโปรแกรม PC Suite โดยใช้ Hutch C5588

การเชื่อมต่ออินเทอร์เน็ตและใช้งานโปรแกรม PC Suite

ความต้องการทางด้าน Hardware

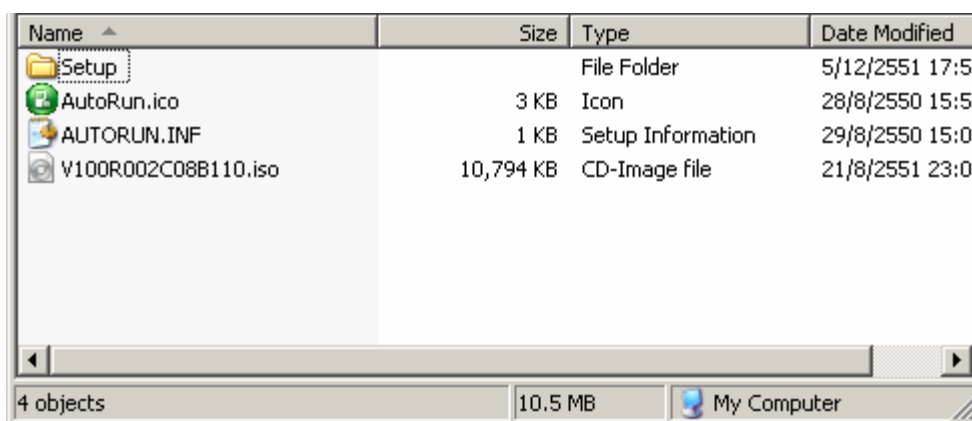
- เครื่องคอมพิวเตอร์ที่สามารถใช้งานระบบปฏิบัติการ Microsoft Windows 2000, XP, 2003 , Vista
- สาย Data Cable สำหรับ Hutch C5588 (แถมมาพร้อมกับอุปกรณ์)
- เครื่องโทรศัพท์ Hutch C5588

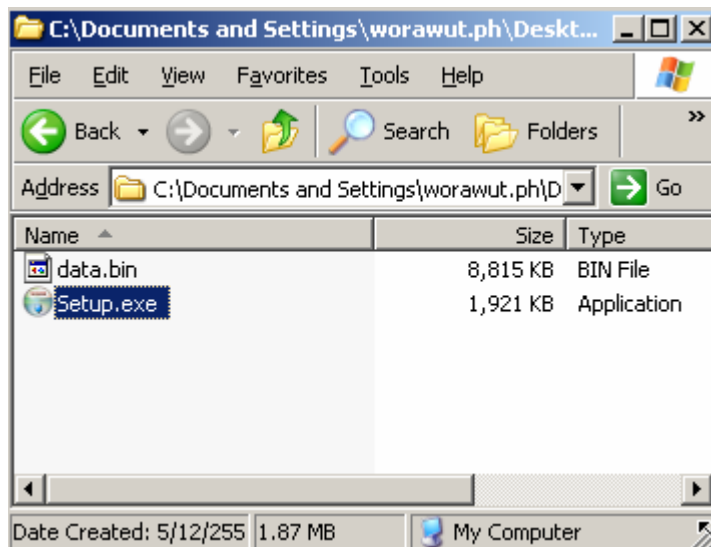
ความต้องการทางด้าน Software

- ระบบปฏิบัติการ Microsoft Windows 2000/XP/2003/Vista
- แผ่นโปรแกรม PC Suite (แถมมาให้พร้อมกับอุปกรณ์ หรือ ดาวน์โหลดจาก Hutch Download Web Site: <http://www.hutch.co.th/download>)
- สิทธิ์ในการติดตั้งโปรแกรม หรือ สิทธิ์ระดับ Administrator สำหรับ Microsoft Windows 2000/XP/2003/Vista

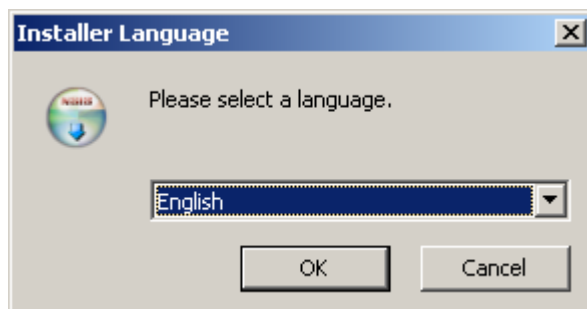
ขั้นตอนการติดตั้งโปรแกรมเพื่อเชื่อมต่ออินเทอร์เน็ตและใช้งานโอนถ่ายข้อมูล

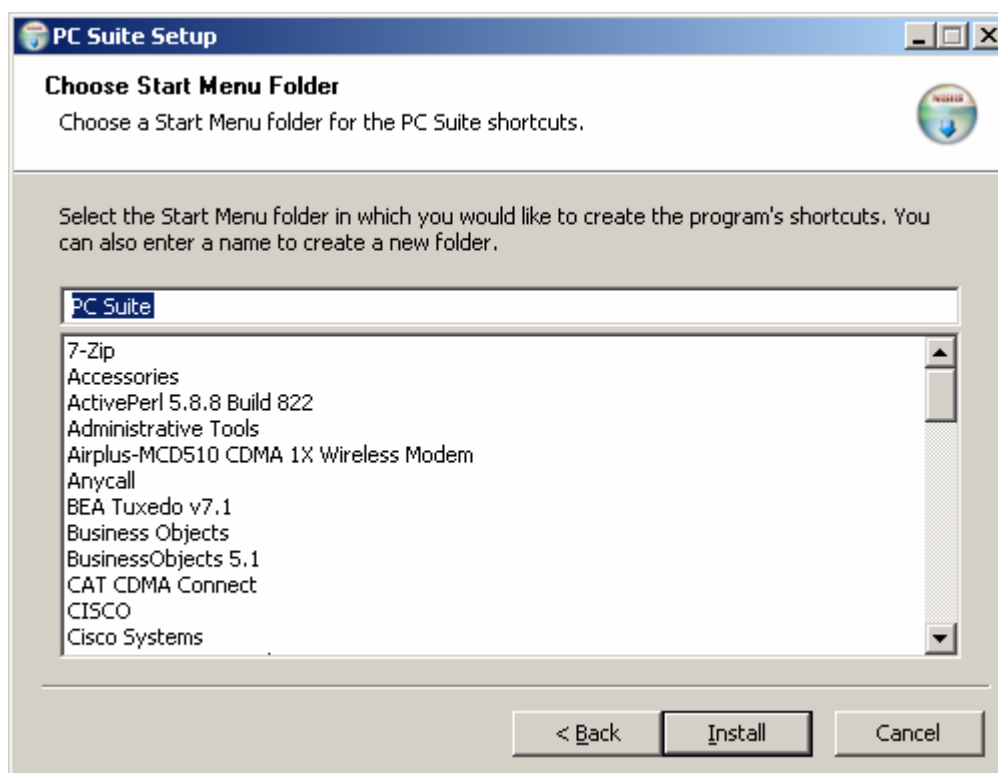
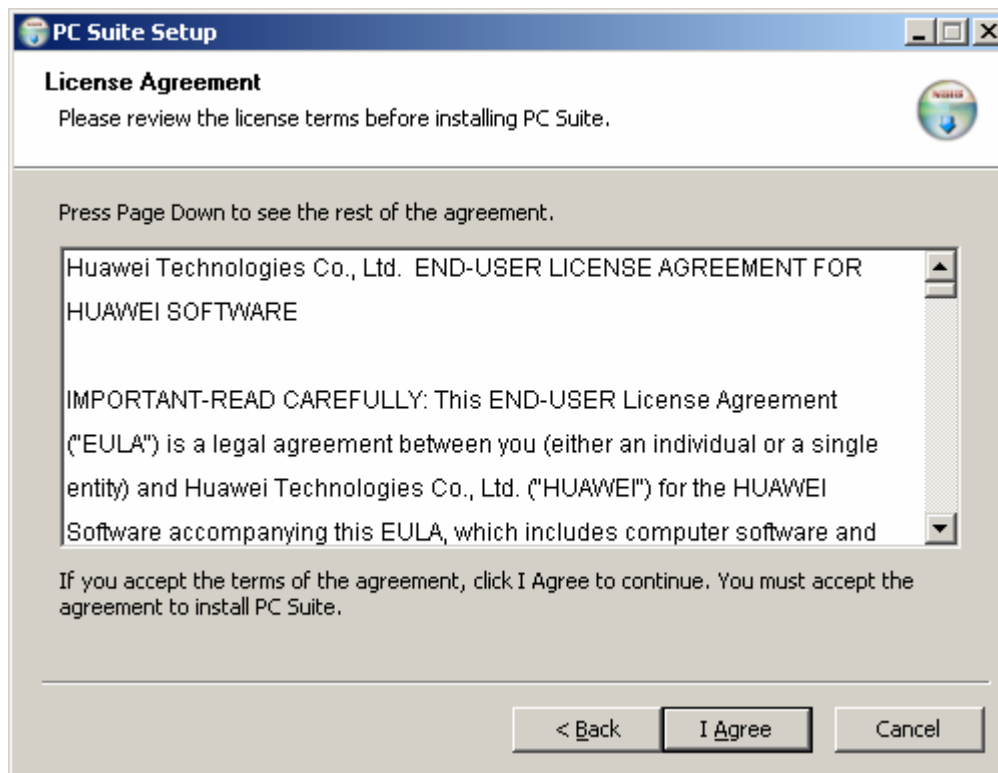
- ใส่แผ่น CD โปรแกรม PC Suite หรือ ดาวน์โหลดจาก web Site <http://www.hutch.co.th/download>
- กรณีถ้าโปรแกรมไม่ติดตั้งโดยอัตโนมัติ ให้ทำการดับเบิลคลิกที่ไฟล์ setup.exe จากแผ่น CD หรือไฟล์ติดตั้ง

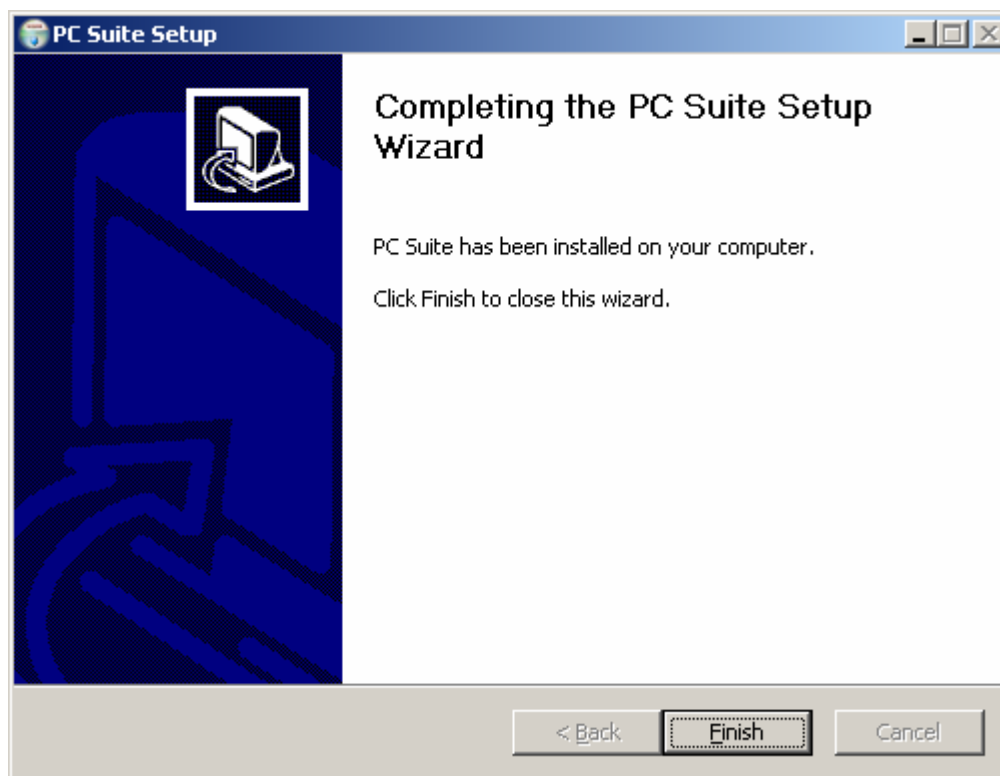
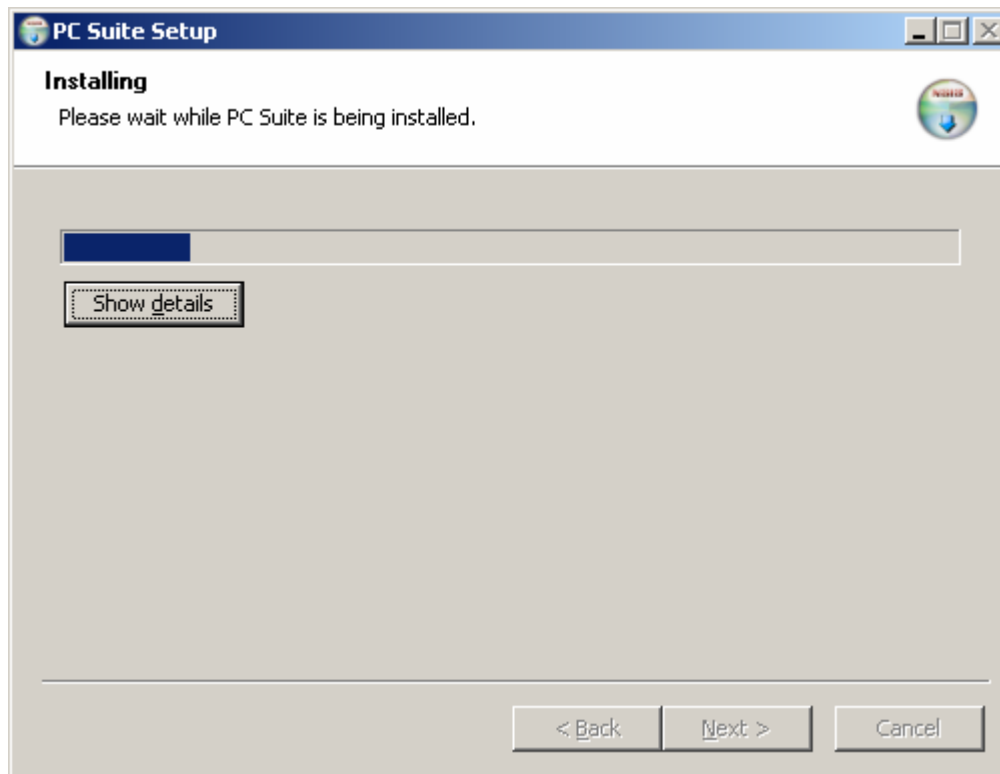




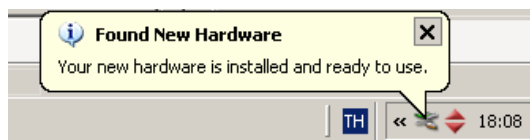
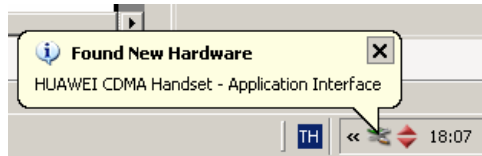
- หลังจากดับเบิลคลิก ไฟล์ setup.exe โปรแกรมจะให้เลือกภาษา เลือกภาษาอังกฤษ จากนั้นทำการติดตั้งจนเสร็จสมบูรณ์ตามรูปด้านล่าง



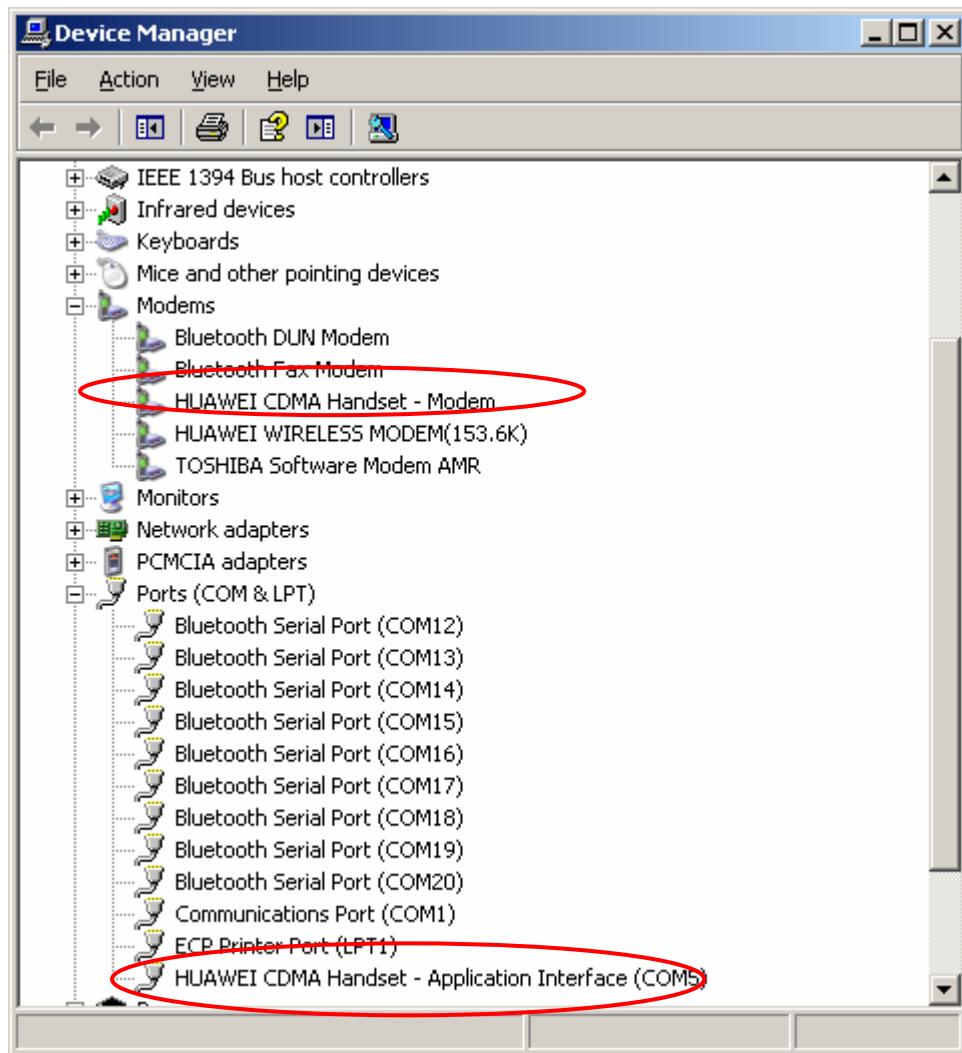




- หลังจากการติดตั้งโปรแกรม PC Suite จนสำเร็จให้ทำการเสียบอุปกรณ์โดยใช้สายเคเบิลที่นำมาพร้อมกับโทรศัพท์ Hutch C5588 ระบบจะทำการค้นหาอุปกรณ์และทำการติดตั้งให้อัตโนมัติตั้งรูป

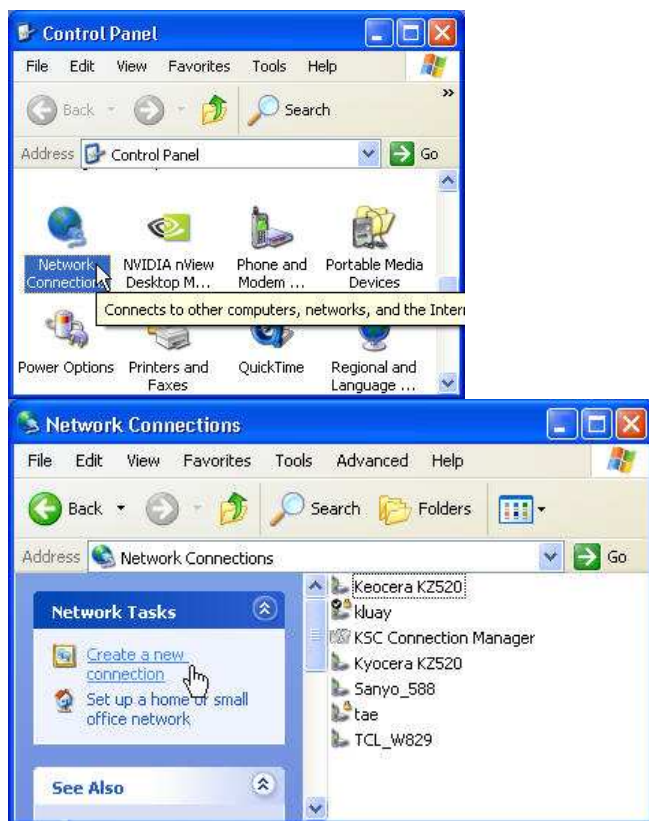


- เราสามารถตรวจสอบว่าอุปกรณ์ทำการติดตั้งอย่างสมบูรณ์หรือไม่ โดยการตรวจสอบจาก Device manager ในส่วนของ Modem และ Ports ดังรูป



การสร้าง Connection เพื่อเชื่อมต่ออินเทอร์เน็ต

- เลือก Network Connections -> Create a new connection เพื่อสร้างโปรไฟล์ (profiles) สำหรับการเชื่อมต่อ



- กด Next



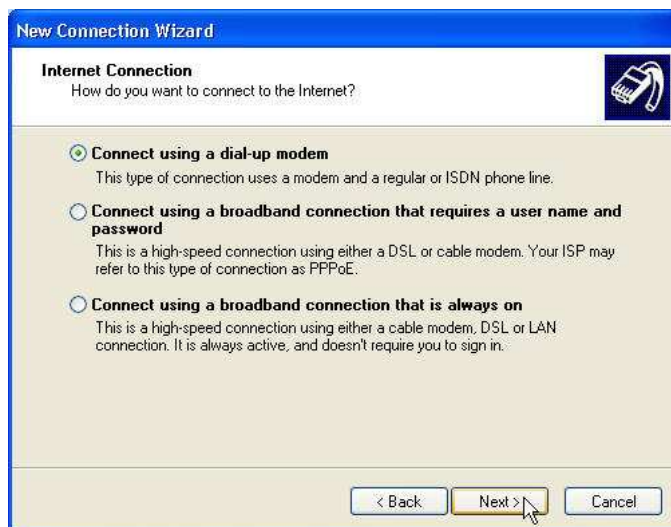
- เลือก Connect to the Internet แล้วกด Next



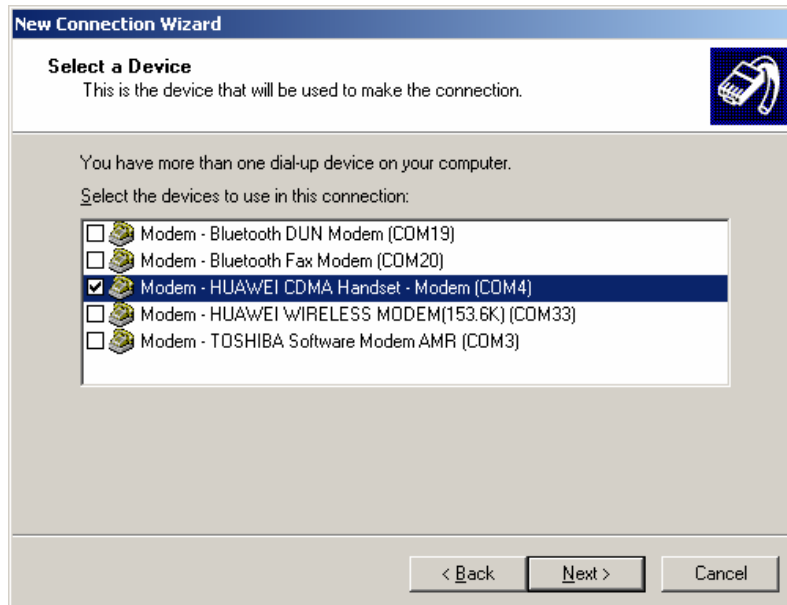
- เลือก Set up my connection manually แล้วกด Next



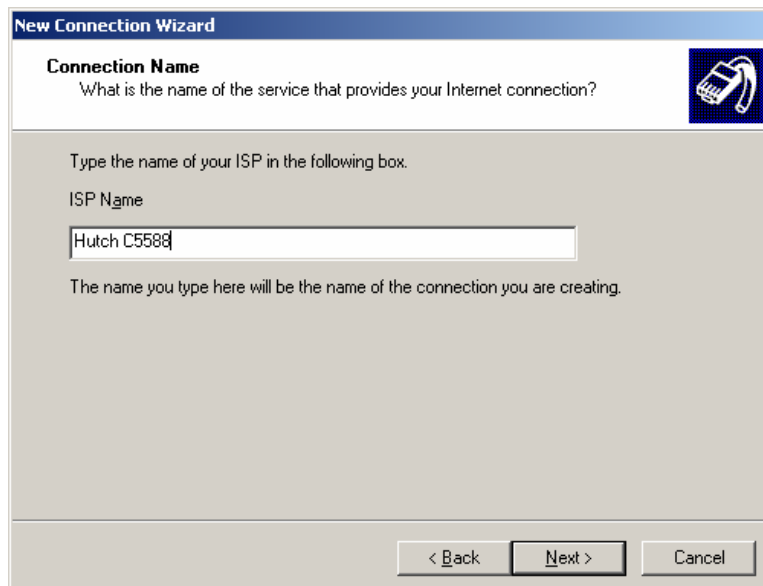
- เลือก Connect using a dial-up modem แล้วกด Next



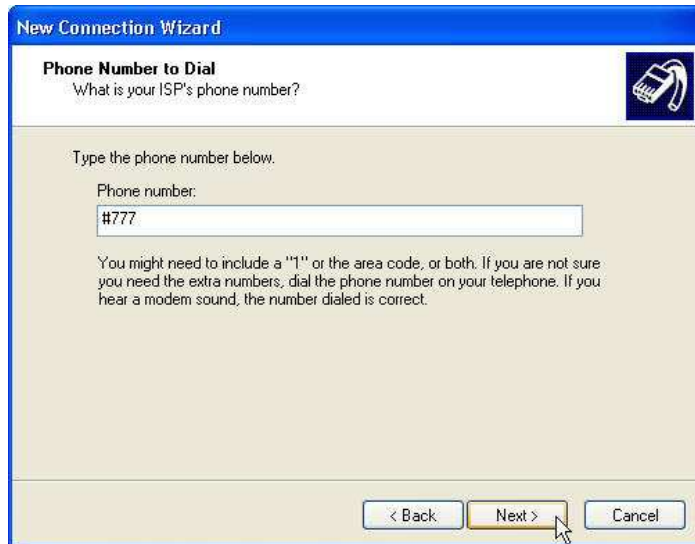
- หน้านี้จะปรากฏในกรณีคอมพิวเตอร์มีไดรฟ์เวอร์ของโมเด็มมากกว่า 1 ดังนั้นให้เลือกโมเด็มที่ต้องการเชื่อมต่อ ดังรูป (Huawei CDMA Handset) แล้วกด Next



- ใส่ชื่อสำหรับการเชื่อมต่อ แล้วกด Next



- ใส่หมายเลขโทรศัพท์ที่ใช้เชื่อมต่อ แล้วกด Next (สำหรับอักขระใช้ #777 หมายเลขเดียว)



- ใส่ Username และ Password (สำหรับอักขระใช้ Username = เบอร์โทรศัพท์ และ Password = เบอร์โทรศัพท์)
 - เลือก "Use this account name and password when anyone connects to the Internet from this computer" เพื่อบันทึก username กับ password สำหรับการเข้าในครั้งต่อไป
 - เลือก "Make this the default Internet connection" เพื่อเชื่อมต่อด้วย connection นี้ก่อนเสมอ
 - เลือก "Turn on Internet connection Firewall for this connection" เพื่อเปิด Firewall สำหรับ connection นี้ (ไม่ควรเลือก เพราะอาจเกิดปัญหาในการเชื่อมต่อ)

เมื่อเลือกเสร็จเรียบร้อยแล้วให้กด Next เพื่อทำงานในขั้นต่อไป



- เมื่อสร้างการเชื่อมต่อสำหรับ Hutch C5588 เสร็จเรียบร้อยแล้ว กด Finish เพื่อยืนยัน
 - เลือก "Add a shortcut to this connection to my desktop" เพื่อสร้างไอคอนการเชื่อมต่อไว้ที่หน้า Desktop

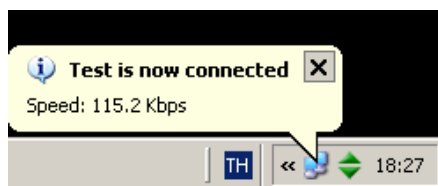
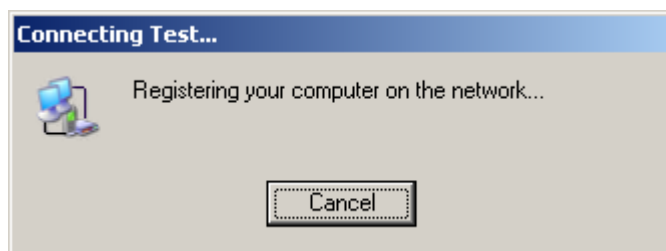


- กด Dial เพื่อเชื่อมต่ออินเทอร์เน็ตผ่านโทรศัพท์ Hutch C5588 จาก Connection ที่ได้ทำการสร้างไว้จากหน้าจอ Desktop

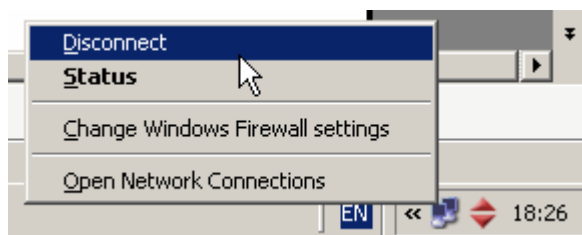




- จากนั้นระบบจะทำการเชื่อมต่ออินเทอร์เน็ตให้

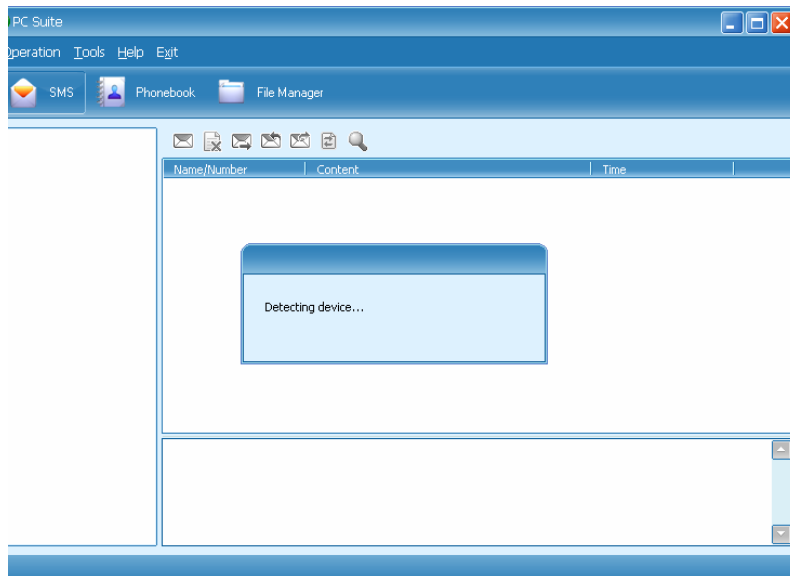


- การยกเลิกการเชื่อมต่อทำได้โดยการคลิกขวาที่ Connection ที่เชื่อมต่อไว้แล้วเลือก disconnect ตามรูป



การใช้งานโปรแกรม PC Suite

- การใช้งานโปรแกรม PC Suite สามารถใช้งานได้ทันทีหลังจากที่ทำการลงโปรแกรมและติดตั้งอุปกรณ์อย่างถูกต้อง (โดยไม่ต้องสร้าง connection เพื่อเชื่อมต่ออินเทอร์เน็ต)
- การใช้งานเริ่มที่คลิกที่ โปรแกรม PC Suite ระบบจะทำการหาอุปกรณ์อัตโนมัติ



- โปรแกรม PC Suite มีลักษณะใช้งานที่ง่ายโดยมีลักษณะการใช้งานได้ต่อไปนี้



SMS : สามารถใช้ในการรับและส่ง รวมทั้งส่งต่อ ลม ข้อความได้ทั้งภาษาไทยและอังกฤษ

Phone Book: ใช้ในการเพิ่ม ลม แก้ไข ข้อมูลในสมุดโทรศัพท์ที่ตั้งอยู่ใน R-UIM หรือที่สร้างบนเก็บบนคอมพิวเตอร์ในตัวโปรแกรมทั้งหมด

File Manager : ใช้ในการโอนถ่ายข้อมูลที่เป็นทั้งรูปภาพ (PNG, JPG, GIF) , เพลง (MP3) และวีดีโอไฟล์ (MP4 format)

สำหรับการใช้งานในแต่ละส่วนผู้ใช้งานสามารถตรวจสอบจาก คู่มือช่วยเหลือที่มาพร้อมกับตัวโปรแกรม โดยเลือกที่เมนู Help แล้วเลือกที่ Online help ตามรูป จะปรากฏหน้าจอของคู่มือความช่วยเหลือ (เครื่องคอมพิวเตอร์จะต้องติดตั้ง Adobe Acrobat Reader ไว้บนเครื่องด้วย)

