

วิธีการเชื่อมต่ออินเทอร์เน็ตผ่านทาง USB โดยใช้ HTC Vogue

ความต้องการทางด้าน Software (Software Requirement)

- Microsoft ActiveSync 4.5 (ซึ่ง Download จาก www.microsoft.com/downloads แล้วค้นหาชื่อ ActiveSync 4.5)
- ระบบปฏิบัติการ Windows 2000/XP/2003
- กรณีทำเป็น Microsoft Windows Vista ไม่จำเป็นต้องลงซอฟต์แวร์ใดๆ เพิ่มเติม

ความต้องการทางด้านอุปกรณ์ (Hardware Requirement)

- HTC Vogue ที่ทำการเปิดบริการเชื่อมต่ออินเทอร์เน็ต บนเครื่องโทรศัพท์เรียบร้อยแล้ว
 - HTC Vogue มีความสามารถในการ**เชื่อมต่ออินเทอร์เน็ตผ่าน Bluetooth หรือผ่านทางสาย USB cable** โดยถ้าทำการเชื่อมต่ออินเทอร์เน็ตผ่าน Bluetooth จะไม่ต้องลงซอฟต์แวร์เพิ่มเติมนอกจาก Bluetooth manager software แต่ถ้าทำการเชื่อมต่อผ่าน USB Cable จะต้องทำการ Download Microsoft ActiveSync 4.5 ทาง Microsoft Download web site เท่านั้น
 - การโอนถ่ายข้อมูลจากตัว HTC Vogue มีลักษณะดังต่อไปนี้
 - **โอนถ่ายผ่านสาย USB** สามารถโอนถ่ายโดยผ่านโปรแกรม ActiveSync 4.5 โดยสามารถโอนถ่าย/แก้ไขข้อมูลประเภท สมุดโทรศัพท์ มัลติมีเดีย นอกจากนี้ยังสามารถทำการเชื่อมต่ออินเทอร์เน็ตได้ด้วย
 - **โอนถ่ายผ่าน Bluetooth** สามารถโอนถ่ายข้อมูลประเภท สมุดโทรศัพท์ มัลติมีเดีย และสามารถเชื่อมต่ออินเทอร์เน็ตได้เสมือนผ่านสาย USB โดยผ่านทาง Microsoft ActiveSync 4.5 program ได้เช่นกัน
 - HTC Vogue สนับสนุน Bluetooth Profile ที่เป็น**ประเภท File Transfer (โอนถ่ายข้อมูลมัลติมีเดีย), Personnel Area Networking (เชื่อมต่ออินเทอร์เน็ต), Headset/Handfree (การใช้งานหูฟังไร้สาย) พร้อมสนับสนุน A2DP profile (Wireless Stereo) ทำให้สามารถฟัง MP3 ผ่านหูฟังประเภท Bluetooth ได้**
- โน้ตบุ๊ก (Notebook) หรือคอมพิวเตอร์ตั้งโต๊ะ (Desktop PC)
- Mini USB cable มาพร้อมกับ ตัว HTC Vogue

สรุปวิธีการติดตั้งและใช้งานอินเทอร์เน็ตผ่าน Bluetooth โดยใช้ HTC Vogue เบื้องต้น

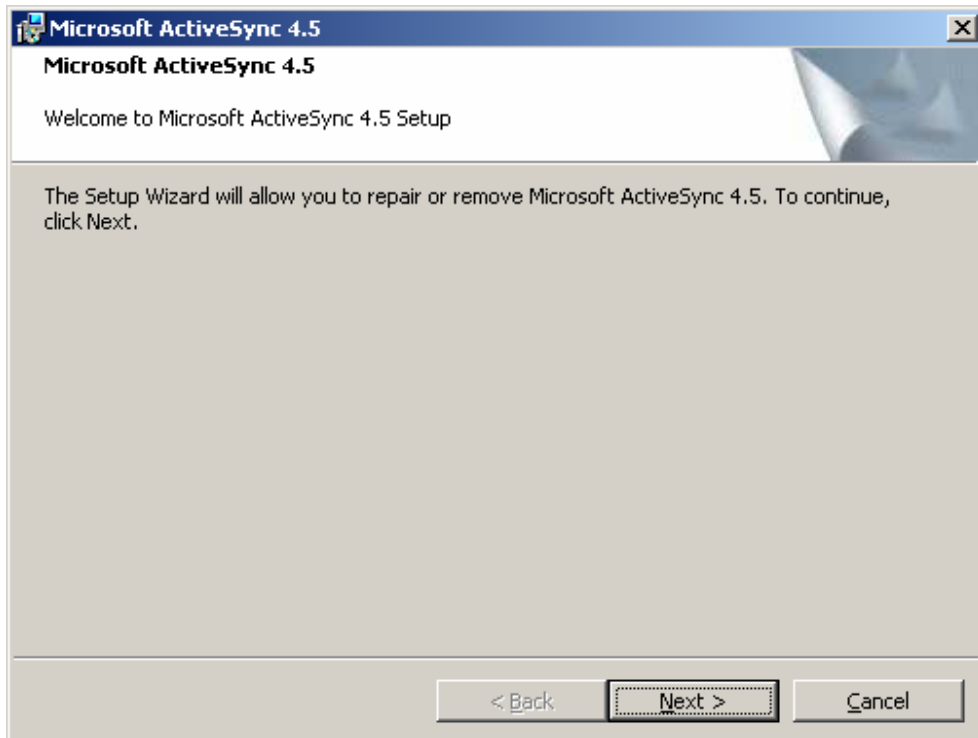
- **ติดตั้ง Microsoft Active Sync 4.5** (กรณีถ้ามีการติดตั้งอยู่แล้วหรือใช้ระบบปฏิบัติการ Windows Vista ให้ผ่านขั้นตอนนี้ไปได้โดยไม่ต้องติดตั้งเพิ่มเติมใดๆ ทั้งสิ้น) สามารถ download ได้จาก Microsoft Website (www.microsoft.com/downloads) แล้วค้นหาคำว่า Activesync 4.5 ให้ Download มาและติดตั้งจนสำเร็จ
- **เสียบสาย USB กับ HTC Vogue**
- **เริ่มต้นทำ Active sync จนขึ้น status “connected”**
- **เลือก Internet Sharing จาก HTC Vogue และเลือก Connect โดยเลือกค่า Configuration ตามนี้ network connection : Hutch Internet (หรือ Hutch) PC connection: เลือก USB จนสามารถ connect ได้สำเร็จ (สังเกตหน้าจอเมา)**
- **วิธีการตรวจสอบว่าสามารถออกอินเทอร์เน็ตได้จริงจาก Device Manager**

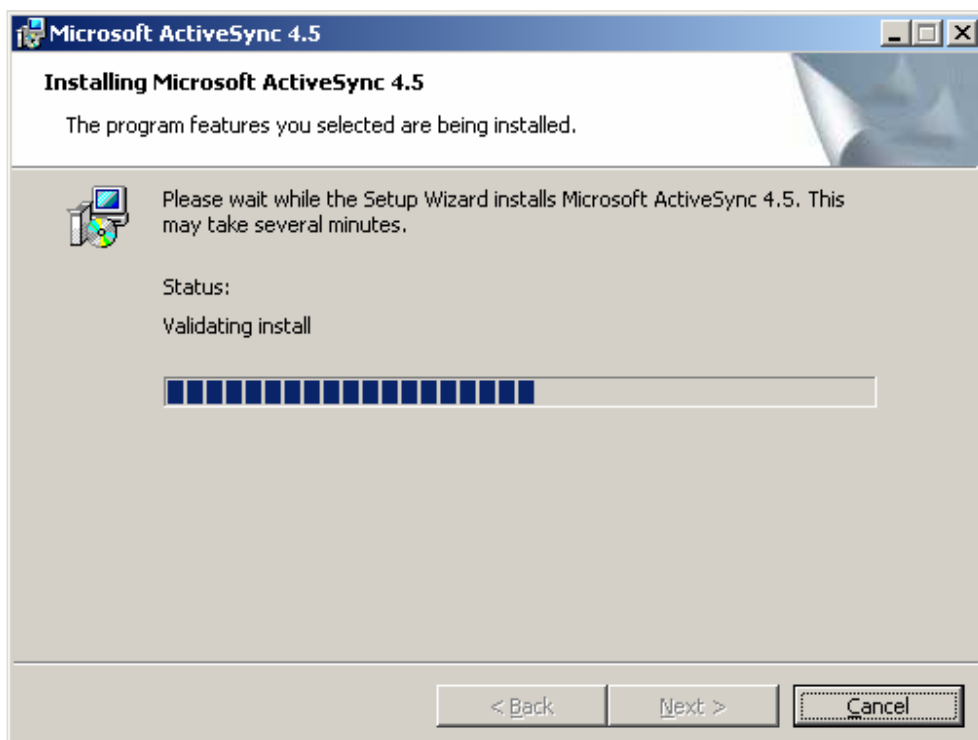
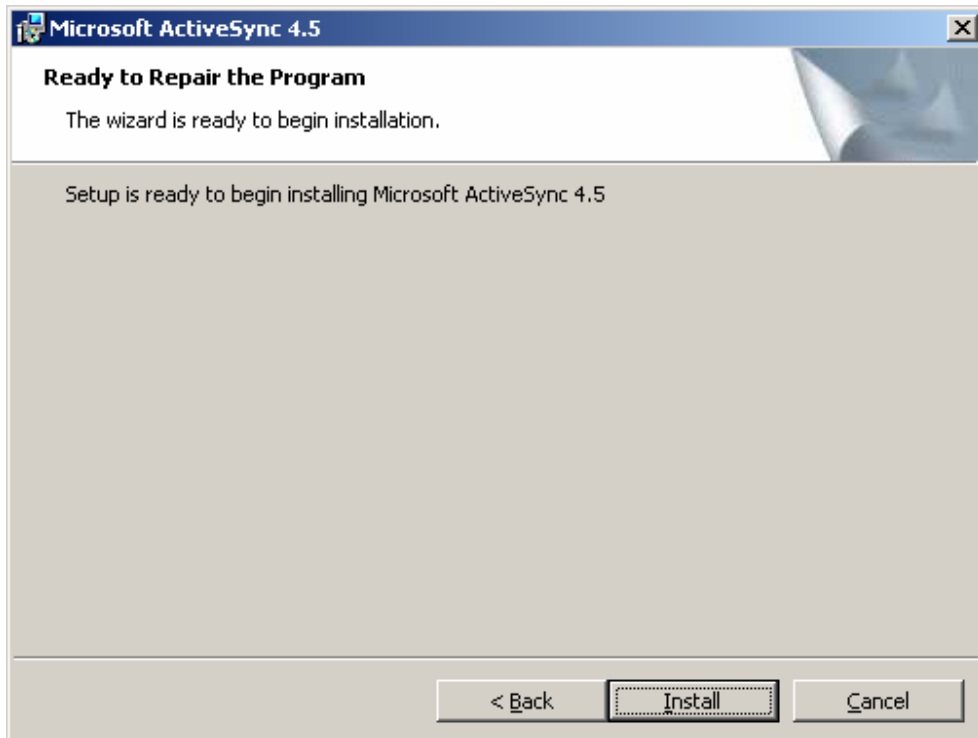
สำหรับ Microsoft Windows Vista ให้ทำตามขั้นตอนต่อไปนี้

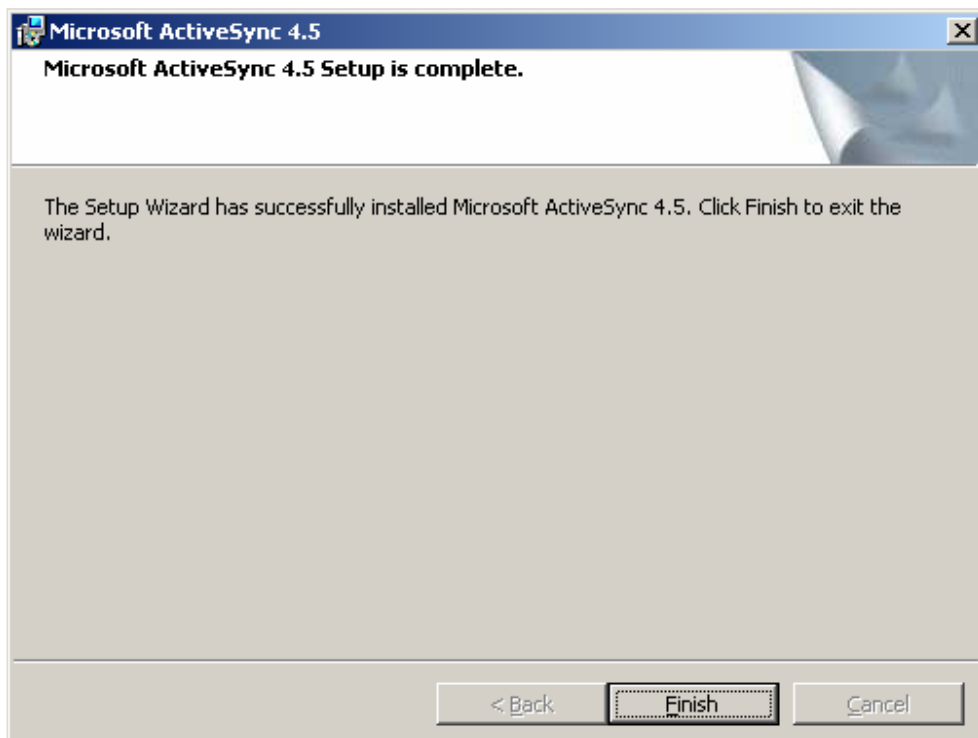
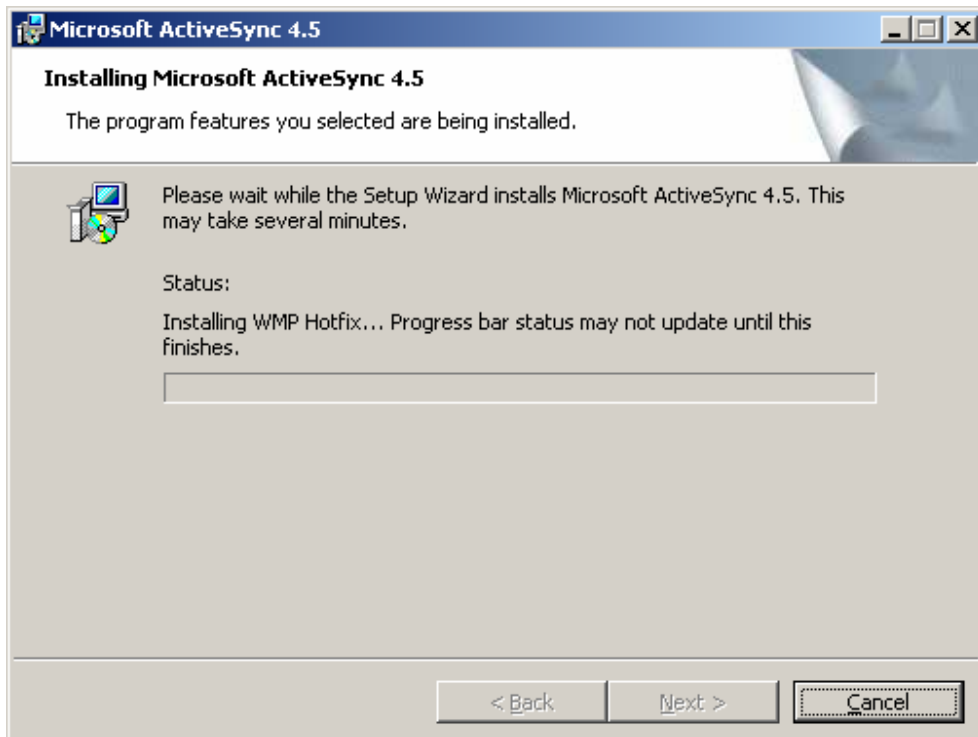
- **เสียบสาย USB กับ HTC Vogue**
- **เลือก Internet Sharing จาก HTC Vogue และเลือก Connect โดยเลือกค่า Configuration ตามนี้ network connection : Hutch Internet PC connection: เลือก USB จนสามารถ connect ได้สำเร็จ (สังเกตหน้าจอเมา)**
- **สามารถออกอินเทอร์เน็ตได้ทันที**
- **วิธีการตรวจสอบว่าสามารถออกอินเทอร์เน็ตได้จริงจาก Device Manager**
โดยสังเกตจาก Microsoft RDIS remote Sharing Adapter (กรณี Windows Vista) หรือ Windows-Mobile-based Internet Sharing device (กรณี Windows 2000/XP) ในส่วนของ Network adapters ว่ามีอุปกรณ์ดังกล่าวปรากฏอยู่หรือไม่

วิธีการเชื่อมต่อ Internet โดยใช้ HTC Vogue

- ติดตั้ง Microsoft ActiveSync 4.5 ตามรูปด้านล่างจนสำเร็จ
(กรณีที่ทำการติดตั้งไว้แล้ว ให้ดูหัวข้อการเชื่อมต่อได้ทันที)



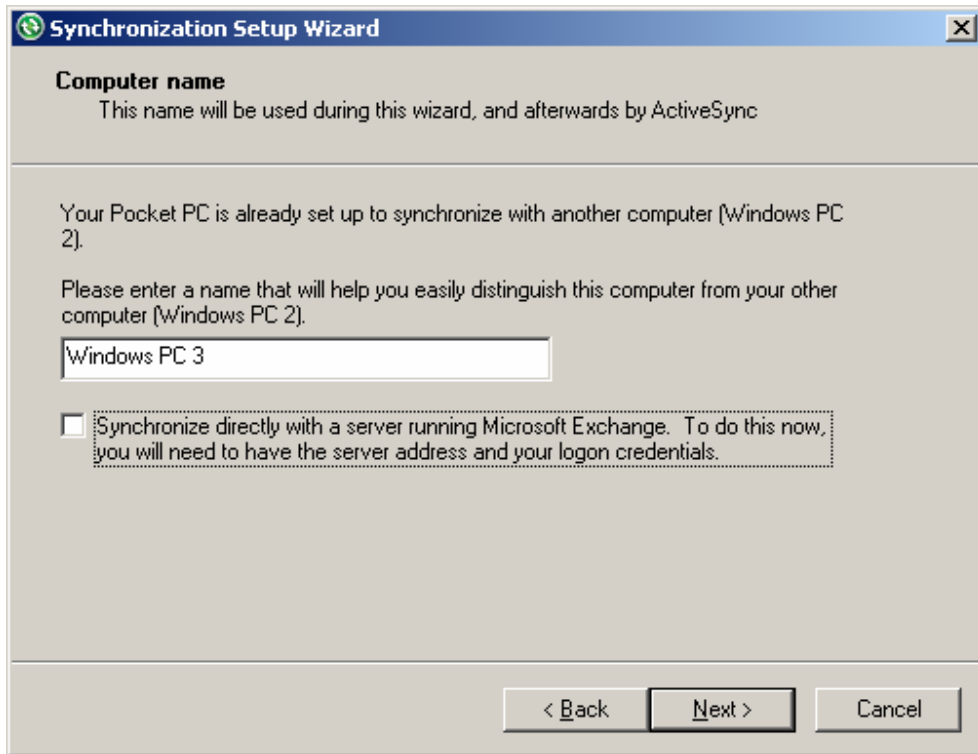




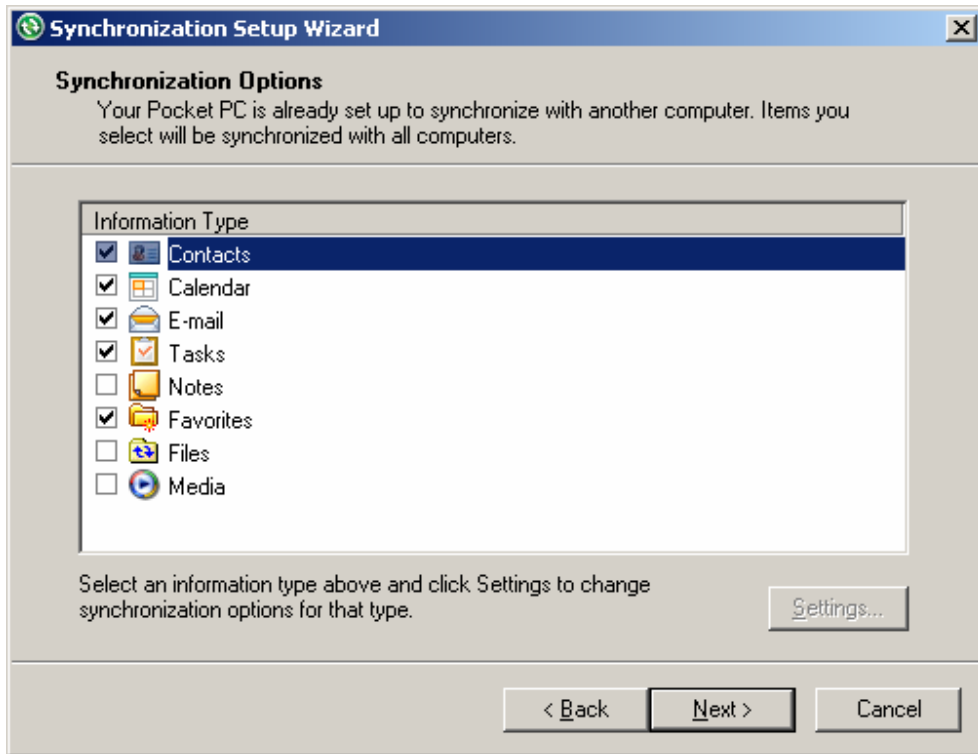
- ทำการ restart เครื่องคอมพิวเตอร์จนขึ้นหน้าจอปรกติ
- จากนั้นทำการเสียบ USB Cable กับ HTC Vogue Microsoft Active sync จะทำ auto detect กับอุปกรณ์ และปรากฏหน้าจอการทำ Sync ขึ้นมา ให้เลือกที่ next



- เลือกตั้งชื่ออุปกรณ์ที่จะทำ sync เป็นอะไรก็ได้



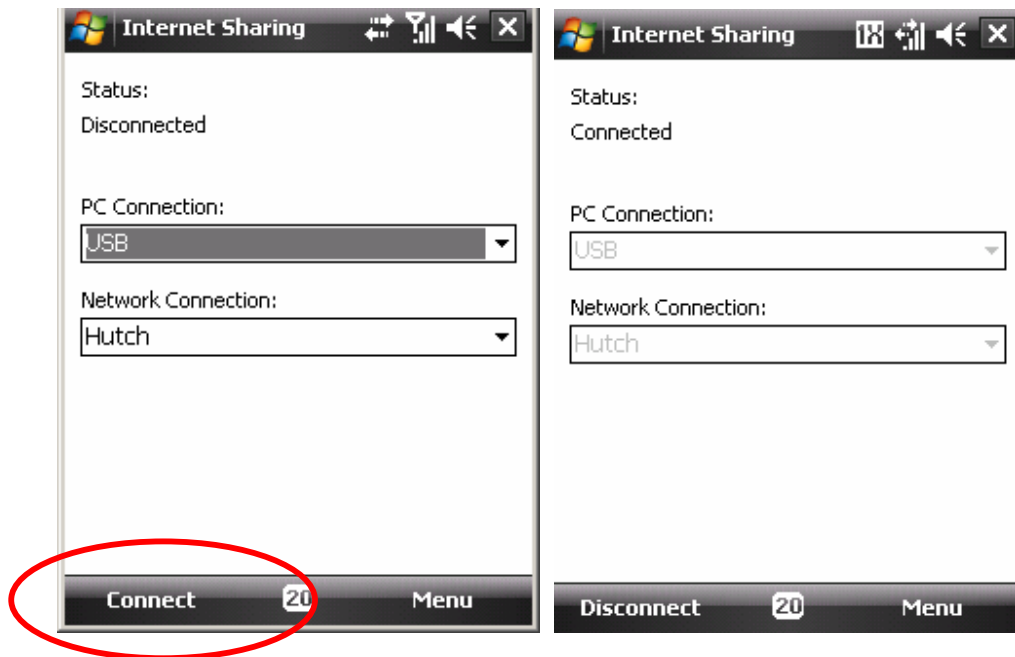
- เลือกทำ Sync เฉพาะส่วนที่ต้องการจากนั้นเลือก next และ finish ระบบจะทำการ sync ให้โดยอัตโนมัติ



- รอจนระบบขึ้นหน้าจอ Active sync เป็นสถานะ: connected

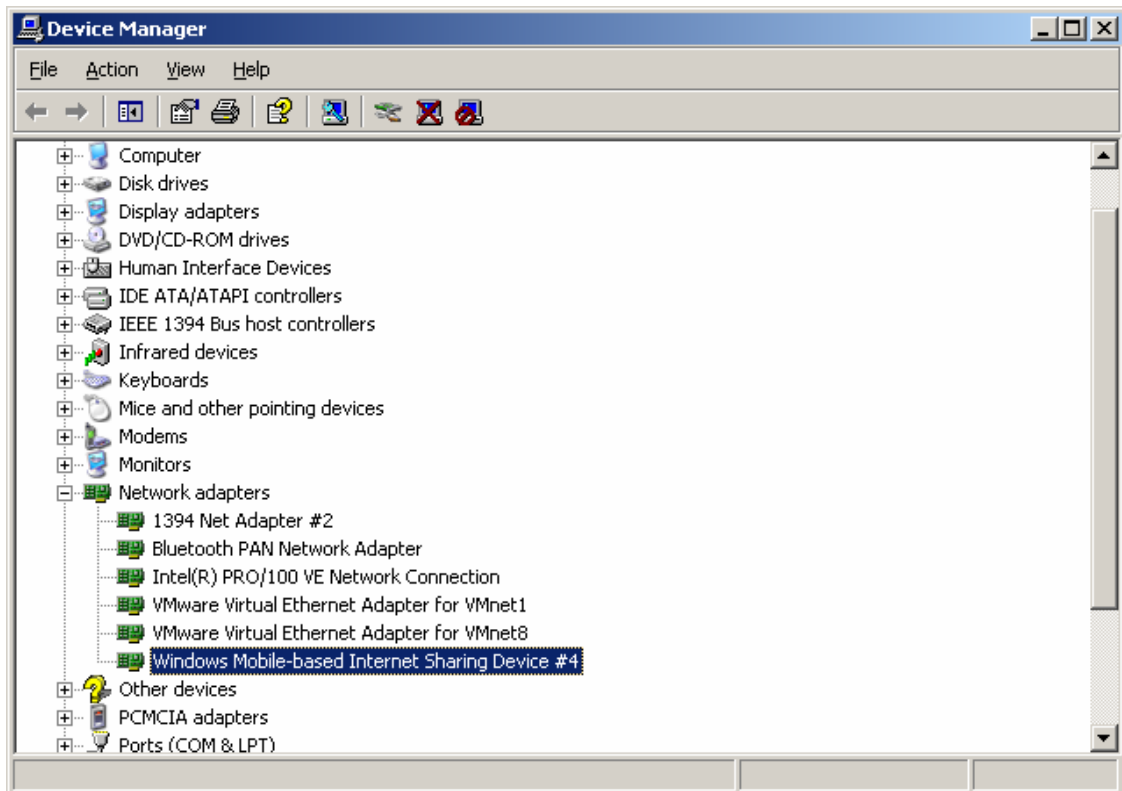


- จากตัว Pocket PC ให้เลือกที่ Internet Sharing แล้วเลือกค่าตามนี้
Network connection: **Hutch Internet** (หรือ **Hutch**)
PC Connection: **USB**
จากนั้นเลือก connect รอจนระบบ connect ได้สำเร็จ

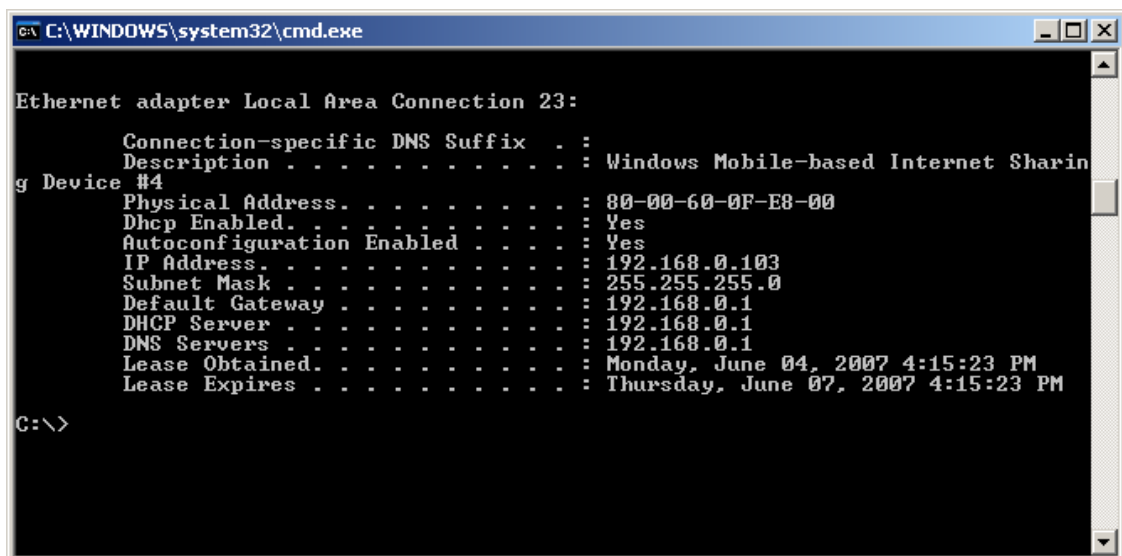
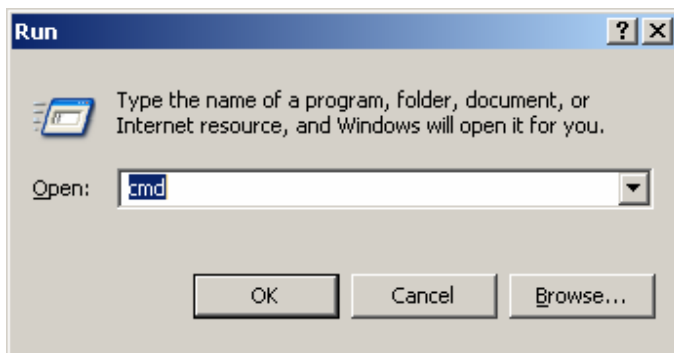


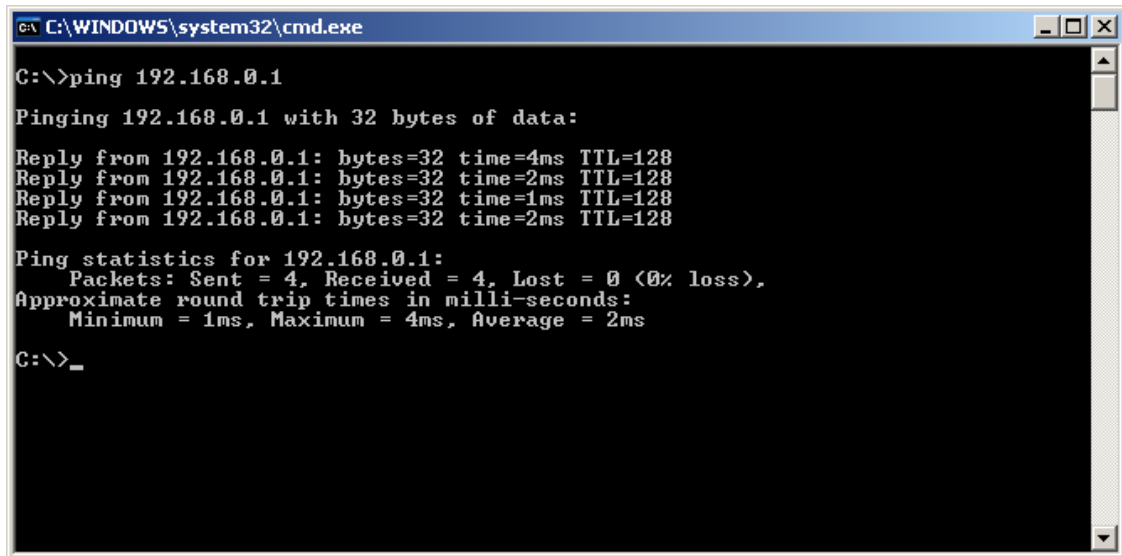
(ส่วนของวิธีการตรวจสอบด้านล่างนี้สามารถใช้ได้ใน Microsoft Windows Vista ด้วย)

- เราสามารถตรวจสอบว่าสามารถต่ออินเทอร์เน็ตได้จริงหรือไม่ให้ตรวจสอบจาก Device Manager และสังเกตอุปกรณ์ที่เป็น windows Mobile-based Internet Sharing Device ในส่วนของ network adapters ตามรูป (กรณีเป็น Windows Vista ชื่ออุปกรณ์อาจแตกต่างจากนี้)



- หรืออาจตรวจสอบจาก Command prompt โดยเลือกที่ start → run พิมพ์คำสั่ง cmd จากนั้นให้ใช้ command ipconfig /all ให้สังเกตที่บรรทัด windows-Mobile-based Internet Sharing device ว่ามี IP Address ส่วนของ Gateway และ DNS เป็น 192.168.0.1 หรือไม่ ทดลองใช้คำสั่ง ping 192.168.0.1 ว่าสามารถใช้งานได้หรือไม่ ถ้ามีการตอบรับหรือ response จากหมายเลข 192.168.0.1 ได้หรือไม่ ถ้าได้แสดงว่าก็สามารถใช้อินเทอร์เน็ตได้





```
C:\WINDOWS\system32\cmd.exe
C:\>ping 192.168.0.1
Pinging 192.168.0.1 with 32 bytes of data:
Reply from 192.168.0.1: bytes=32 time=4ms TTL=128
Reply from 192.168.0.1: bytes=32 time=2ms TTL=128
Reply from 192.168.0.1: bytes=32 time=1ms TTL=128
Reply from 192.168.0.1: bytes=32 time=2ms TTL=128
Ping statistics for 192.168.0.1:
    Packets: Sent = 4, Received = 4, Lost = 0 (0% loss),
    Approximate round trip times in milli-seconds:
        Minimum = 1ms, Maximum = 4ms, Average = 2ms
C:\>_
```

- ทดสอบออกอินเทอร์เน็ต โดยการเปิด Internet Explorer ถ้าระบบไม่มีปัญหาใดๆ ก็จะสามารถออก อินเทอร์เน็ตได้
- การยกเลิกการเชื่อมต่ออินเทอร์เน็ต ให้ทำการยกเลิกที่ตัว HTC Vogue ในส่วนของ Internet Sharing แล้วเลือกที่ disconnect จากนั้นค่อยดึงอุปกรณ์ออก