

วิธีการเชื่อมต่ออินเทอร์เน็ตผ่านทาง Bluetooth โดยใช้ HTC Vogue

(โดยใช้ Bluetooth Manager Software ตัวอย่างคือ BlueSoleil จาก IVT Software Corp.)

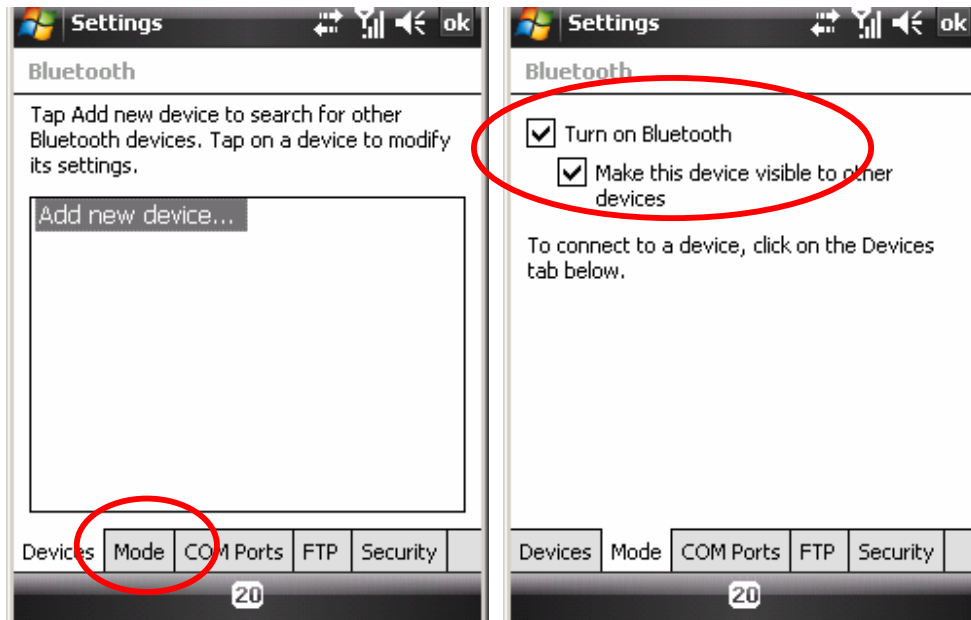
ความต้องการทางด้าน Software (Software Requirement)

- Bluetooth Manager Software (ซึ่งอาจได้แถมมาจากตัวอุปกรณ์ Bluetooth หรือติดตั้งพร้อมกับระบบปฏิบัติการ)
- ระบบปฏิบัติการ Windows หรือระบบปฏิบัติการที่สนับสนุน Bluetooth เช่น MAC OS (ในเอกสารนี้จะขอนำเสนอตัวอย่างเป็น Microsoft Windows XP)

ความต้องการทางด้านอุปกรณ์ (Hardware Requirement)

- HTC Vogue ที่ทำการเปิด Bluetooth บนเครื่องเรียบร้อยแล้ว โดยทำการเปิด Bluetooth บนตัวอุปกรณ์ตามรูปด้านล่าง (สังเกตที่ไฟสีน้ำเงินกระพริบที่เครื่อง HTC Vogue)





- HTC Vogue มีความสามารถในการ**เชื่อมต่ออินเทอร์เน็ตผ่านทาง Bluetooth หรือผ่านทางสาย USB cable** โดยถ้าทำการเชื่อมต่ออินเทอร์เน็ตผ่านทาง Bluetooth จะไม่ต้องลงซอฟต์แวร์เพิ่มเติมนอกจาก Bluetooth manager software แต่ถ้าทำการเชื่อมต่อผ่าน USB Cable จะต้องทำการ Download Microsoft ActiveSync 4.5 ทาง Microsoft Download web site เท่านั้น
- การโอนถ่ายข้อมูลจากตัว HTC Vogue มีลักษณะดังต่อไปนี้
 - **โอนถ่ายผ่านสาย USB** สามารถโอนถ่ายโดยผ่านโปรแกรม ActiveSync 4.5 โดยสามารถโอนถ่าย/แก้ไขข้อมูลประเภท สมุดโทรศัพท์ มัลติมีเดีย นอกจากนี้ยังสามารถทำการเชื่อมต่ออินเทอร์เน็ตได้ด้วย
 - **โอนถ่ายผ่าน Bluetooth** สามารถโอนถ่ายข้อมูลประเภท สมุดโทรศัพท์ มัลติมีเดีย และสามารถเชื่อมต่ออินเทอร์เน็ตได้เสมือนผ่านสาย USB โดยผ่านทาง Microsoft ActiveSync 4.5 program ได้เช่นกัน

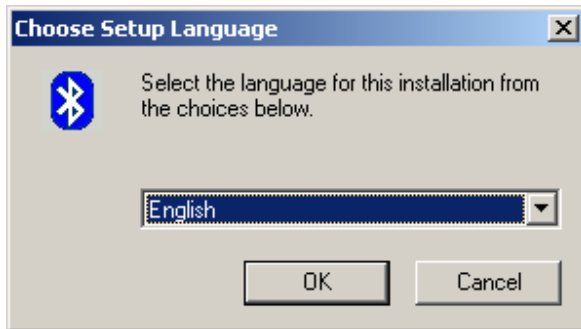
- HTC Vogue สนับสนุน Bluetooth Profile ที่เป็น**ประเภท File Transfer (โอนถ่ายข้อมูลมัลติมีเดีย), Personnel Area Networking (เชื่อมต่ออินเทอร์เน็ต), Headset/Hand free (การใช้งานหูฟังไร้สาย)** พร้อมสนับสนุน **A2DP profile (Wireless Stereo) ทำให้สามารถฟัง MP3 ผ่านหูฟังประเภท Bluetooth ได้**
- โน้ตบุ๊ก (Notebook) หรือคอมพิวเตอร์ตั้งโต๊ะ (Desktop PC)
- Bluetooth device อาจเป็นแบบ USB แยกหรือมาพร้อมกับเครื่องคอมพิวเตอร์หรือโน้ตบุ๊กก็ได้ (โดยตัวอย่างในเอกสารนี้จะขอใช้เป็น USB Bluetooth ที่ใช้ BlueSoleil เป็น Bluetooth manager software)

สรุปวิธีการติดตั้งและใช้งานอินเทอร์เน็ตผ่าน Bluetooth โดยใช้ HTC Vogue เบื้องต้น

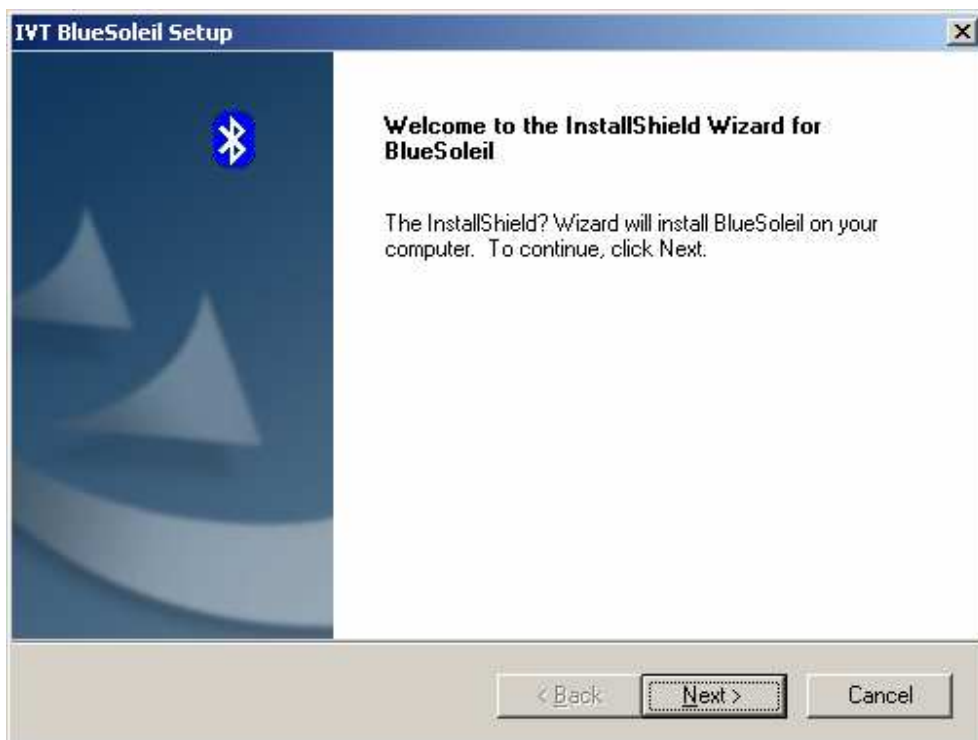
- **ติดตั้ง Bluetooth Manager Software** (กรณีถ้ามีการติดตั้งอยู่แล้วหรือใช้ของระบบปฏิบัติการให้ผ่านขั้นตอนนี้ไปได้)
- **เสียบอุปกรณ์ Bluetooth USB Device** (กรณีถ้ามีรวมอยู่กับโน้ตบุ๊กอยู่แล้วก็ผ่านขั้นตอนนี้ไปได้)
- **ตรวจสอบว่าระบบสามารถเห็นอุปกรณ์ Bluetooth** อยู่บนเครื่องได้จริง
- **เปิดโปรแกรม Bluetooth Manager Software** (ซึ่งอาจแตกต่างกันแล้วแต่ผู้ผลิต)
- **ค้นหาอุปกรณ์โทรศัพท์ผ่าน Bluetooth Manager Software**
- **Pairing** อุปกรณ์จนสำเร็จ
- **เลือก Internet Sharing จาก HTC Vogue และเลือก Connect** จนหน้าจอขึ้นสีเทา
- จาก Bluetooth Manager Software **เลือก Connect Personnel Area Networking** จนสำเร็จ

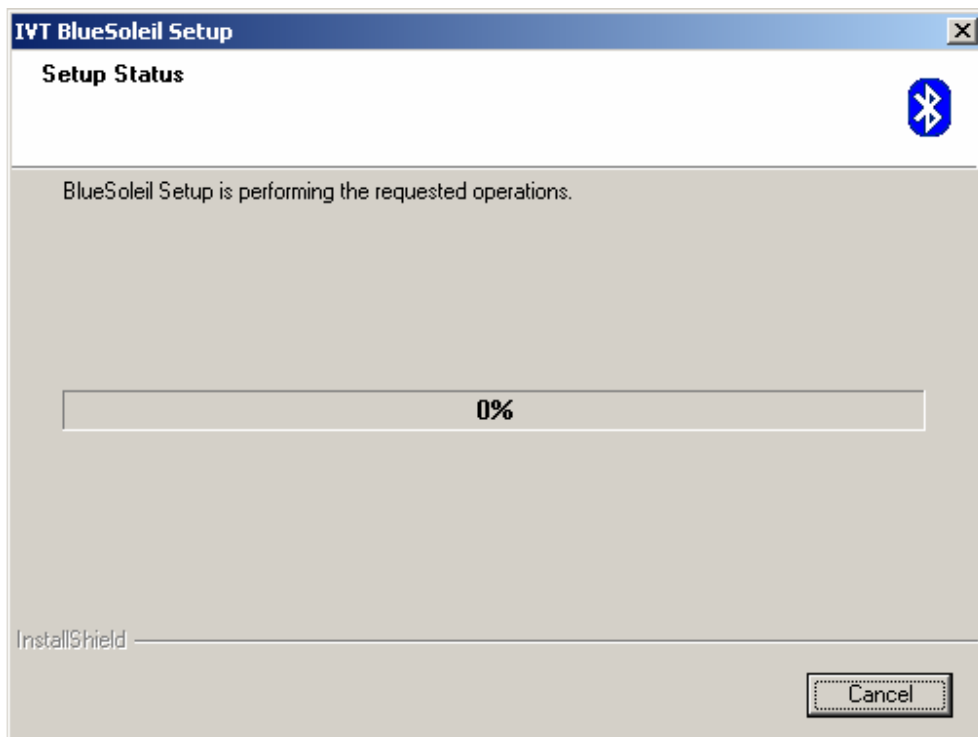
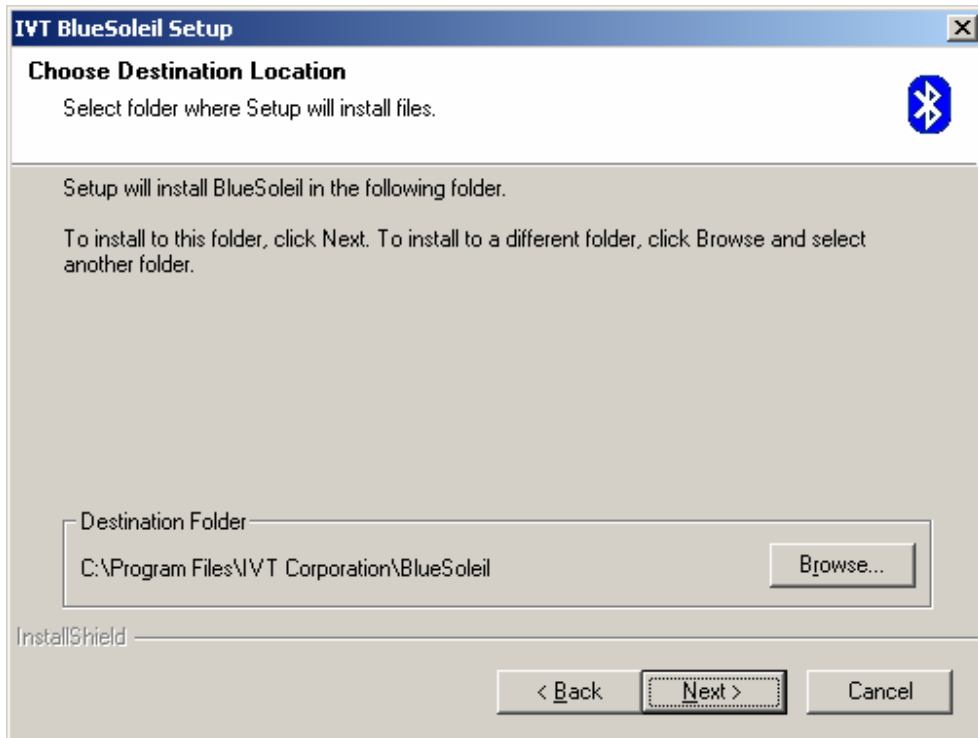
ตัวอย่างวิธีการติดตั้ง Bluesoleil Software และการเชื่อมต่อ Internet ผ่านทางโปรแกรม

- ใส่ CD-ROM ที่ใช้ในการติดตั้ง Software
- ระบบจะให้เลือกภาษาที่ต้องการให้เลือกที่ English แล้วเลือก OK



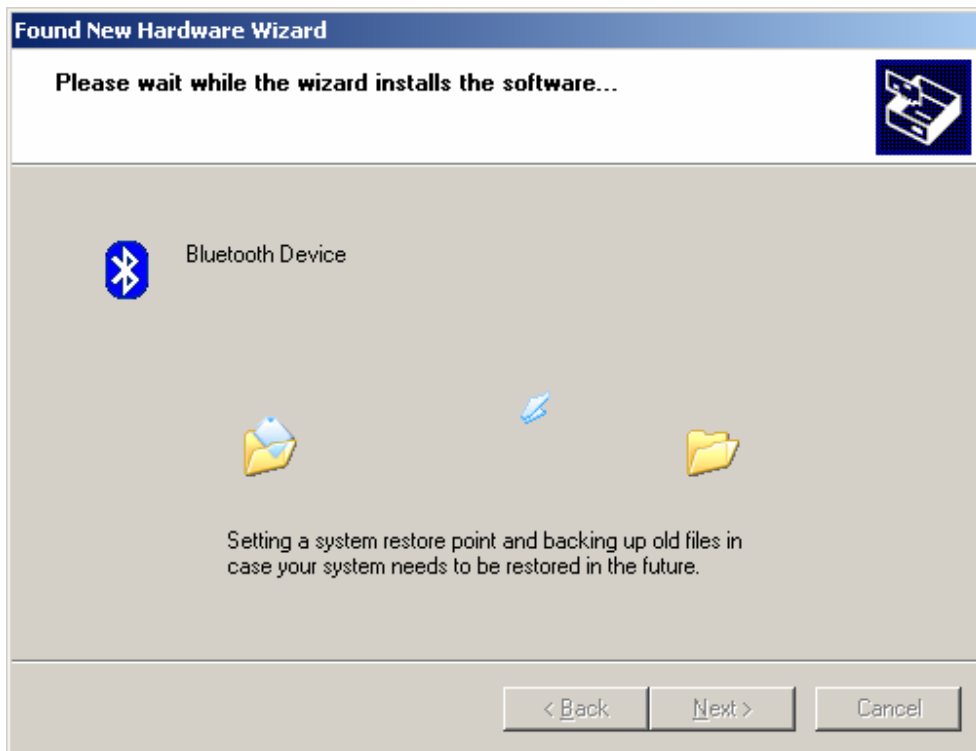
- เลือก next เพื่อเข้าสู่กระบวนการติดตั้ง และให้เลือก Next ไปเรื่อยๆ จนเข้าจบกระบวนการติดตั้ง

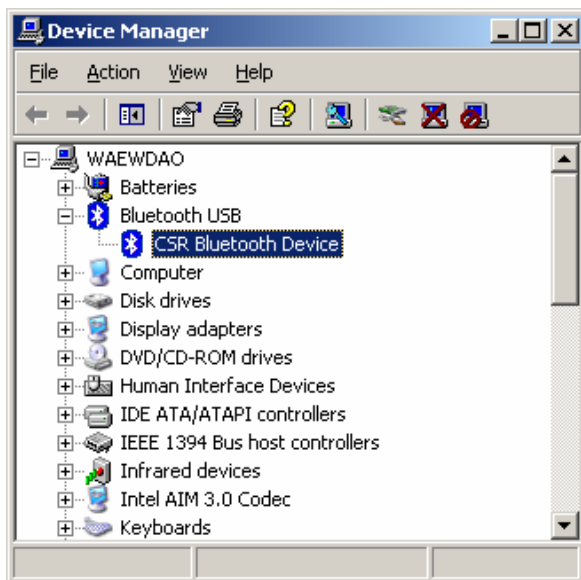




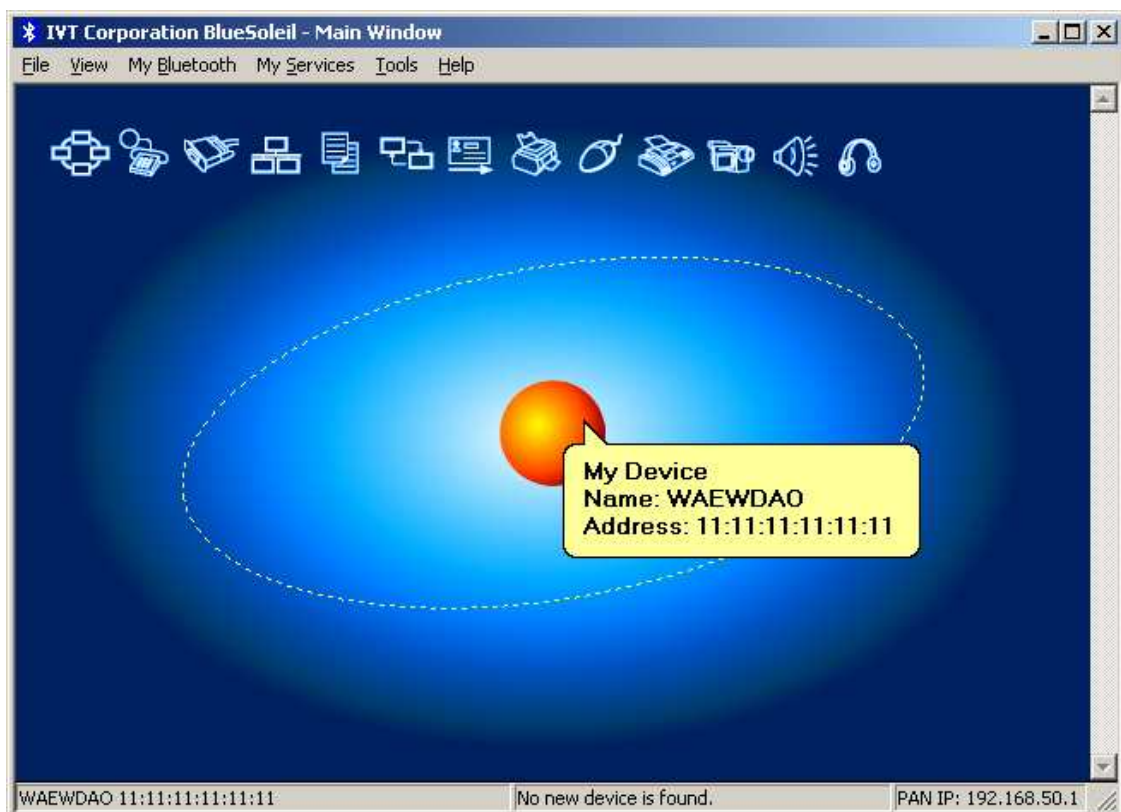
- จากนั้นทำการเสียบอุปกรณ์ที่เป็น Bluetooth USB adapter ระบบจะทำการตรวจสอบและทำการติดตั้งอุปกรณ์จนสำเร็จ เราสามารถตรวจสอบได้ว่าอุปกรณ์ถูกติดตั้งอย่างสมบูรณ์จาก Device Manager



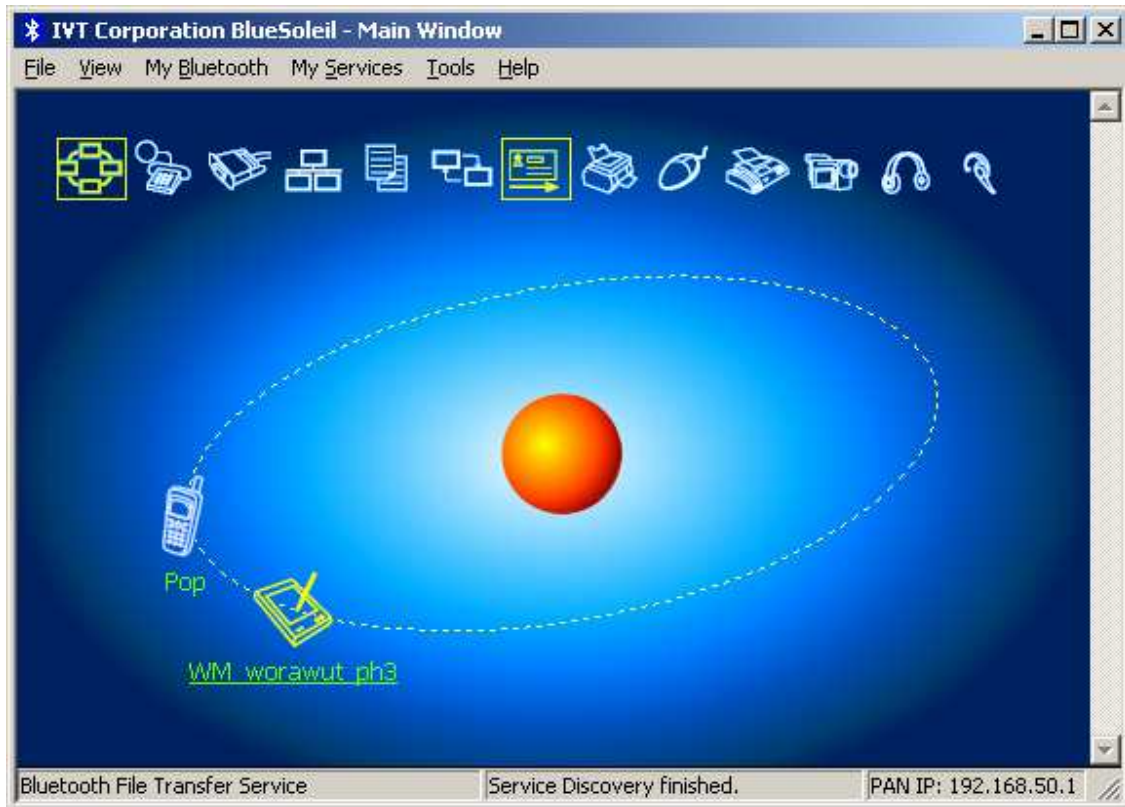




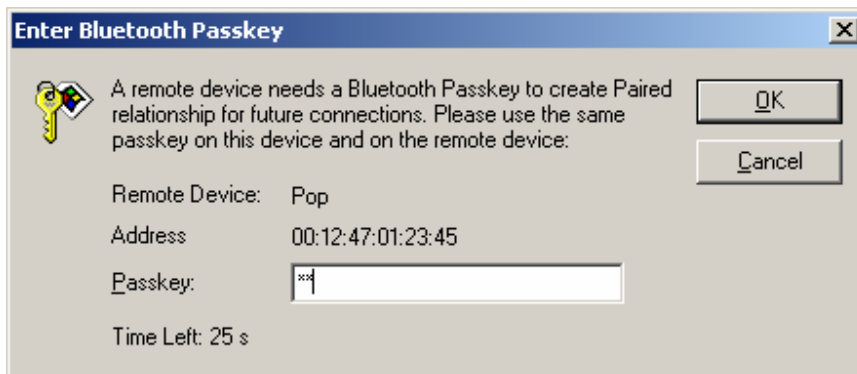
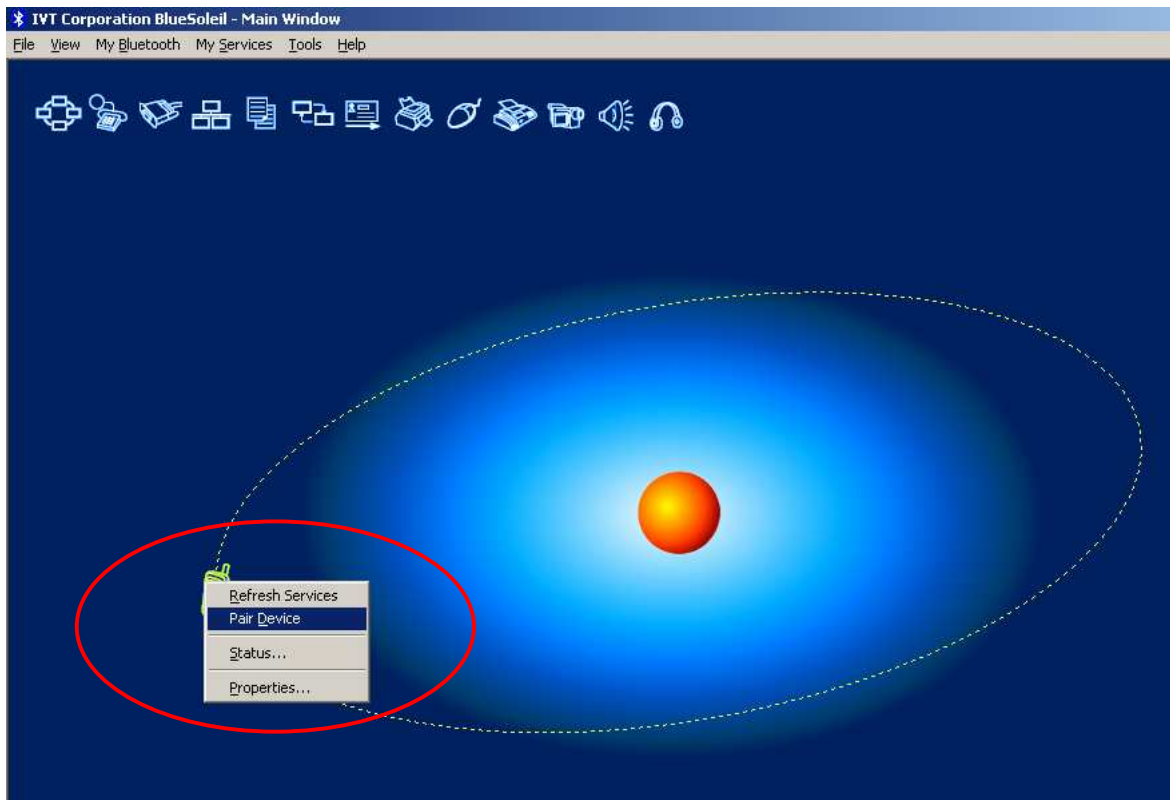
- จากนั้นทำการเปิด Bluetooth Manager Program จะได้รูปดังด้านล่าง

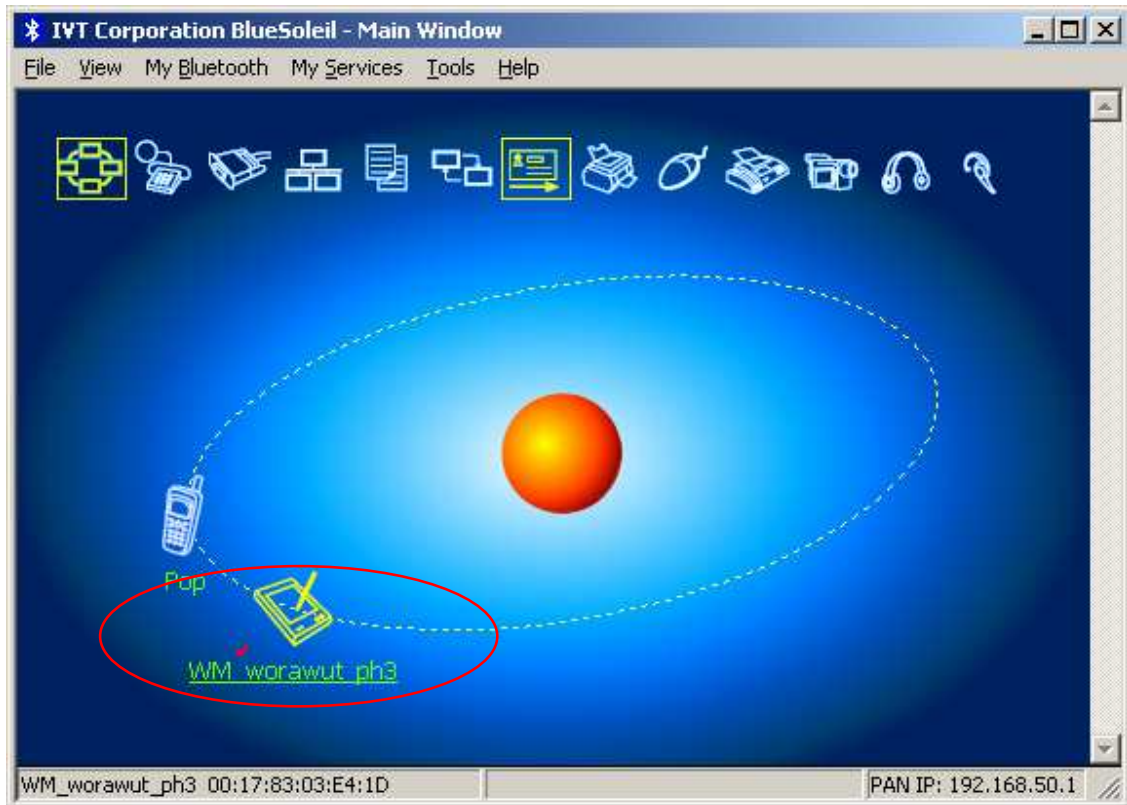


- กดปุ่ม F5 เพื่อทำการค้นหาอุปกรณ์ระบบจะทำการหาอุปกรณ์จบนเจอ



- ทำการ Pairing อุปกรณ์โดยทำการคลิกขวาที่อุปกรณ์เลือกที่ Pair Device ระบบจะให้เราใส่ PIN ให้ใส่ค่าตัวเลขใดๆก็ได้เช่น 00 เมื่อใส่แล้วที่ตัว Pocket PC ก็จะให้ใส่ PIN เดียวกันจากนั้นระบบจะขึ้นรูป**เครื่องหมายถูก** ที่ตัวอุปกรณ์ ซึ่งแสดงว่าอุปกรณ์ถูก Pair เรียบร้อยแล้ว





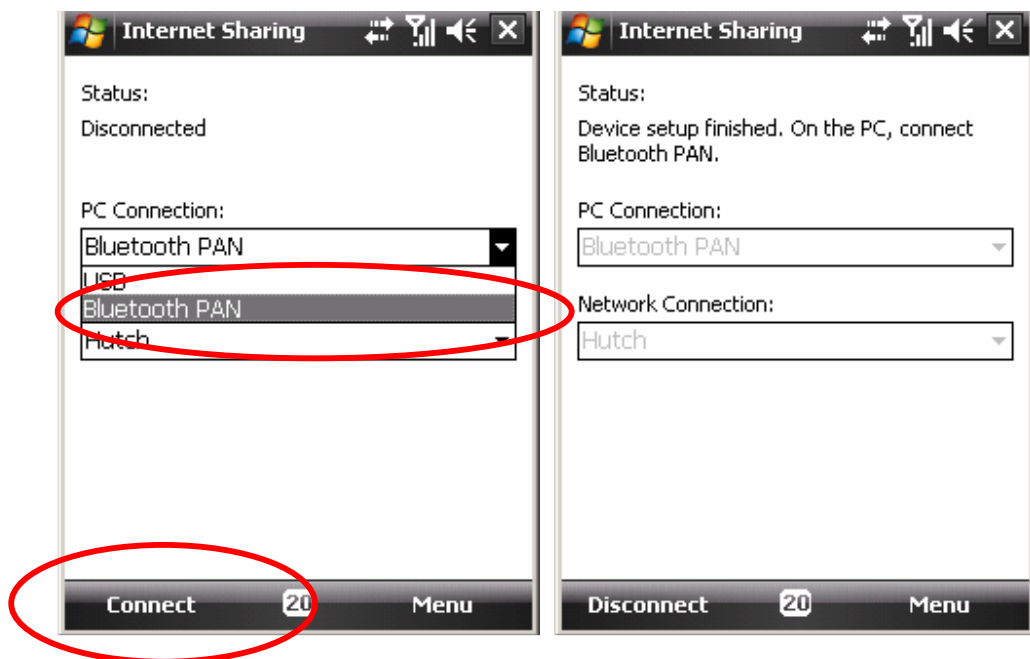
- เลือก Internet Sharing จาก HTC Vogue ตามรูปและเลือกค่า Configuration ตามนี้

Network connection เลือก Hutch Internet (หรือ Hutch)

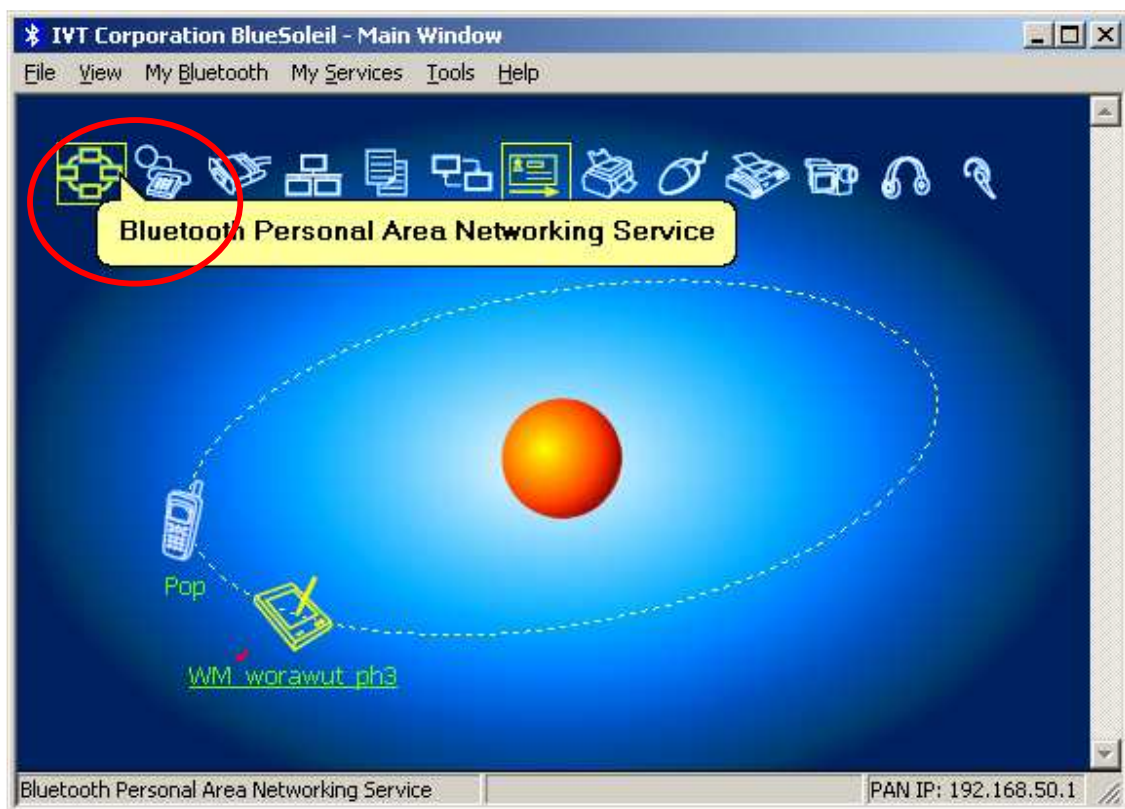
PC connection เลือก Bluetooth PAN

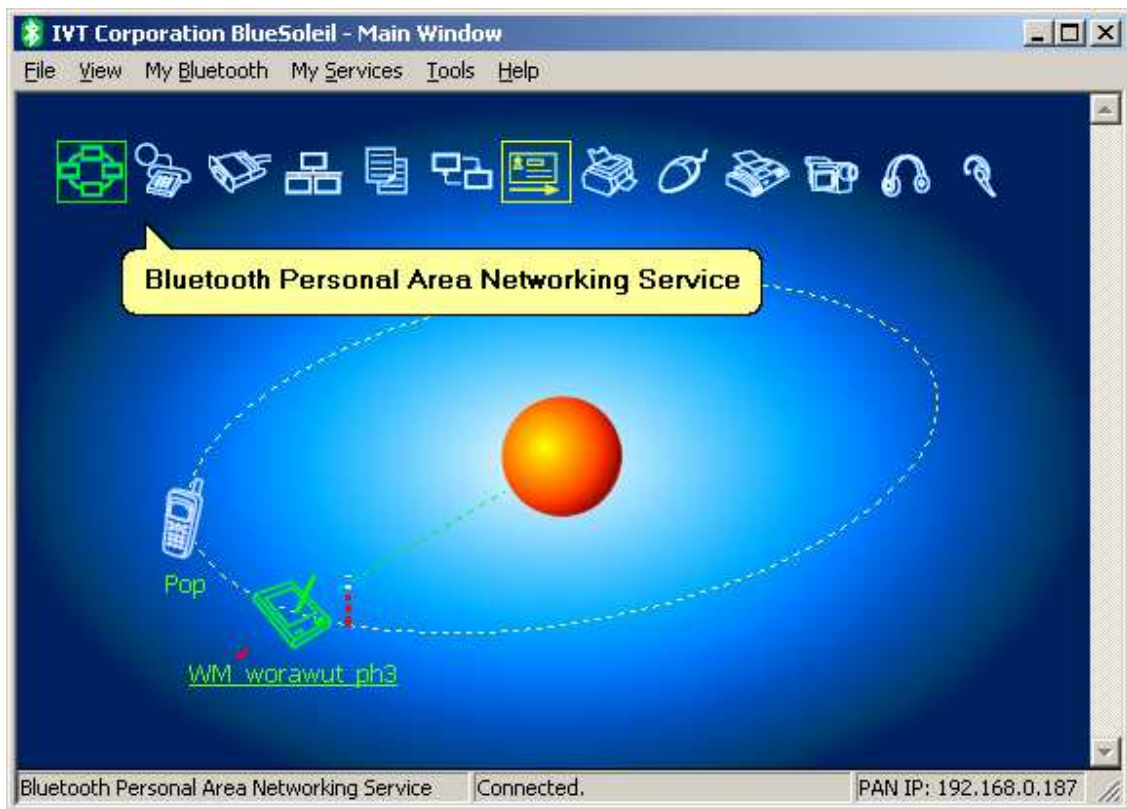
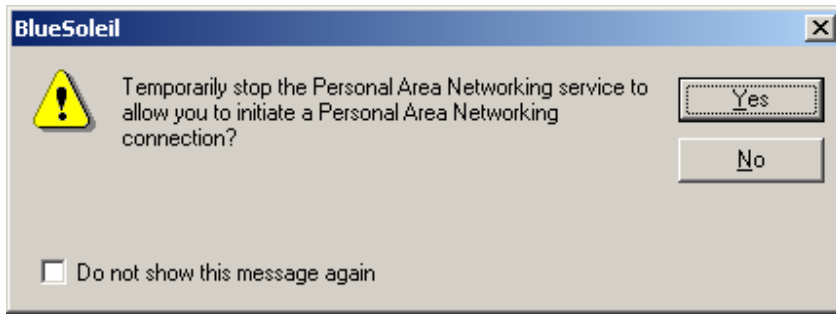
จากนั้นเลือก Connect และรอจนสามารถ connect ได้สำเร็จ (สังเกตหน้าจอเเทและปุ่ม Connect เปลี่ยนเป็น Disconnect)

อุปกรณ์จะทำการรอรับการเชื่อมต่อไว้ (โดยสังเกตจากสถานะ: "Device setup finished. On the PC, connect Bluetooth PAN")



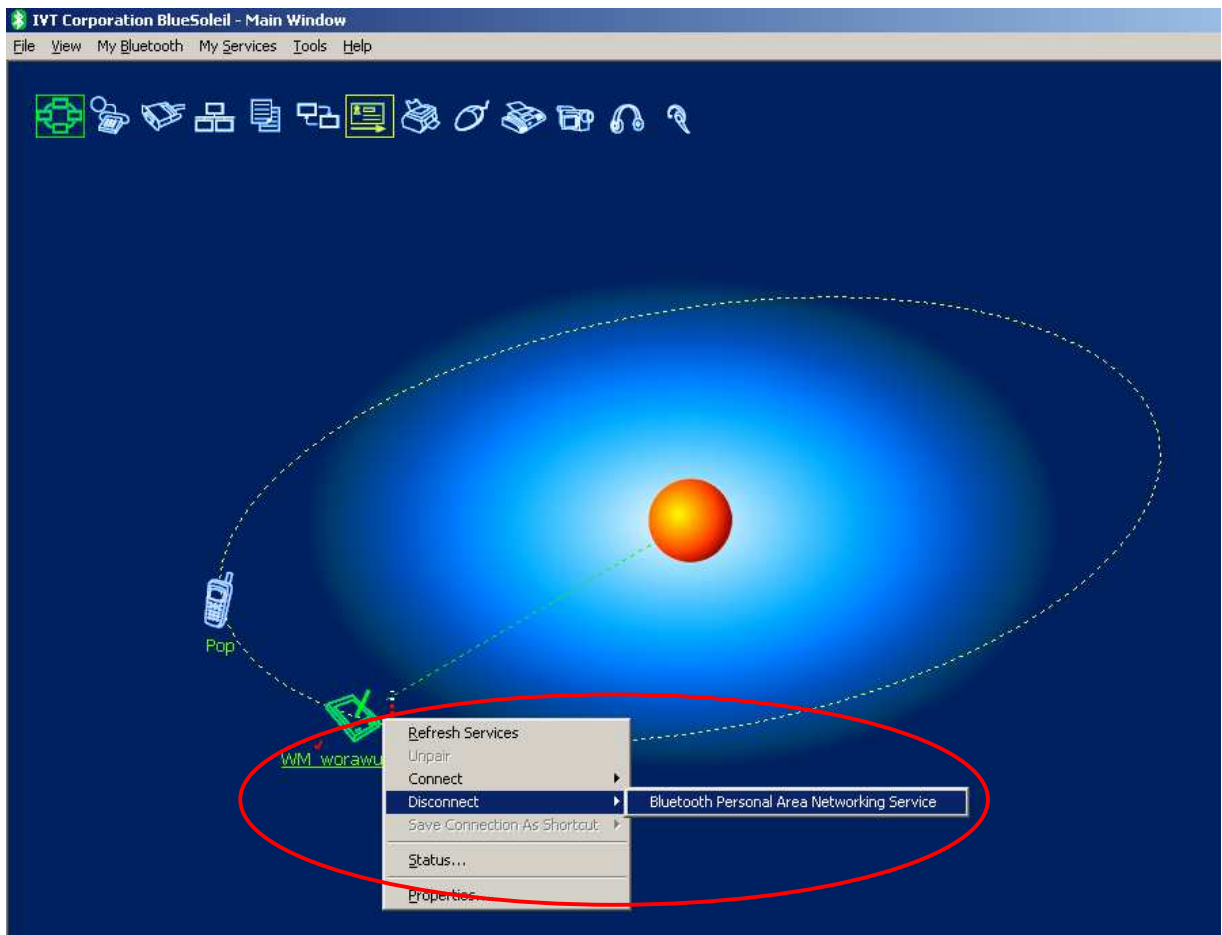
- กลับไปยัง Bluetooth Manager Software บนเครื่องคอมพิวเตอร์ ให้ทำการดับเบิลคลิกที่ตัวอุปกรณ์ จะปรากฏ **Profile** ด้านบนระบุว่าอุปกรณ์นี้มี Profile อะไรบ้างให้เลือกที่ Bluetooth Personal Area Networking Service ให้คลิกเลือก connect ถ้าการเชื่อมต่อสำเร็จก็จะปรากฏหน้าจอแสดงดังด้านล่าง (สามารถสังเกตที่ตัวอุปกรณ์ HTC Vogue ประกอบด้วยว่าสถานะเป็น Connected หรือไม่)





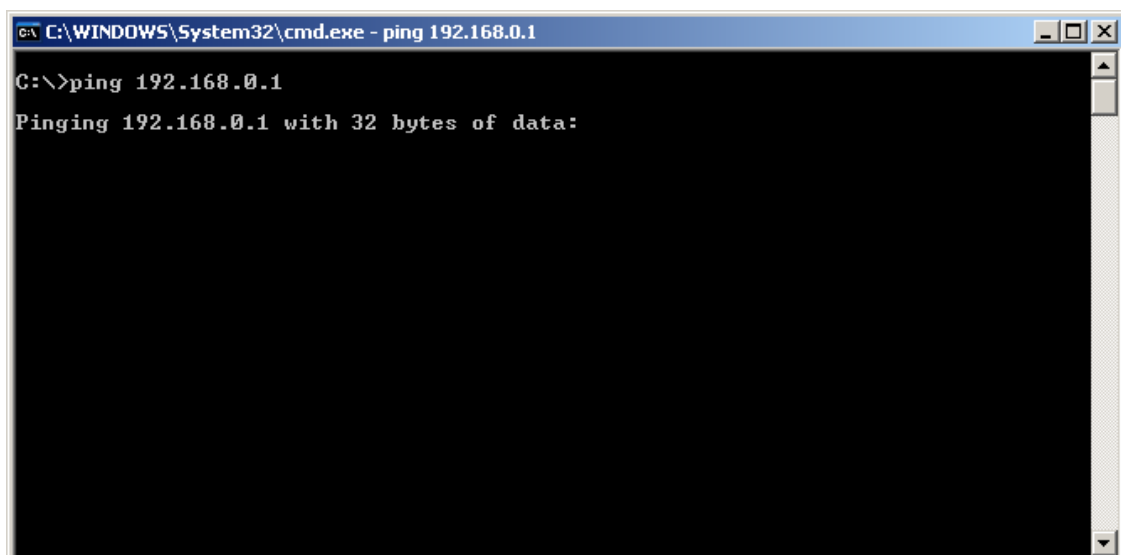
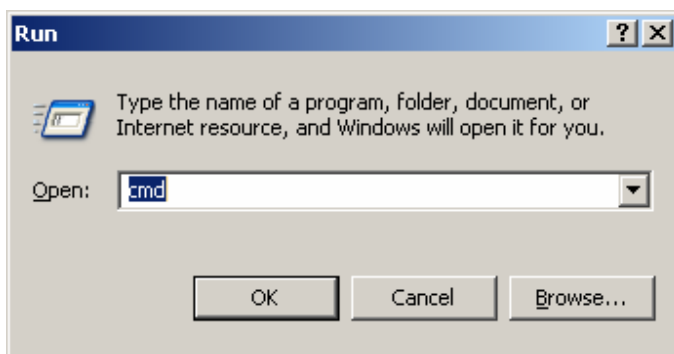
- ทำการเปิด Internet Explorer แล้วลองออกอินเทอร์เน็ตดูว่าสามารถออกได้หรือไม่

- การยกเลิกการเชื่อมต่อ ให้คลิกขวาที่อุปกรณ์เลือก disconnect แล้วเลือกที่ Personal Area Networking Service ระบบจะกลับคืนสภาวะปกติทั้งที่คอมพิวเตอร์และที่ HTC Vogue หรือสามารถเลือก disconnect ที่ HTC Vogue ก็ได้



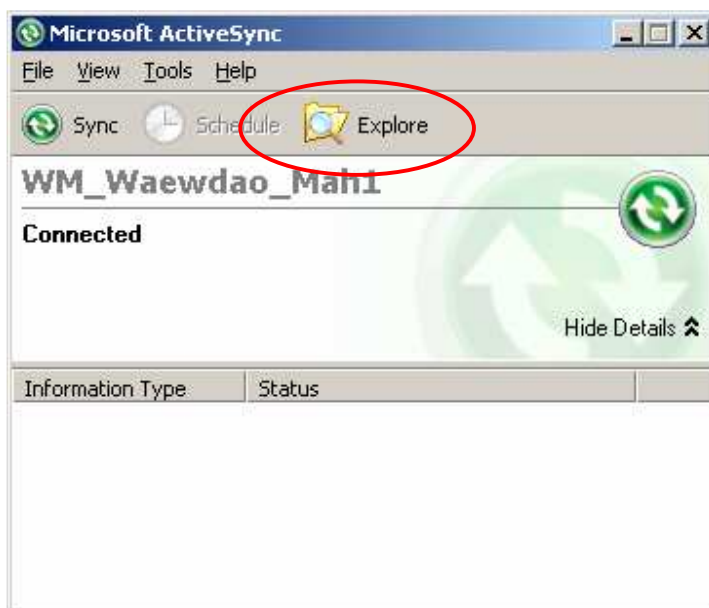
การตรวจสอบว่าสามารถเชื่อมต่ออินเทอร์เน็ตได้จริงหรือไม่

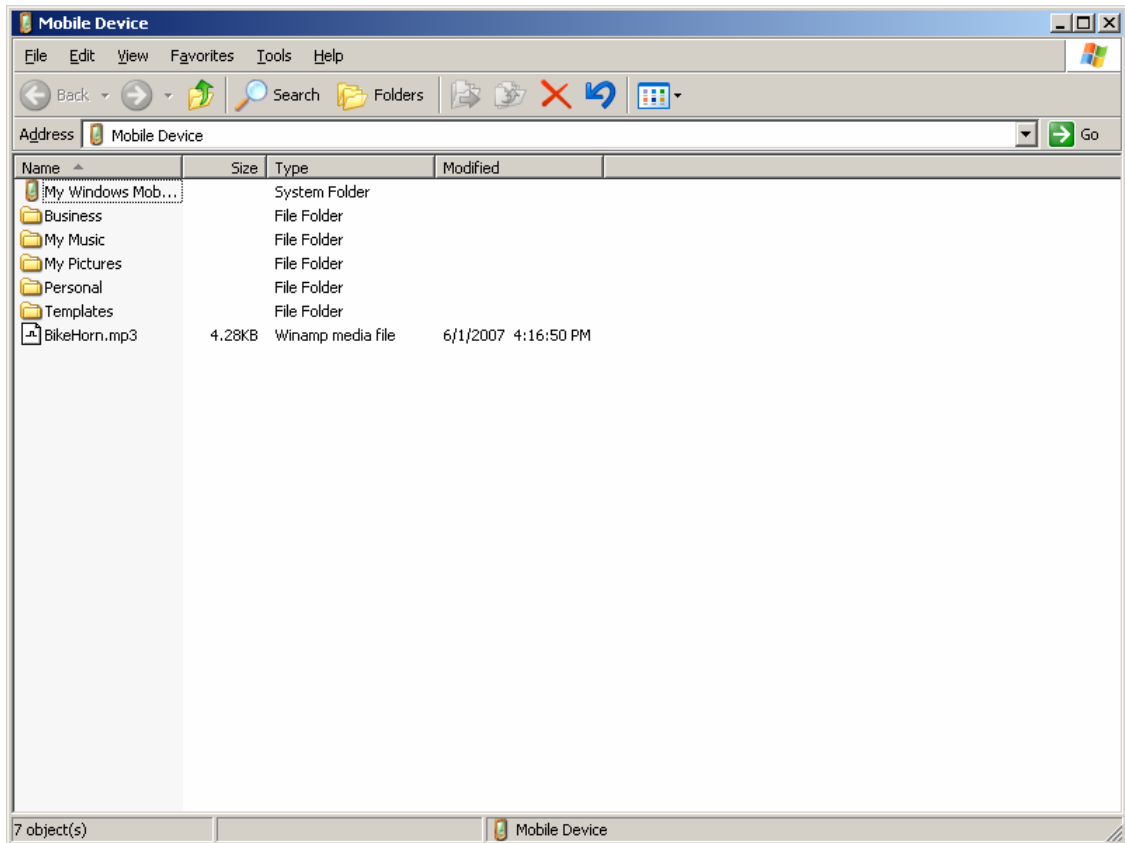
- การตรวจสอบว่าสามารถเชื่อมต่อได้จริงหรือไม่ โดยให้ทดลองทำต่อไปนี้
หลังจากทำการเชื่อมต่อทั้งหมดที่ได้กล่าวมาแล้ว
 - ที่คอมพิวเตอร์เลือกที่ Start → run แล้วพิมพ์คำว่า cmd
 - จะปรากฏหน้าจอ Command prompt
 - พิมพ์คำสั่ง ping 192.168.0.1 ถ้าระบบมีการตอบรับ แสดงว่าสามารถเชื่อมต่อได้ ถ้าไม่มีให้ทำการตรวจสอบทางเครือข่ายอื่นๆต่อไป



การถ่ายโอน Multimedia file

- ถ้าต้องการถ่ายโอน Multimedia File (รูปภาพ (JPG),วิดีโอแคม (MP4))จากตัว HTC Vogue มายังเครื่องคอมพิวเตอร์ให้ทำการ Beam ไฟล์จากเครื่อง HTC Vogue มายังเครื่องคอมพิวเตอร์หรือผ่านทาง Mobile device Explorer ใน Active Sync โดยใช้การ Copy and Paste เหมือนกับการใช้งานใน Windows Explorer ของ windows แบบปกติ





- การ Beam file จาก HTC Vogue ให้ตรวจสอบจากคู่มือการใช้งานของอุปกรณ์