

## วิธีการเชื่อมต่ออินเทอร์เน็ตผ่านทาง Bluetooth โดยใช้ HTC Vogue กับ Microsoft

### Windows Vista

#### ความต้องการทางด้าน Software (Software Requirement)

- ระบบปฏิบัติการ Windows Vista
- Bluetooth Manager Software หรือ Microsoft Bluetooth Manager Software (ซึ่งมาพร้อมกับ Windows Vista อยู่แล้ว)

#### ความต้องการทางด้านอุปกรณ์ (Hardware Requirement)

- HTC Vogue ที่ทำการเปิดบริการเชื่อมต่ออินเทอร์เน็ต บนเครื่องโทรศัพท์เรียบร้อยแล้ว
  - HTC Vogue มีความสามารถในการ**เชื่อมต่ออินเทอร์เน็ตผ่าน Bluetooth หรือผ่านทางสาย USB cable** โดยถ้าทำการเชื่อมต่ออินเทอร์เน็ตผ่าน Bluetooth จะไม่ต้องลงซอฟต์แวร์เพิ่มเติมนอกจาก Bluetooth manager software แต่ถ้าทำการเชื่อมต่อผ่าน USB Cable จะต้องทำการ Download Microsoft ActiveSync 4.5 ทาง Microsoft Download web site เท่านั้น
  - การโอนถ่ายข้อมูลจากตัว HTC Vogue มีลักษณะดังต่อไปนี้
    - **โอนถ่ายผ่านสาย USB** สามารถโอนถ่ายโดยผ่านโปรแกรม ActiveSync 4.5 โดยสามารถโอนถ่าย/แก้ไขข้อมูลประเภท สมุดโทรศัพท์ มัลติมีเดีย นอกจากนี้ยังสามารถทำการเชื่อมต่ออินเทอร์เน็ตได้ด้วย
    - **โอนถ่ายผ่าน Bluetooth** สามารถโอนถ่ายข้อมูลประเภท สมุดโทรศัพท์ มัลติมีเดีย และสามารถเชื่อมต่ออินเทอร์เน็ตได้เสมือนผ่านสาย USB โดยผ่านทาง Microsoft ActiveSync 4.5 program ได้เช่นกัน
  - HTC Vogue สนับสนุน Bluetooth Profile ที่เป็น**ประเภท File Transfer (โอนถ่ายข้อมูลมัลติมีเดีย), Personal Area Networking (เชื่อมต่ออินเทอร์เน็ต), Headset/Hand free (การใช้งานหูฟังไร้สาย) พร้อมสนับสนุน A2DP profile (Wireless Stereo) ทำให้สามารถฟัง MP3 ผ่านหูฟังประเภท Bluetooth ได้**

- โน้ตบุ๊ก (Notebook) หรือคอมพิวเตอร์ตั้งโต๊ะ (Desktop PC)
- Bluetooth USB Adapter หรือ Bluetooth Integrated device (มาพร้อม Notebook)

---

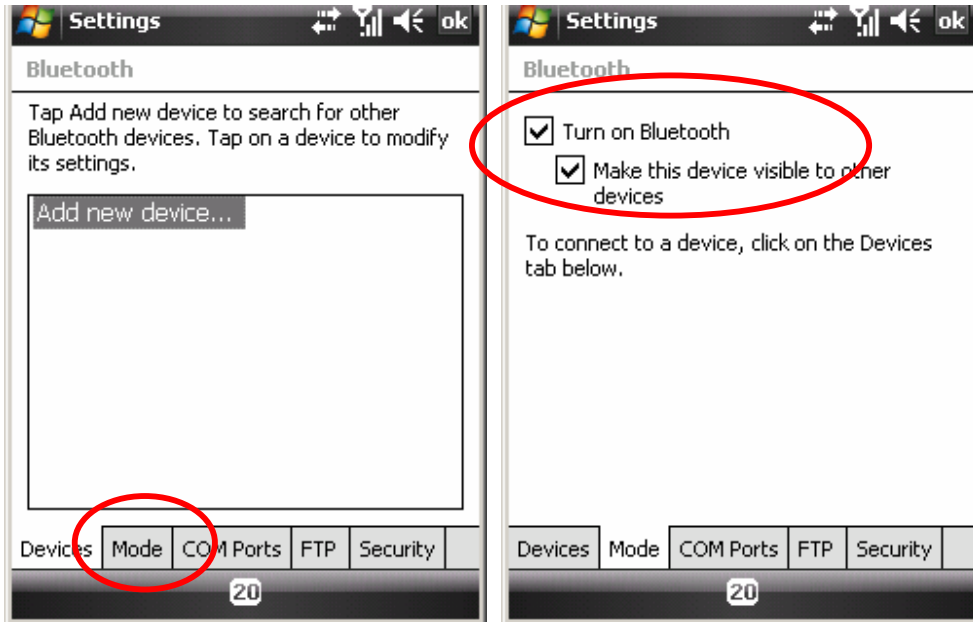
### **สรุปวิธีการติดตั้งและใช้งานอินเทอร์เน็ตผ่านทาง Bluetooth โดยใช้ HTC Vogue กับ Windows Vista เบื้องต้น**

- **เปิด Bluetooth บนเครื่องคอมพิวเตอร์ แล้วตรวจสอบว่าใช้งานได้หรือไม่** ( โดยสังเกตจากสัญลักษณ์ Bluetooth บนเครื่องคอมพิวเตอร์ว่าทำงานหรือไม่จากคู่มือการใช้งานของเครื่องคอมพิวเตอร์รุ่นนั้นๆ )
- **เปิด Bluetooth บนเครื่อง HTC Vogue**
- **เลือก Internet Sharing จาก HTC Vogue และเลือกค่า Configuration ตามนี้**  
**Network connection เลือก Hutch Internet (หรือ Hutch)**  
**PC connection เลือก Bluetooth PAN**  
จากนั้นเลือก Connect และรอจนสามารถ connect ได้สำเร็จ  
(สังเกตหน้าจอเหมายและปุ่ม Connect เปลี่ยนเป็น Disconnect)
- **ทำการสร้าง connection จาก Windows Vista เป็น Bluetooth Personal Area networking**
- **ตรวจสอบว่าสามารถออกอินเทอร์เน็ตได้จริงจาก ping command**

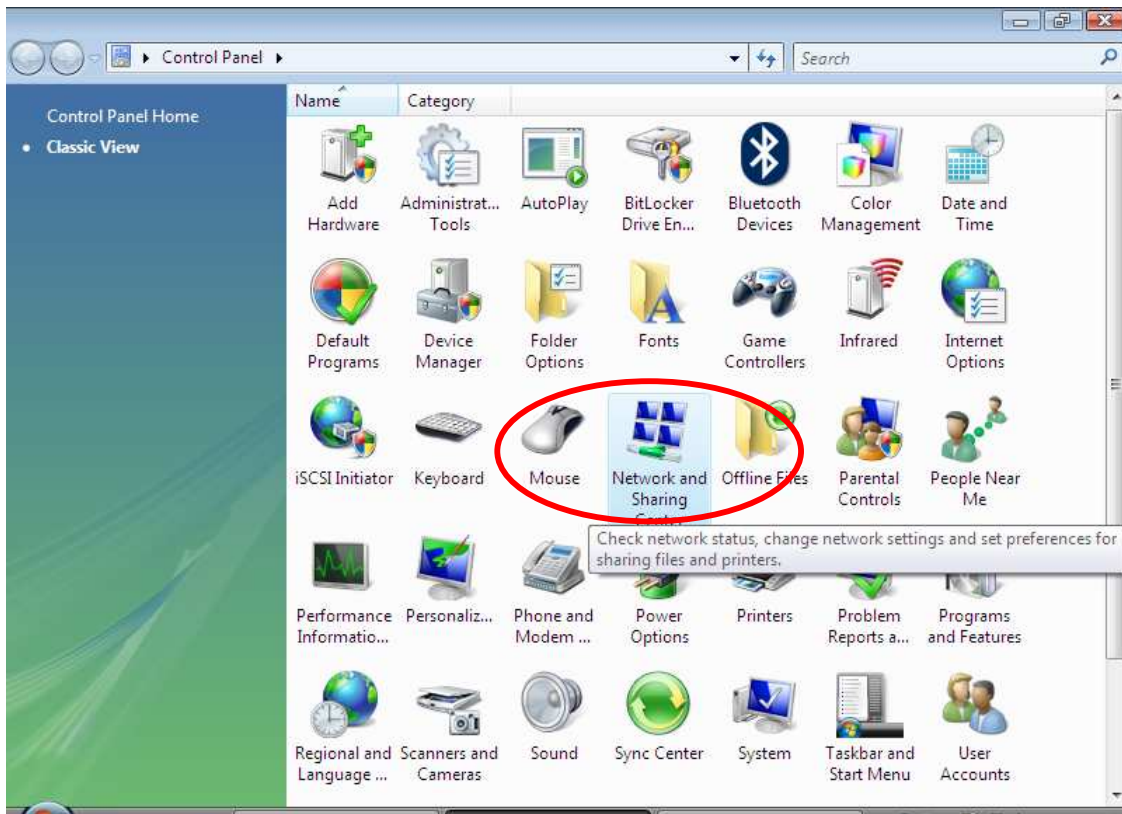
**ตัวอย่างวิธีการเชื่อมต่ออินเทอร์เน็ตผ่านทาง Bluetooth โดยใช้ HTC Vogue กับ Windows Vista (ใช้ตัวอย่างเป็น Standard Windows Vista Bluetooth Manager)**

- ทำการเปิด Bluetooth บนเครื่องคอมพิวเตอร์จนสามารถทำงานได้ และตรวจสอบจาก Device Manager ว่ามีอุปกรณ์ Bluetooth จริง
- จาก HTC Vogue ทำการเปิด Bluetooth ตามตัวอย่างดังรูปด้านล่าง จนสามารถใช้งานได้ (สังเกตที่ไฟสีน้ำเงินกระพริบที่เครื่อง HTC Vogue )

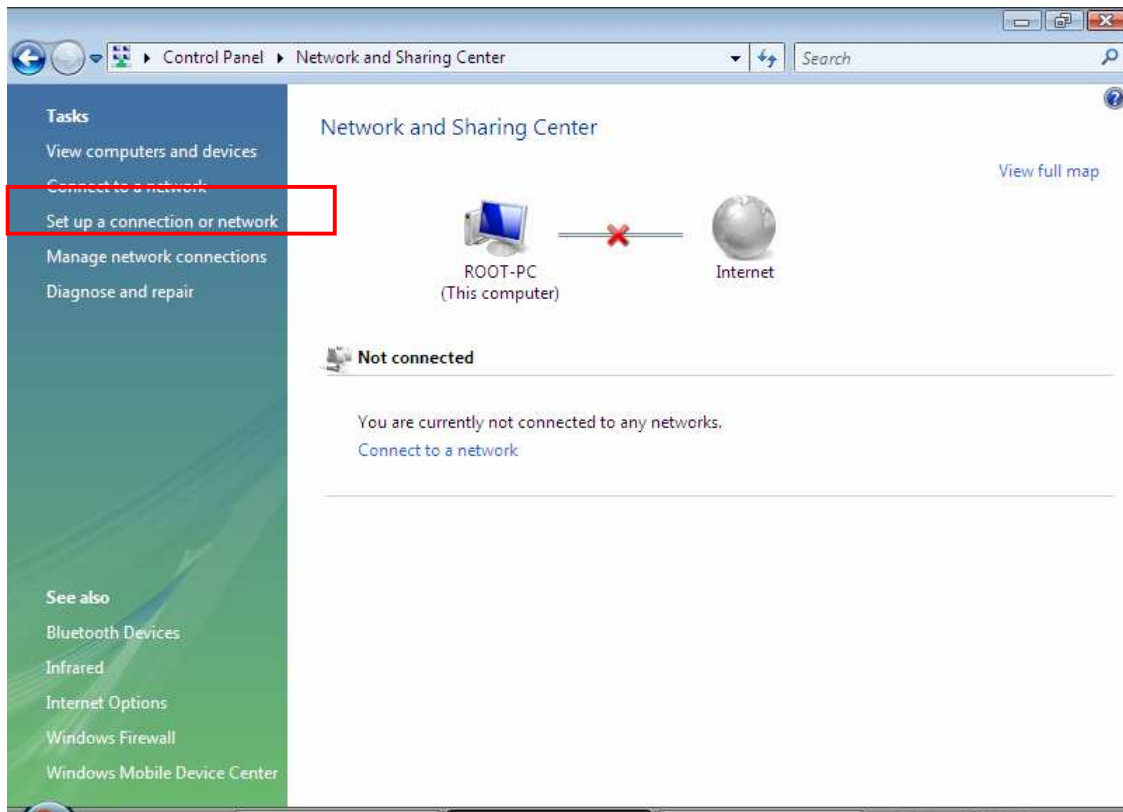




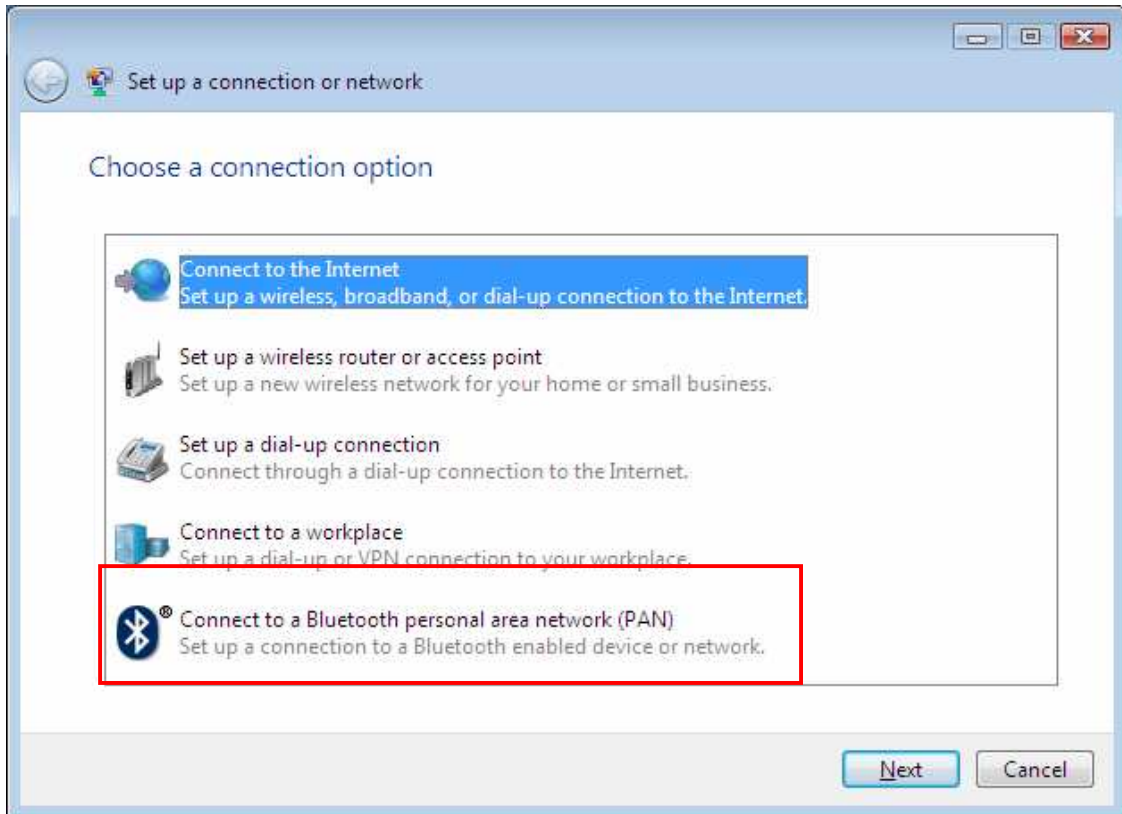
- จากนั้นไปยัง window Vista เลือกปุ่ม Start (ไอคอนสัญลักษณ์ โมโครซอฟต์) เลือกที่ Control Panel แล้วเลือก Network and Sharing Center



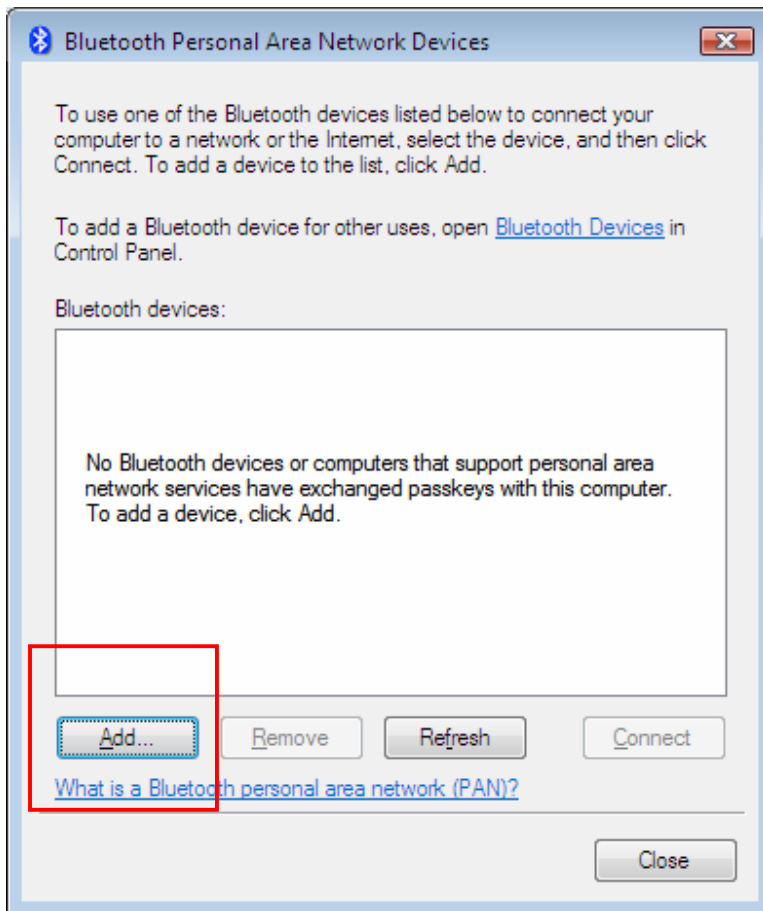
- เมื่อเลือก Network and Sharing Center แล้วจะปรากฏหน้าจอ ตามรูป  
ต่าง ให้เลือกที่ set up Connection or network



- จากหน้าจอ Set up Connection or network จะปรากฏ Network Connection หลายๆ แบบขึ้นมา ให้เลือก **Connect a Bluetooth personal area network (PAN)** แล้วเลือก Next



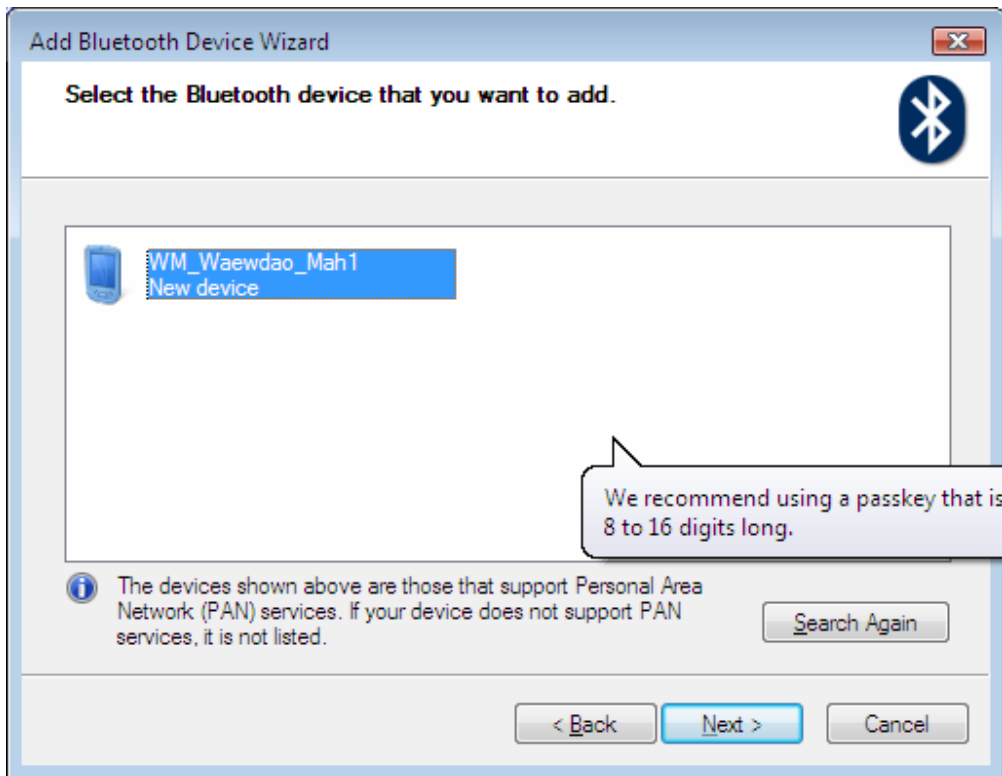
- ระบบจะแสดง Bluetooth PAN Device ถ้ายังไม่เคยทำ pairing กับ PAN device ไว้ให้ทำการเลือกที่ปุ่ม **Add...**



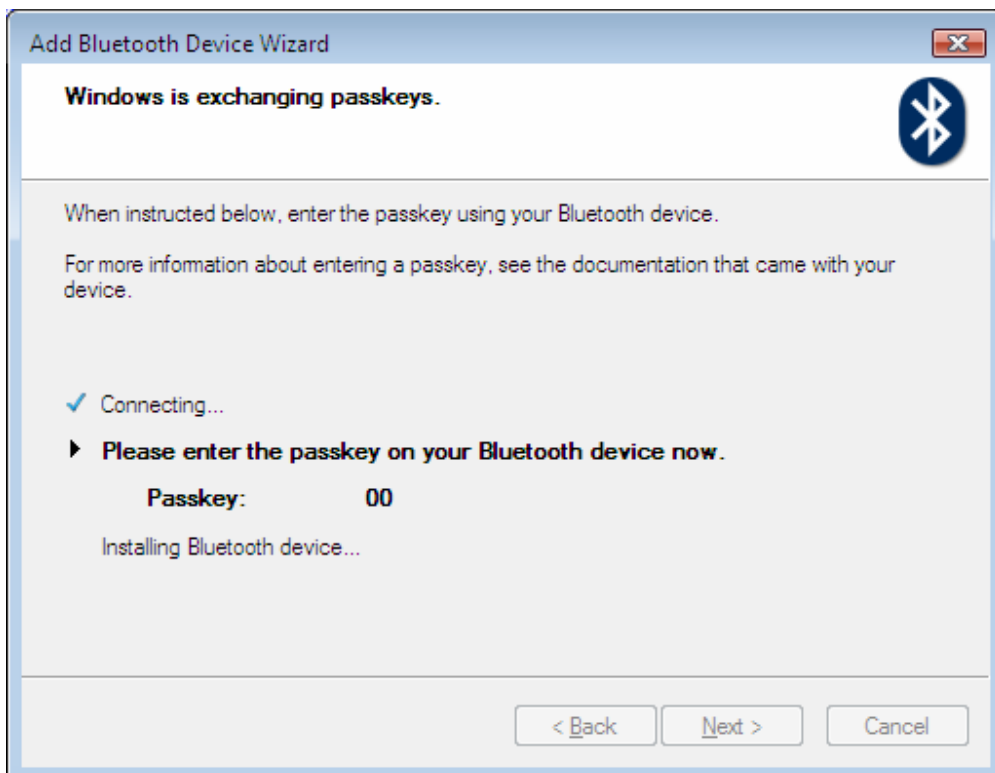
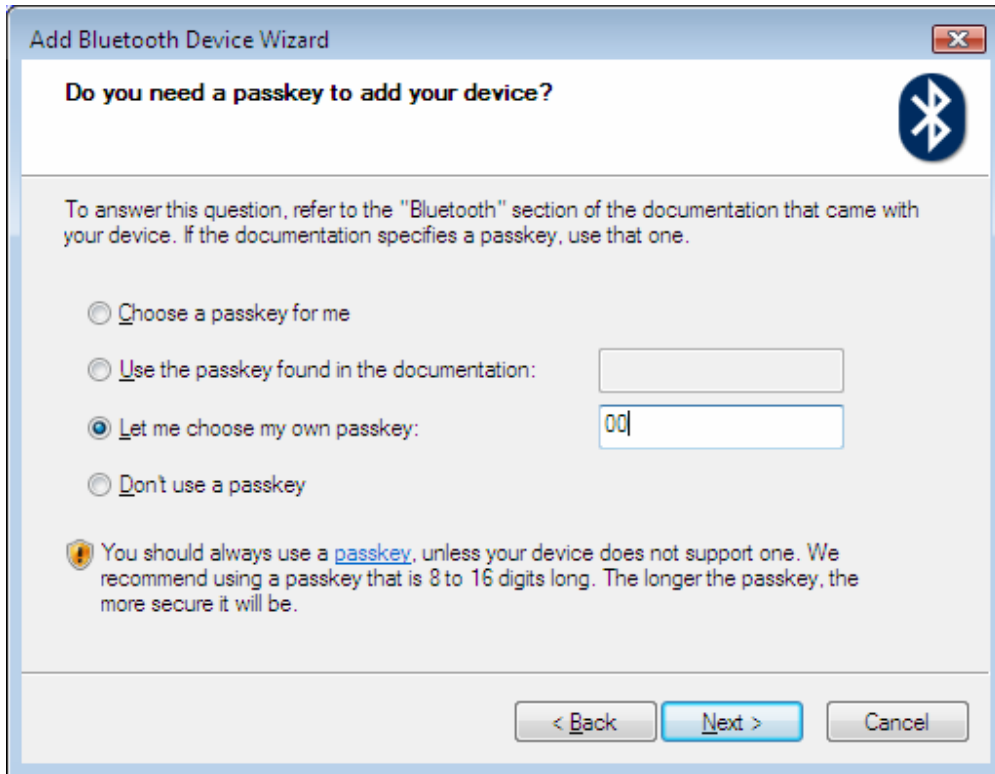
- จะปรากฏหน้าจอการเพิ่ม Bluetooth Device ให้เลือก **Next** เพื่อทำการเพิ่มอุปกรณ์ พร้อมเลือก **“My device is setup and ready to be found”**

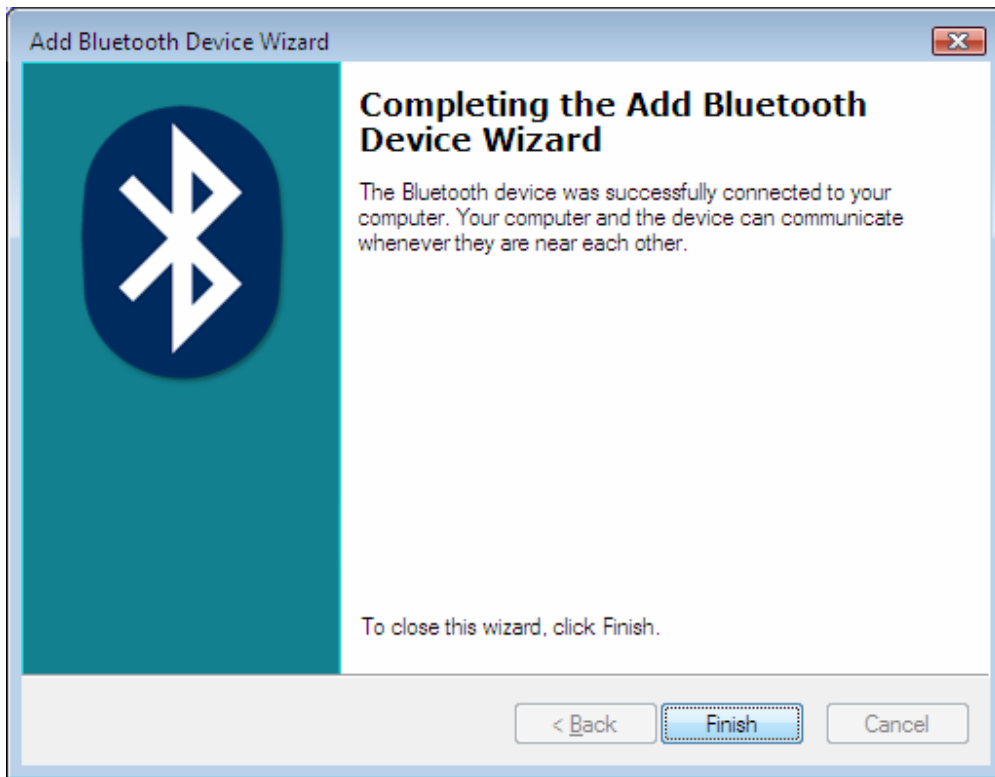


- คลิกที่ปุ่ม Search เพื่อทำการค้นหาอุปกรณ์และ pairing เมื่อทำการค้นเจอแล้ว ให้เลือกอุปกรณ์ที่เป็น HTC Vogue (โดยให้สังเกตชื่อที่ได้ตั้งไว้) และเลือก Next



- ระบบจะทำการ pairing อุปกรณ์ ให้เลือก **“Let me choose my own passkey”** ให้เลือก PIN ตามที่ต้องการ แล้ว Click **Next** ระบบจะทำการ pairing ไปยัง HTC Vogue
- ที่ตัว HTC Vogue จะปรากฏหน้าจอให้ใส่ PIN ให้ใส่ค่าที่เหมือนกัน คลิก **Next** จนกระบวนการ pairing เสร็จสมบูรณ์





- ระบบจะกลับสู่หน้าการเชื่อมต่อผ่าน Personal Area Network Devices จากนั้นให้กลับมายังตัวอุปกรณ์ HTC Vogue
- เลือก **Internet Sharing** จาก HTC Vogue ตามรูปและเลือกค่า **Configuration** ตามนี้

Network connection เลือก **Hutch Internet** (หรือ **Hutch**)

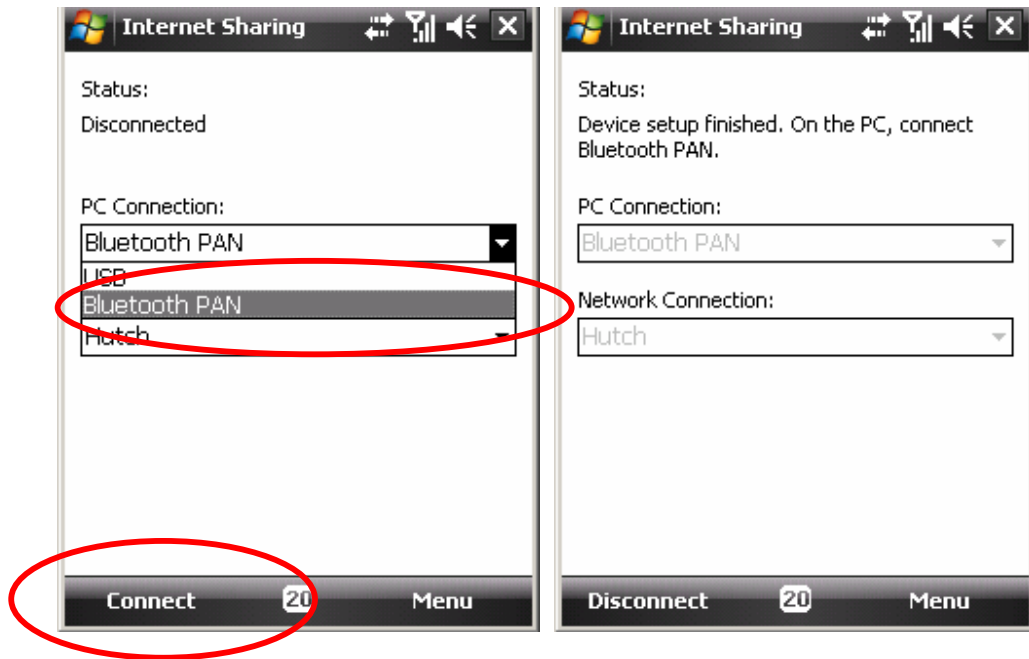
PC connection เลือก **Bluetooth PAN**

จากนั้นเลือก **Connect** และรอจนสามารถ connect ได้สำเร็จ

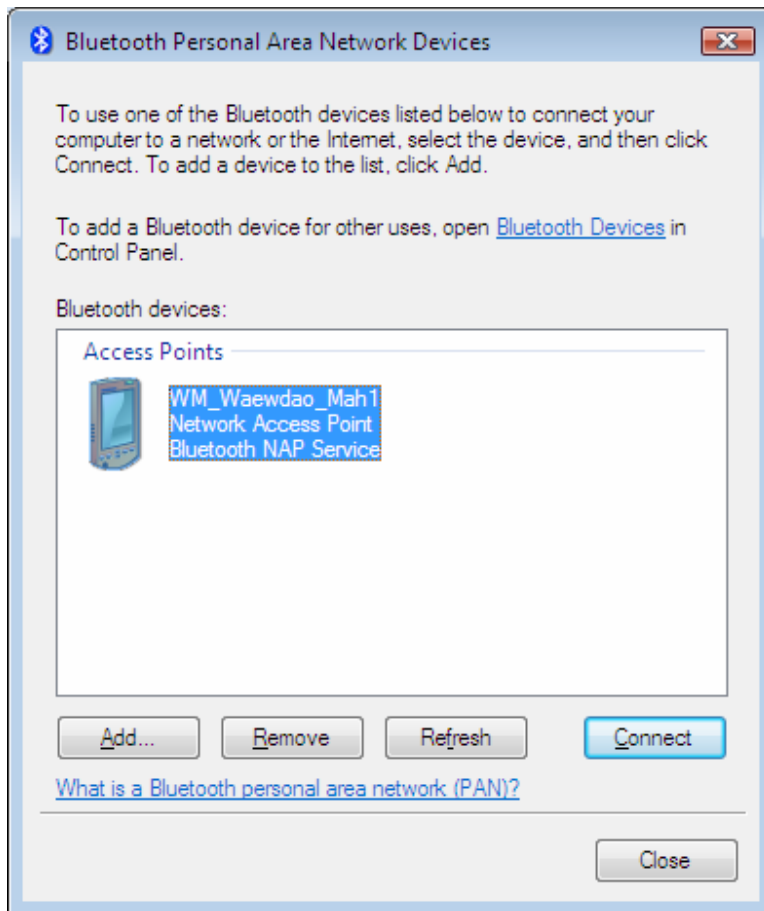
(สังเกตหน้าจอเฝ้าและปุ่ม **Connect** เปลี่ยนเป็น **Disconnect**)

อุปกรณ์จะทำการรอรับการเชื่อมต่อไว้ (โดยสังเกตจากสถานะ: "Device setup finished. On the PC, connect Bluetooth PAN")

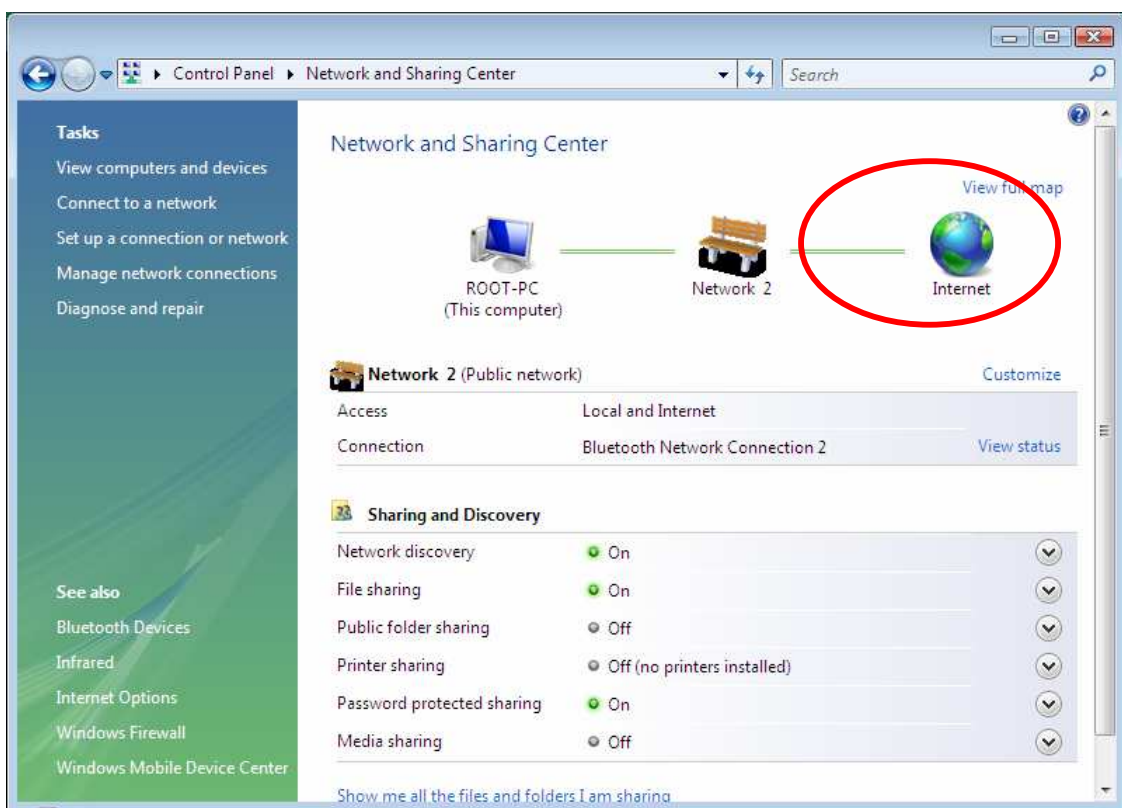




- จากนั้นกลับมายังเครื่องคอมพิวเตอร์ที่หน้าต่างการ เชื่อมต่อผ่าน Personal Area Network Devices ให้เลือกปุ่ม **connect** กับอุปกรณ์ที่ทำกร pair ไว้แล้ว

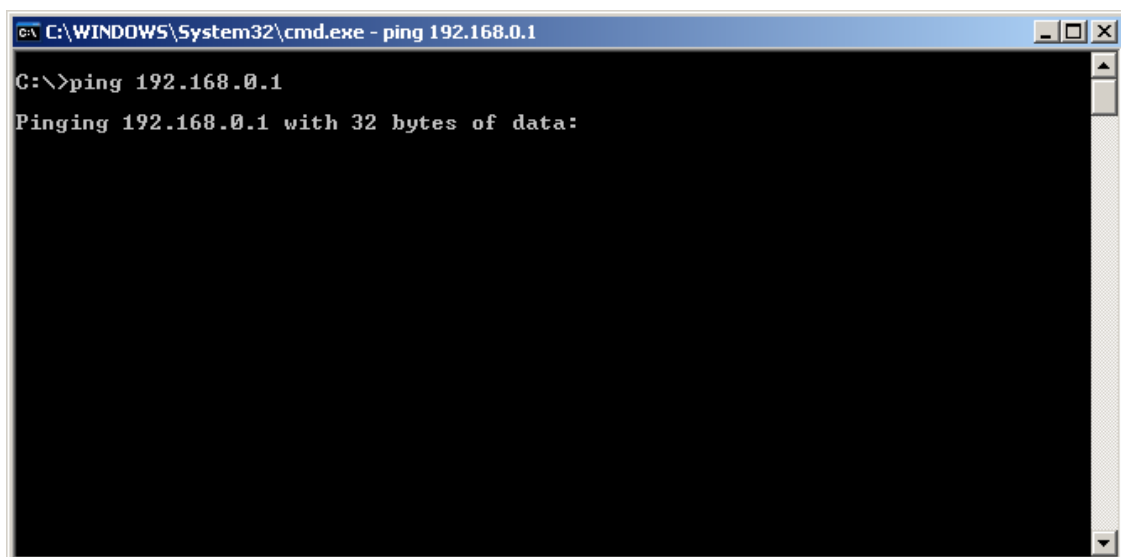
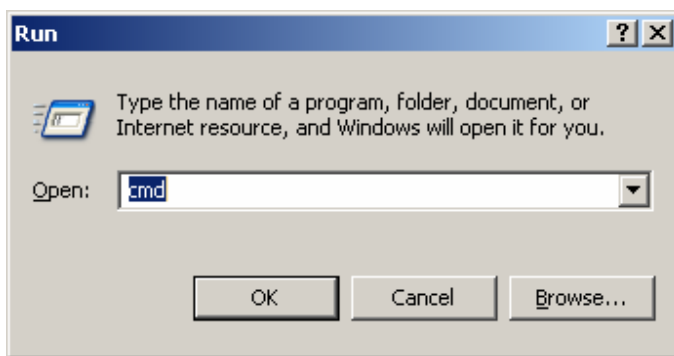


- รอนการเชื่อมต่อสำเร็จจะปรากฏหน้าจอแสดงการเชื่อมต่อไปยังอินเทอร์เน็ต (โดยสามารถสังเกตที่ตัวอุปกรณ์ HTC Vogue ได้ตัวว่าสถานะเป็น Connected หรือไม่ ) ถ้าสามารถเชื่อมต่อสำเร็จจะสามารถเห็นรูปโลกอินเทอร์เน็ตสว่างขึ้นมา จากนั้นจึงเปิด Internet explorer ก็จะสามารถออกอินเทอร์เน็ตได้



### การตรวจสอบว่าสามารถเชื่อมต่ออินเทอร์เน็ตได้จริงหรือไม่

- การตรวจสอบว่าสามารถเชื่อมต่อได้จริงหรือไม่ โดยให้ทดลองทำต่อไปนี้  
หลังจากทำการเชื่อมต่อทั้งหมดที่ได้กล่าวมาแล้ว
  - ที่คอมพิวเตอร์เลือกที่ Start แล้วหา Command Prompt program แล้วพิมพ์คำว่า cmd
  - จะปรากฏหน้าจอ Command prompt
  - พิมพ์คำสั่ง ping 192.168.0.1 ถ้าระบบมีการตอบรับ (Reply) แสดงว่าสามารถเชื่อมต่อได้ ถ้าไม่มีให้ทำการตรวจสอบทางเครือข่ายอื่นๆต่อไป



### **การถ่ายโอน Multimedia file**

- ถ้าต้องการถ่ายโอน Multimedia File (รูปภาพ (JPG),วิดีโอแอม (MP4))จากตัว HTC Vogue มายังเครื่องคอมพิวเตอร์ให้ทำการ Beam ไฟล์จากเครื่อง HTC Vogue มายังเครื่องคอมพิวเตอร์หรือผ่านทาง Mobile device Center ใน Control panel โดยใช้การ Copy and Paste เหมือนกับการใช้งานใน Windows Explorer ของ windows แบบปรกติ  
**(สามารถตรวจสอบการใช้งานจาก help ของ Windows Vista ได้)**
- การ Beam file จาก HTC Vogue ให้ตรวจสอบจากคู่มือการใช้งานของอุปกรณ์