

วิธีการเชื่อมต่ออินเทอร์เน็ตผ่านทาง USB โดยใช้ Pocket PC Dopod 818C

ความต้องการทางด้าน Software (Software Requirement)

- Microsoft ActiveSync 4.5 (ซึ่ง Download จาก www.microsoft.com/downloads แล้วค้นหาชื่อ ActiveSync 4.5)
- ระบบปฏิบัติการ Windows 2000/XP/2003
- กรณีถ้าเป็น Microsoft Windows Vista ไม่จำเป็นต้องลง software ใดๆ เพิ่มเติม

ความต้องการทางด้านอุปกรณ์ (Hardware Requirement)

- Pocket PC 818C ที่ทำการเปิดบริการเชื่อมต่ออินเทอร์เน็ต บนเครื่องโทรศัพท์เรียบร้อยแล้ว
 - Pocket PC 818C มีความสามารถในการ**เชื่อมต่ออินเทอร์เน็ตผ่าน Bluetooth หรือผ่านทางสาย USB cable** โดยถ้าทำการเชื่อมต่ออินเทอร์เน็ตผ่าน Bluetooth จะไม่ต้องลงซอฟต์แวร์เพิ่มเติมนอกจาก Bluetooth manager software แต่ถ้าทำการเชื่อมต่อผ่าน USB Cable จะต้องทำการ Download Microsoft ActiveSync 4.5 ทาง Microsoft Download web site เท่านั้น
 - การโอนถ่ายข้อมูลจากตัว Pocket PC มีลักษณะดังต่อไปนี้
 - **โอนถ่ายผ่านสาย USB** สามารถโอนถ่ายโดยผ่านโปรแกรม ActiveSync 4.5 โดยสามารถโอนถ่าย/แก้ไขข้อมูลประเภท สมุดโทรศัพท์ มัลติมีเดีย นอกจากนี้ยังสามารถทำการเชื่อมต่ออินเทอร์เน็ตได้ด้วย
 - **โอนถ่ายผ่าน Bluetooth** สามารถโอนถ่ายข้อมูลประเภท สมุดโทรศัพท์ มัลติมีเดีย และสามารถเชื่อมต่ออินเทอร์เน็ตได้เสมือนผ่านสาย USB โดยผ่านทาง Microsoft ActiveSync 4.5 program ได้เช่นกัน
 - Pocket PC 818C สนับสนุน Bluetooth Profile ที่เป็น**ประเภท File Transfer (โอนถ่ายข้อมูลมัลติมีเดีย), Personnel Area Networking (เชื่อมต่ออินเทอร์เน็ต), Headset/Handfree (การใช้งานหูฟังไร้สาย) พร้อมสนับสนุน A2DP profile (Wireless Stereo) ทำให้สามารถฟัง MP3 ผ่านหูฟังประเภท Bluetooth ได้**

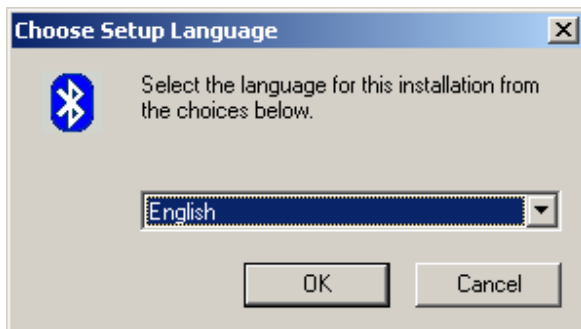
- โน้ตบุ๊ก (Notebook) หรือคอมพิวเตอร์ตั้งโต๊ะ (Desktop PC)
- Mini USB cable มาพร้อมกับ ตัว Dopod 818C

สรุปวิธีการติดตั้งและใช้งานอินเทอร์เน็ตผ่านทาง Bluetooth โดยใช้ Pocket PC 818C เบื้องต้น

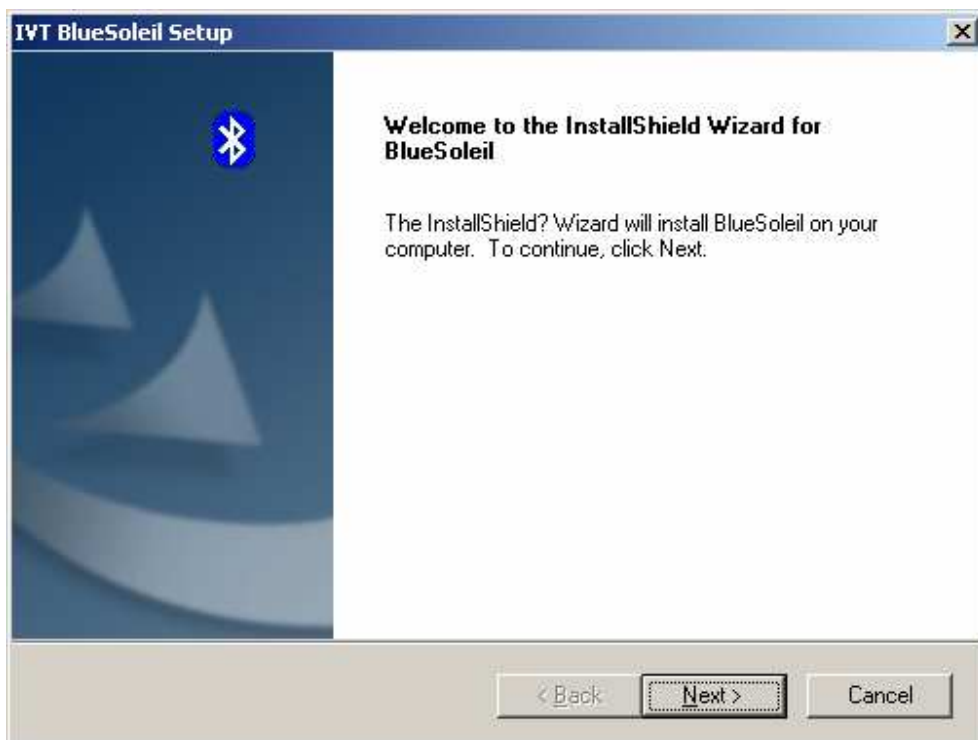
- **ติดตั้ง Microsoft Active Sync 4.5** (กรณีถ้ามีการติดตั้งอยู่แล้วหรือใช้ของระบบปฏิบัติการ Vista ให้ผ่านขั้นตอนนี้ไปได้) สามารถ download ได้จาก Microsoft website (www.microsoft.com/downloads) แล้วค้นหาคำว่า Activesync 4.5 ให้ Download มาและติดตั้งจนสำเร็จ
- **เสียบสาย USB กับ Dopod 818C**
- เริ่มต้นทำ Active sync จนขึ้น status “connected”
- **เลือก Internet Sharing จาก Pocket PC และเลือก Connect โดยเลือกค่า Configuration ตามนี้ network connection : Hutch Internet**
PC connection: เลือก USB **จนสามารถ connect ได้สำเร็จ (สังเกตหน้าจอเขา)**
- วิธีการตรวจสอบว่าสามารถออกอินเทอร์เน็ตได้จริงจาก Device Manager

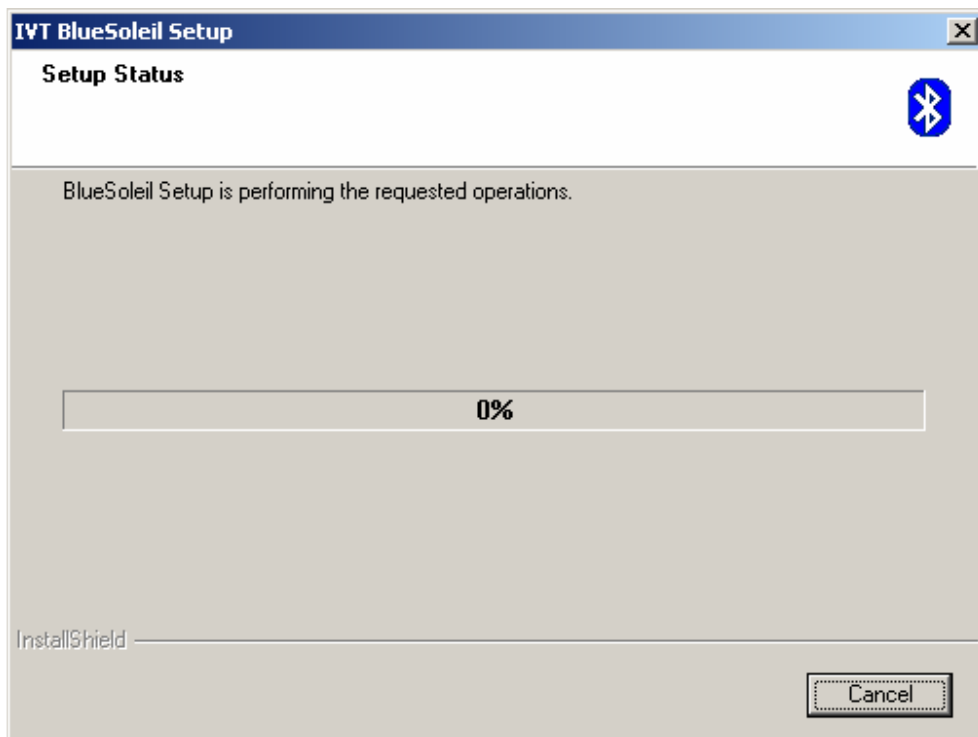
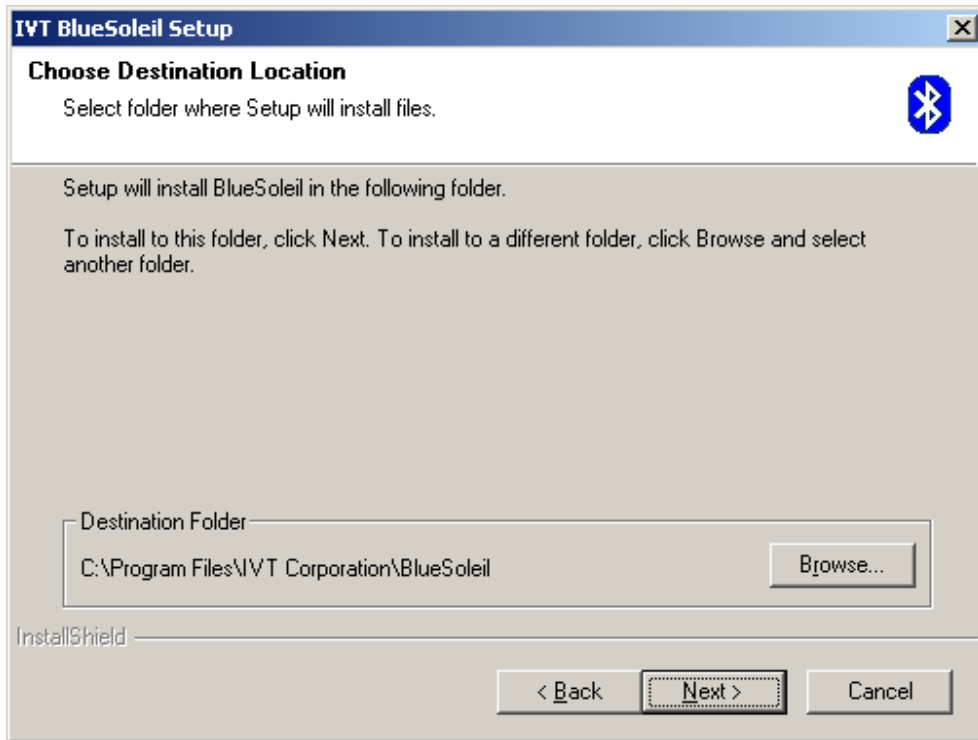
ตัวอย่างวิธีการติดตั้ง Bluesoleil Software และการเชื่อมต่อ Internet ผ่านทางโปรแกรม

- ใส่ CD-ROM ที่ใช้ในการติดตั้ง Software
- ระบบจะให้เลือกภาษาที่ต้องการให้เลือกที่ English แล้วเลือก OK



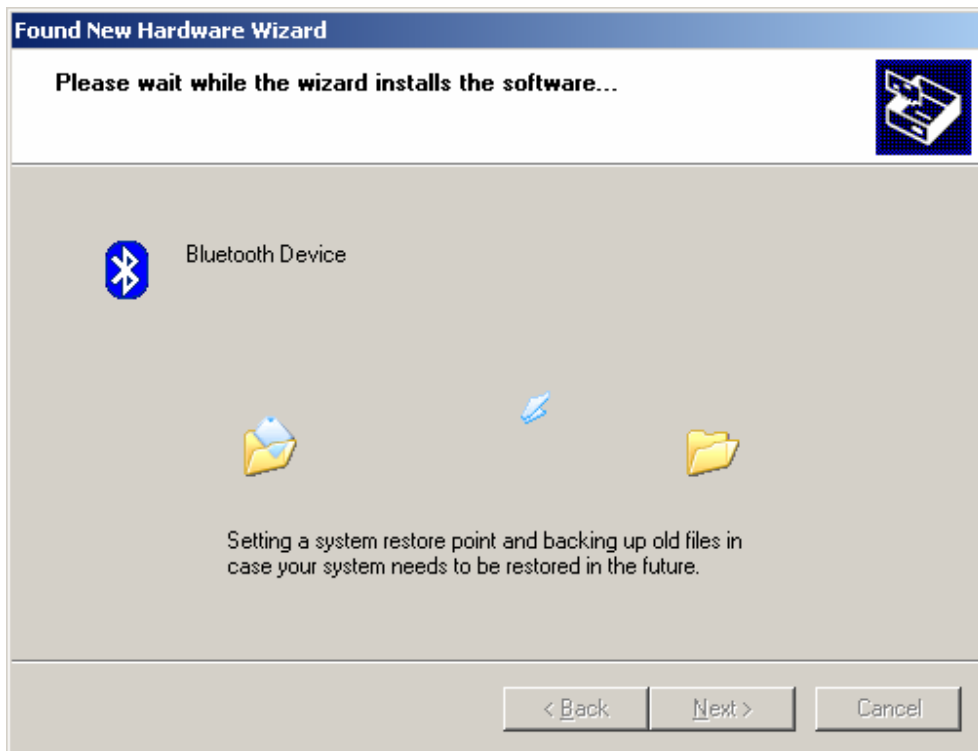
- เลือก next เพื่อเข้าสู่กระบวนการติดตั้ง และให้เลือก Next ไปเรื่อยๆ จนเข้าจบกระบวนการติดตั้ง

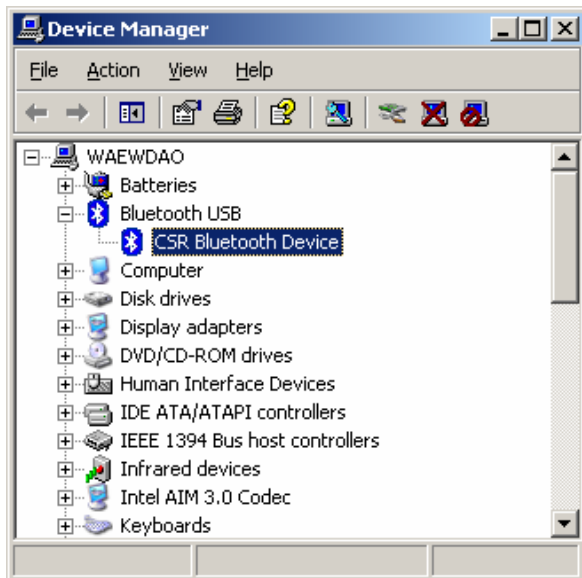




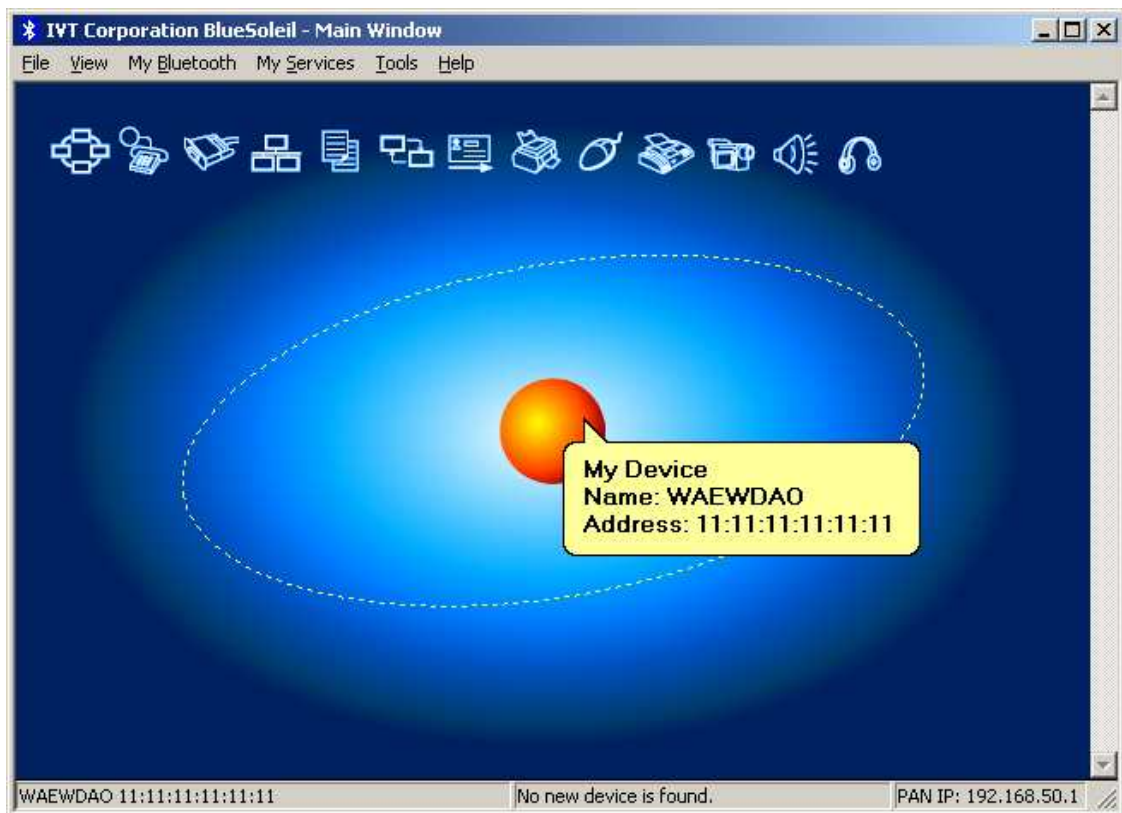
- จากนั้นทำการเสียบอุปกรณ์ที่เป็น Bluetooth USB adapter ระบบจะทำการตรวจสอบและทำการติดตั้งอุปกรณ์จนสำเร็จ เราสามารถตรวจสอบได้ว่าอุปกรณ์ถูกติดตั้งอย่างสมบูรณ์จาก Device Manager



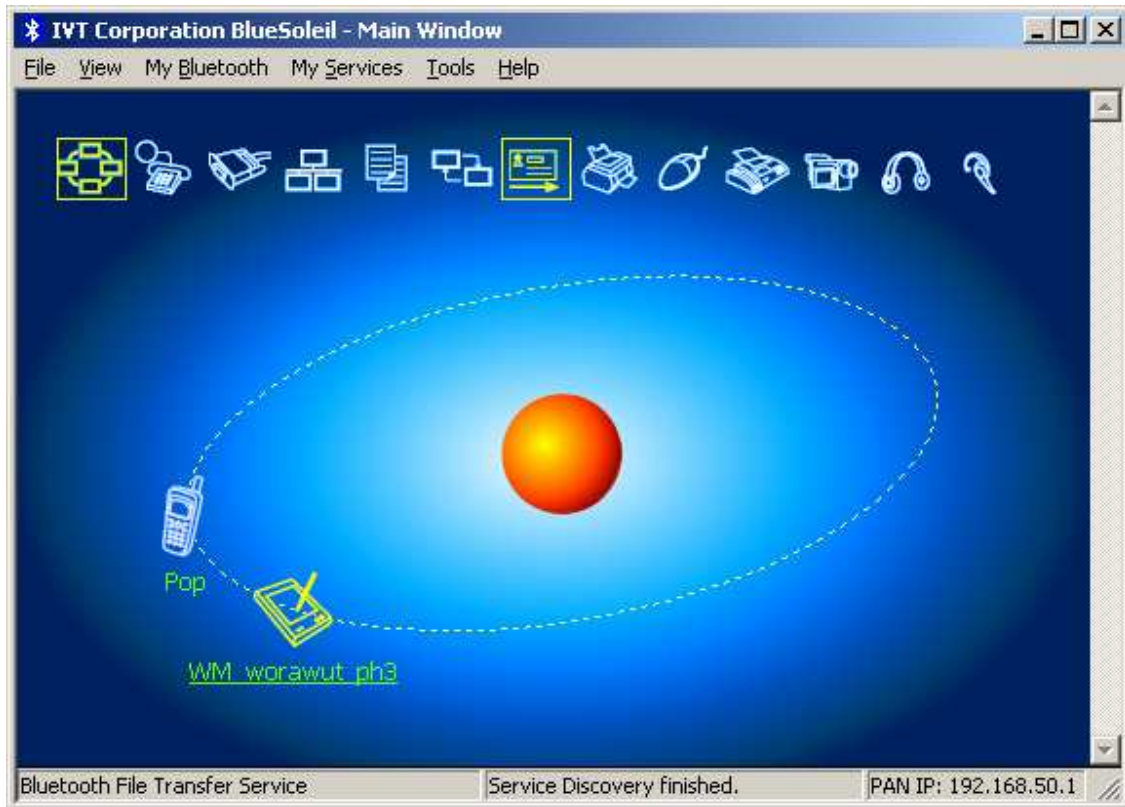




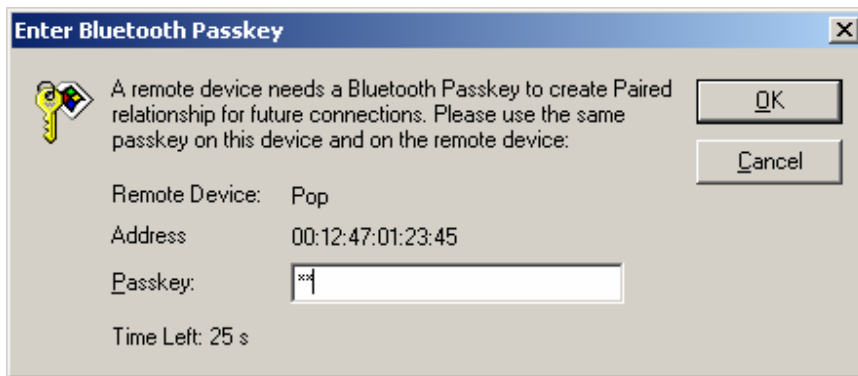
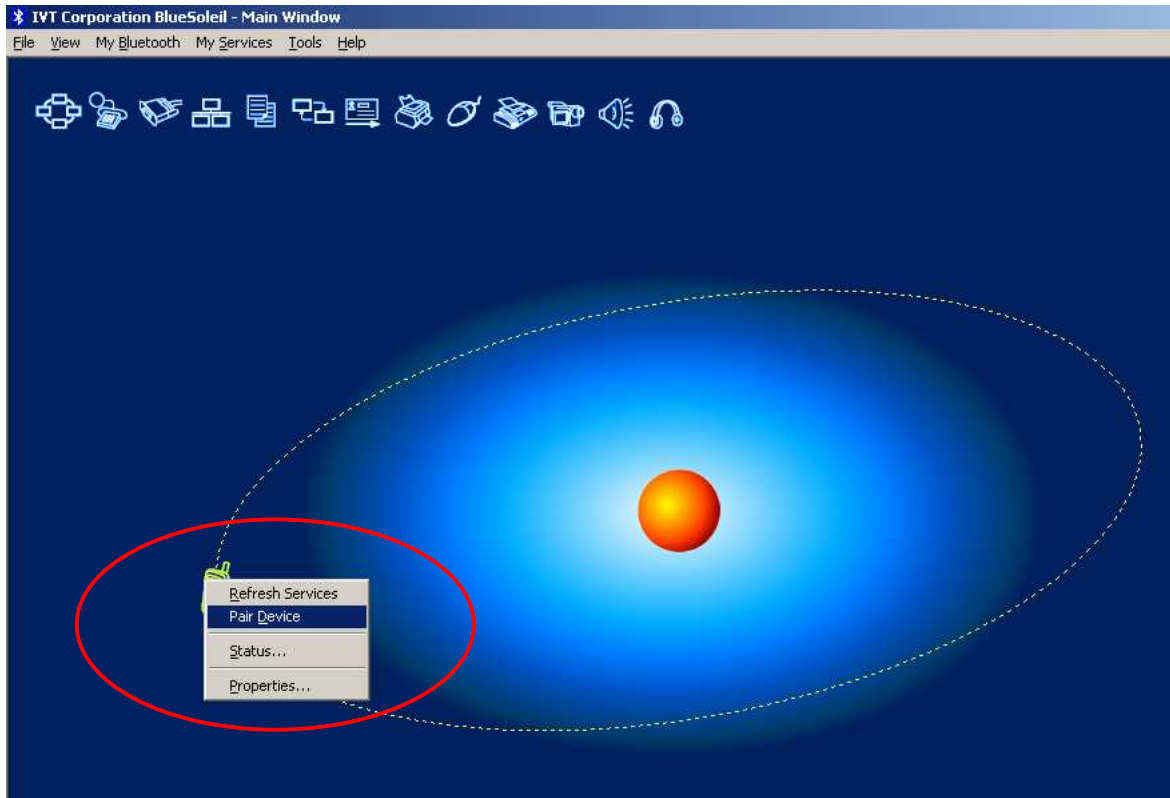
- จากนั้นทำการเปิด Bluetooth Manager Program จะได้รูปดังด้านล่าง

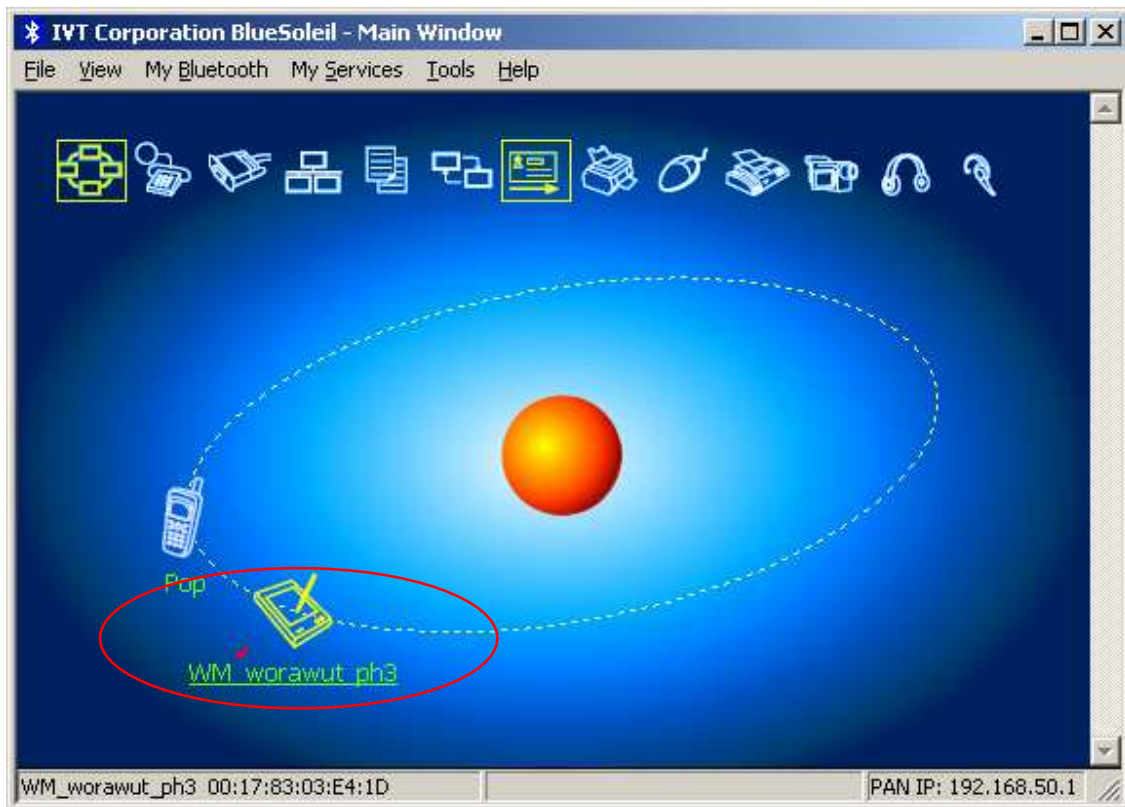


- กดปุ่ม F5 เพื่อทำการค้นหาอุปกรณ์ระบบจะทำการหาอุปกรณ์จนเจอ

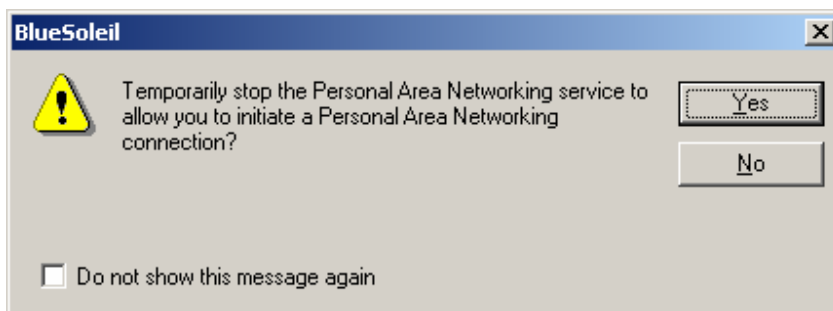


- ทำการ Pairing หรือ Bonding อุปกรณ์โดยทำการคลิกขวาที่อุปกรณ์ เลือกที่ Pair Device ระบบจะให้เราใส่ PIN ให้ใส่ค่าตัวเลขใดๆก็ได้เช่น 00 เมื่อใส่แล้วที่ตัว Pocket PC ก็ให้ใส่ PIN เดียวกันจากนั้นระบบจะขึ้นรูป **เครื่องหมายถูก** ที่ตัวอุปกรณ์ ซึ่งแสดงว่าอุปกรณ์ถูก Pair เรียบร้อยแล้ว





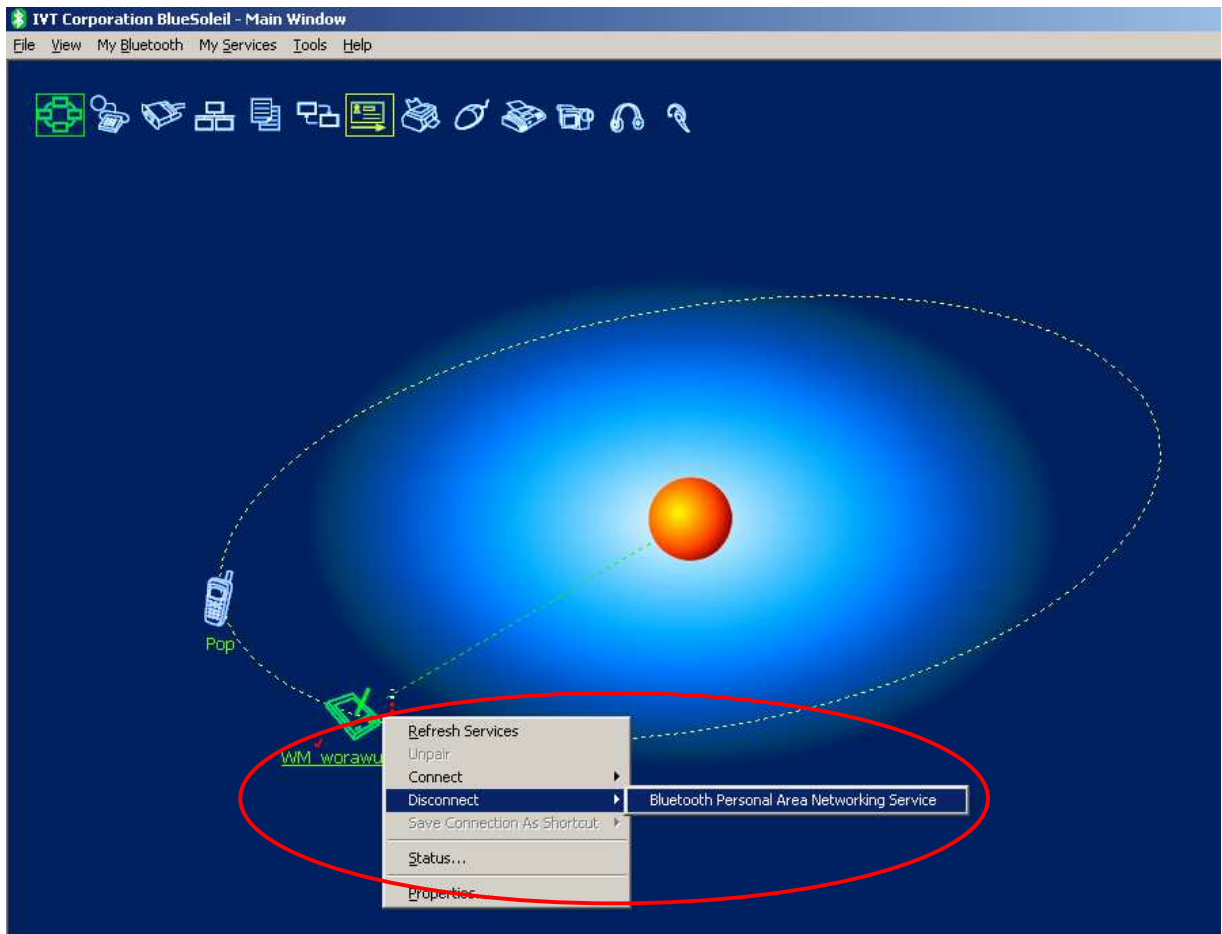
- จาก Pocket PC 818C ให้เลือกที่ **Internet Sharing** และเลือก **PC Connection** เป็น **Personnel Area Connection** และเลือก Network connection ที่เป็น **Hutch Internet** แล้วเลือกที่ **Connect** จากนั้นรอให้ขึ้นอักษรสีเทา ซึ่งแสดงว่ามีการเชื่อมต่อไปยังอินเทอร์เน็ตเกิดขึ้น
- จาก Bluetooth Manager Software ทำการดับเบิลคลิกที่ตัวอุปกรณ์ จะปรากฏ **Profile** ด้านบนระบุว่าอุปกรณ์นี้มี Profile อะไรบ้างให้เลือกที่ Bluetooth Personnel Area Networking Service ให้คลิกเลือก connect ถ้าการเชื่อมต่อสำเร็จก็จะปรากฏหน้าจอแสดงจำนวนความเร็วที่เชื่อมต่อได้





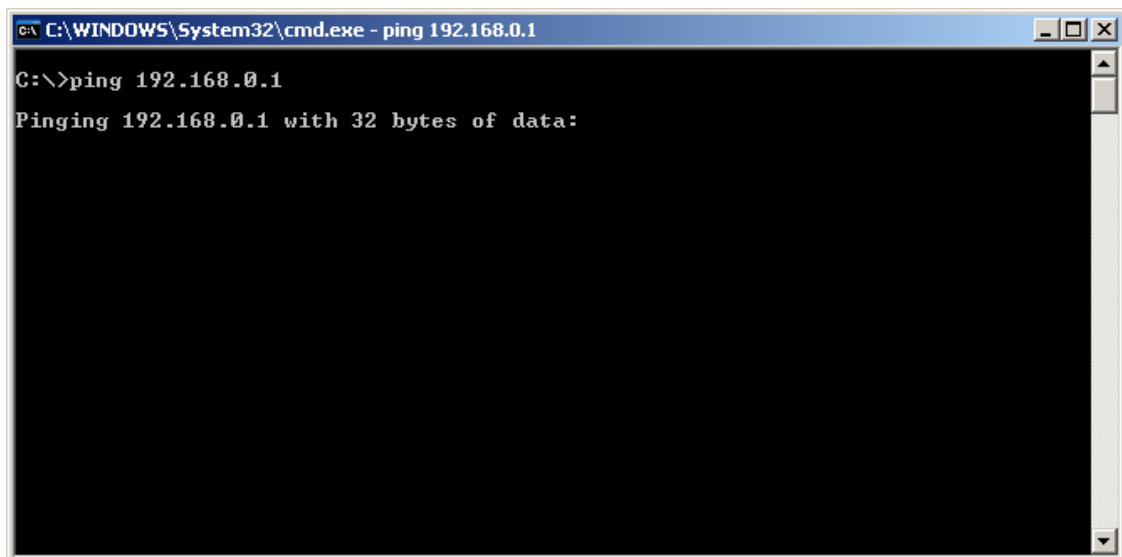
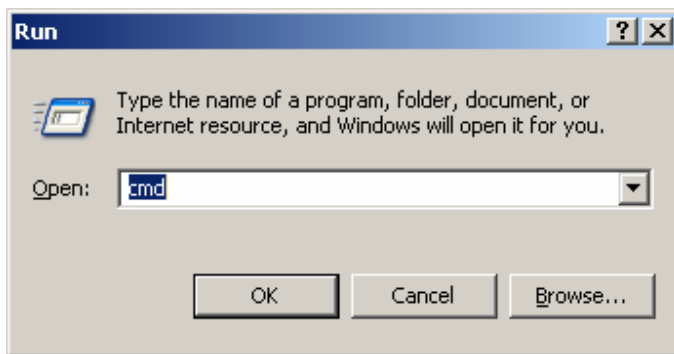
- ทำการเปิด Internet Explorer แล้วลองออกอินเทอร์เน็ตดูว่าสามารถออกได้หรือไม่

- การยกเลิกการเชื่อมต่อ ให้คลิกขวาที่อุปกรณ์เลือก disconnect แล้วเลือกที่ Personal Area Networking Service ระบบจะกลับคืนสภาวะปกติทั้งที่คอมพิวเตอร์และที่ Pocket PC



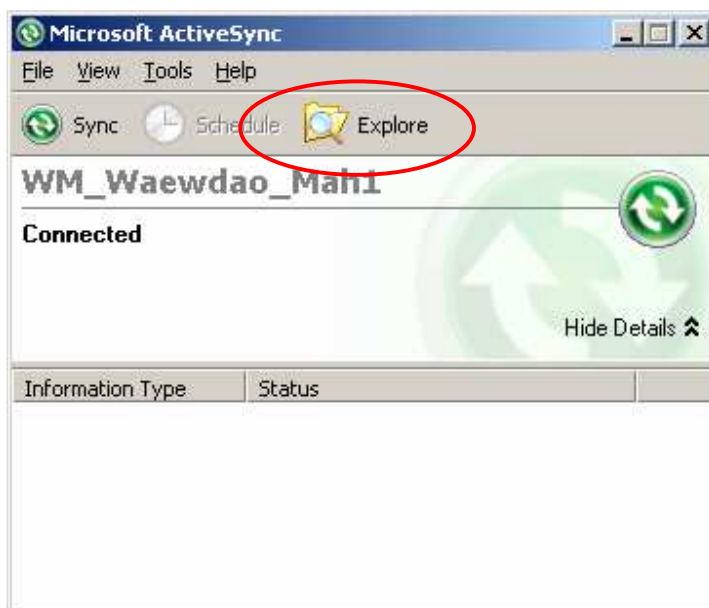
การตรวจสอบว่าสามารถเชื่อมต่ออินเทอร์เน็ตได้จริงหรือไม่

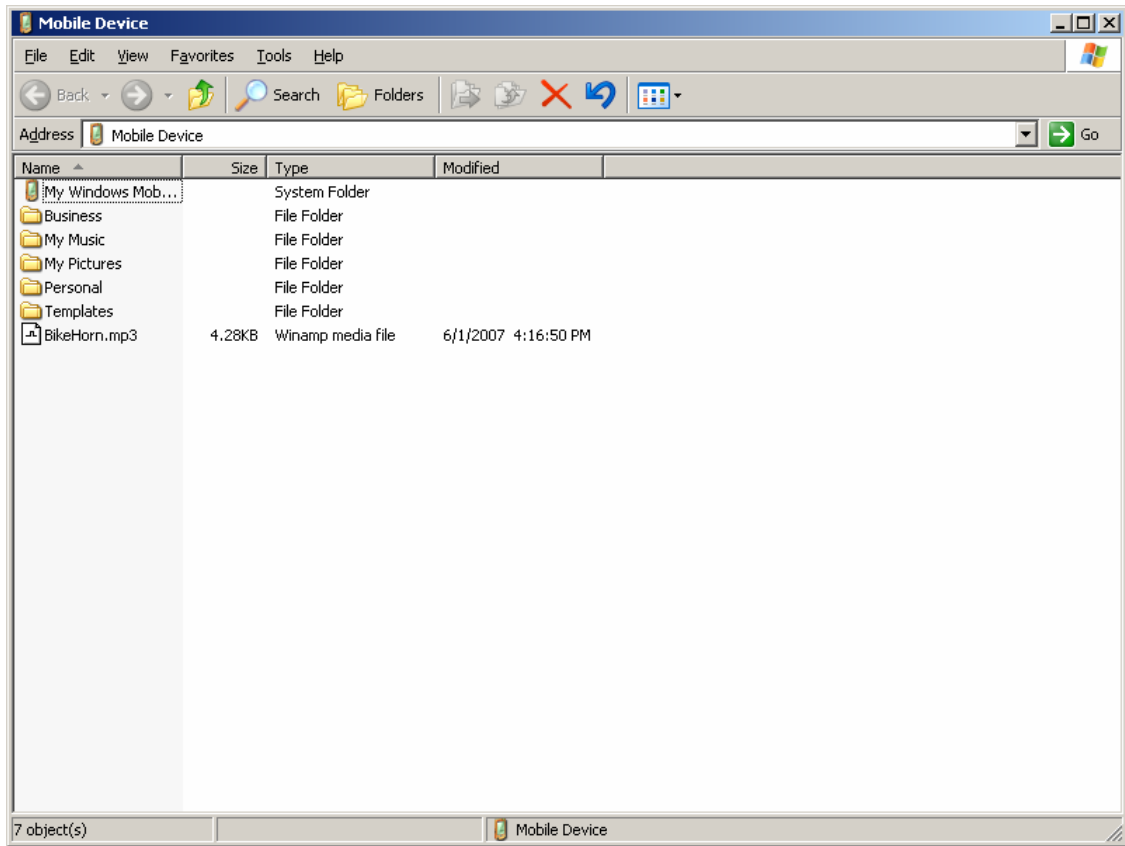
- การตรวจสอบว่าสามารถเชื่อมต่อได้จริงหรือไม่ โดยให้ทดลองทำต่อไปนี้
หลังจากทำการเชื่อมต่อทั้งหมดที่ได้กล่าวมาแล้ว
 - ที่คอมพิวเตอร์เลือกที่ Start → run แล้วพิมพ์คำว่า cmd
 - จะปรากฏหน้าจอ Command prompt
 - พิมพ์คำสั่ง ping 192.168.0.1 ถ้าระบบมีการตอบรับ แสดงว่าสามารถเชื่อมต่อได้ ถ้าไม่มีให้ทำการตรวจสอบทางเครือข่ายอื่นๆต่อไป



การถ่ายโอน Multimedia file

- ถ้าต้องการถ่ายโอน Multimedia File (รูปภาพ (JPG),วิดีโอแคม (MP4))จากตัว Pocket PC มายังเครื่องคอมพิวเตอร์ให้ทำการ Beam ไฟล์จากเครื่อง Pocket PC มายังเครื่องคอมพิวเตอร์หรือผ่านทาง Mobile device Explorer ใน Active Sync โดยใช้การ Copy and Paste เหมือนกับการใช้งานใน Windows Explorer ของ windows แบบปกติ





- การ Beam file จาก Pocket PC 818C ให้ตรวจสอบจากคู่มือการใช้งานของอุปกรณ์