

## วิธีการเชื่อมต่ออินเทอร์เน็ตผ่านทาง Bluetooth โดยใช้ Pocket PC Dopod 818C กับ Microsoft Windows Vista

### ความต้องการทางด้าน Software (Software Requirement)

- ระบบปฏิบัติการ Windows Vista
- Bluetooth Manager Software หรือ Microsoft Bluetooth Manager Software

### ความต้องการทางด้านอุปกรณ์ (Hardware Requirement)

- Pocket PC 818C ที่ทำการเปิดบริการเชื่อมต่ออินเทอร์เน็ต บนเครื่องโทรศัพท์เรียบร้อยแล้ว
  - Pocket PC 818C มีความสามารถในการ**เชื่อมต่ออินเทอร์เน็ตผ่าน Bluetooth หรือผ่านทางสาย USB cable** โดยถ้าทำการเชื่อมต่ออินเทอร์เน็ตผ่าน Bluetooth จะไม่ต้องลงซอฟต์แวร์เพิ่มเติมนอกจาก Bluetooth manager software แต่ถ้าทำการเชื่อมต่อผ่าน USB Cable จะต้องทำการ Download Microsoft ActiveSync 4.5 ทาง Microsoft Download web site เท่านั้น
  - การโอนถ่ายข้อมูลจากตัว Pocket PC มีลักษณะดังต่อไปนี้
    - **โอนถ่ายผ่านสาย USB** สามารถโอนถ่ายโดยผ่านโปรแกรม ActiveSync 4.5 โดยสามารถโอนถ่าย/แก้ไขข้อมูลประเภท สมุดโทรศัพท์ มัลติมีเดีย นอกจากนี้ยังสามารถทำการเชื่อมต่ออินเทอร์เน็ตได้ด้วย
    - **โอนถ่ายผ่าน Bluetooth** สามารถโอนถ่ายข้อมูลประเภท สมุดโทรศัพท์ มัลติมีเดีย และสามารถเชื่อมต่ออินเทอร์เน็ตได้เสมือนผ่านสาย USB โดยผ่านทาง Microsoft ActiveSync 4.5 program ได้เช่นกัน
  - Pocket PC Dopod 818C สนับสนุน Bluetooth Profile ที่เป็น**ประเภท File Transfer (โอนถ่ายข้อมูลมัลติมีเดีย), Personal Area Networking (เชื่อมต่ออินเทอร์เน็ต), Headset/Hand free (การใช้งานหูฟังไร้สาย) พร้อมสนับสนุน A2DP profile (Wireless Stereo) ทำให้สามารถฟัง MP3 ผ่านหูฟังประเภท Bluetooth ได้**

- โน้ตบุ๊ก (Notebook) หรือคอมพิวเตอร์ตั้งโต๊ะ (Desktop PC)
- Bluetooth USB Adapter หรือ Bluetooth Integrated device (มาพร้อม Notebook)

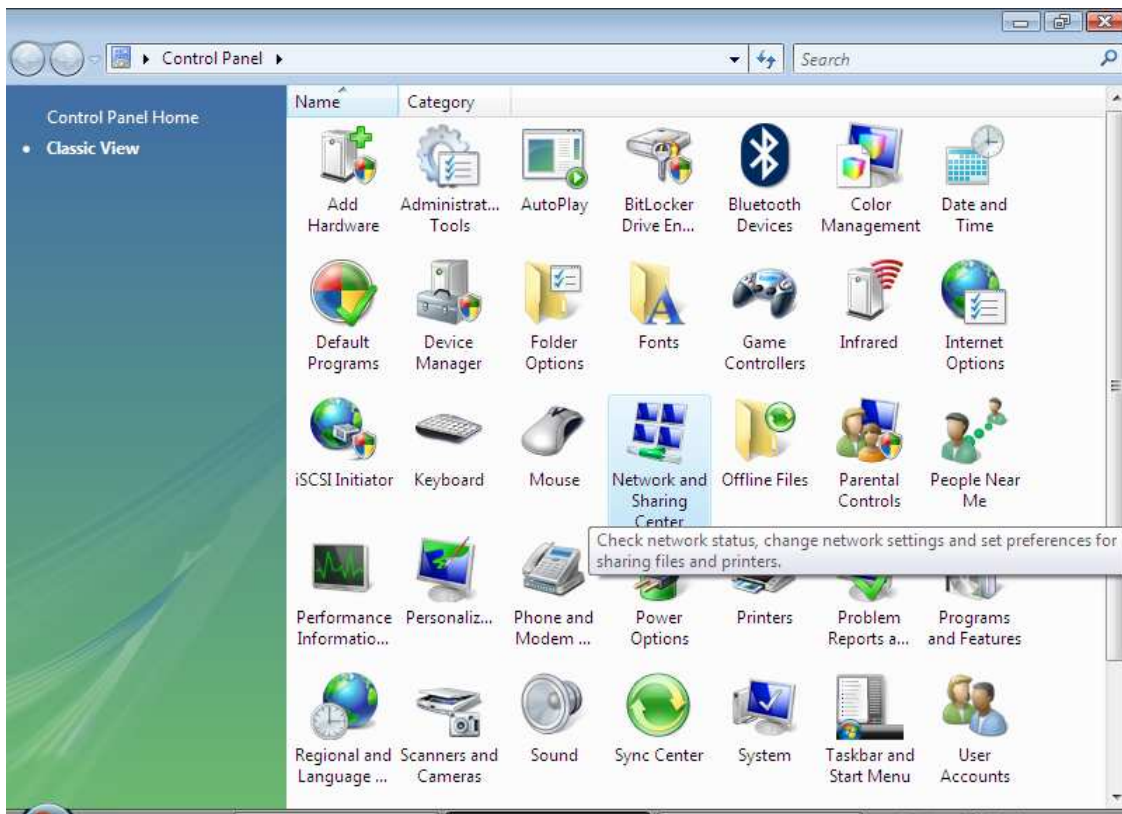
---

**สรุปวิธีการติดตั้งและใช้งานอินเทอร์เน็ตผ่านทาง Bluetooth โดยใช้ Pocket PC 818C กับ Windows Vista เบื้องต้น**

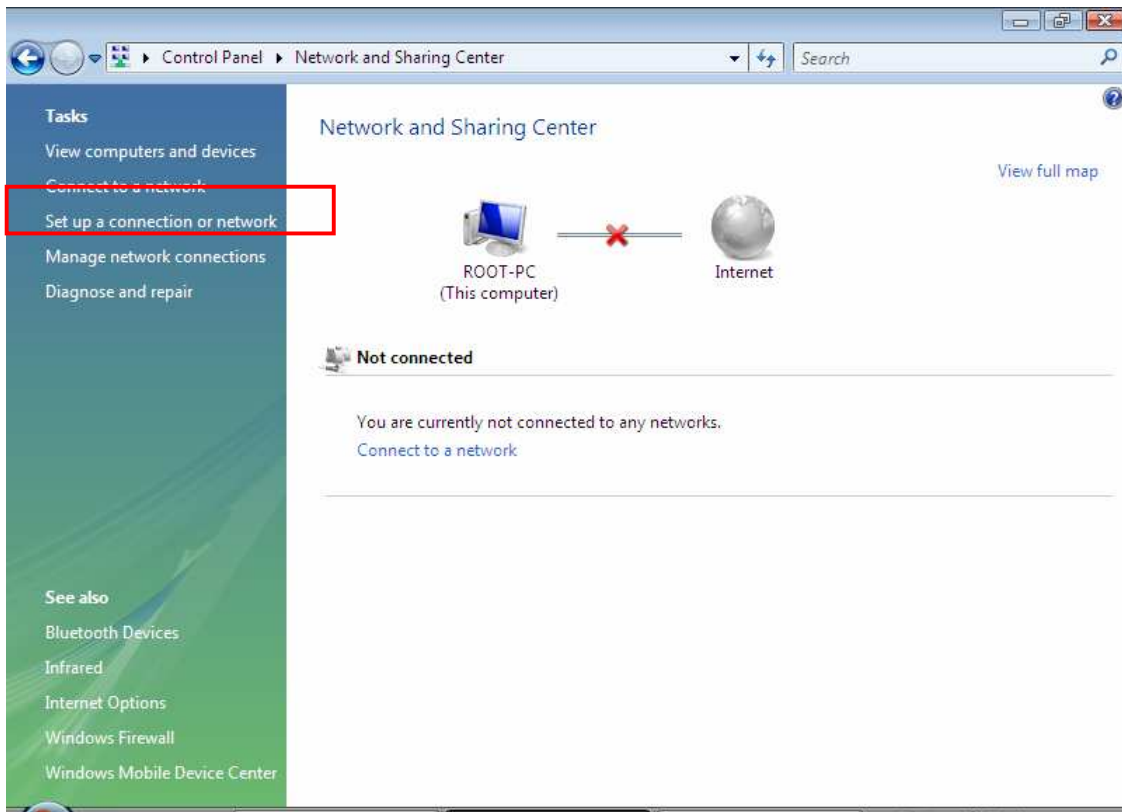
- เปิด Bluetooth บนเครื่องคอมพิวเตอร์ แล้วตรวจสอบว่าใช้งานได้หรือไม่
- เปิด Bluetooth บนเครื่อง Pocket PC Dopod 818C
- เลือก Internet Sharing จาก Pocket PC และเลือกค่า Configuration ตามนี้  
**Network connection เลือก Hutch Internet  
PC connection เลือก Bluetooth PAN**  
จากนั้นเลือก Connect และรอสายสามารถ connect ได้สำเร็จ  
(สังเกตหน้าจอเมาและปุ่ม Connect เปลี่ยนเป็น Disconnect)
- ทำการสร้าง connection จาก Windows Vista เป็น Bluetooth Personal Area networking
- ตรวจสอบว่าสามารถออกอินเทอร์เน็ตได้จริงจาก ping command

**ตัวอย่างวิธีการเชื่อมต่ออินเทอร์เน็ตผ่าน Bluetooth โดยใช้ Dopod 818c กับ Windows Vista (ใช้ตัวอย่างเป็น Standard Windows Vista Bluetooth Manager)**

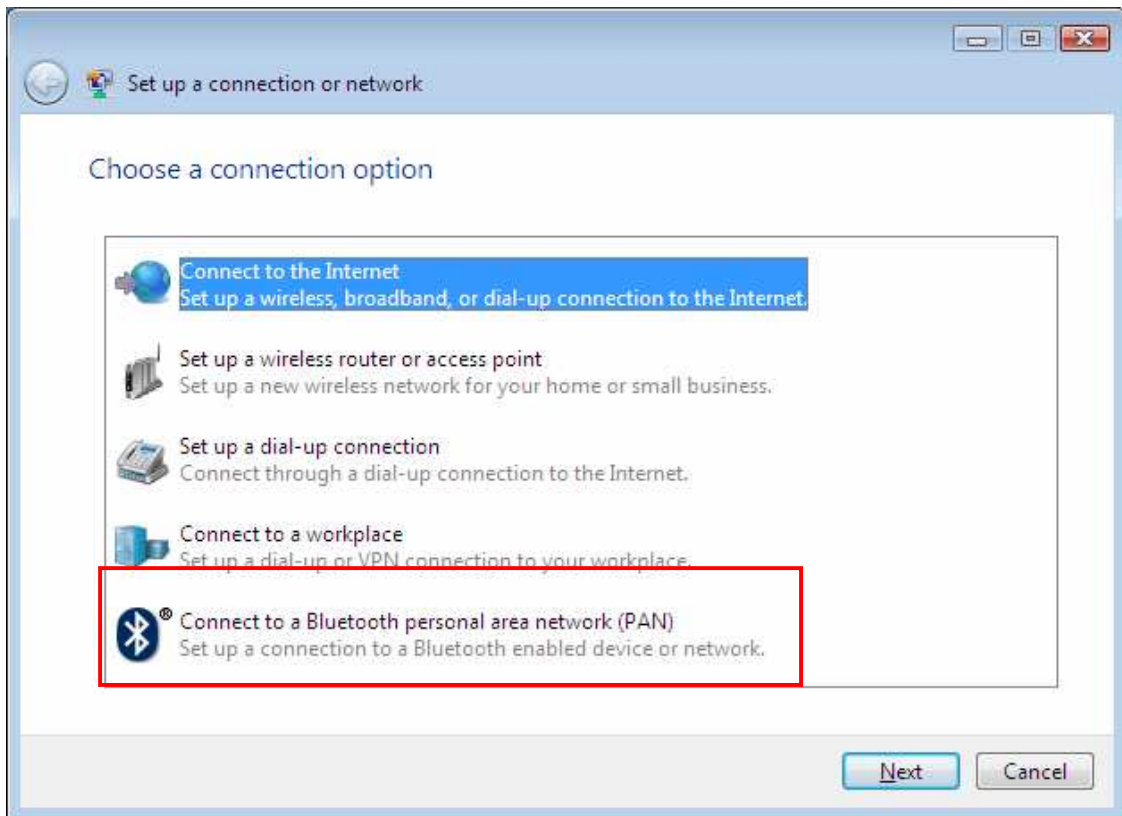
- ทำการเปิด Bluetooth บนเครื่องคอมพิวเตอร์จนสามารถทำงานได้ และตรวจสอบจาก Device Manager ว่ามีอุปกรณ์ Bluetooth จริง
- จาก Dopod 818C ทำการเปิด Bluetooth จนสามารถใช้งานได้ (สังเกตที่ไฟสีน้ำเงินกระพริบที่เครื่อง Dopod 818C )
- จากนั้นไปยัง Window Vista เลือกปุ่ม Start (ไอคอนสัญลักษณ์ ไมโครซอฟต์) เลือกที่ Control Panel แล้วเลือก Network and Sharing Center



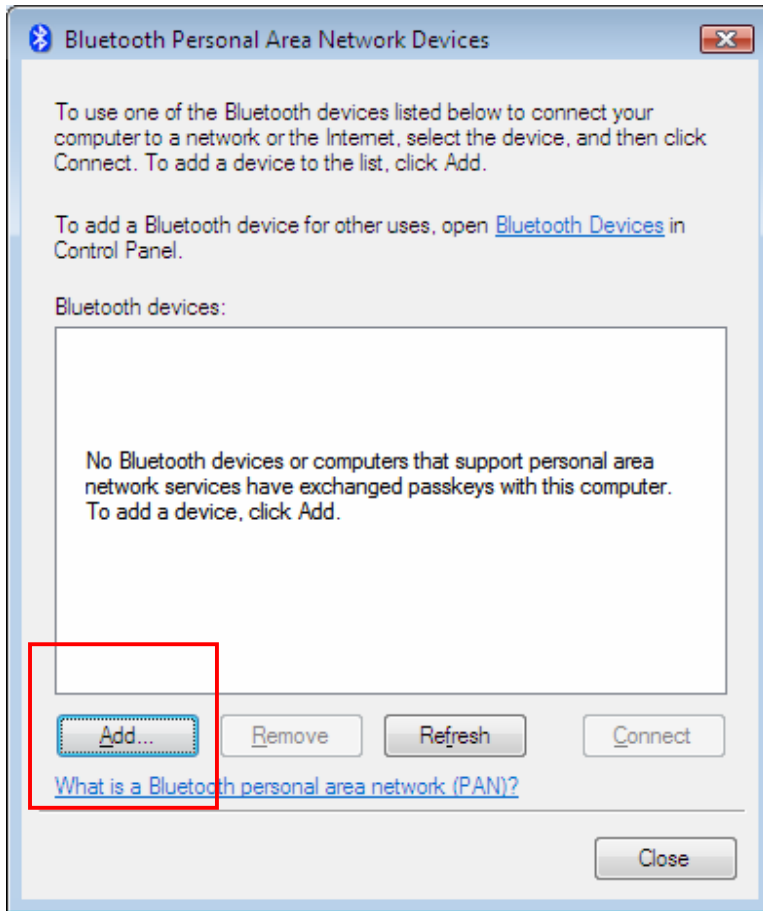
- เมื่อเลือก Network and Sharing Center แล้วจะปรากฏหน้าจอ ตามรูปด้านล่าง ให้เลือกที่ Set up Connection or network



- จากหน้าจอ Set up Connection or network จะปรากฏ Network Connection หลายๆ แบบขึ้นมา ให้เลือก **Connect a Bluetooth personal area network (PAN)** แล้วเลือก Next



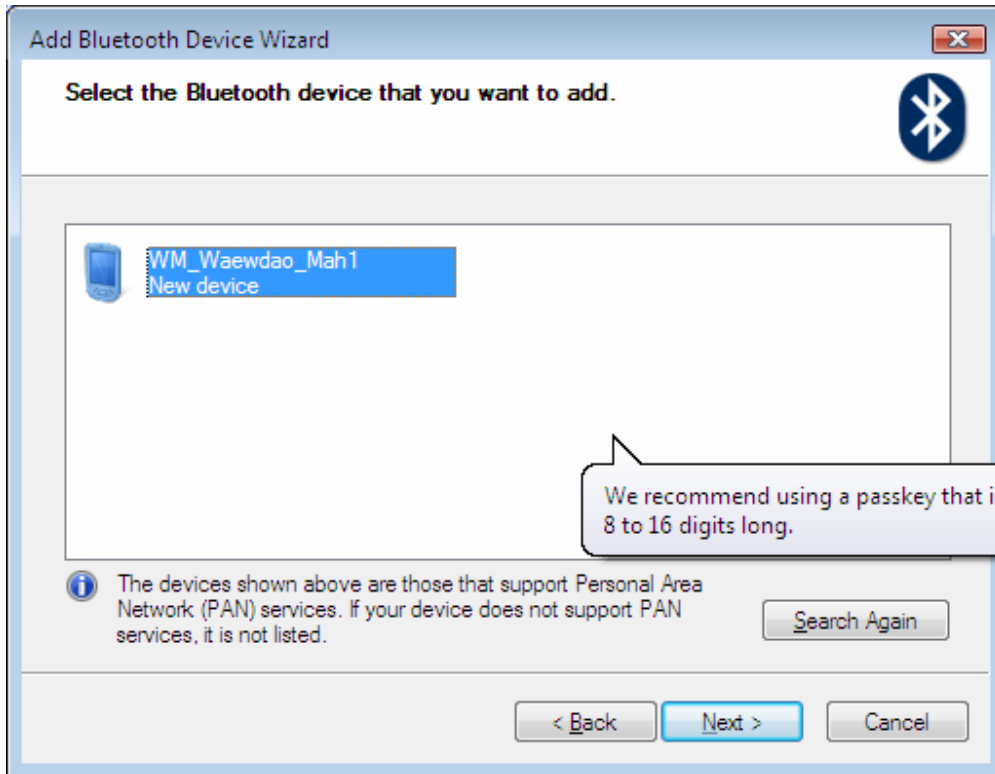
- ระบบจะแสดง Bluetooth PAN Device ถ้ายังไม่เคยทำ pairing กับ PAN device ไว้ให้ทำการเลือกที่ปุ่ม **Add...**



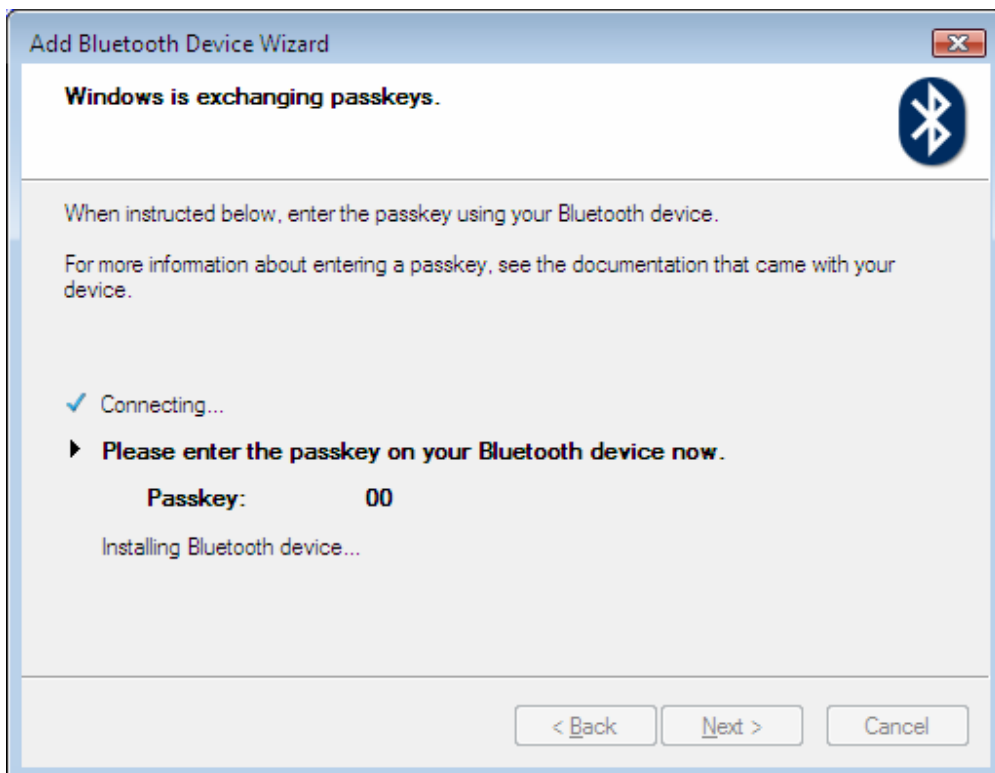
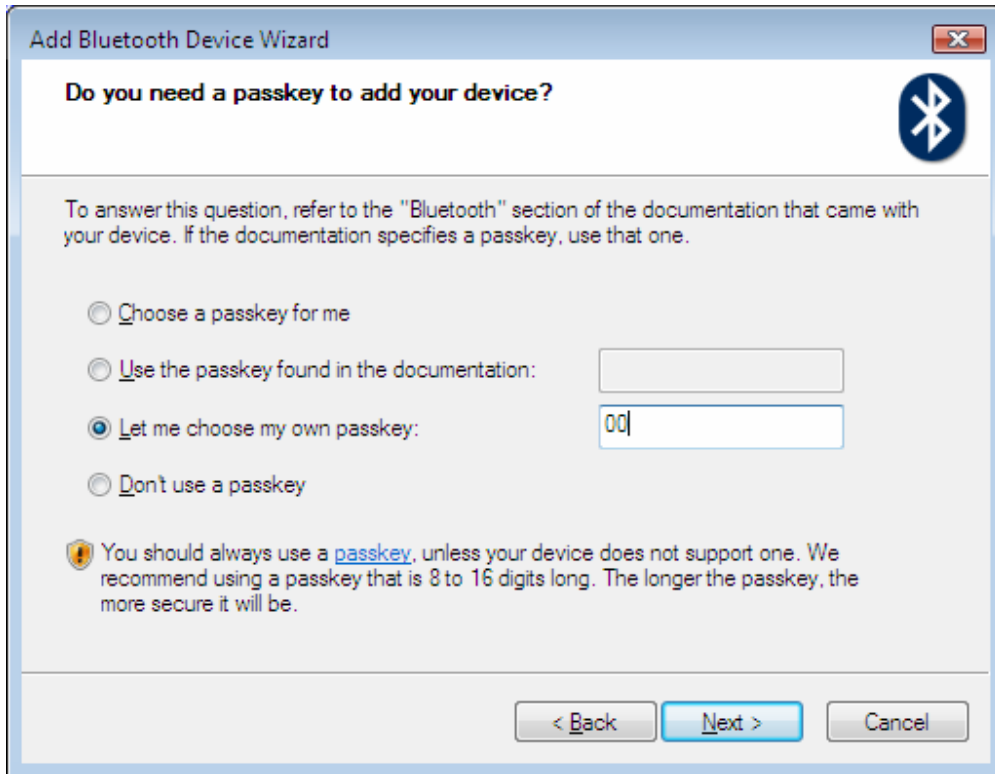
- จะปรากฏหน้าจอการการเพิ่ม Bluetooth Device ให้เลือก **Next** เพื่อทำการเพิ่มอุปกรณ์ พร้อมเลือก **“My device is setup and ready to be found”**

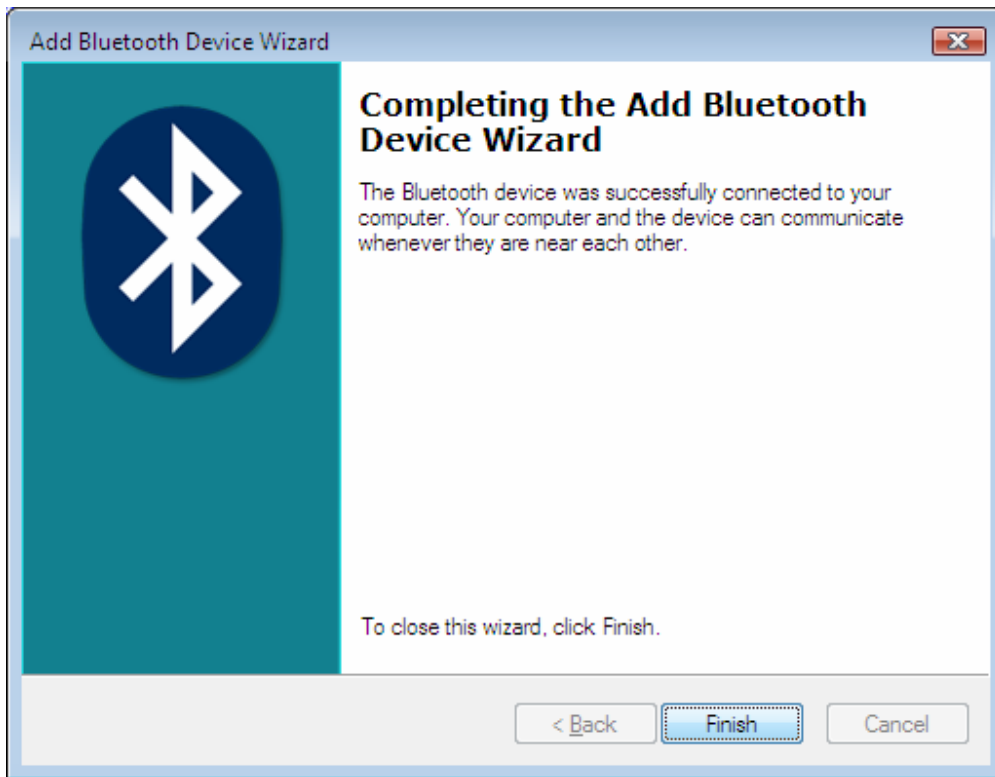


- คลิกที่ปุ่ม Search เพื่อทำการค้นหาอุปกรณ์และ pairing เมื่อทำการค้นเจอแล้ว ให้เลือกอุปกรณ์ที่เป็น Dopod 818C และเลือก Next

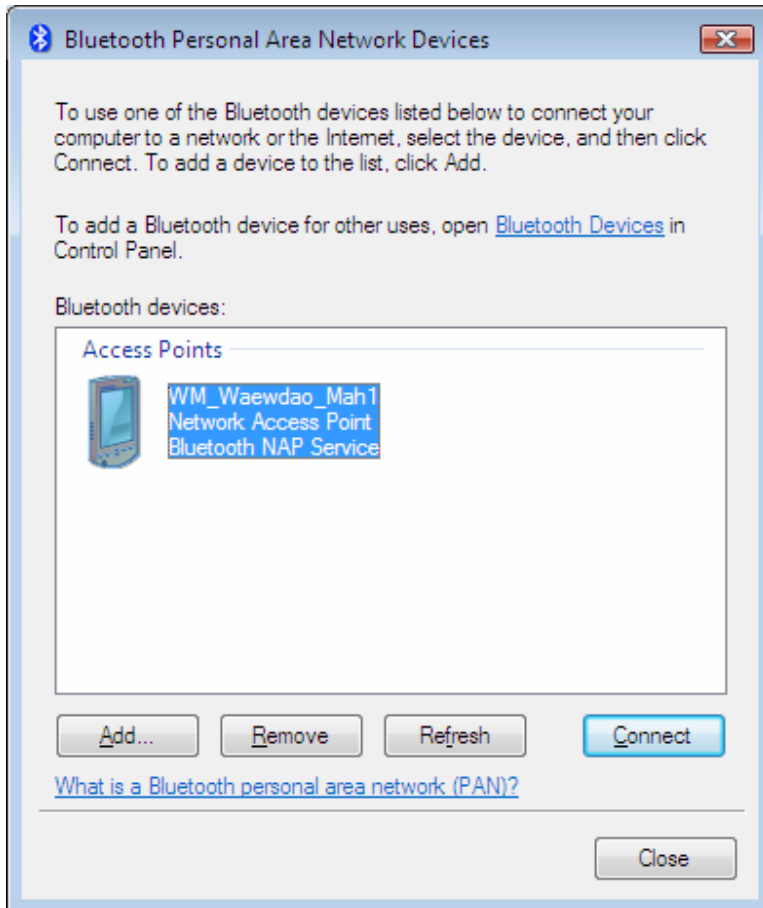


- ระบบจะทำการ pairing อุปกรณ์ ให้เลือก **“Let me choose my own passkey”** ให้เลือก PIN ตามที่ต้องการ แล้ว Click **Next** ระบบจะทำการ pairing ไปยัง Dopod 818C
- ที่ตัว Dopod 818C จะปรากฏหน้าจอให้ใส่ PIN ให้ใส่ค่าที่เหมือนกัน คลิก **Next** จนกระบวนการ pairing เสร็จสมบูรณ์

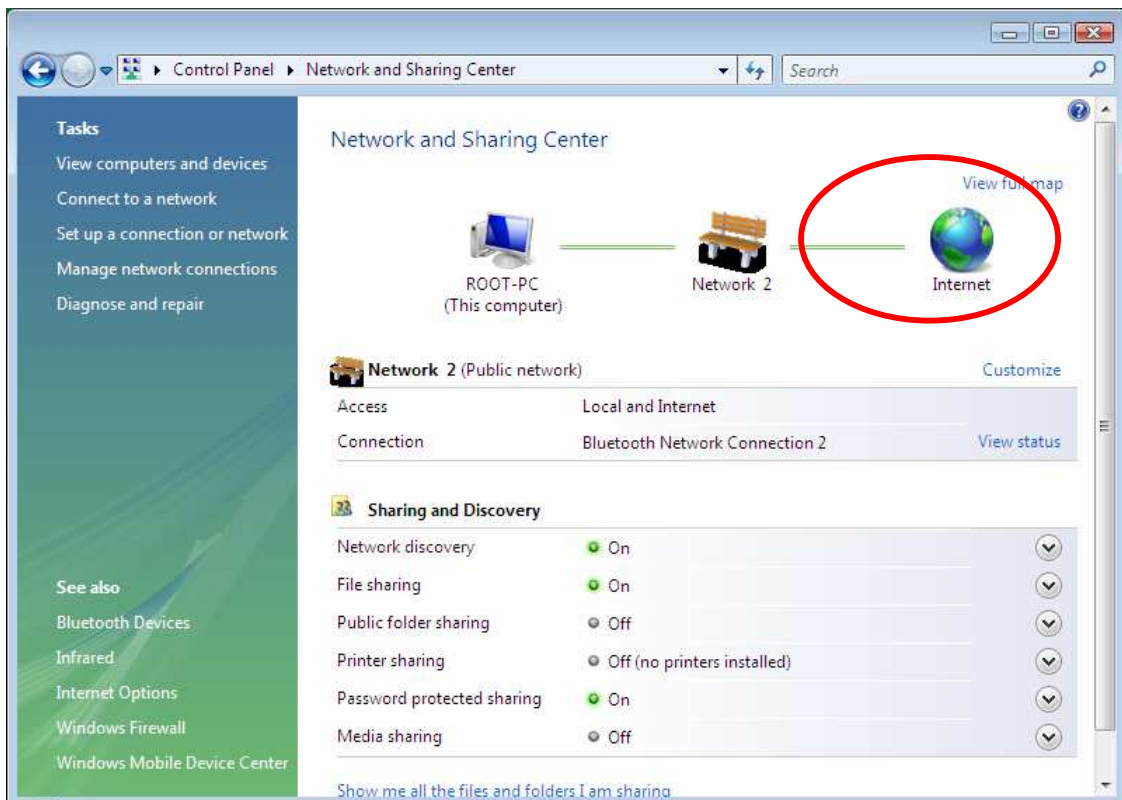




- ระบบจะกลับสู่หน้าการเชื่อมต่อผ่าน Personal Area Network Devices ให้เลือกปุ่ม **Connect** กับอุปกรณ์ที่ได้ทำการ pairing มา

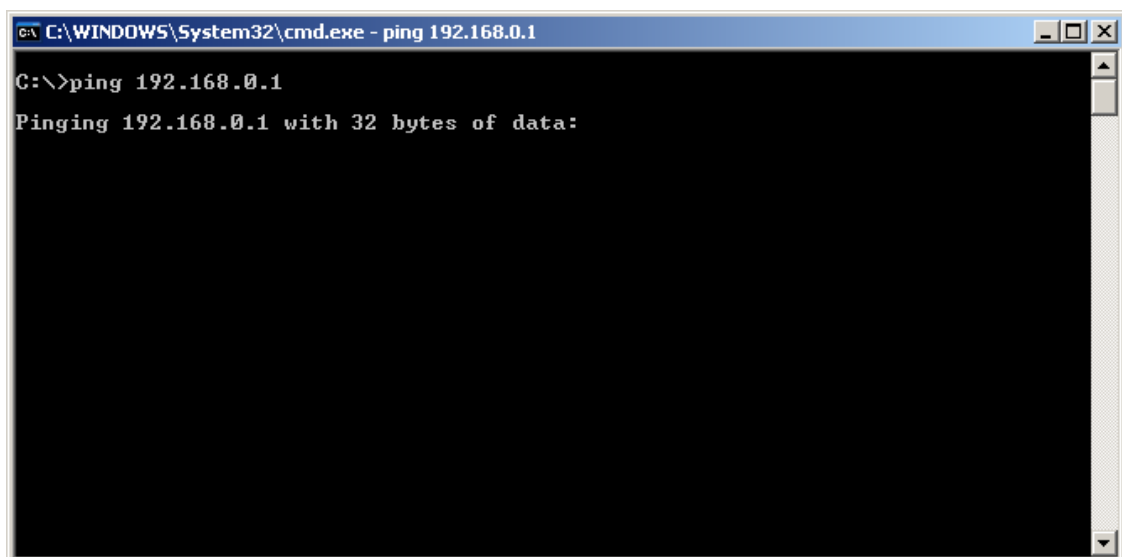
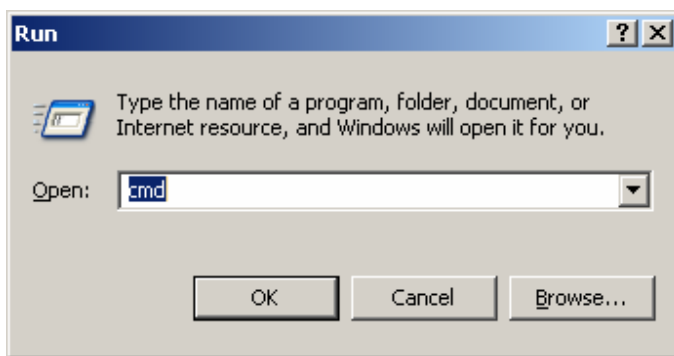


- รอนการเชื่อมต่อสำเร็จจะปรากฏหน้าจอแสดงการเชื่อมต่อไปยังอินเทอร์เน็ต ถ้าสามารถเชื่อมต่อได้สำเร็จจะสามารถเห็นรูปโลกอินเทอร์เน็ตสว่างขึ้นมา จากนั้นจึงเปิด Internet explorer ก็จะสามารถออกอินเทอร์เน็ตได้



### การตรวจสอบว่าสามารถเชื่อมต่ออินเทอร์เน็ตได้จริงหรือไม่

- การตรวจสอบว่าสามารถเชื่อมต่อได้จริงหรือไม่ โดยให้ทดลองทำต่อไปนี้  
หลังจากทำการเชื่อมต่อทั้งหมดที่ได้กล่าวมาแล้ว
  - ที่คอมพิวเตอร์เลือกที่ Start แล้วหา Command Prompt program แล้วพิมพ์คำว่า cmd
  - จะปรากฏหน้าจอ Command prompt
  - พิมพ์คำสั่ง ping 192.168.0.1 ถ้าระบบมีการตอบรับ (Reply) แสดงว่าสามารถเชื่อมต่อได้ ถ้าไม่มีให้ทำการตรวจสอบทางเครือข่ายอื่นๆต่อไป



### **การถ่ายโอน Multimedia file**

- ถ้าต้องการถ่ายโอน Multimedia File (รูปภาพ (JPG),วิดีโอแอม (MP4))จากตัว Pocket PC มายังเครื่องคอมพิวเตอร์ให้ทำการ Beam ไฟล์จากเครื่อง Pocket PC มายังเครื่องคอมพิวเตอร์หรือผ่านทาง Mobile device Center ใน Control panel โดยใช้การ Copy and Paste เหมือนกับการใช้งานใน Windows Explorer ของ windows แบบปรกติ  
**(สามารถตรวจสอบการใช้งานจาก help ของ Windows Vista ได้)**
- การ Beam file จาก Pocket PC 818C ให้ตรวจสอบจากคู่มือการใช้งานของอุปกรณ์