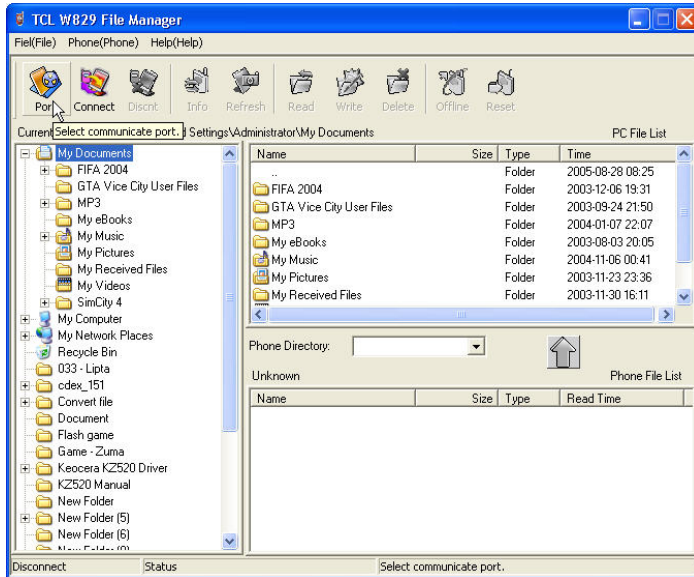


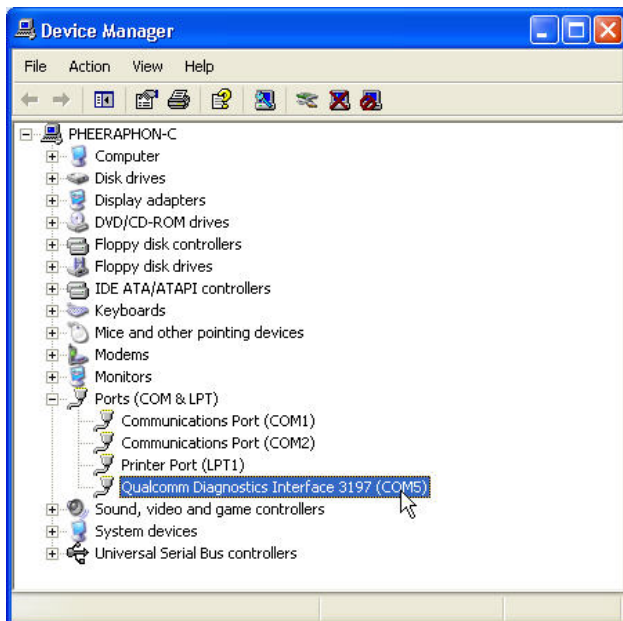
TCL W829 PC Suite Manual

- 1.เลือกไฟล์ PC Suite จากแผ่นไดรฟ์เฟออร์ แล้วcopyมาไว้ที่เครื่องคอมพิวเตอร์
- 2.เปิดโปรแกรมเพื่อใส่ port ที่ถูกต้องก่อนการใช้งานโปรแกรม



รูปข้อ2

- 3.สามารถเช็คคอมพิวเตอร์โดยไปที่ Control Panel -> System -> Hardware -> Device Manager -> Port (COM & LPT) -> Qualcomm Diagnostics Interface 3197(COMXX) แล้วดูว่าเป็น Com port หมายเลขใด



รูปข้อ3

4.หลังจากได้หมายเลขคอมพิวเตอร์แล้ว นำมาเลือก Port ที่ถูกต้องแล้วกด OK



รูปข้อ4

5.จากนั้นโปรแกรมจะสร้างไฟล์ port.cfg ขึ้นมา

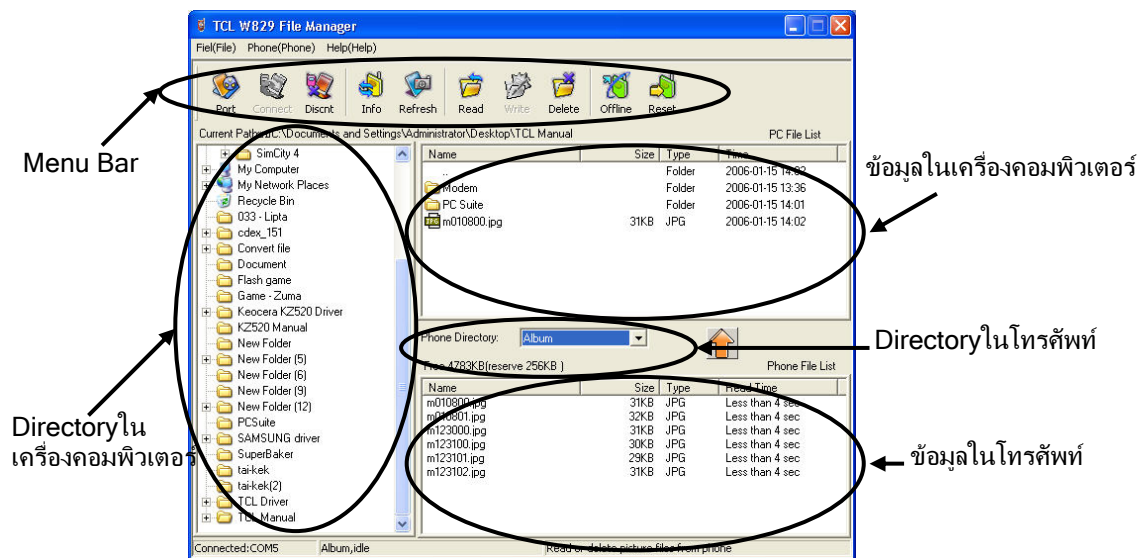


รูปข้อ5

6.กด Connect ที่เมนูบาร์เพื่อใช้เชื่อมต่อระหว่างโทรศัพท์กับโปรแกรม PC Suite





รูปข้อ6



รูปข้อ6 ส่วนต่างๆของโปรแกรม



รูปข้อ6 เมนูบาร์

- Port = การตั้งค่า port ให้ตรงกับอุปกรณ์
- Connect = เปิดการเชื่อมต่อระหว่างเครื่องคอมพิวเตอร์กับโทรศัพท์
- Discnt = ปิดการเชื่อมต่อระหว่างเครื่องคอมพิวเตอร์กับโทรศัพท์
- Info = รายละเอียดของเครื่องที่เชื่อมต่อ เช่น ESN
- Refresh = อัปเดตหน้าจอ
- Read = การcopy ไฟล์จากโทรศัพท์ไปยังเครื่องคอมพิวเตอร์ เหมือนการใช้ปุ่ม 
- Write = การcopy ไฟล์จากเครื่องคอมพิวเตอร์ไปยังโทรศัพท์ เหมือนการใช้ปุ่ม 
- Delete = การลบไฟล์ในโทรศัพท์ผ่านโปรแกรม
- Offline = การปิดเครื่อง
- Reset = การปิดแล้วเปิดเครื่องใหม่อีกครั้งหรือการrestart

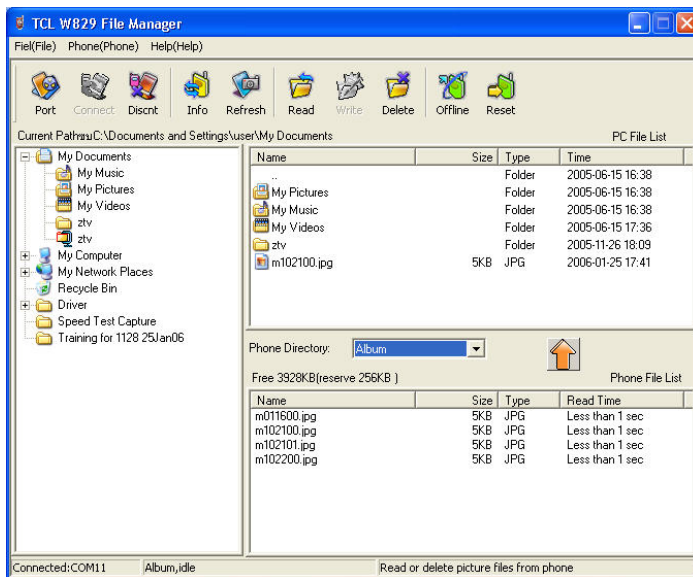
7. จากนั้น สามารถโอนถ่ายข้อมูลจากโทรศัพท์ไปยังคอมพิวเตอร์ได้ โดยไปที่ Phone Directory




รูปข้อ 7

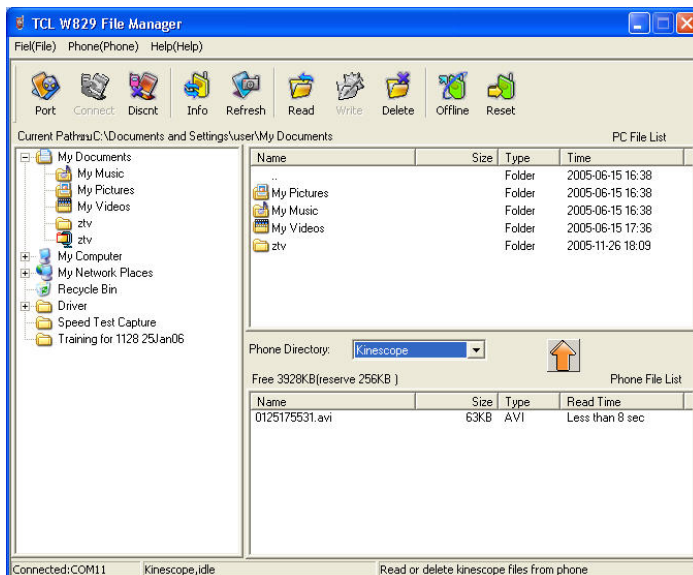
ใน Phone Directory มี

- Album = สามารถโอนถ่ายภาพถ่ายจากโทรศัพท์ไปยังคอมพิวเตอร์ได้ (ไฟล์สกุล jpg)
- Music = ไม่สามารถโอนย้ายข้อมูลได้
- Kinescope = สามารถโอนย้ายภาพวิดีโอจากโทรศัพท์ไปยังคอมพิวเตอร์ได้ (ไฟล์สกุล avi)
- Record = สามารถโอนย้ายไฟล์อัดเสียงจากโทรศัพท์ไปยังคอมพิวเตอร์ได้ (ไฟล์สกุล qcp)
- Animation Record = ไม่สามารถโอนย้ายข้อมูลได้
- Start Picture = ไม่สามารถโอนย้ายข้อมูลได้
- Main Wallpaper = ไม่สามารถโอนย้ายข้อมูลได้
- Power Off Picture = ไม่สามารถโอนย้ายข้อมูลได้
- Revomable Disk = สามารถโอนย้ายข้อมูลระหว่างโทรศัพท์และคอมพิวเตอร์ได้ (ไฟล์ทุกสกุล)




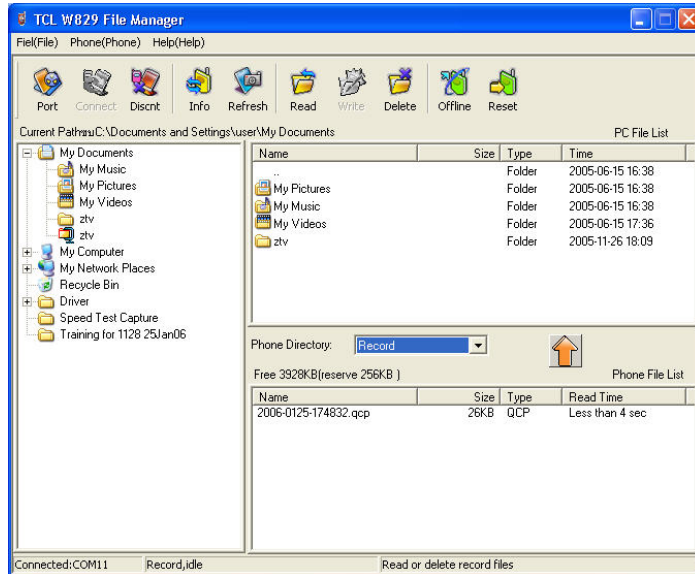
ตัวอย่างหน้าจอการโอนภาพถ่าย (Album) จากโทรศัพท์ไปยังคอมพิวเตอร์

- วิธีการโอนภาพถ่าย = เลือกโฟลเดอร์ในส่วนคอมพิวเตอร์ -> เลือกภาพถ่ายในส่วนของโทรศัพท์ -> กด  เพื่อโอนภาพถ่าย
- Album บนโทรศัพท์ = Menu -> บันทึกลง -> กล้องถ่ายรูป -> อัลบั้ม -> รายการรูปถ่าย -> filename.jpg




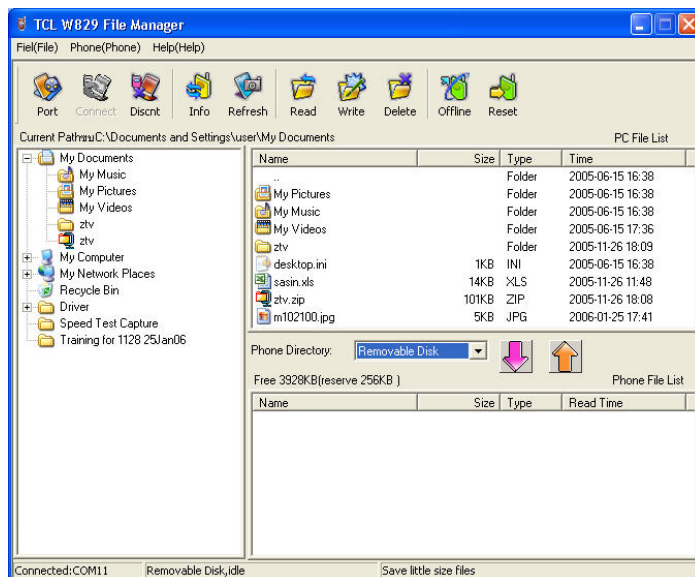
ตัวอย่างหน้าจอการโอนภาพวิดีโอ (Kinescope) จากโทรศัพท์ไปยังคอมพิวเตอร์

- วิธีการโอนภาพวิดีโอ = เลือกโฟลเดอร์ในส่วนคอมพิวเตอร์ -> เลือกภาพวิดีโอในส่วนของโทรศัพท์ -> กด  เพื่อโอนภาพถ่าย
- Kinescope บนโทรศัพท์ = Menu -> บันทึก -> กล้องถ่ายรูป -> อัลบั้ม -> รายการวิดีโอ -> filename.avi





ตัวอย่างหน้าจอการโอนย้ายไฟล์อัดเสียง (Record) จากโทรศัพท์ไปยังคอมพิวเตอร์

- วิธีการโอนไฟล์อัดเสียง = เลือกโฟลเดอร์ในส่วนคอมพิวเตอร์ -> เลือกไฟล์อัดเสียงในส่วนของโทรศัพท์ -> กด  เพื่อโอนภาพถ่าย
- Record บนโทรศัพท์ = Menu -> บันทึก -> มัลติมีเดีย -> บันทึกเสียง -> รายการที่บันทึก -> filename.qcp



ตัวอย่างหน้าจอการโอนย้ายข้อมูลระหว่างโทรศัพท์และคอมพิวเตอร์

- วิธีการโอนย้ายข้อมูลจากโทรศัพท์ไปยังคอมพิวเตอร์ = เลือกโฟลเดอร์ในส่วนคอมพิวเตอร์ -> เลือกไฟล์ในส่วนของโทรศัพท์ -> กด  เพื่อโอนภาพถ่าย
- วิธีการโอนย้ายข้อมูลจากคอมพิวเตอร์ไปยังโทรศัพท์ = เลือกไฟล์ในส่วนคอมพิวเตอร์ -> กด  เพื่อโอนภาพถ่าย
- Removable Disk บนโทรศัพท์ = ไม่สามารถเรียกดูบนโทรศัพท์ได้ และมีขนาดประมาณ 4 MB (phone memory = 256 KB)