

Wireless Modem User Manual for TCL W829

การสร้าง Wireless Modem ของ TCL จะต้องทำการทั้งหมด 2 ส่วน

- 1.การลงไดรฟ์เวอร์ของ TCL (ข้อที่ 1-10)
- 2.การสร้าง Connection (ข้อที่ 11-21)

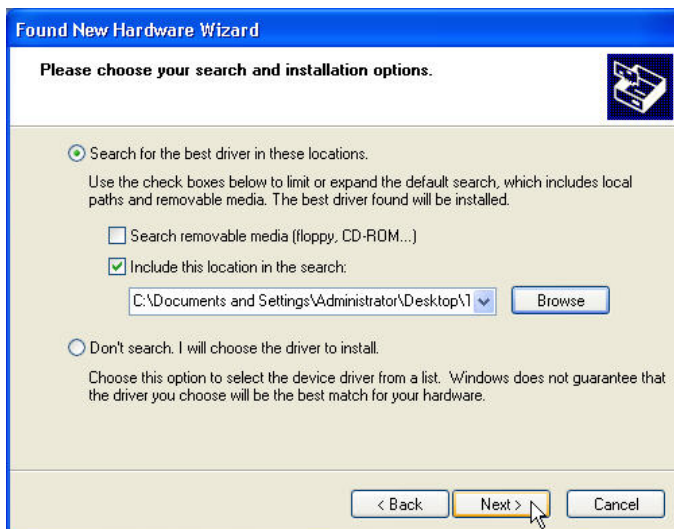
1.ก่อนลงไดรฟ์เวอร์ของ TCL จะต้องเสียบ TCL เคเบิลเข้ากับคอมพิวเตอร์ก่อน

2.หลังจากเสียบสายเคเบิล เครื่องจะขึ้น Found New Hardware Wizard สำหรับ Qualcomm Proprietary USB Modem (PID3197) ให้เลือกไปที่ Install from a list or specific location แล้วกด Next



รูปข้อ2

3.เลือก Search for the best driver in these locations และ Include this location in the search เพื่อหาที่เก็บไดรฟ์เวอร์ แล้วกด Next



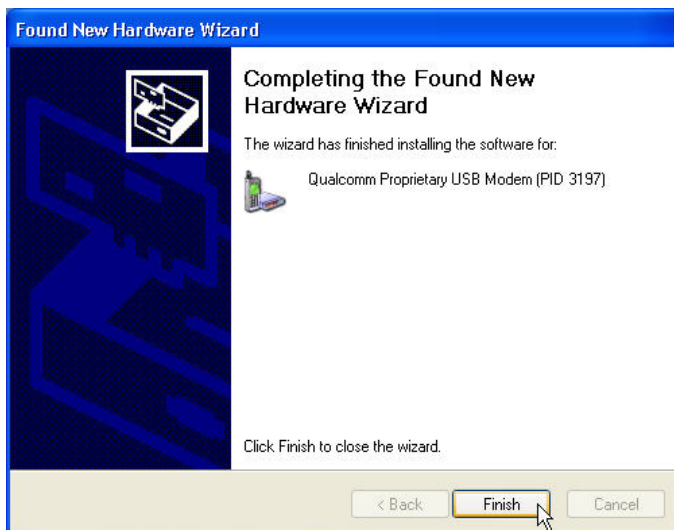
รูปข้อ3

4.Windows จะแจ้งเตือนว่า Hardware Installation ให้กด Continue Anyway



รูปข้อ4

5.ลงไดรฟ์เวอร์สำหรับ Qualcomm Proprietary USB Modem (PID3197) เสร็จเรียบร้อยแล้วให้กด Finish เพื่อปิดหน้าต่างนี้



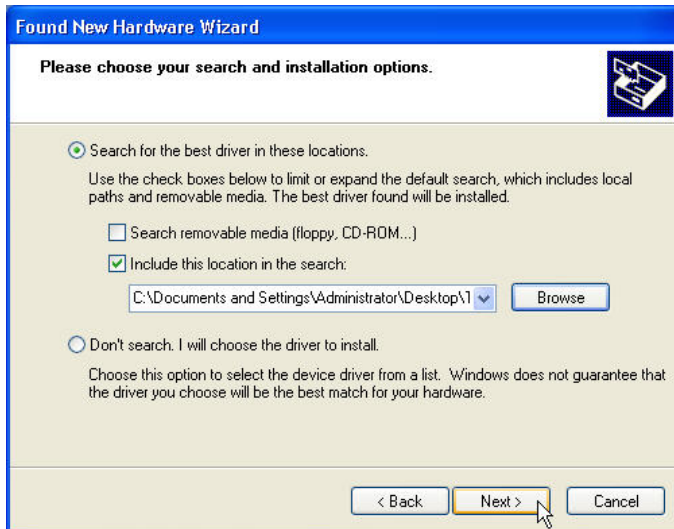
รูปข้อ5

6.เครื่องจะขึ้น Found New Hardware Wizard อีกครั้ง แต่คราวนี้จะเป็นอุปกรณ์อีก 1 ตัว นั่นก็คือ Qualcomm Diagnostics Interface 3197 แล้วให้เลือกไปที่ Install from a list or specific location แล้วกด Next



รูปข้อ6

7.เลือก Search for the best driver in these locations และ Include this location in the search เพื่อหาที่เก็บไดรฟ์เวอร์ แล้วกด Next



รูปข้อ7

8.Windows จะแจ้งเตือนว่า Hardware Installation ให้กด Continue Anyway



รูปข้อ8

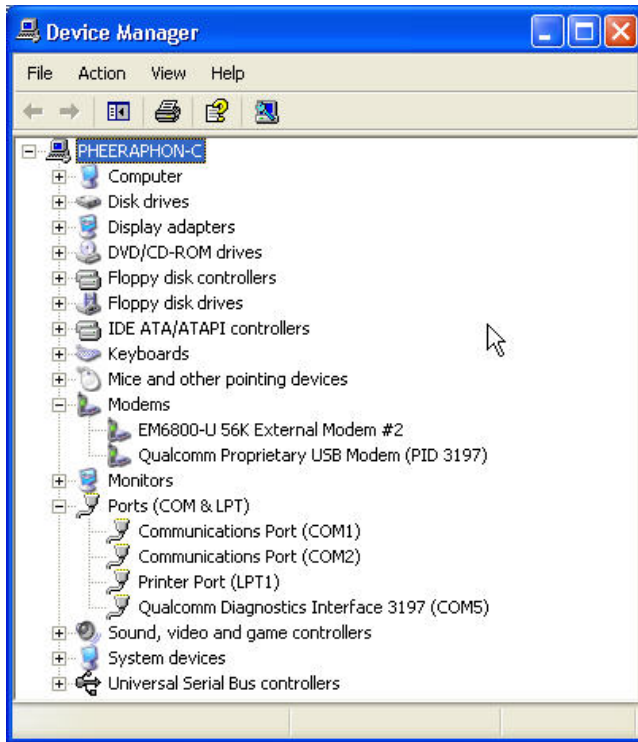
9.ลงไดรฟ์เวอร์สำหรับ Qualcomm Diagnostics Interface 3197 เสร็จเรียบร้อยแล้วให้กด Finish เพื่อปิดหน้าต่างนี้



รูปข้อ9

10.เข้าไปดูใน Device Manager จะพบรายการที่เพิ่มขึ้นมาใหม่อีก 2 รายการข้างล่างนี้ ซึ่งจะถือว่าการลงไดรฟ์เวอร์เสร็จสมบูรณ์

- Qualcomm Proprietary USB Modem (PID3197) ในหมวด Modems
- Qualcomm Diagnostics Interface 3197 ในหมวด Ports



รูปข้อ 10

11.เลือก Network Connections -> Create a new connection เพื่อสร้างไฟล์สำหรับการเชื่อมต่อ



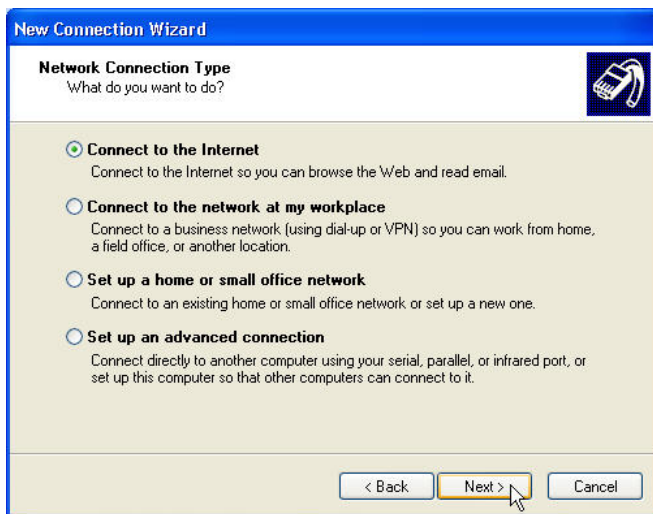
รูปข้อ 11

12.กด Next



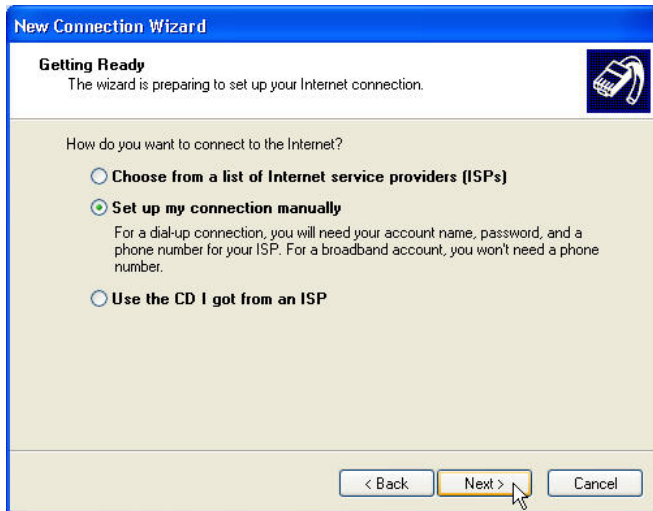
รูปข้อ 12

13.เลือก Connect to the Internet แล้วกด Next



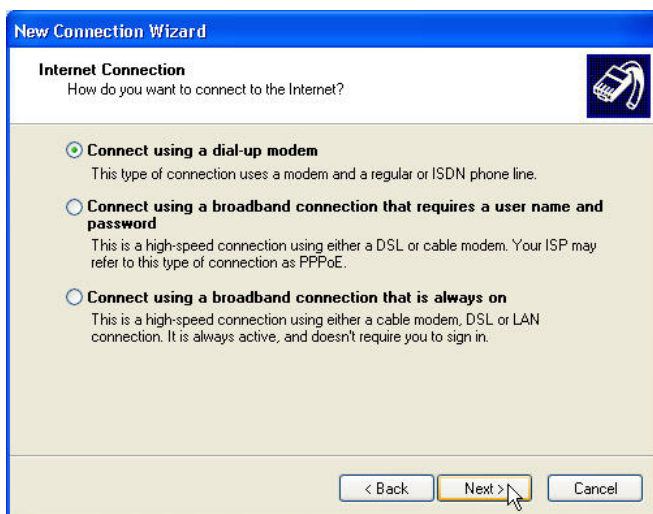
รูปข้อ 13

14.เลือก Set up my connection manually แล้วกด Next



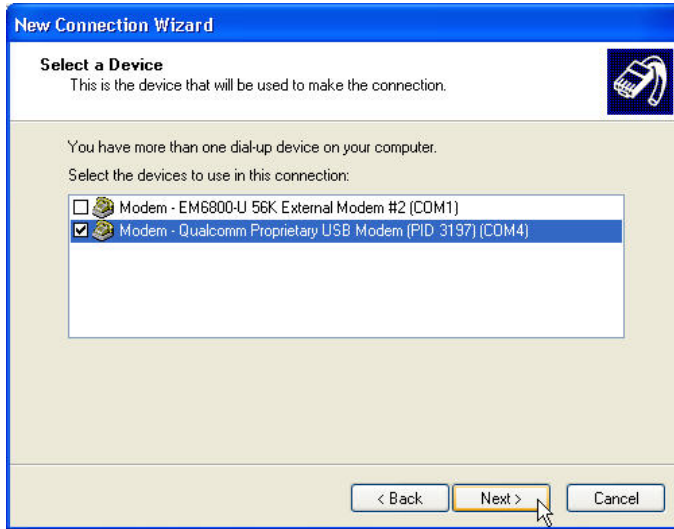
รูปข้อ 14

15.เลือก Connect using a dial-up modem แล้วกด Next



รูปข้อ 15

16. หน้านี้จะปรากฏในการติดตั้งซอฟต์แวร์มีไดรฟ์เวอร์ของโมเด็มมากกว่า 1 ดังนั้นให้เลือกโมเด็มที่ต้องการเชื่อมต่อแล้วกด Next



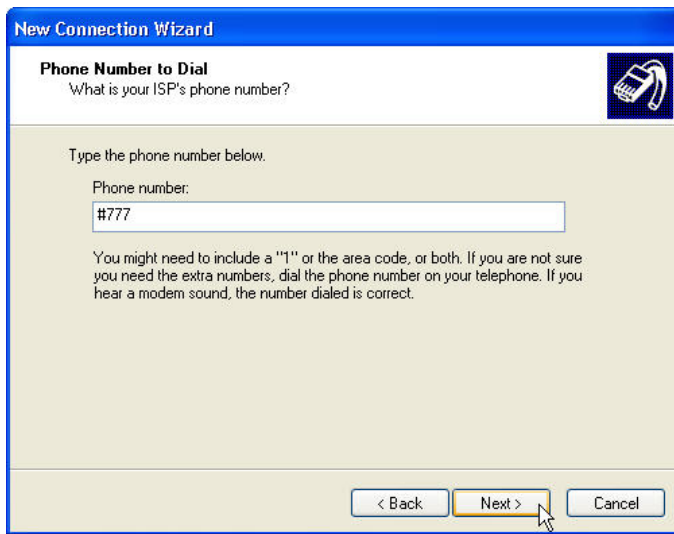
รูปข้อ 16

17. ใส่ชื่อสำหรับการเชื่อมต่อ แล้วกด Next



รูปข้อ 17

18.ใส่หมายเลขโทรศัพท์ที่ใช้เชื่อมต่อ แล้วกด Next (สำหรับฮัทจะใส่ #777 หมายเลขเดียว)



รูปข้อ 18

- 19.ใส่ Username และ Password (สำหรับฮัทจะใส่ Username = hutch และ Password = hutch)
- 19.1 เลือก "Use this account name and password when anyone connects to the Internet from this computer" เพื่อบันทึก username กับ password สำหรับการเข้าในครั้งต่อไป
 - 19.2 เลือก "Make this the default Internet connection" เพื่อเชื่อมต่อด้วย connection นี้ก่อนเสมอ
 - 19.3 เลือก "Turn on Internet connection Firewall for this connection" เพื่อเปิด Firewall สำหรับ connection นี้ (ไม่ควรเลือก เพราะอาจเกิดปัญหาในการเชื่อมต่อ)

เมื่อเลือกเสร็จเรียบร้อยแล้วให้กด Next เพื่อทำงานในขั้นต่อไป



รูปข้อ 19

20.เมื่อสร้างการเชื่อมต่อสำหรับ TCL W829 เสร็จเรียบร้อยแล้ว กด Finish เพื่อยืนยัน

- เลือก "Add a shortcut to this connection to my desktop" เพื่อสร้างไอคอนการเชื่อมต่อไว้ที่หน้า Desktop



รูปข้อ20

21.กด Dial เพื่อเชื่อมต่ออินเทอร์เน็ตผ่านโทรศัพท์ TCL W829



รูปข้อ21