

วิธีการเชื่อมต่ออินเทอร์เน็ตผ่านทาง Bluetooth โดยใช้โทรศัพท์ Samsung Phone

(โดยใช้ Bluetooth Manager Software ตัวอย่างคือ BlueSoleil จาก IVT Software Corp. และ Bluetooth Manager Software ที่มีมาพร้อมกับโทรศัพท์โมเดลอื่น)

ความต้องการทางด้าน Software (Software Requirement)

- Bluetooth Manager Software (ซึ่งอาจได้แถมมาจากตัวอุปกรณ์ Bluetooth หรือติดมาพร้อมกับระบบปฏิบัติการหรือเครื่องคอมพิวเตอร์ที่ซื้อมา)
- ระบบปฏิบัติการ Windows หรือระบบปฏิบัติการที่สนับสนุน Bluetooth เช่น MAC OS X (ในเอกสารนี้จะขอนำเสนอตัวอย่างเป็น Microsoft Windows XP เนื่องจากมีผู้ใช้งานจำนวนมากกว่า)

ความต้องการทางด้านอุปกรณ์ (Hardware Requirement)

- โทรศัพท์ Samsung ที่ทำการเปิด Bluetooth บนเครื่องโทรศัพท์เรียบร้อยแล้ว
 - โทรศัพท์ Samsung มีความสามารถในการ**เชื่อมต่ออินเทอร์เน็ตผ่าน Bluetooth หรือผ่านทางสาย USB cable** โดยถ้าทำการเชื่อมต่ออินเทอร์เน็ตผ่าน Bluetooth จะไม่ต้องลงซอฟต์แวร์เพิ่มเติมนอกจาก Bluetooth manager software แต่ถ้าทำการเชื่อมต่อผ่าน USB Cable จะต้องทำการติดตั้งโปรแกรม Samsung PC Studio โดยมีการแถมมาในแผ่น CD-ROM หรือ Download ทาง Hutch Download web site (<http://www.hutch.co.th/download>)
 - การโอนถ่ายข้อมูลจากตัวโทรศัพท์ที่มีลักษณะดังต่อไปนี้
 - **โอนถ่ายผ่านสาย USB** สามารถโอนถ่ายโดยผ่านโปรแกรม Samsung PC Studio โดยสามารถโอนถ่าย/แก้ไขข้อมูลประเภท สมุดโทรศัพท์ มัลติมีเดีย Microsoft Outlook Sync, รับและส่ง SMS และ MMS นอกจากนี้ยังสามารถทำการเชื่อมต่ออินเทอร์เน็ตได้ด้วย
 - **โอนถ่ายผ่าน Bluetooth** สามารถทำได้สองทางคือ
 - ผ่านโปรแกรม Bluetooth manager ของผู้ผลิตนั้น โดยสามารถโอนถ่ายข้อมูลประเภท มัลติมีเดีย และสามารถเชื่อมต่ออินเทอร์เน็ตโดยผ่านทางโปรแกรม Bluetooth Manager ของผู้ผลิตนั้นได้

- ผ่านโปรแกรม Samsung PC Studio 5 โดยสามารถโอนถ่ายข้อมูลประเภท มัลติมีเดีย สมุดโทรศัพท์ ส่งและรับข้อความสั้น ถ่ายโอนข้อมูลของ Microsoft Outlook มาตรฐานเช่น Contact, Task, Schedule (ส่วนของการสนับสนุนการส่ง MMS และการเชื่อมต่ออินเทอร์เน็ต ให้ตรวจสอบจากโปรแกรม Samsung PC Studio ว่าสนับสนุนหรือไม่)
 - ไม่แนะนำการใช้งาน Samsung PC Studio ผ่าน Bluetooth เนื่องจากมีการตั้งค่าค่อนข้างยากและไม่มีเสถียรภาพเพียงพอ นอกจากนี้ยังต้องใช้งานกับ Bluetooth ที่กำหนดโดยเฉพาะเท่านั้น
- Samsung Phone ที่จะใช้งานเพื่อเชื่อมต่ออินเทอร์เน็ตและใช้งานผ่าน Samsung PC Studio ใต้จะต้อง สนับสนุน Bluetooth Profile ที่เป็น**ประเภท Dial up Networking (DUN)**
- โน้ตบุ๊ก (Notebook) หรือคอมพิวเตอร์ตั้งโต๊ะ (Desktop PC)
 - Bluetooth device อาจเป็นแบบ USB แยกหรือมาพร้อมกับเครื่องคอมพิวเตอร์หรือโน้ตบุ๊กก็ได้ (โดยตัวอย่างในเอกสารนี้จะใช้เป็นทั้ง USB Bluetooth ที่ใช้ Bluesoleil เป็น Bluetooth manager software และ Bluetooth-built in module ของโน้ตบุ๊ก)
-

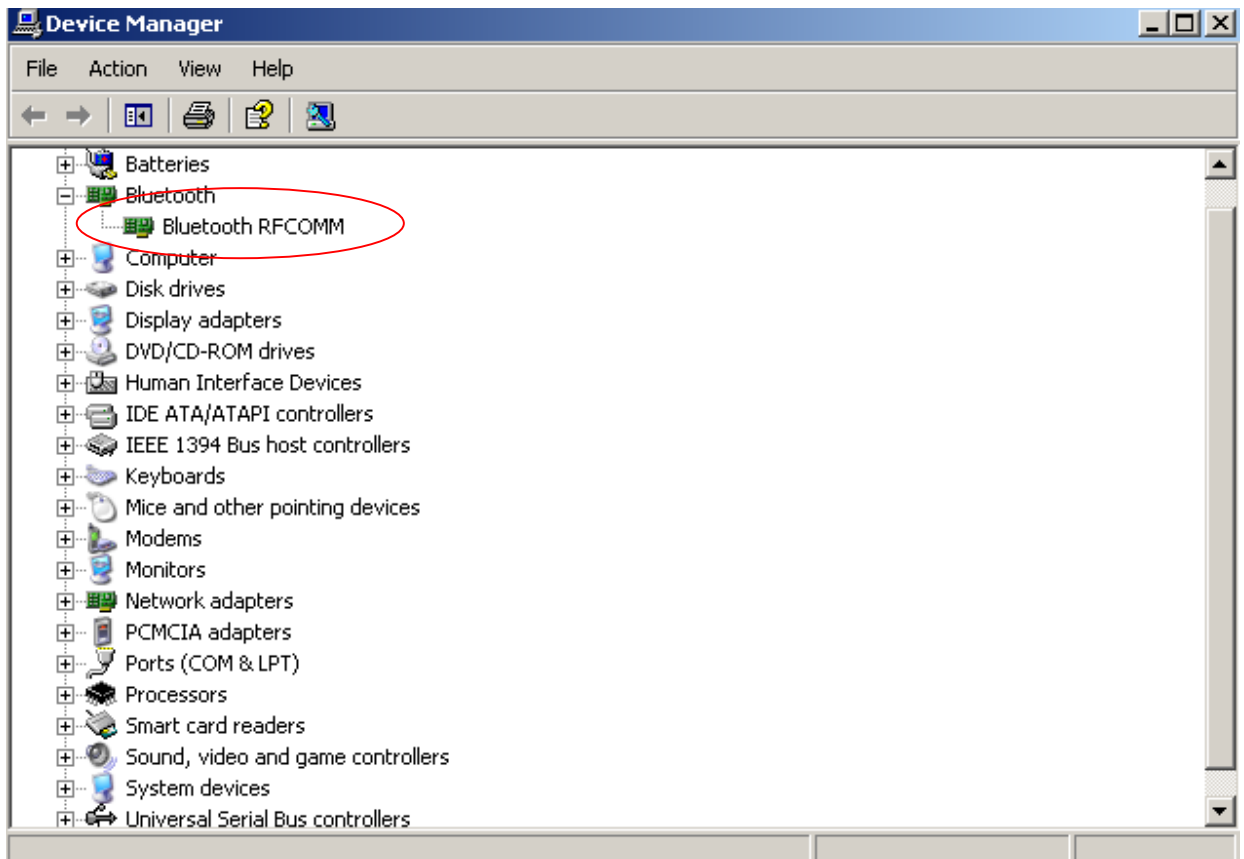
สรุปวิธีการติดตั้งและใช้งานอินเทอร์เน็ตผ่านทาง Bluetooth โดยใช้ Samsung Phone

เบื้องต้น

- **ติดตั้ง Bluetooth Manager Software** (กรณีถ้ามีการติดตั้งอยู่แล้วหรือใช้ของระบบปฏิบัติการให้ผ่านขั้นตอนต่อไปได้ โดยผู้ใช้งานต้องศึกษาจากโปรแกรม Bluetooth manager ของผู้ผลิตนั้นๆ เาเอง)
- **เสียบอุปกรณ์ Bluetooth USB Device** (กรณีถ้ามีรวมอยู่กับเน็ตบูทอยู่แล้วก็ผ่านขั้นตอนต่อไปได้)
- **ตรวจสอบว่าระบบสามารถเห็นอุปกรณ์ Bluetooth** อยู่บนเครื่องได้จริง
- **เปิดโปรแกรม Bluetooth Manager Software** (ซึ่งอาจแตกต่างกันแล้วแต่ผู้ผลิต)
- **ค้นหาอุปกรณ์โทรศัพท์ผ่าน Bluetooth Manager Software**
- **Pairing หรือ Bonding** อุปกรณ์จนสำเร็จ
- จาก Bluetooth Manager Software **เลือก Dial up networking Profile ของตัวโทรศัพท์ Samsung แล้วเลือก Dial** โดยใช้ข้อมูลดังต่อไปนี้
 - Phone number : #777
 - Username: เบอร์โทรศัพท์ที่ใช้งานอยู่
 - Password: เบอร์โทรศัพท์ที่ใช้งานอยู่

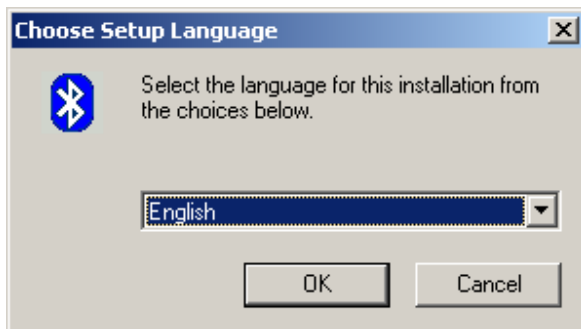
วิธีตรวจสอบว่ามี Bluetooth ติดตั้งอยู่บนเครื่องคอมพิวเตอร์และสามารถใช้งานได้

- ตรวจสอบผ่าน Device Manager (จาก Control panel เลือก System ที่ Hardware Tab) โดยตรวจสอบจาก Bluetooth class ถ้ามีแสดงว่ามี การติดตั้งและเปิดการใช้งานไว้แล้ว

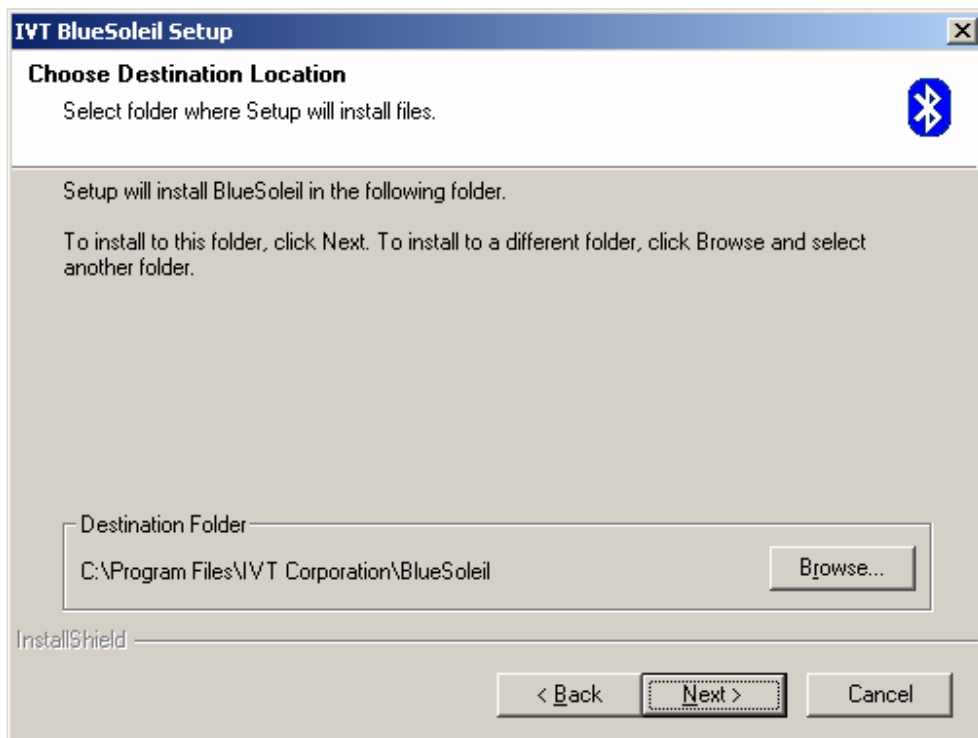
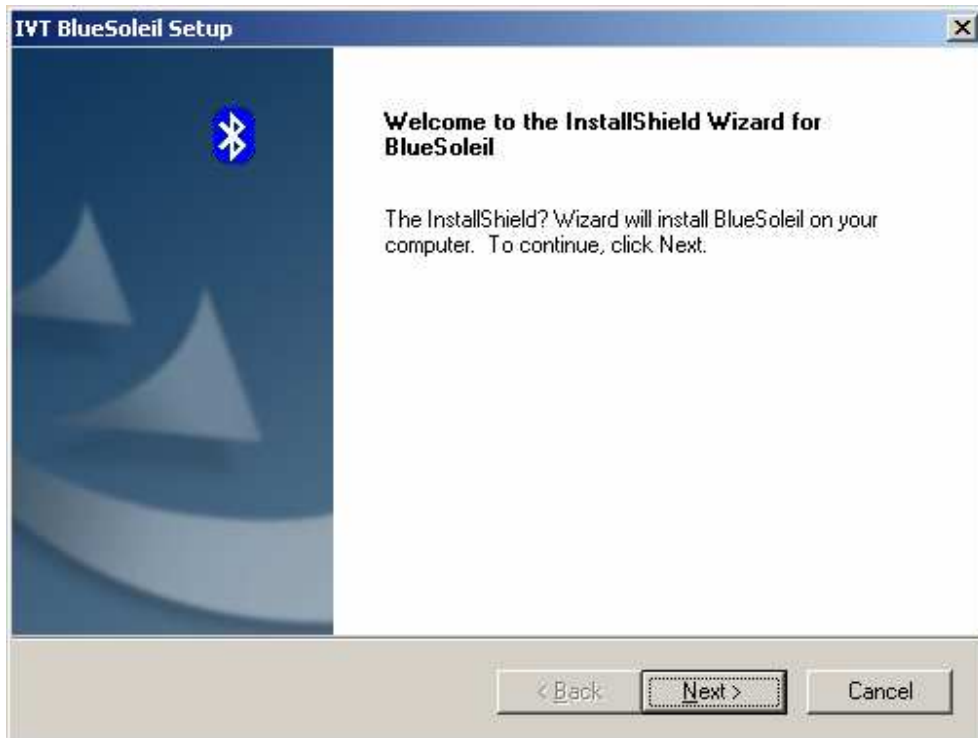


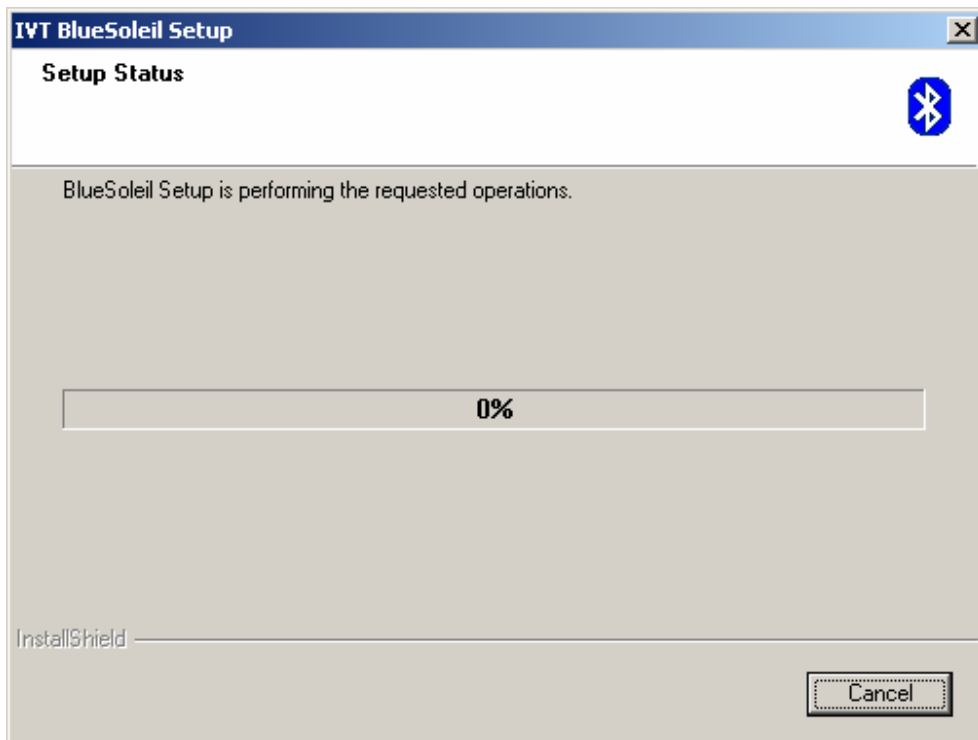
ตัวอย่างวิธีการติดตั้ง Bluesoleil Software สำหรับ USB Bluetooth ภายนอกและการเชื่อมต่อ Internet ผ่านทาง Bluesoleil Software

- ใส่ CD-ROM ที่ใช้ในการติดตั้ง Software
- ระบบจะให้เลือกภาษาที่ต้องการให้เลือกที่ English แล้วเลือก OK

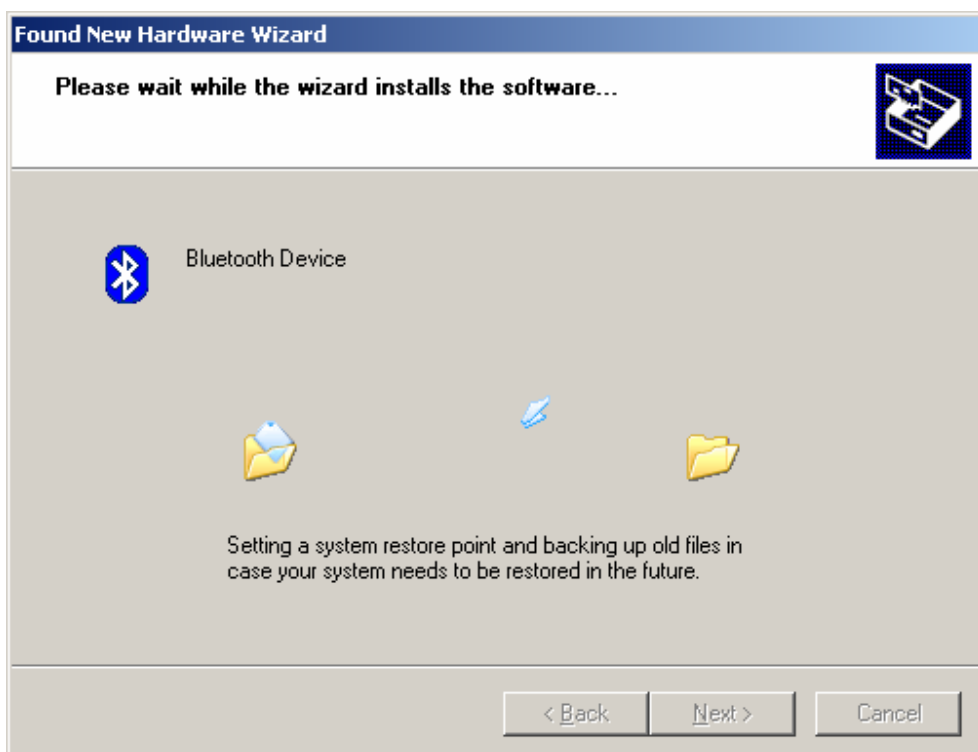


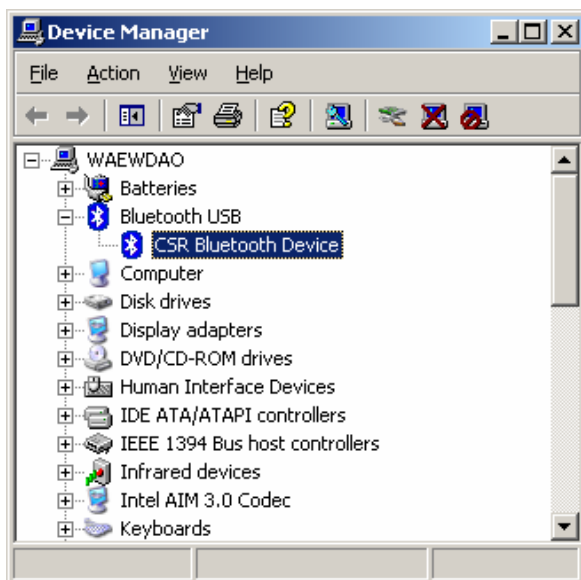
- เลือก next เพื่อเข้าสู่กระบวนการติดตั้ง และให้เลือก Next ไปเรื่อยๆ จนเข้าจบกระบวนการติดตั้ง



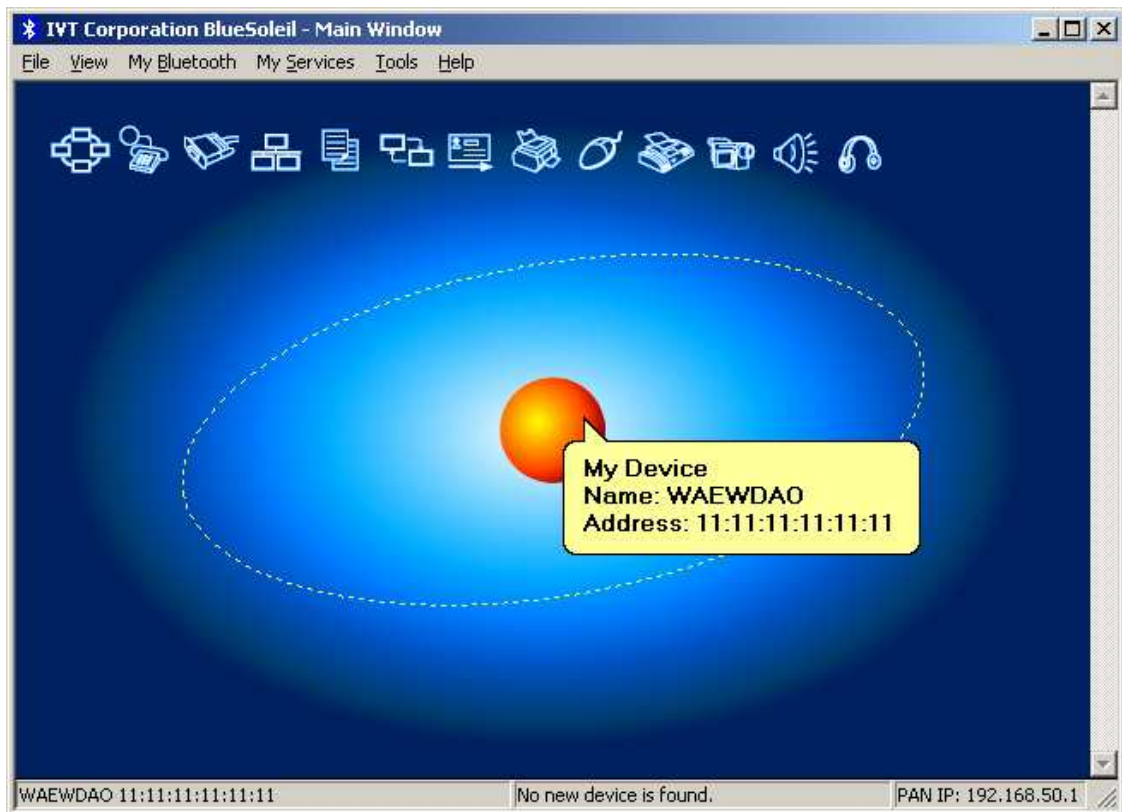


- จากนั้นทำการเสียบอุปกรณ์ที่เป็น Bluetooth USB adapter ระบบจะทำการตรวจสอบและทำการติดตั้งอุปกรณ์จนสำเร็จ เราสามารถตรวจสอบได้ว่าอุปกรณ์ถูกติดตั้งอย่างสมบูรณ์จาก Device Manager

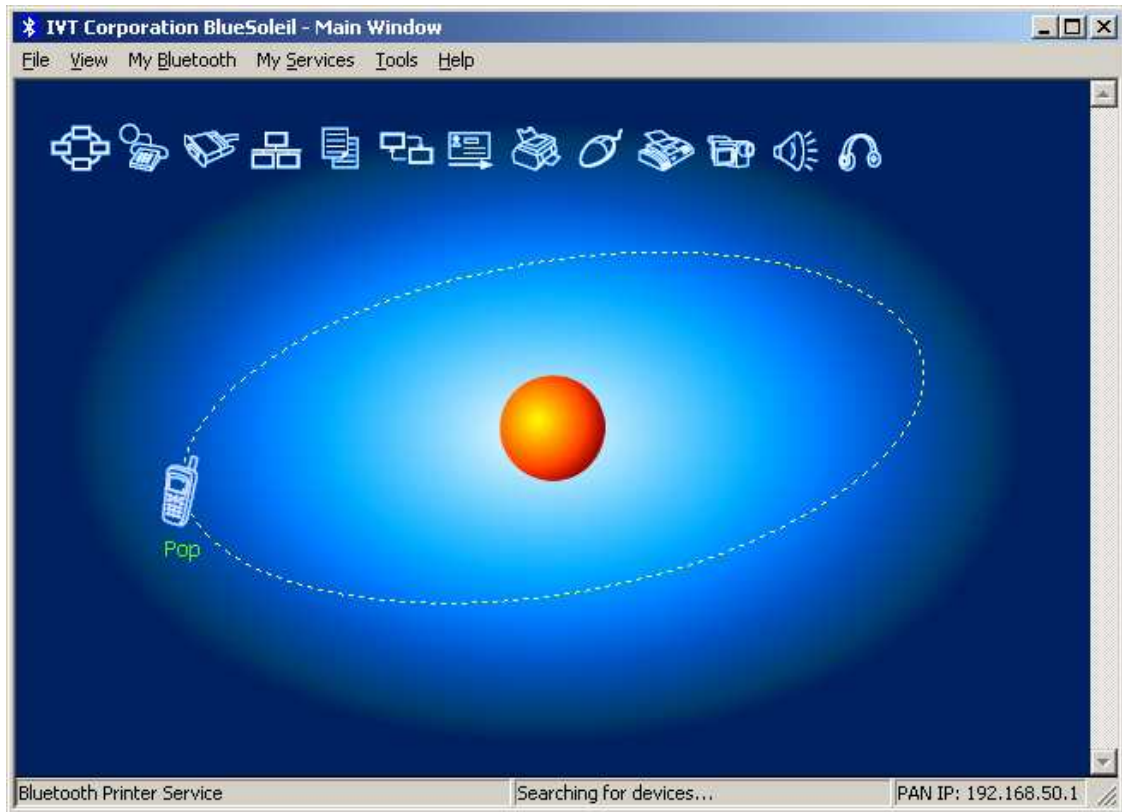




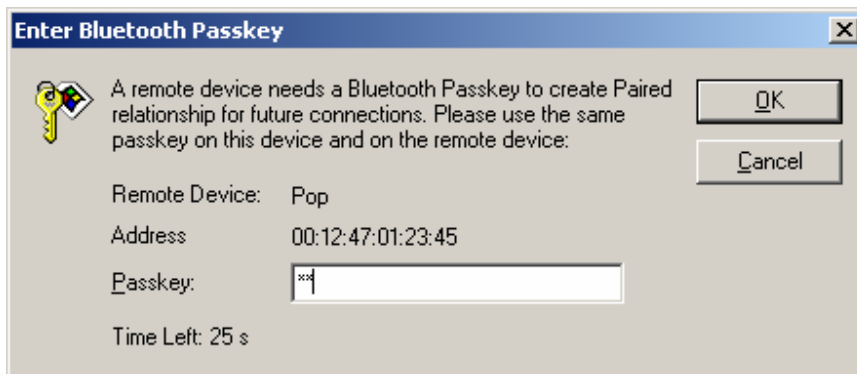
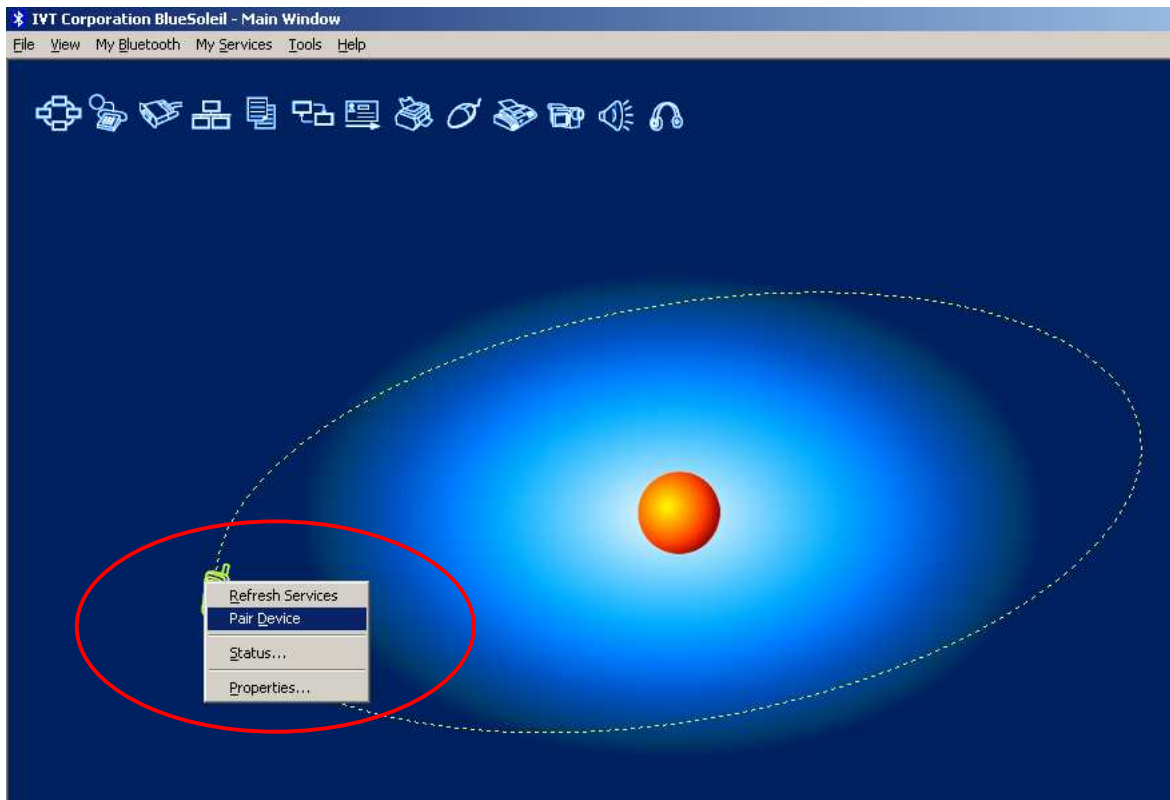
- จากนั้นทำการเปิด Bluetooth Manager Program จะได้รูปดังด้านล่าง

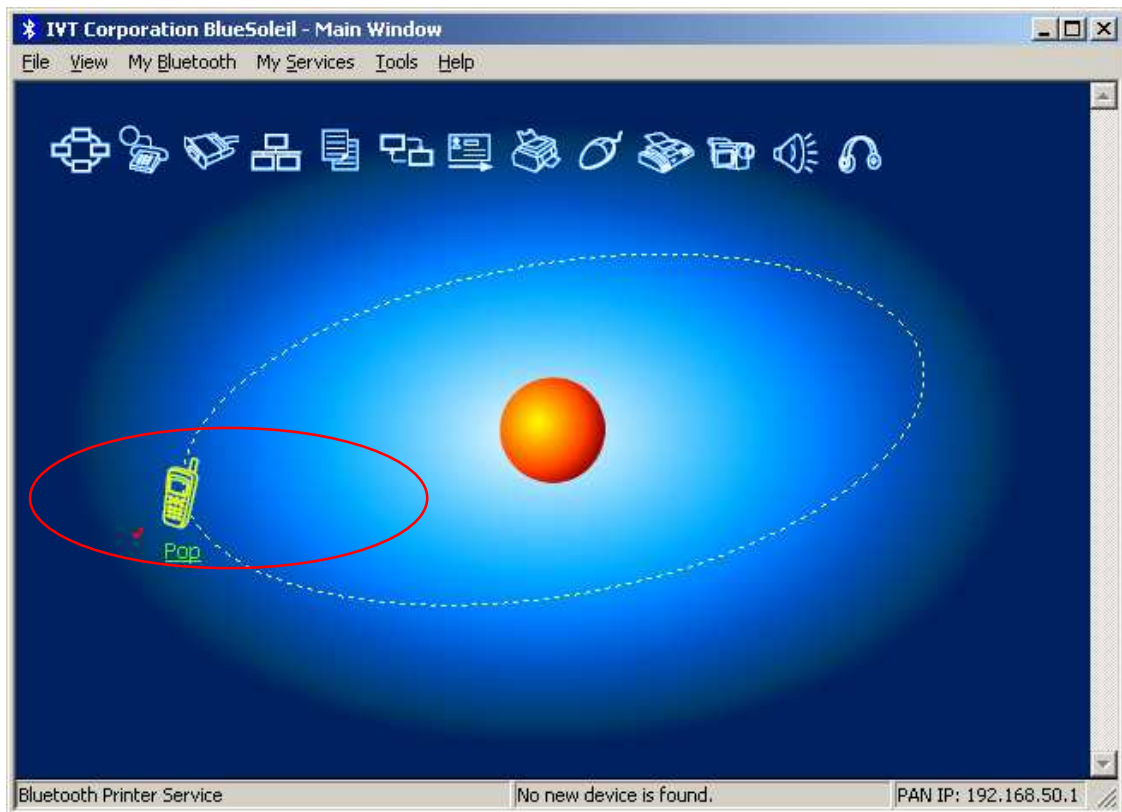


- กดปุ่ม F5 เพื่อทำการค้นหาอุปกรณ์ระบบจะทำการหาอุปกรณ์จนเจอ



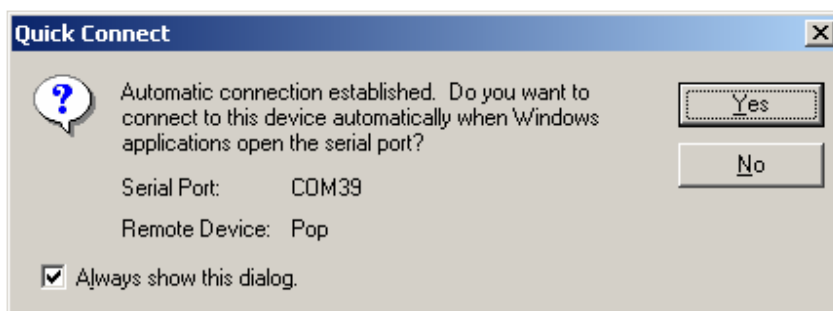
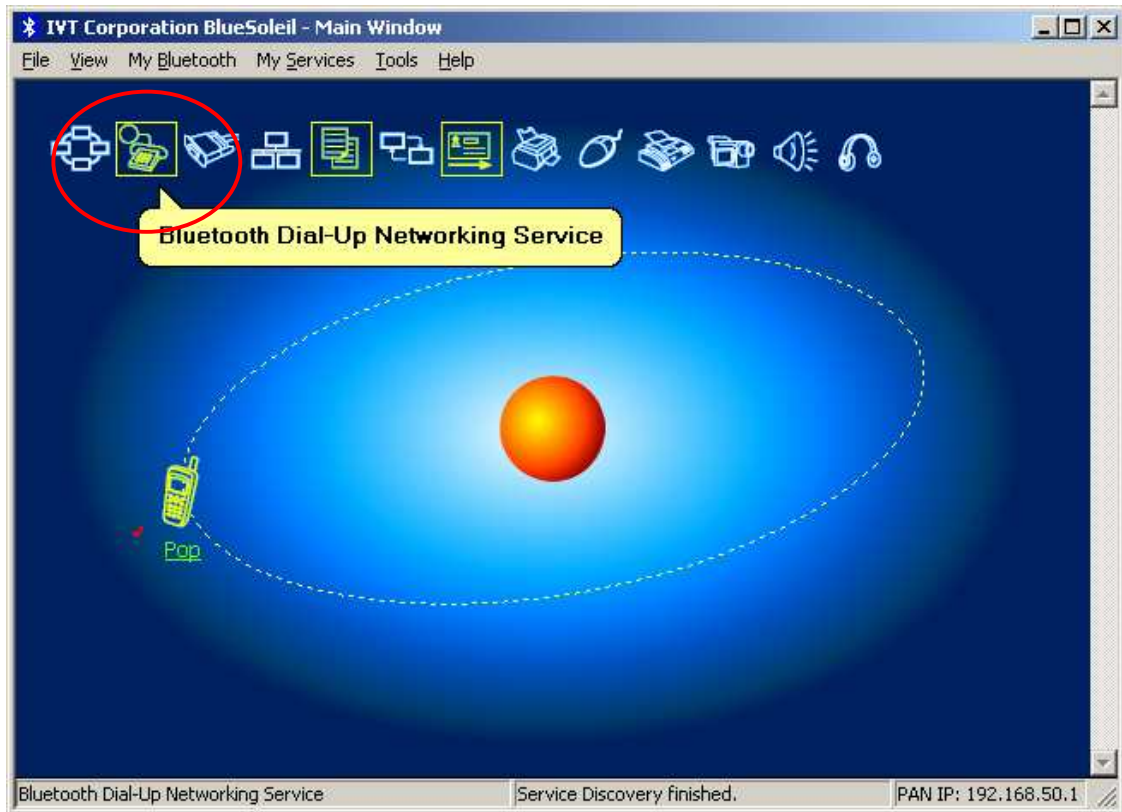
- ทำการ Pairing หรือ Bonding อุปกรณ์โดยทำการคลิกขวาที่อุปกรณ์
เลือกที่ Pair Device ระบบจะให้เราใส่ PIN ให้ใส่ค่าตัวเลขใดๆก็ได้เช่น 00
เมื่อใส่แล้วที่ตัวโทรศัพท์ก็จะให้ใส่ PIN เดียวกันจากนั้นระบบจะขึ้นรูป
เครื่องหมายถูก ที่ตัวอุปกรณ์ ซึ่งแสดงว่าอุปกรณ์ถูก Pair เรียบร้อยแล้ว

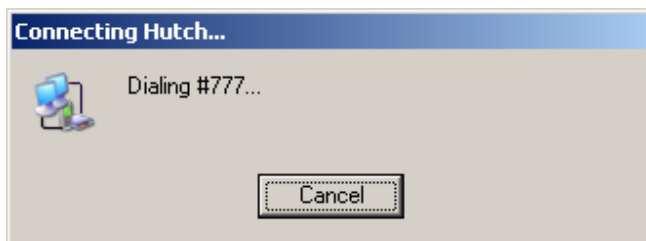




- ทำการดับเบิลคลิกที่ตัวอุปกรณ์ จะปรากฏ **Profile** ด้านบนระบุว่าอุปกรณ์นี้มี Profile อะไรบ้างให้เลือกที่ Bluetooth Dial up networking service จะปรากฏช่อง Dial up ให้ใส่ค่าดังต่อไปนี้
 - Phone number: **#777**
 - Username: **เบอร์โทรศัพท์**
 - Password: **เบอร์โทรศัพท์**

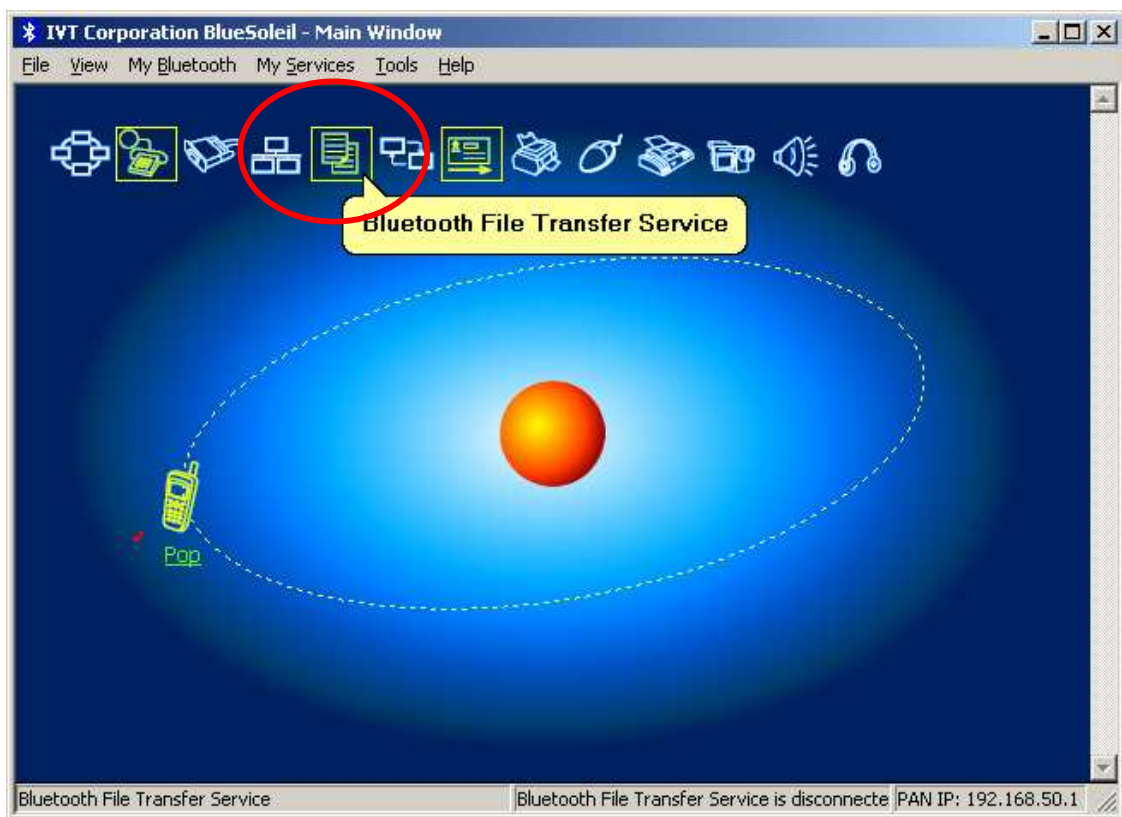
จากนั้นทำการ**เลือก Dial** และสังเกตที่ตัวโทรศัพท์ว่ามีข้อมูลเข้าออกหรือไม่ ถ้าการเชื่อมต่อสำเร็จก็จะปรากฏหน้าจอแสดงจำนวนความเร็วที่เชื่อมต่อได้

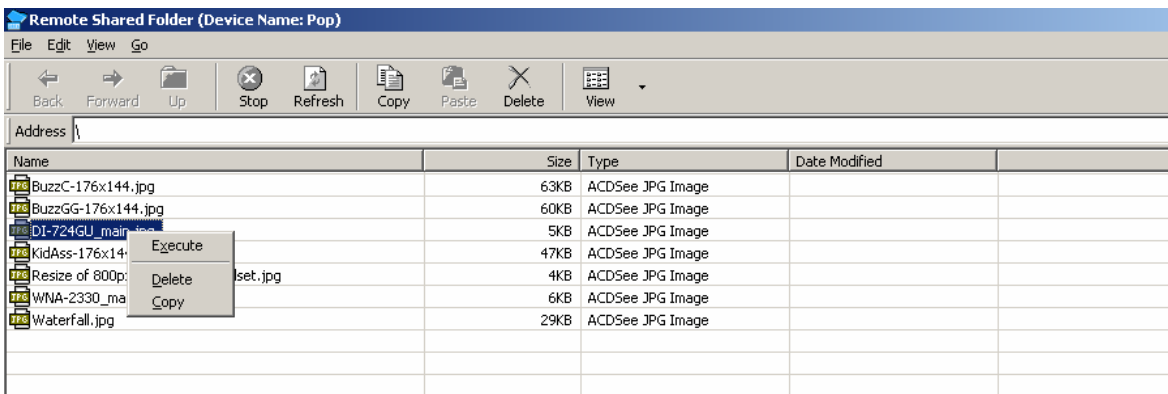
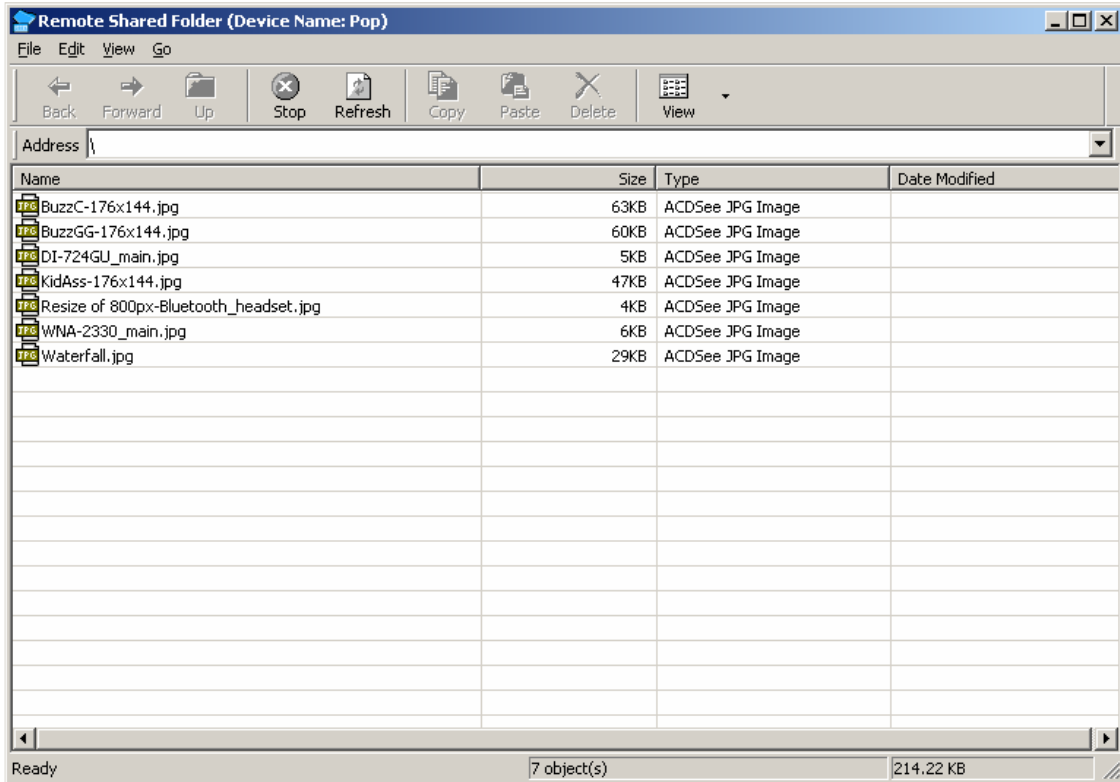





การถ่ายโอน Multimedia file โดยใช้ File Transfer service

- ถ้าต้องการถ่ายโอน Multimedia File (รูปภาพ (JPG),วิดีโอแอม (MP4))จากตัวโทรศัพท์มายังเครื่องคอมพิวเตอร์ให้เลือกที่ File Transfer Service จะปรากฏหน้าจอดังรูปด้านล่างจากนั้นทำการ Copy กับ Paste ไฟล์จากโทรศัพท์ไปยัง Directory ที่ต้องการ หรือ copy ไฟล์จากเครื่องคอมพิวเตอร์ไปยังโทรศัพท์ก็ได้





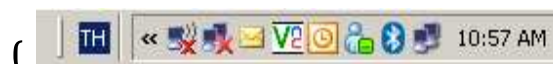
ตัวอย่างรวบรวมวิธีการเชื่อมต่อ Internet ผ่านทาง Bluetooth โปรแกรมที่มาพร้อมกับ เครื่องคอมพิวเตอร์โน้ตบุ๊คหลายโมเดล โดยจะมีวิธีการใช้งานคล้ายกันและสามารถนำมาใช้ อ้างอิงด้วยกันได้

กรณีที่มีเครื่องคอมพิวเตอร์มี Bluetooth Software ของเครื่องคอมพิวเตอร์นั้นติดตั้งอยู่แล้ว เรา
สามารถเริ่มการใช้งานเพื่อเชื่อมต่ออินเทอร์เน็ตได้ทันที โดยให้ทำการเปิดการใช้งาน Bluetooth ของ
เครื่องคอมพิวเตอร์ จากการกดปุ่มเปิดการทำงานซึ่งอยู่บนเครื่องคอมพิวเตอร์และสังเกตสัญลักษณ์
เครื่องหมาย Bluetooth ปรากฏหรือสว่างขึ้นมา ()

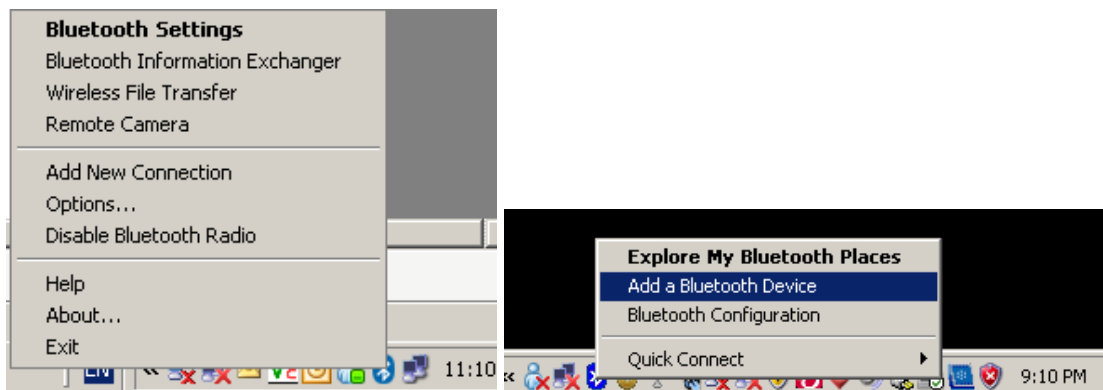


ในส่วนของ System tray และสัญลักษณ์ไฟแสดง
สัญลักษณ์ Bluetooth ที่หน้าเครื่อง (กรณีถ้ามีไฟแสดงสถานะ) จากนั้นทำตามขั้นตอน

- คลิกขวาที่สัญลักษณ์ Bluetooth ที่ System Tray



() ระบบจะปรากฏเมนูให้
เลือกที่ Add new device หรือ add new connection



- โปรแกรมจะแสดงหน้าจอการเพิ่ม connection ใหม่ให้เลือกที่ custom mode หรือให้เลือก next ในกรณีบางรุ่น



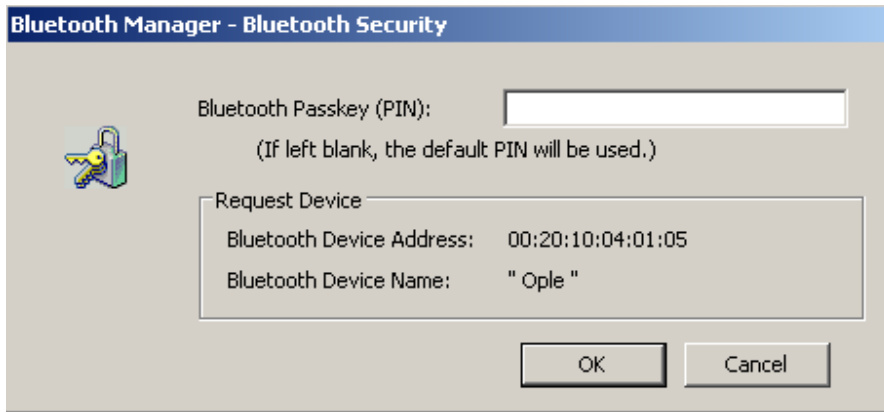
(บางโปรแกรมจะมีหน้าจอการติดตั้งส่วนสำคัญดังรูปด้านล่าง ให้เลือก next เพื่อไปยังขั้นตอนถัดไป)



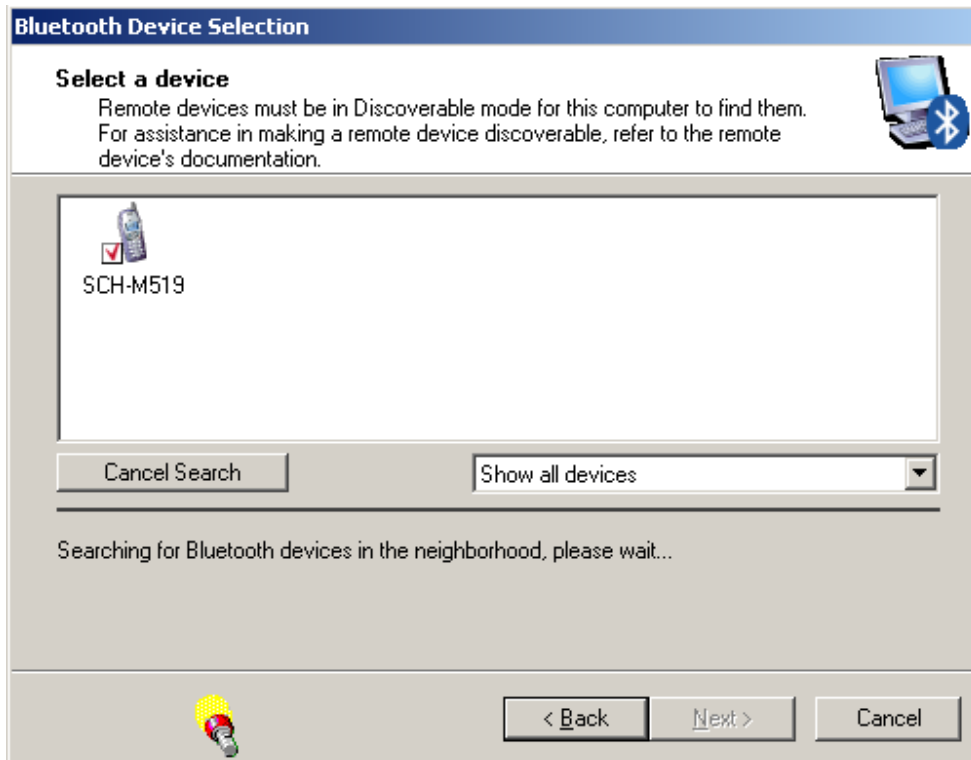
- โปรแกรมจะปรากฏหน้าจอให้หาอุปกรณ์ bluetooth ให้ทำการหาจนเจอ เลือกชื่ออุปกรณ์ โปรแกรมจะแสดง bluetooth profile ที่มีอยู่ สำหรับการเชื่อมต่ออินเทอร์เน็ต ให้เลือกเป็น Dialup Networking (DUN) จากนั้นระบบจะทำการเชื่อมต่อหาอุปกรณ์และทำการ pairing ก่อน (กรณีที่ยังไม่ได้ทำการ pair ไว้) โดยให้ทำการใส่หมายเลขที่เหมือนกันทั้งที่คอมพิวเตอร์และที่โทรศัพท์จนการ pairing สมบูรณ์ จึงเข้าสู่ขั้นตอนถัดไป

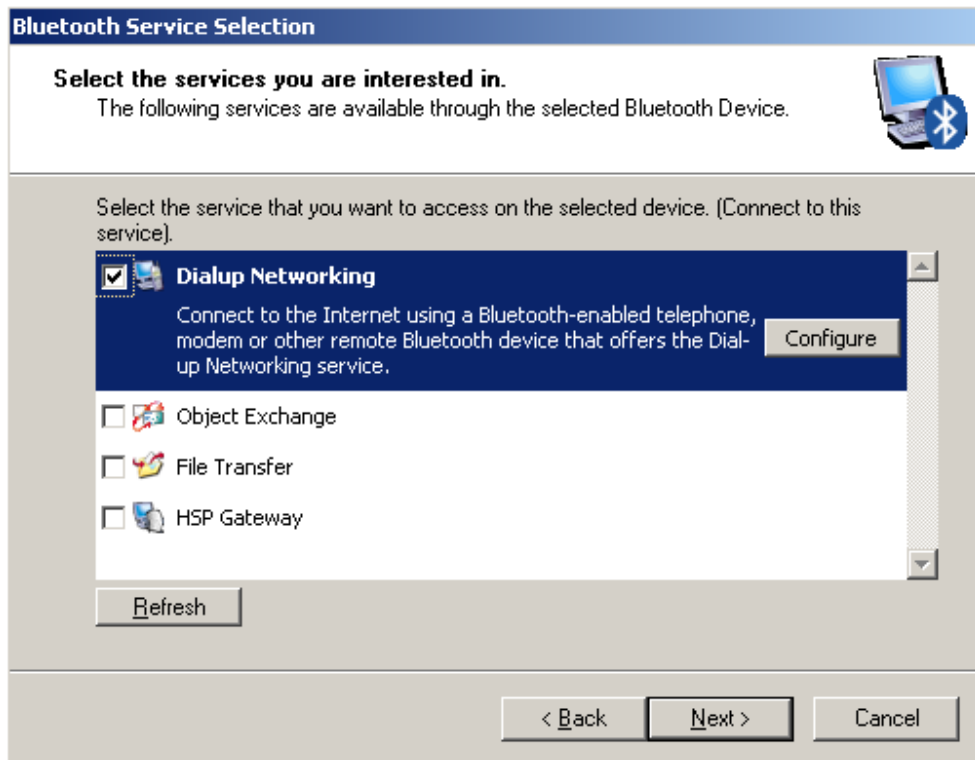






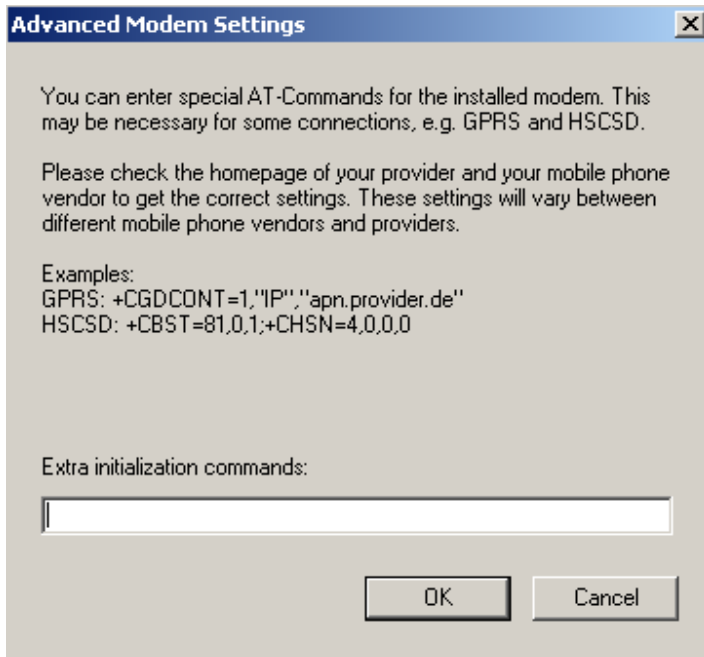
(บางโปรแกรมจะมีหน้าจอการติดตั้งส่วนสำคัญดังรูปด้านล่าง ให้ทำตามขั้นตอนค้นหาอุปกรณ์ pairing และเลือก Dialup networking profile เหมือนปรกติ)





- โปรแกรมจะทำการติดตั้ง Port และ Modem โดยอัตโนมัติจนสำเร็จและแสดงหน้าจอเพื่อทำการตั้งค่าเชื่อมต่ออินเทอร์เน็ต ให้ทำการตรวจสอบค่าในส่วนของ Advanced Modem Setting โดยจะต้องไม่มีการใส่ค่าใดๆ ลงไป ก็จะสามารกทำการเชื่อมต่อได้สำเร็จ จากนั้นทำการเลือก next เพื่อเข้าสู่ขั้นตอนถัดไป





(บางโปรแกรมจะมีหน้าจอส่วนสำคัญตามรูปด้านล่างให้ทำการเลือก finish และเลือกให้สร้าง shortcut เพื่อเข้าสู่ขั้นตอนการเชื่อมต่อต่อไป)



- โปรแกรมจะแสดงหน้าจอการเชื่อมต่อ ให้ใส่ค่าเพื่อเชื่อมต่ออินเทอร์เน็ตดังต่อไปนี้แล้วเลือก Finish เพื่อสร้าง connection ใช้ในการเชื่อมต่อ
 - Dial-up connection name: ใส่ชื่อที่ต้องการ
 - Telephone number : #777
 - Username: เบอร์โทรศัพท์ที่ใช้งานอยู่
 - Password: เบอร์โทรศัพท์ที่ใช้งานอยู่



Add New Connection Wizard

Create dial-up connection

Please give the dial-up connection a name, telephone number, and if required, a user name and password.

Dial-up connection name: "Dple "

Telephone number:

User name:

Password:

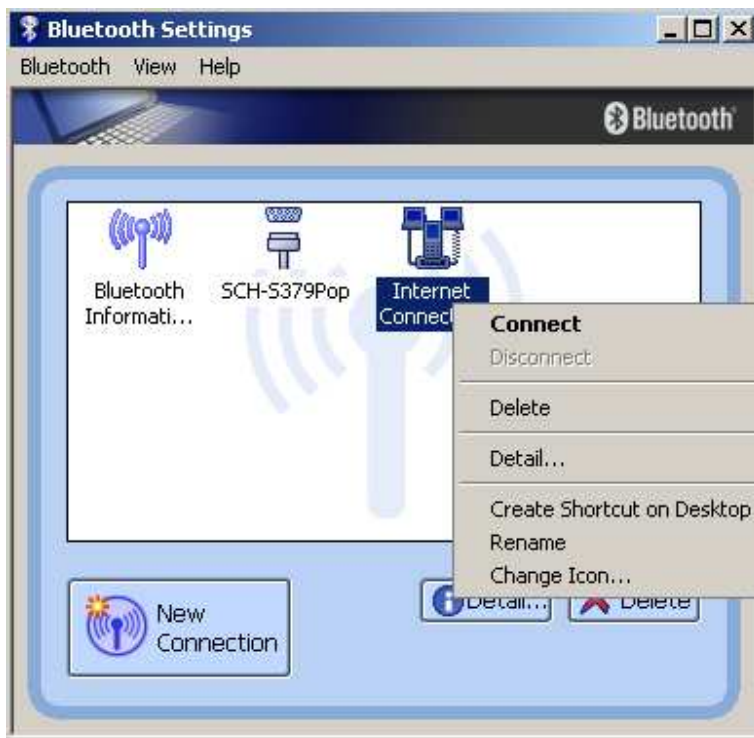
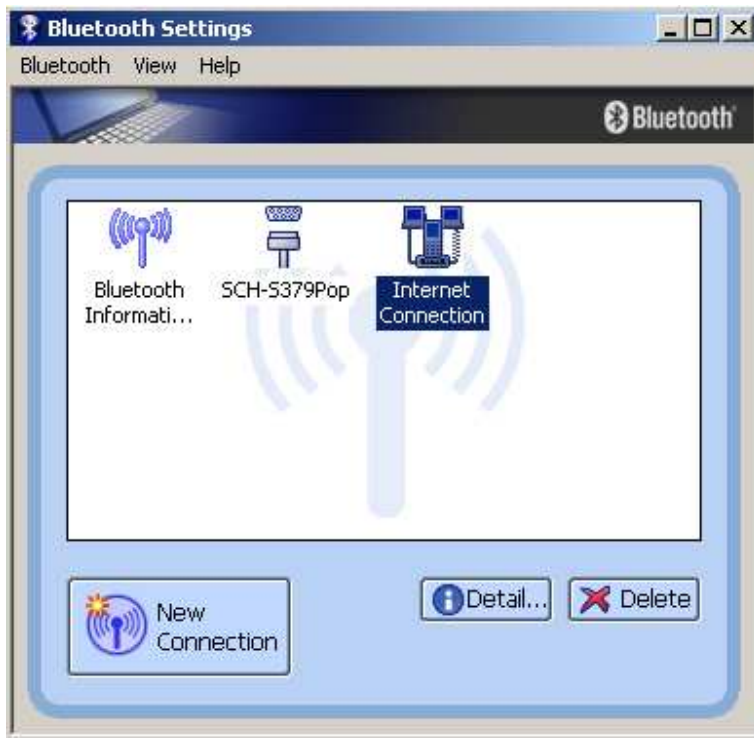
Confirm password:

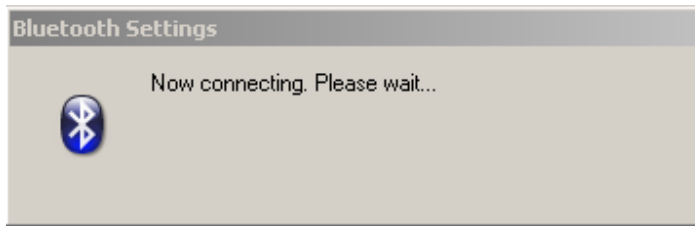
Set as Default Dial-up

< Back Finish Cancel Help



- โปรแกรมจะแสดงไอคอนเพื่อใช้ในการเชื่อมต่อ ให้ทำการคลิกขวาเลือก Connect เพียงเท่านี้ระบบจะทำการเชื่อมต่ออินเทอร์เน็ตผ่าน Bluetooth ให้โดยอัตโนมัติ (ตัวเลขความเร็วที่ได้รับไม่ได้แสดงถึงอัตราความเร็วที่เชื่อมต่อได้ การตรวจสอบความเร็วที่ได้รับ ที่แท้จริงอาศัยการตรวจสอบจาก web site ที่ใช้ทดสอบความเร็วโดยเฉพาะเช่น <http://www.speedtest.or.th>)





(ในบางโปรแกรมจะปรากฏหน้าจอการเชื่อมต่อผ่าน windows Dial up ให้ทันที โดยให้ทำการใส่ค่าการเชื่อมต่อในส่วนค่าสำคัญเหมือนด้านบนเช่น phone number , Username , password ให้เรียบร้อย แล้วเลือก dial เพื่อเชื่อมต่อได้ทันที)

