

## คู่มือแนะนำการใช้งาน Samsung PC Studio 5 อย่างง่าย

### ความสามารถของ Samsung PC Studio 5

- สามารถใช้ในการถ่ายโอน แก้ไข ส่งต่อ ข้อมูล จากเครื่องคอมพิวเตอร์ไปยังโทรศัพท์ หรือจากโทรศัพท์ไปยังเครื่องคอมพิวเตอร์ โดยข้อมูลที่ใช้ในการถ่ายโอนจะเป็นข้อมูลที่สนับสนุนในโทรศัพท์รุ่นนั้นๆ เช่น สมุดโทรศัพท์ ข้อความสั้น (SMS) ข้อความมัลติมีเดีย (MMS) รูปถ่าย ภาพเคลื่อนไหว
- ใช้ในการเชื่อมต่ออินเทอร์เน็ตผ่านทางตัวโปรแกรม Samsung PC Studio 5 โดยผ่านโทรศัพท์ที่มีความสามารถในการเชื่อมต่ออินเทอร์เน็ต

### ความต้องการทางด้านฮาร์ดแวร์

- เครื่องคอมพิวเตอร์ หรือ Notebook
- สาย Samsung USB Data Cable รุ่นที่สามารถใช้งานกับโทรศัพท์ได้ สามารถตรวจสอบได้จาก Hutch Call Center (กรณีเป็น SCH-F309 จะใช้ USB Cable ที่เป็นหัวแบบ Micro USB)
- กรณีที่ต้องการใช้งาน Bluetooth sync ผ่าน Samsung PC Studio 5 โดยใช้ SCH-F309 มีข้อกำหนดต่อไปนี้
  - Bluetooth device อาจเป็นแบบ USB แยกหรือมาพร้อมกับเครื่องคอมพิวเตอร์หรือโน้ตบุ๊กก็ได้ (โดยตัวอย่างในเอกสารนี้จะขอใช้เป็น USB Bluetooth ที่ใช้ BlueSoleil เป็น Bluetooth manager software)
  - โทรศัพท์ Samsung SCH-F309 ที่ทำการเปิด Bluetooth บนเครื่องโทรศัพท์และเปิดให้เห็นผ่าน Bluetooth เรียบร้อยแล้ว
  - โทรศัพท์ Samsung รุ่น SCH-F309 มีความสามารถในการ**เชื่อมต่ออินเทอร์เน็ตผ่าน Bluetooth หรือผ่านทางสาย USB cable (Micro USB Compatible)** โดยทำการเชื่อมต่ออินเทอร์เน็ตผ่าน Bluetooth จะไม่ต้องลงซอฟต์แวร์เพิ่มเติมนอกจาก Bluetooth manager software แต่ถ้าทำการเชื่อมต่อผ่าน USB Cable จะต้องทำการติดตั้งโปรแกรม Samsung PC Studio 5 โดยมีการแถมมาในแผ่น CD-ROM (สำหรับ Windows XP) หรือ Download ทาง Hutch Download web site (สำหรับ Windows XP และ Windows Vista)
  - การโอนถ่ายข้อมูลจากตัวโทรศัพท์มีลักษณะดังต่อไปนี้
    - **โอนถ่ายผ่านสาย USB** สามารถโอนถ่ายโดยผ่านโปรแกรม PC Studio 5 โดยสามารถโอนถ่าย/แก้ไขข้อมูลประเภท สมุดโทรศัพท์ มัลติมีเดีย Microsoft Outlook Sync, รับและส่ง SMS และ MMS นอกจากนี้ยังสามารถทำการเชื่อมต่ออินเทอร์เน็ตได้ด้วย
    - **โอนถ่ายผ่าน Bluetooth** สามารถทำได้สองทางคือ
      - ผ่านโปรแกรม Bluetooth manager ของผู้ผลิตนั้น โดยสามารถโอนถ่ายข้อมูลประเภท มัลติมีเดีย และสามารถเชื่อมต่ออินเทอร์เน็ตโดยผ่านทางโปรแกรม Bluetooth Manager ของผู้ผลิตนั้นได้

- ผ่านโปรแกรม Samsung PC Studio 5 โดยสามารถโอนถ่ายข้อมูลประเภท มัลติมีเดีย สมุดโทรศัพท์ ส่งและรับข้อความสั้น ถ่ายโอนข้อมูลของ Microsoft Outlook มาตรฐานเช่น Contact, Task, Schedule (ไม่สนับสนุนการส่ง MMS และการเชื่อมต่ออินเทอร์เน็ต)
- Samsung SCH-F309 สนับสนุน Bluetooth Profile ที่เป็น**ประเภท File Transfer** (โอนถ่ายข้อมูลมัลติมีเดีย), **Dial up Networking** (เชื่อมต่ออินเทอร์เน็ต), **Headset/Handfree** (การใช้งานหูฟังไร้สาย), **A2DP profile** ทำให้สามารถฟัง MP3 ผ่านหูฟังประเภท **Bluetooth Stereo** ได้ **แต่ไม่สนับสนุน Object Push Profile (OPP) ทำให้ไม่สามารถรับข้อมูล multimedia ที่เป็น Object push โดยการใช้ลักษณะการ Send จากต้นทางได้** ได้

#### ความต้องการทางด้านซอฟต์แวร์

- Samsung PC Studio 5 สามารถดาวน์โหลดจาก Hutch Download Web site ( <http://www.hutch.co.th/download> ) หรือจากในแผ่น CD-ROM ที่แถมไปกับตัวโปรแกรม
- Samsung PC Studio 5 สามารถใช้งานร่วมกับ Microsoft Windows 2000/XP เท่านั้น กรณีที่ต้องการใช้กับ Microsoft Windows VISTA .ให้ทำการ Download จาก Hutch Download Website
- กรณีต้องการใช้ Bluetooth sync กับ Samsung PC Studio 5 ผ่านทาง Samsung SCH-F309 จะต้องมี Bluetooth Manager Software (ซึ่งอาจได้แถมมาจากตัวอุปกรณ์ Bluetooth หรือติดตั้งมาพร้อมกับระบบปฏิบัติการ)
- Microsoft Windows 2000/XP/VISTA
- การติดตั้งโปรแกรมต้องอาศัยสิทธิของผู้ควบคุมระบบบนเครื่องคอมพิวเตอร์เครื่องนั้นๆ

#### ข้อควรทราบ :

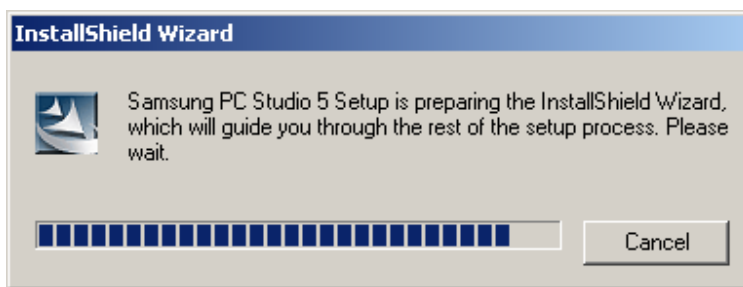
- ก่อนการติดตั้งโปรแกรม ห้ามเสียบสาย USB Cable กับโทรศัพท์ไว้ก่อน กรณีถ้าเสียบไว้แล้วให้ดึงออก
- **กรณีที่ต้องการเชื่อมต่อผ่าน Bluetooth ให้ทำการ pairing ไว้ก่อนจากนั้นค่อยเปิดโปรแกรม Samsung PC Studio 5**

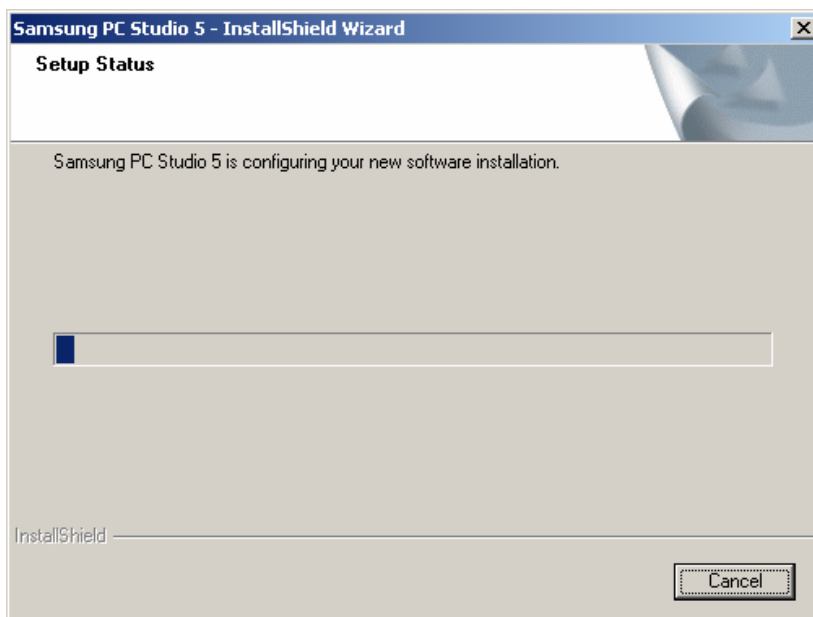
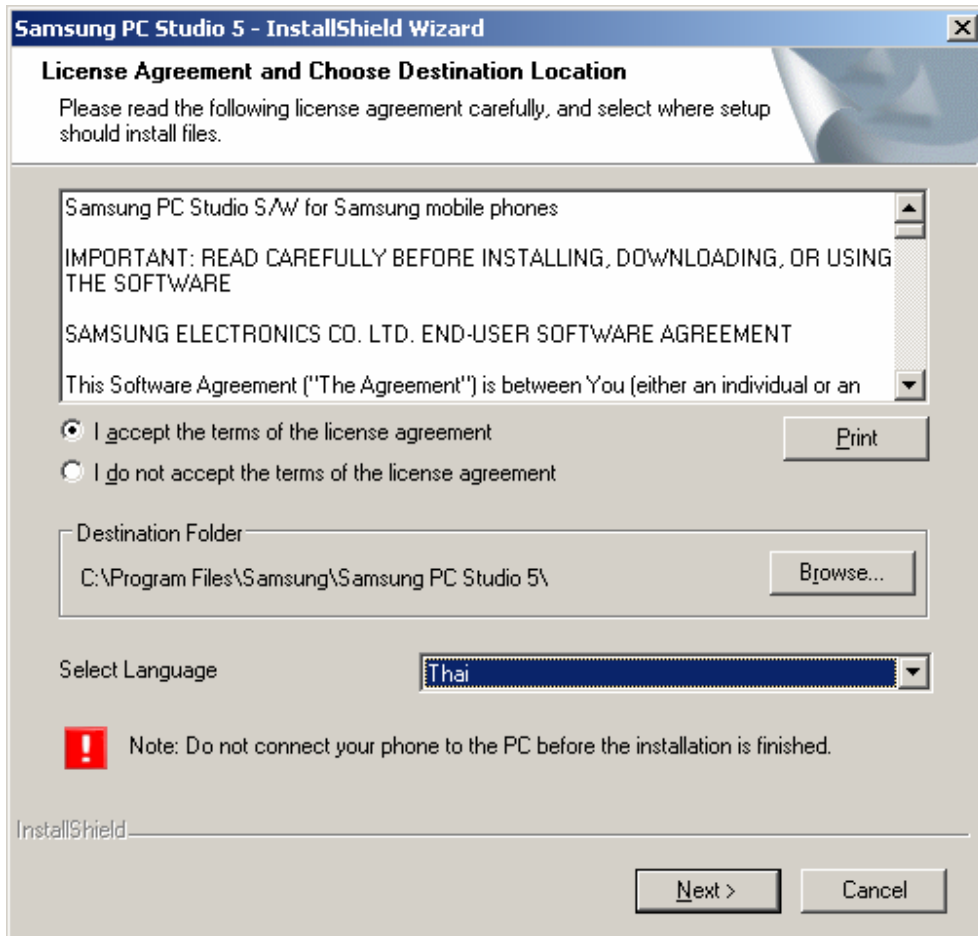
### ขั้นตอนการติดตั้งโปรแกรม Samsung PC Studio 5

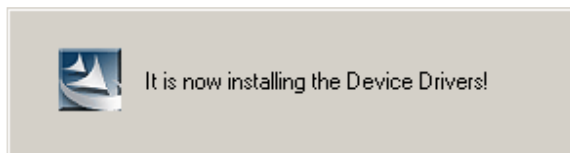
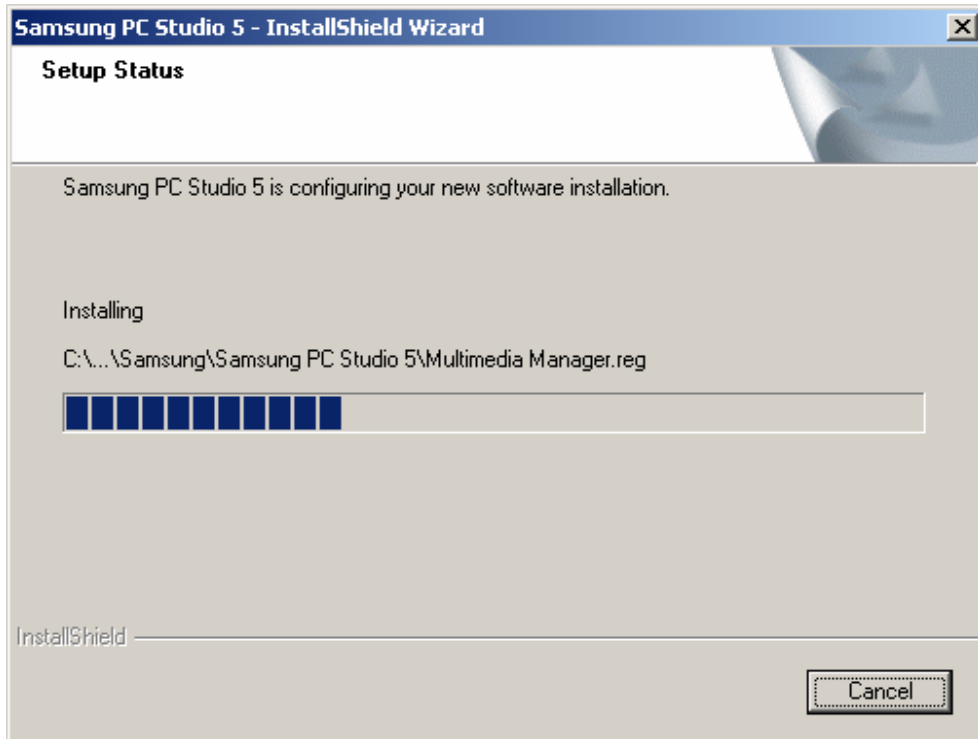
- ทำการ download ตัวโปรแกรมและ unzip ไฟล์ (กรณีที่มีการ zip อยู่)
- ดับเบิลคลิกที่ตัวโปรแกรม



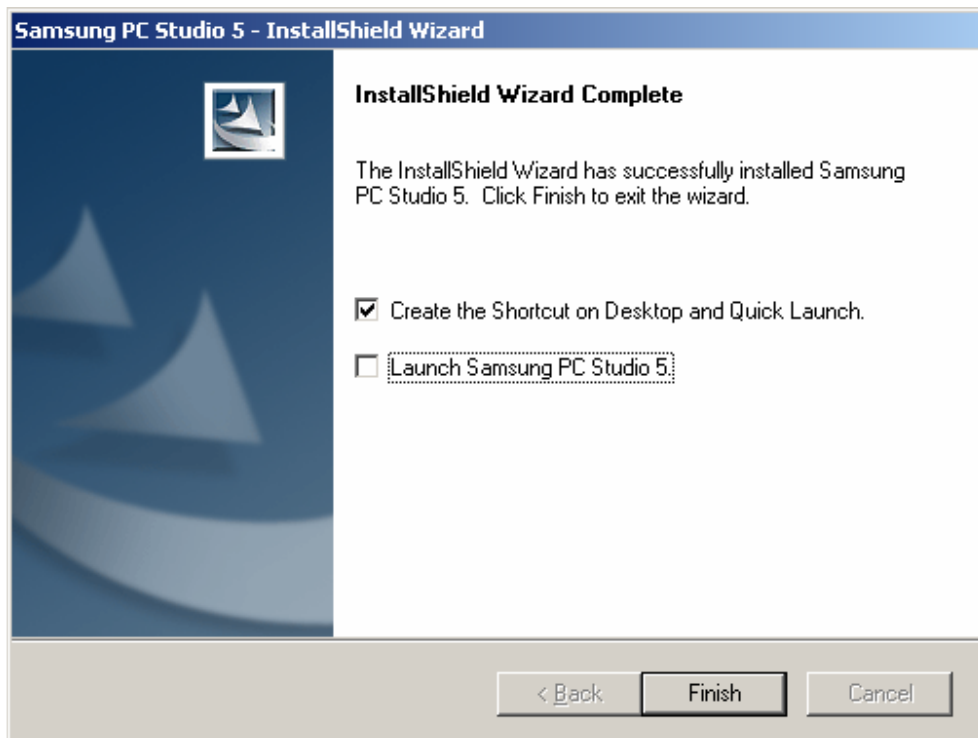
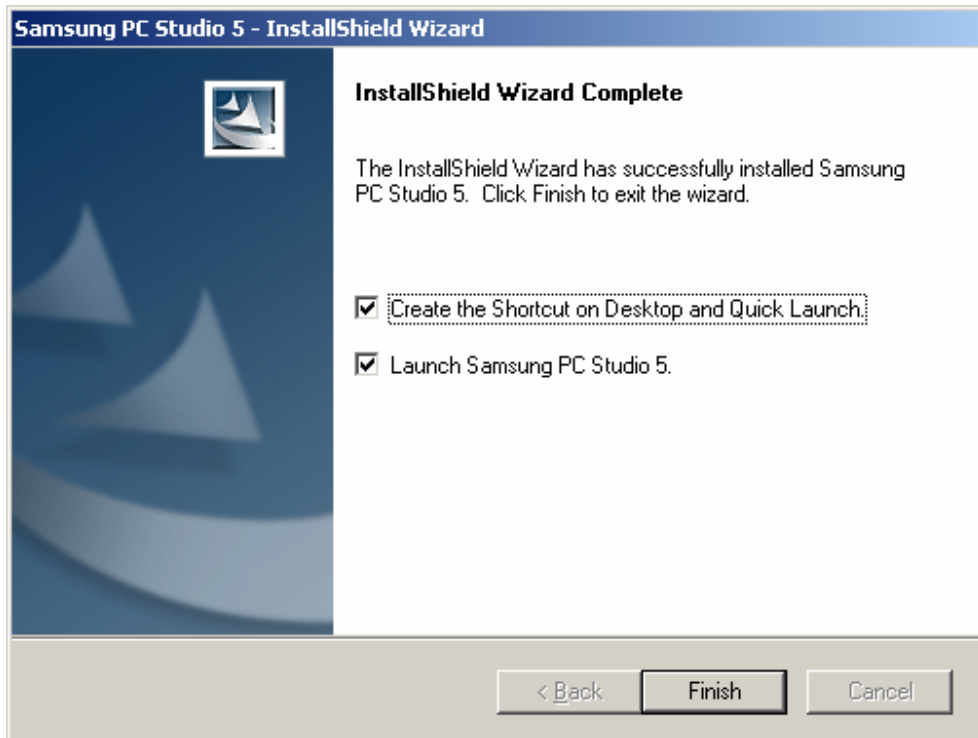
- โปรแกรมจะทำการติดตั้งตามกระบวนการ ให้เลือก "I accept the term of license agreement" และเลือกภาษาที่จะให้แสดงผลเป็น "Thai" หรือ**ตามที่ต้องการ** จากนั้นเลือก next ตามรูปภาพและรอนกระบวนการติดตั้งสำเร็จ



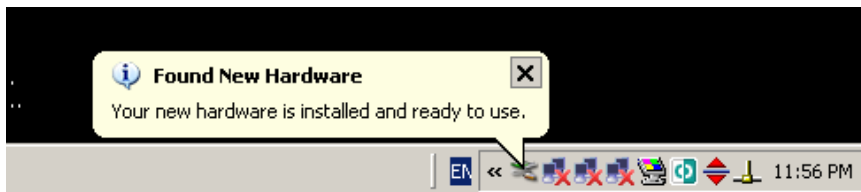




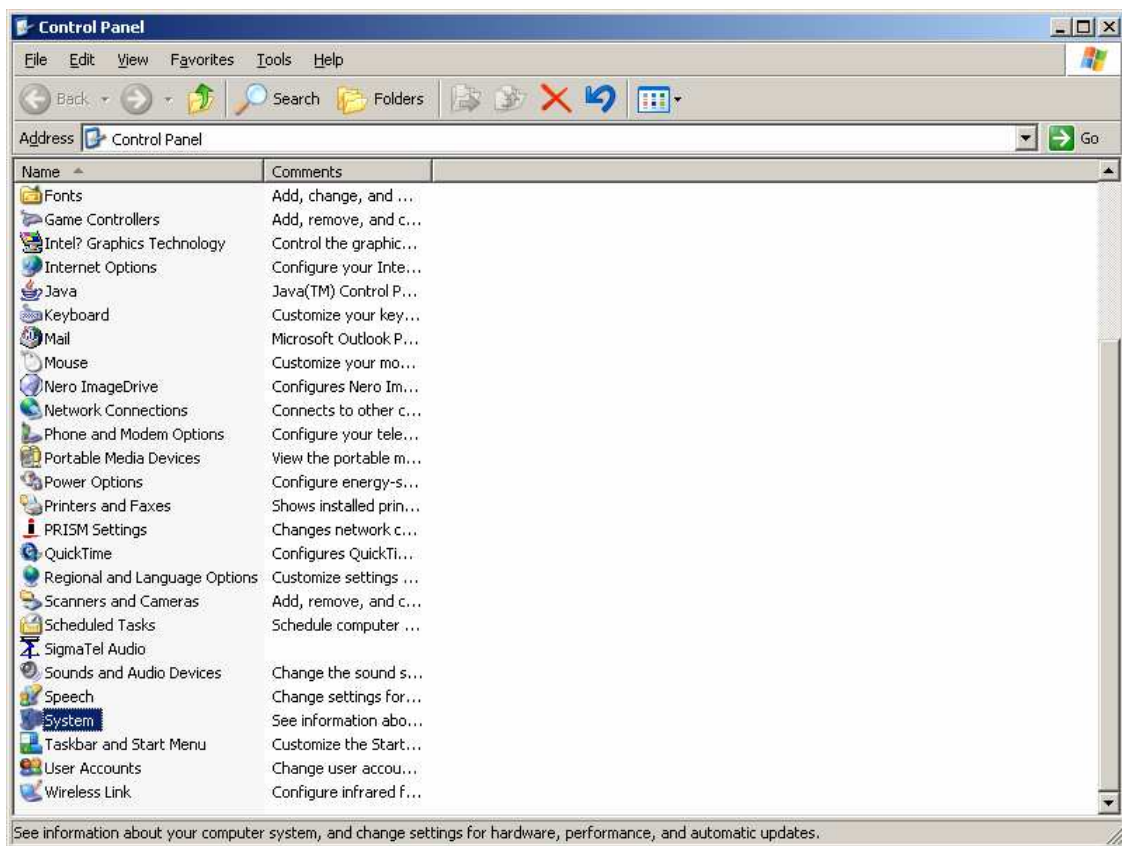
- เมื่อโปรแกรมติดตั้งสำเร็จให้เลือกตัวเลือก Launch Samsung PC Studio 5 ออกและเลือกที่ Finish

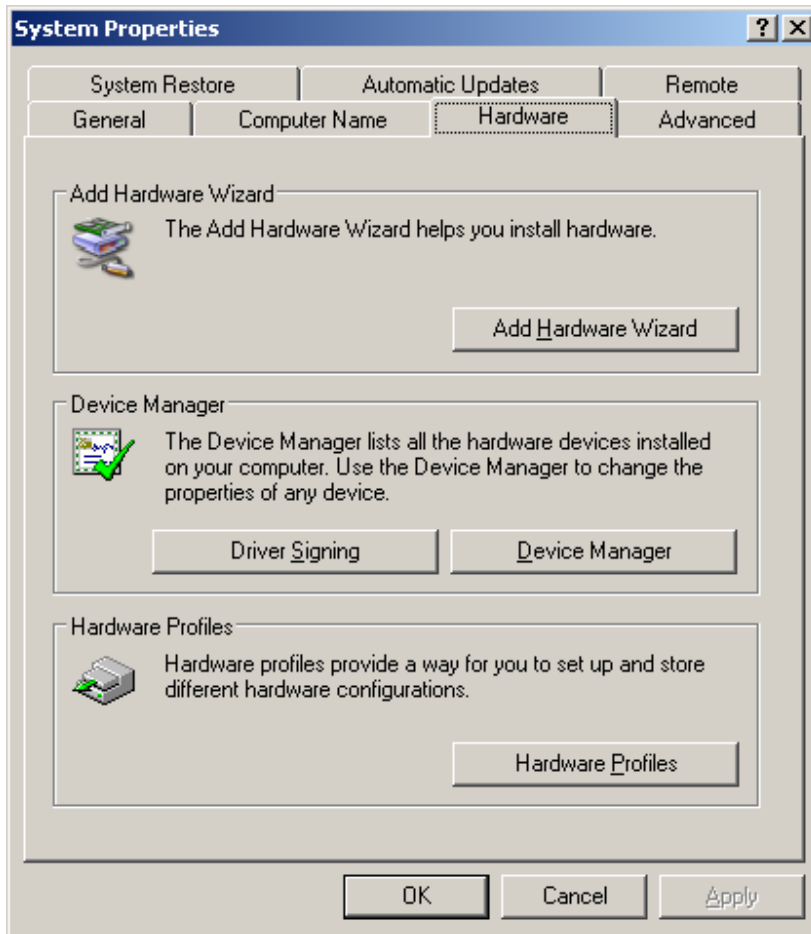


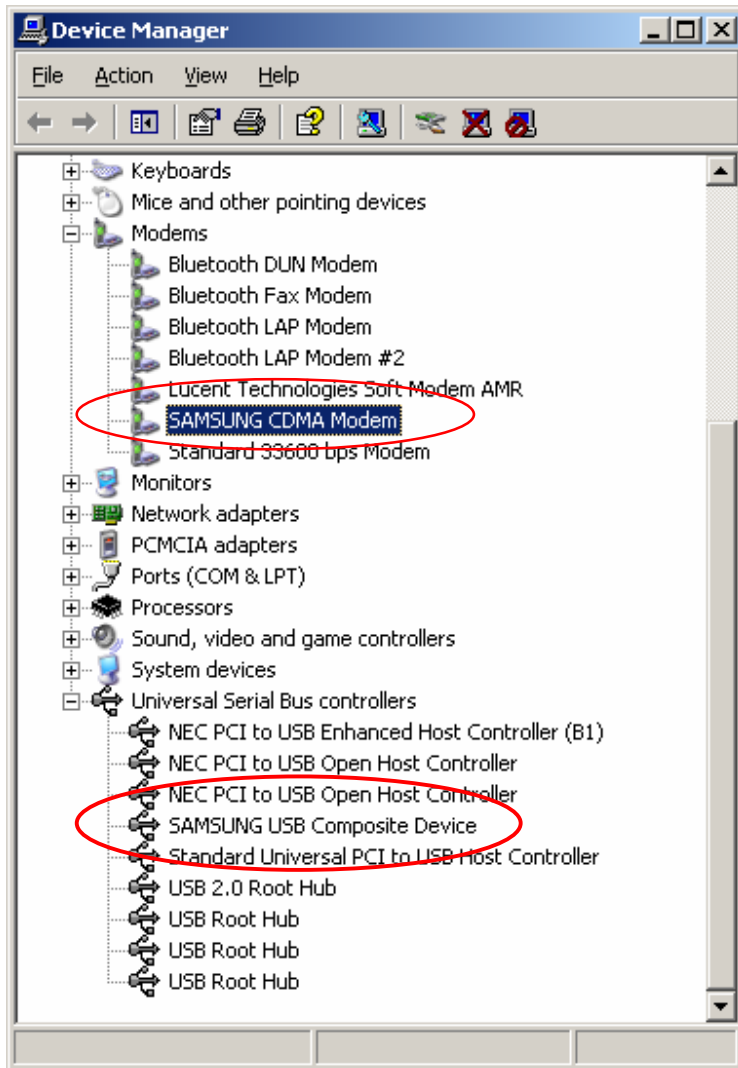
- ทำการเสียบสาย USB data cable กับโทรศัพท์ จากนั้นรอจนไดร์ฟเวอร์ติดตั้งจนเสร็จจนขึ้นข้อความ "Your Hardware is installed and ready to use" ในส่วนของ System tray



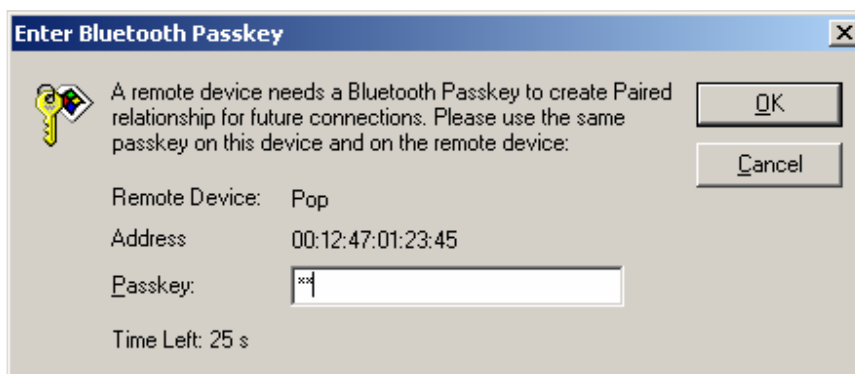
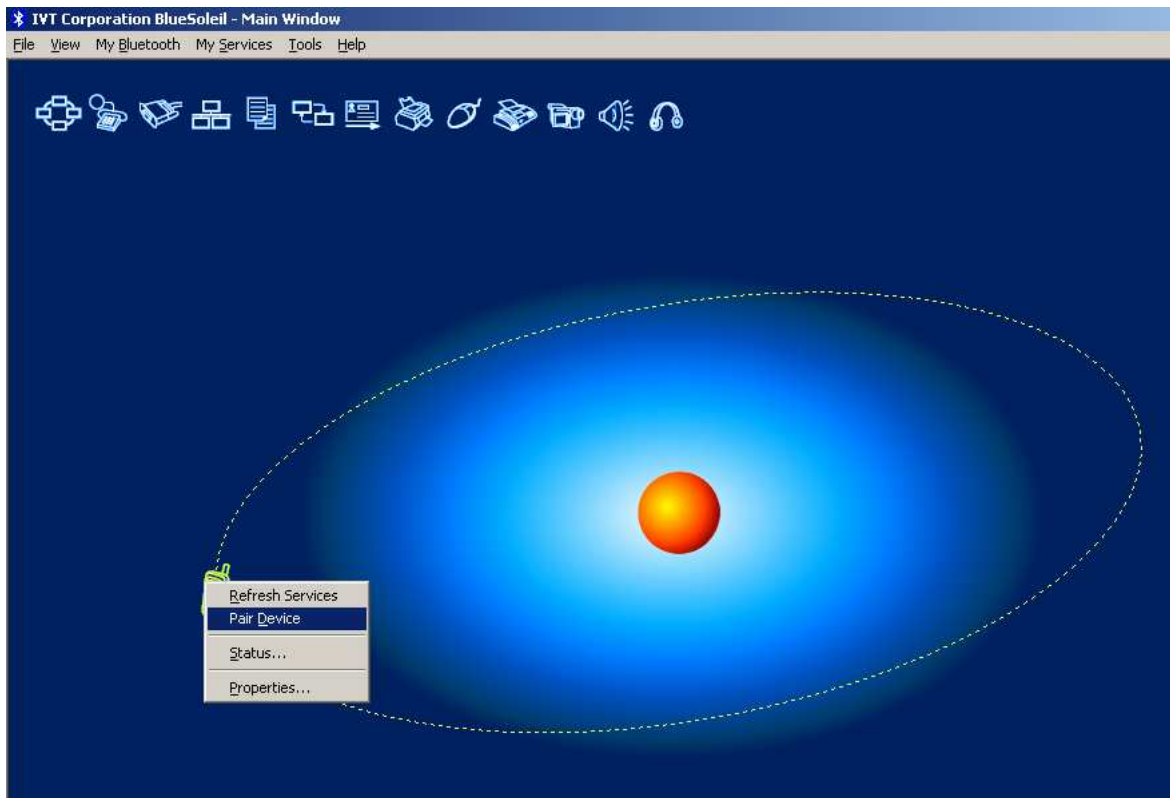
- เราสามารถตรวจสอบการติดตั้งไดรฟ์เวอร์ได้สมบูร์นหรือไม่จาก Device manager (โดยเข้าจาก control panel → system applet → เลือกที่ hardware tab → เลือกปุ่ม device manager) โดยตรวจสอบในส่วนของ Modem และ Universal serial bus controllers โดยจะต้องปรากฏอุปกรณ์คือ
  - Samsung CDMA Modem (ในการเชื่อมต่อกับอุปกรณ์บางรุ่นนี้อาจแตกต่างกัน)
  - Samsung USB Composite device

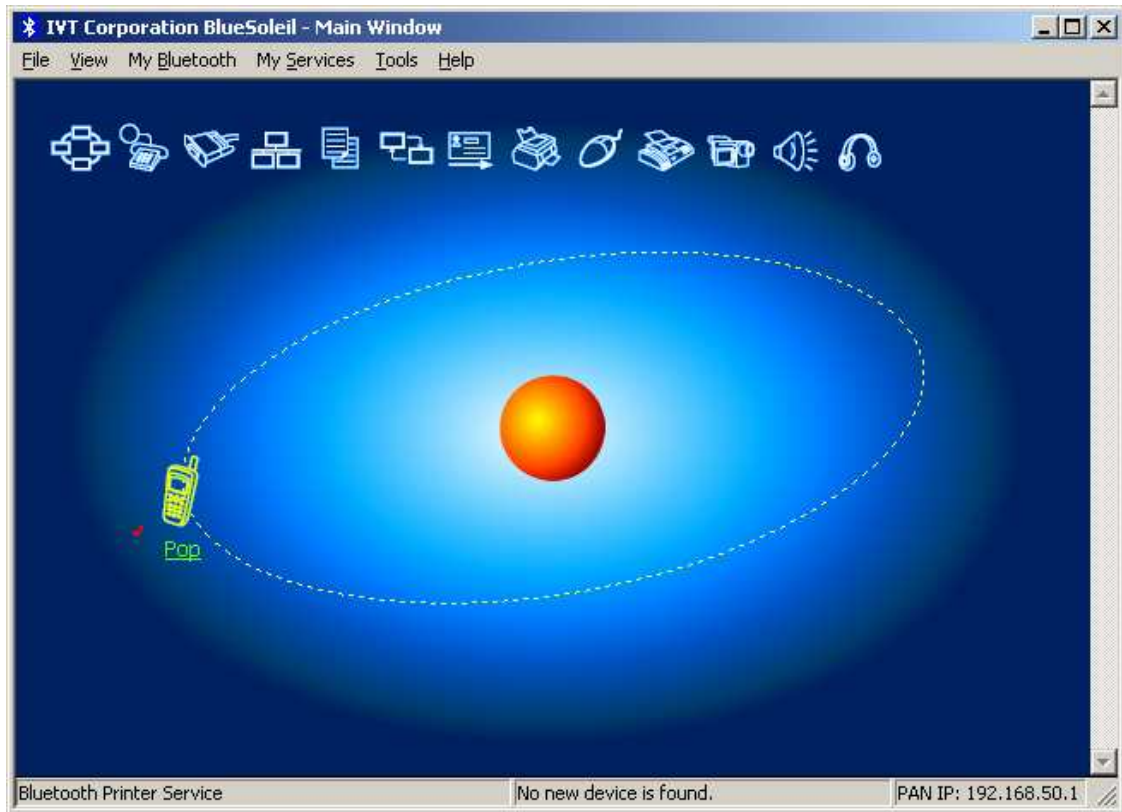






- **กรณีที่ต้องการเชื่อมต่อผ่าน Bluetooth** ให้ทำดังต่อไปนี้
  - ทำการ Pairing อุปกรณ์ Bluetooth กับ Bluetooth manager program จนสำเร็จก่อน ดังรูปตัวอย่างด้านล่าง (ให้ program Bluesoleil เป็น Bluetooth manager)





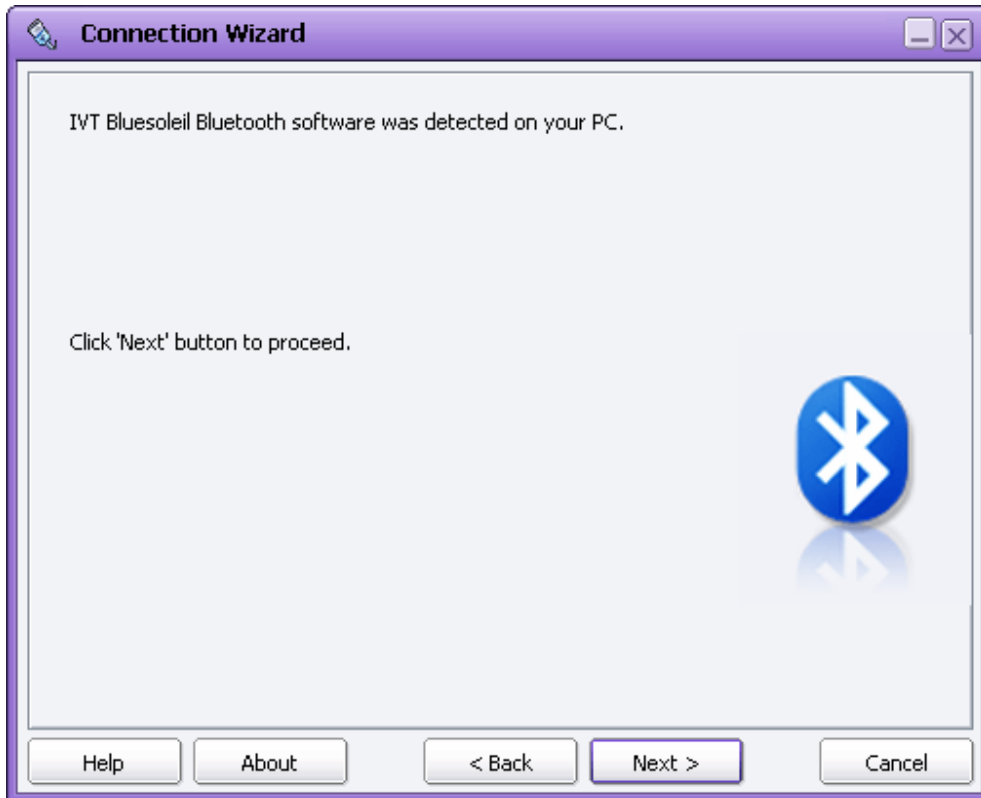
- ทำการเปิดโปรแกรม PC Studio 5 แล้วเลือกที่เมนู file → connection.. จะได้หน้าจอตั้งรูปด้านล่าง จากนั้นให้เลือก connection type เป็นแบบ Bluetooth





- เลือกที่ปุ่ม wizard หรือ ตัวช่วย จะปรากฏหน้าจอตัวช่วยเชื่อมต่อขึ้นมา ให้เลือกที่ตัวเลือกบน “Connect phone to PC by using connection wizard” แล้วเลือกปุ่ม next หรือ ถัดไป โปรแกรมจะแสดงว่าพบ Bluetooth manager ของบนเครื่องคอมพิวเตอร์ ให้เลือก next เพื่อทำต่อไป





- โปรแกรมจะทำการค้นหาอุปกรณ์จนเจอตั้งรูป ให้เลือกอุปกรณ์ที่ต้องการ แล้วเลือก next หรือ ถัดไป โปรแกรมจะทำการเลือก Bluetooth profile ที่ถูกต้องโดยจะใช้เวลาสักครู่ จากนั้นจะแสดงเป็นรูปที่ โปรแกรมสนับสนุน ให้เลือก finish หรือ เสร็จสิ้น โปรแกรมจะทำการเชื่อมต่อกับอุปกรณ์ให้เรียบร้อย โดยสามารถสังเกตที่ตัวอุปกรณ์ จะขึ้นคำว่า **PC MANAGER Activation**





- โปรแกรมจะขึ้นหน้าจอระบุว่าได้ทำการเชื่อมต่อเรียบร้อยแล้ว



- กรณีที่ต้องการยกเลิกการเชื่อมต่อ ให้เลือกที่ปุ่ม Disconnect โปรแกรมจะทำการยกเลิกการเชื่อมต่อ Bluetooth โดยอัตโนมัติ



- จากนั้นทำการ ใช้งานโปรแกรมได้ตามปกติ



- **ข้อควรจำ:** การใช้งาน Bluetooth ผ่านโปรแกรม Samsung PC Studio 5 สามารถโอนถ่ายข้อมูลประเภท มัลติมีเดีย สมุดโทรศัพท์ ส่งและรับข้อความสั้น ถ่ายโอนข้อมูลของ Microsoft Outlook มาตรฐานเช่น Contact, Task, Schedule **แต่ไม่สนับสนุนการส่ง MMS และการเชื่อมต่ออินเทอร์เน็ต**

### การใช้งานโปรแกรม Samsung PC studio 5 (กรณีเลือกเมนูในการติดตั้งเป็นภาษาไทย)

- เปิดโปรแกรมจาก shortcut "Samsung PC studio 5"



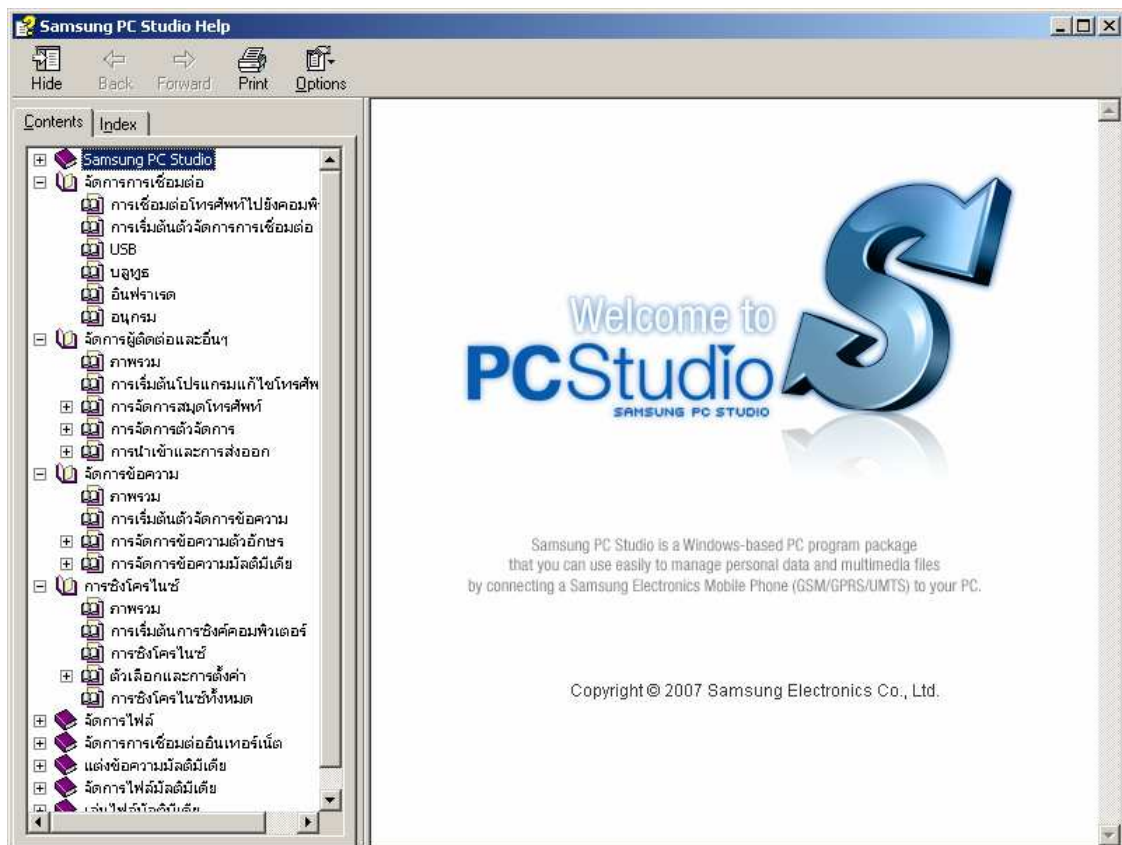
- ตัวโปรแกรมจะทำการตรวจสอบรุ่นโทรศัพท์ที่โดยอัตโนมัติ และแสดงผลให้ทราบ ให้เลือกปุ่ม "เสร็จสิ้น"



- ตัวโปรแกรมจะแสดงหน้าจอหลักของการทำงานดังรูป



- เนื่องจากตัวโปรแกรมมีความสามารถค่อนข้างมากไม่อาจกล่าวได้ทั้งหมดในเอกสารนี้ จึงแนะนำให้ใช้งานวิธีใช้ (Help contents) เพื่อประโยชน์ในการใช้งานอย่างละเอียด โดยสามารถเข้าถึงวิธีใช้จากเมนู หัวข้อวิธีใช้ดังรูป โดยที่สามารถค้นหาตามหัวข้อที่ต้องการได้ทั้งหมด

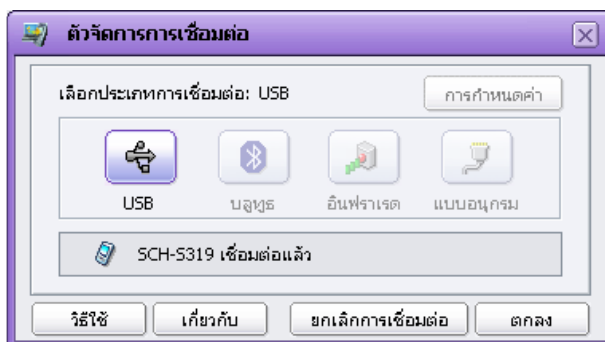
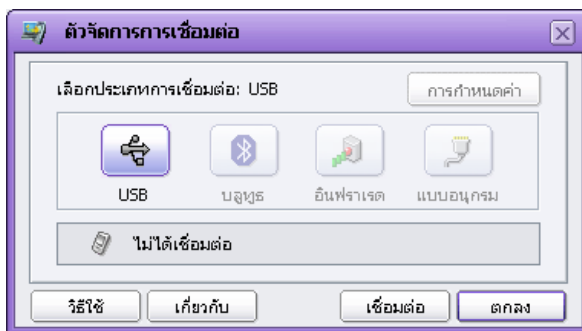


### การตรวจสอบวิธีการเชื่อมต่อ การเชื่อมต่อ ยกเลิกการเชื่อมต่อ

- เลือกที่เมนู file → การเชื่อมต่อ

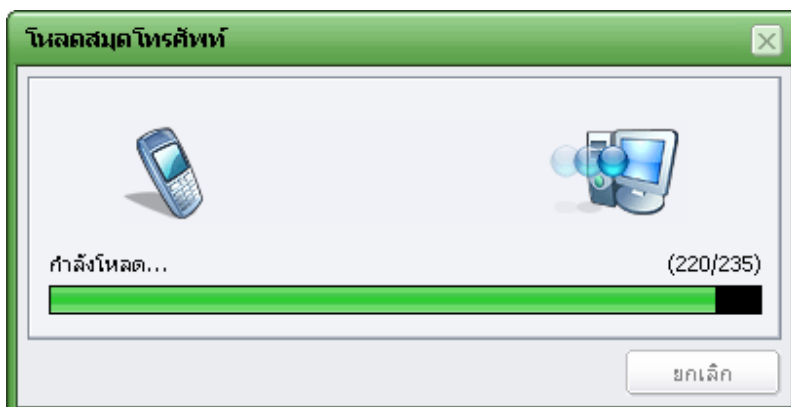
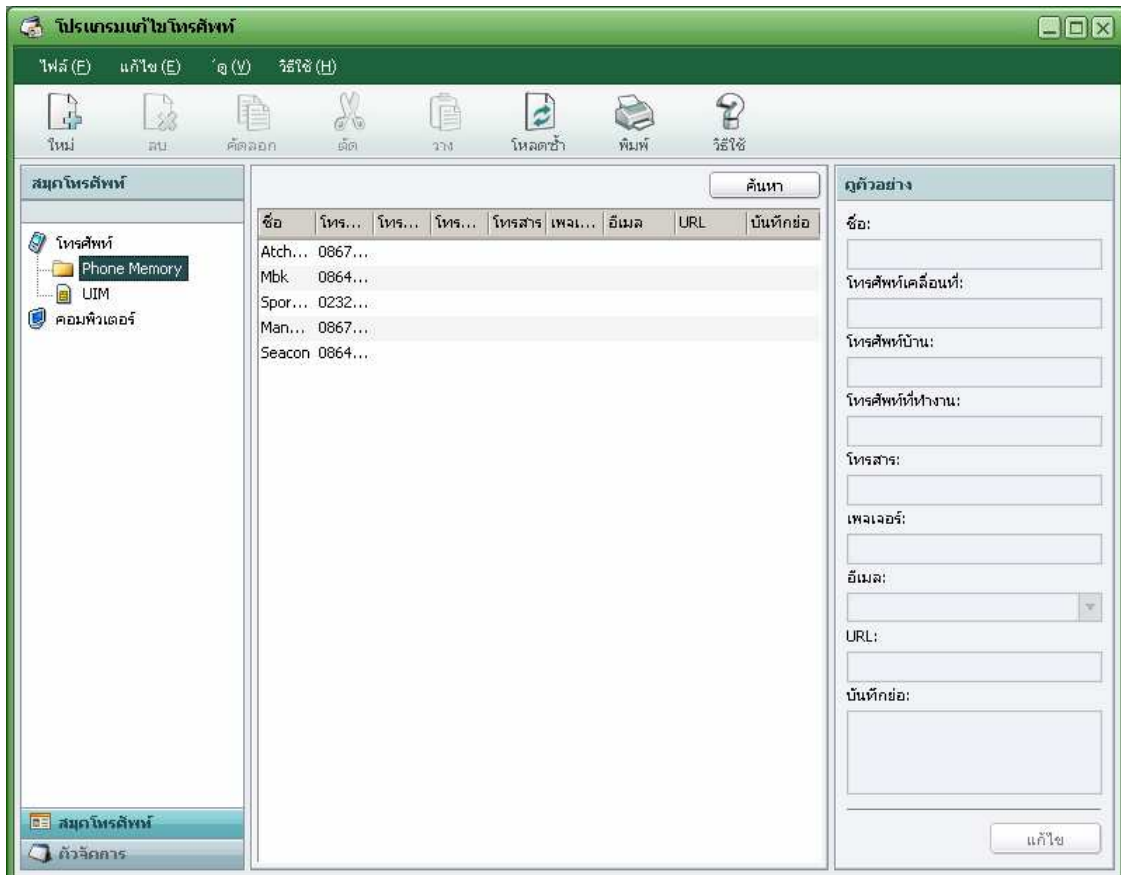


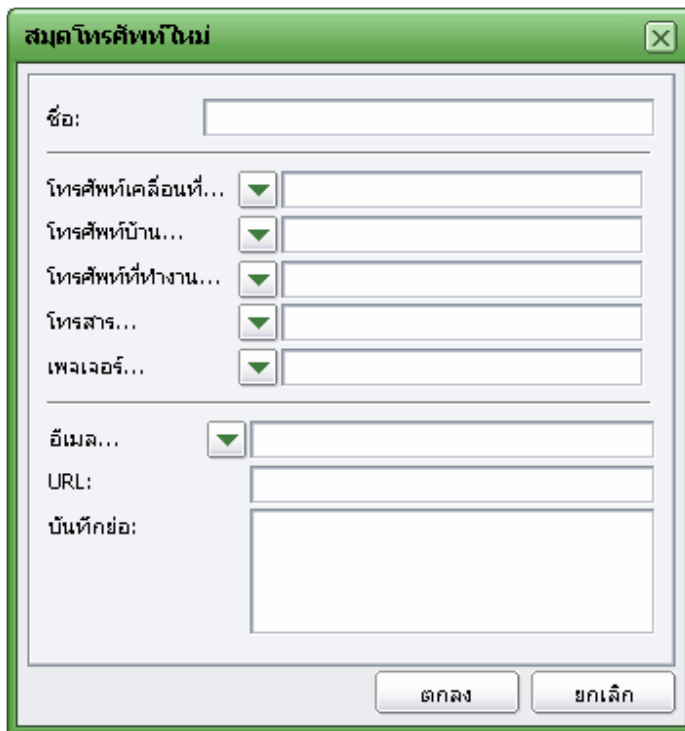
- เราสามารถเลือกเชื่อมต่อหรือยกเลิกการเชื่อมต่อจากหน้าจอนี้ได้ทันที



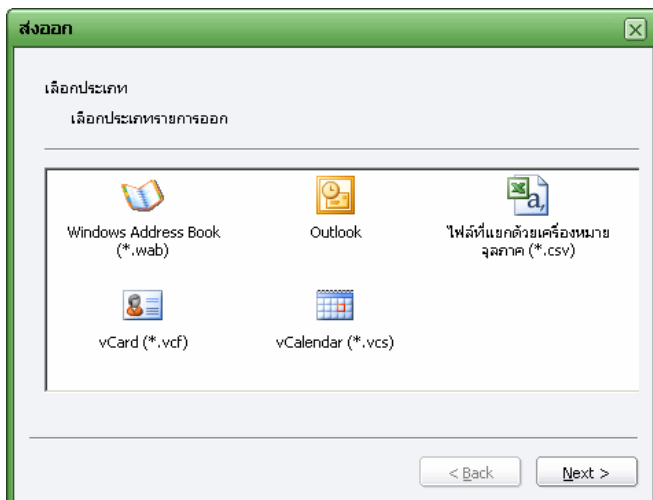
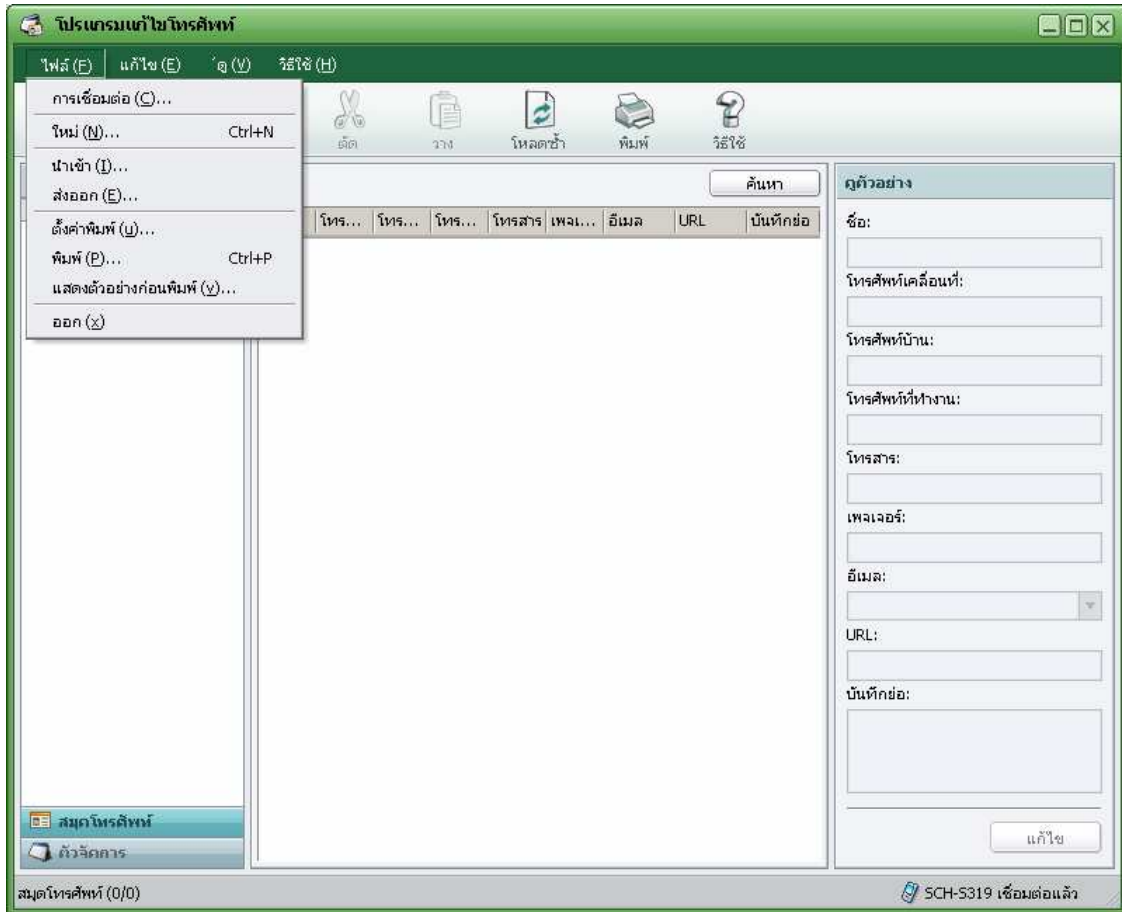
## การจัดการผู้ติดต่อและอื่นๆ

- เมื่อเปิดโปรแกรมขึ้นมาจะปรากฏหน้าต่างดังรูป
- กรณีต้องการเพิ่มผู้ติดต่อในส่วนใดก็เลือกในส่วนนั้นเช่น ต้องการเพิ่มข้อมูลในโทรศัพท์ก็ให้เลือกที่ Phone memory โปรแกรมจะทำการอ่านค่าจากโทรศัพท์ขึ้นมา จากนั้นเราสามารถเลือกสร้างใหม่ ลบ คัดลอก วาง ไปยังส่วนอื่นได้ทั้งหมด ตามรูปตัวอย่าง (สนับสนุนทั้งภาษาไทยและอังกฤษ)



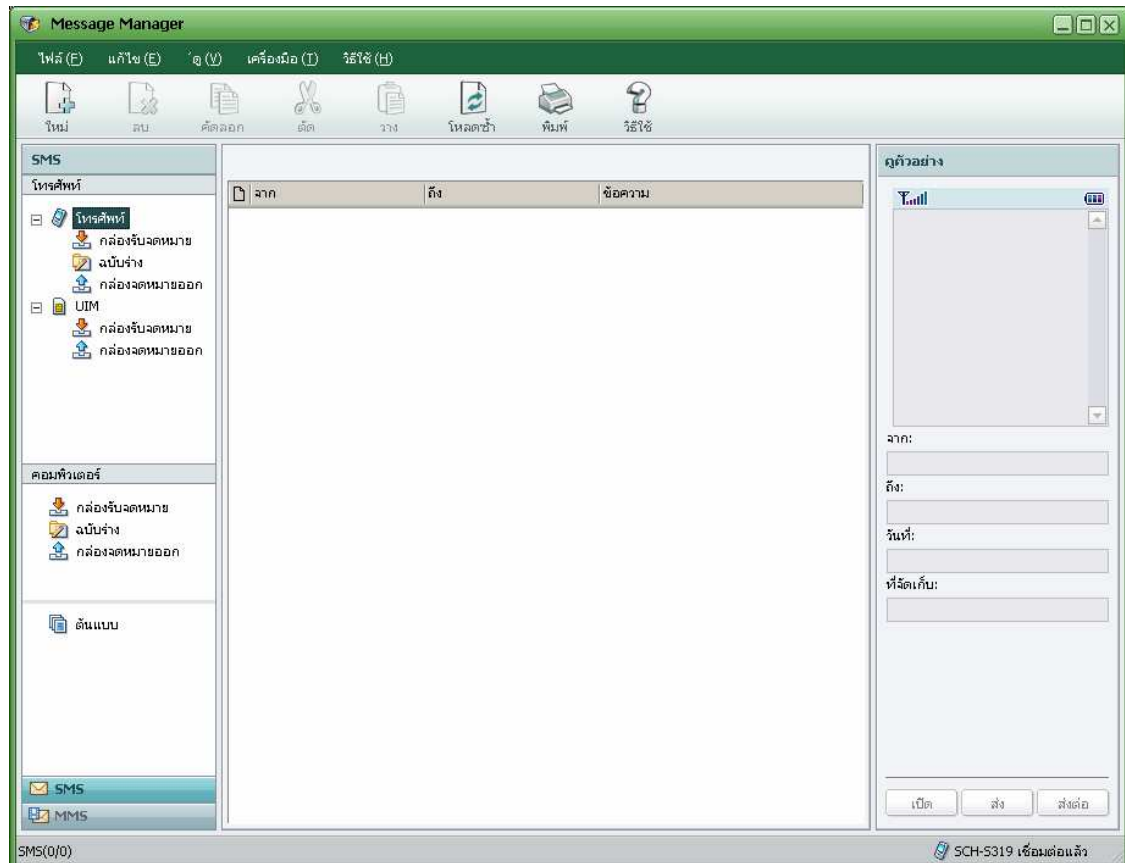


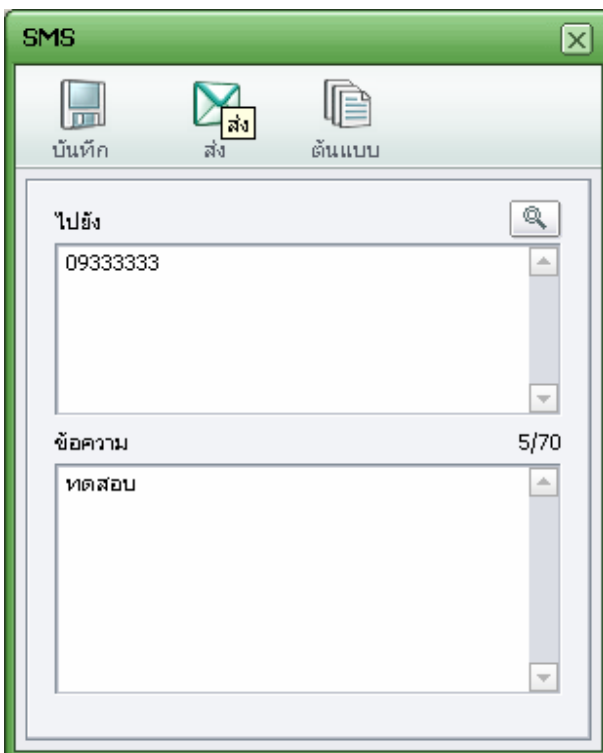
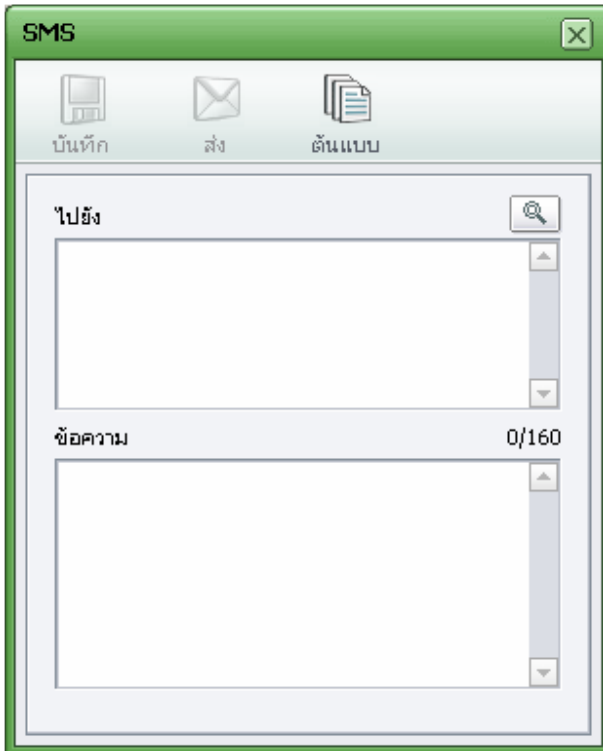
- นอกจากนี้ยังสามารถเลือก import , export ข้อมูลไปยังข้อมูลภายนอกเช่น excel file , Microsoft outlook address book ได้ โดยเลือกที่เมนู ไฟล์ → นำเข้า หรือ ส่งออก



## ส่วนการจัดการข้อความ

- เมื่อเลือกส่วน การจัดการข้อความ จะปรากฏโปรแกรม message manager เพื่อใช้ในการส่งข้อความสั้น (SMS) โดยสามารถเลือกในส่วนที่ต้องการคือ จากตัวโทรศัพท์หรือจาก UIM จากนั้นสามารถเลือกสร้างข้อความเพื่อส่ง ลบ ส่งต่อ คัดลอกและวางไปมาระหว่างโทรศัพท์และ UIM ได้ (สนับสนุนทั้งภาษาไทยและอังกฤษ)



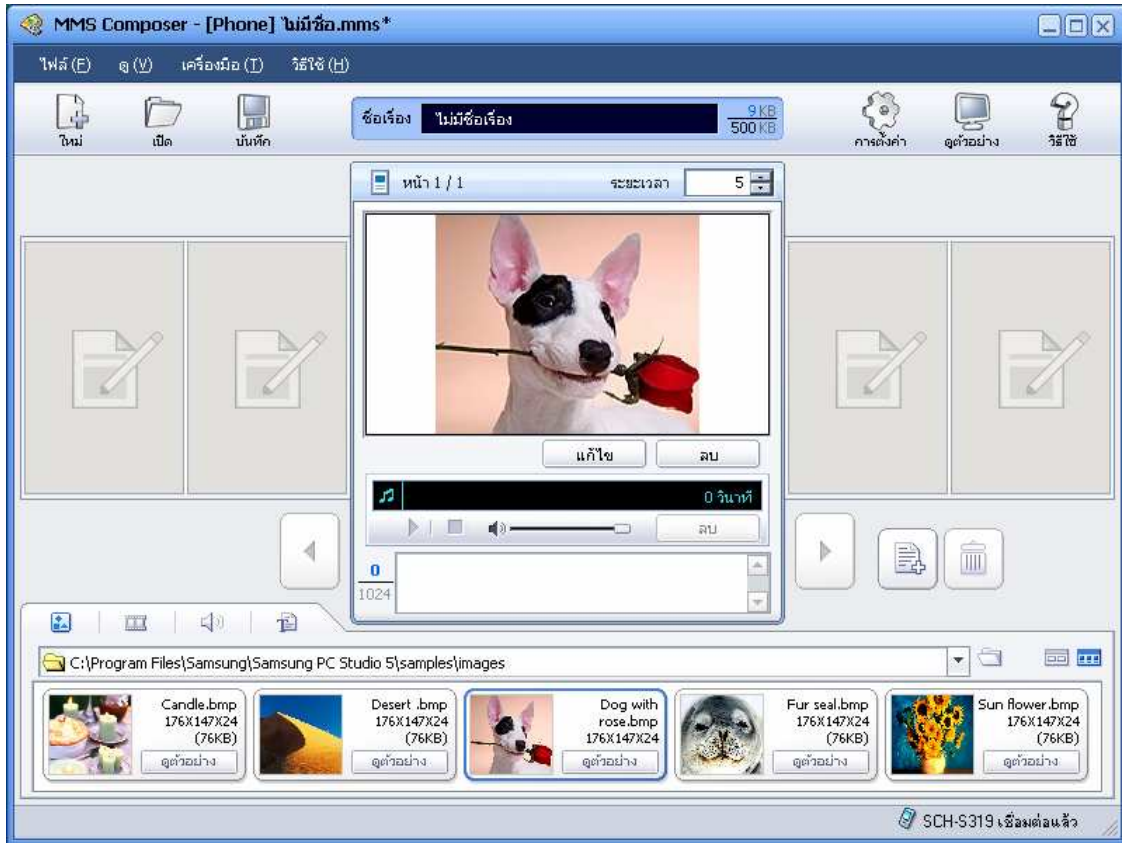


### การแต่งข้อความมัลติมีเดีย (MMS composer)

เป็นการสร้างข้อความ MMS เพื่อส่ง สำหรับโทรศัพท์รุ่นที่สนับสนุน MMS สำหรับผู้ใช้งานที่ต้องการส่งข้อความ MMS ให้ติดต่อ 1128 เพื่อทำการเปลี่ยนโปรไฟล์ให้เป็น MMS จึงจะสามารถส่งได้

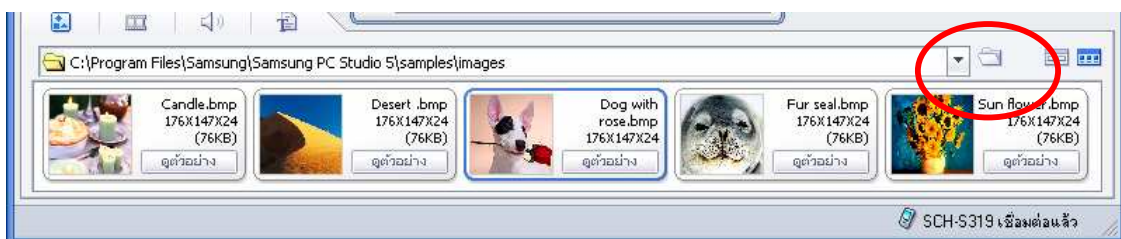
- จาก MMS Composer โปรแกรม
- เลือกรูปภาพที่ต้องการทางด้านล่าง

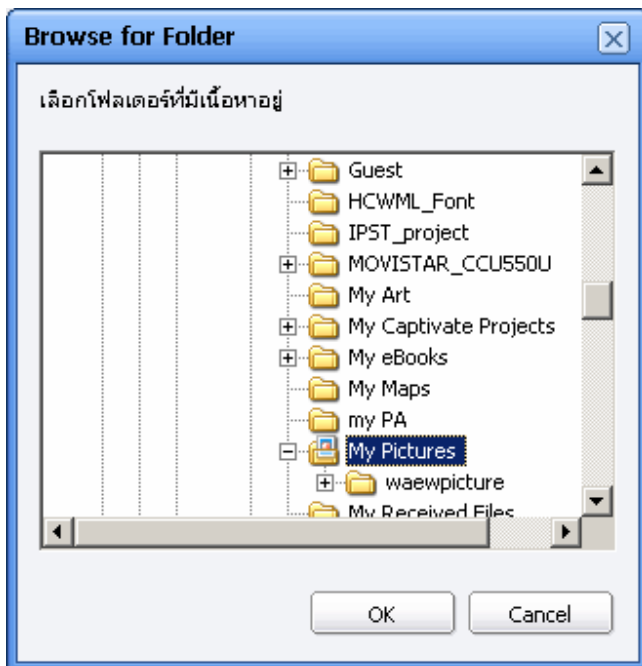




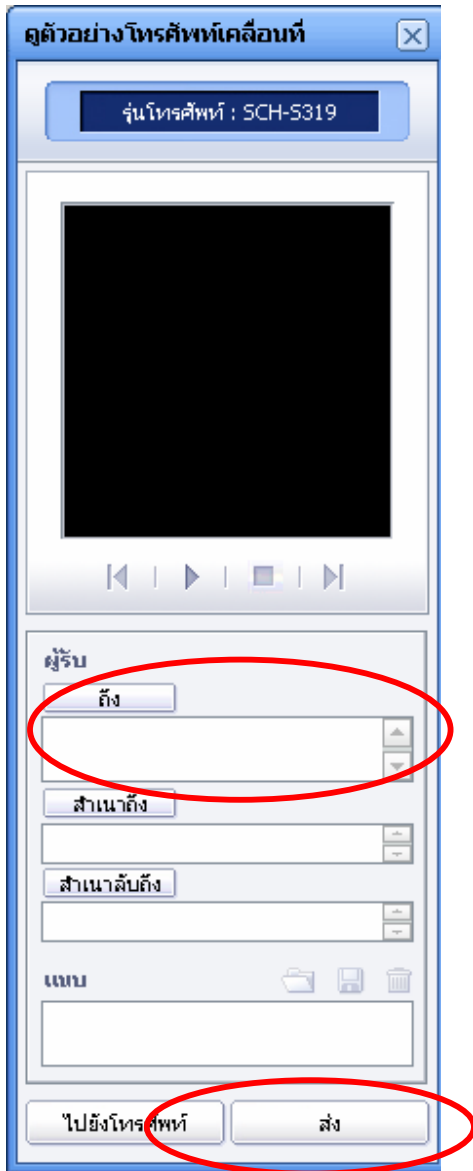


- ทำการใส่ชื่อเรื่องที่ต้องการ พร้อมทั้งข้อความที่จะต้องการส่ง หรือทำการแก้ไขรูปภาพก่อนการส่งก็ได้
- กรณีต้องการเปลี่ยนไฟล์เดสก์ทอปที่เก็บข้อมูลมัลติมีเดียให้เลือกที่ ไฟล์เดสก์ทอป และทำการเปลี่ยน ไฟล์เดสก์ทอปไปยังที่เก็บที่ต้องการได้ ดังรูป





- เลือกที่ ดูตัวอย่างโทรศัพท์เคลื่อนที่ แล้วใส่เบอร์โทรที่ต้องการ จากนั้นเลือก ส่ง เพื่อส่งข้อมูล MMS ไปยังเครื่องโทรศัพท์ที่สนับสนุน MMS ที่ต้องการ

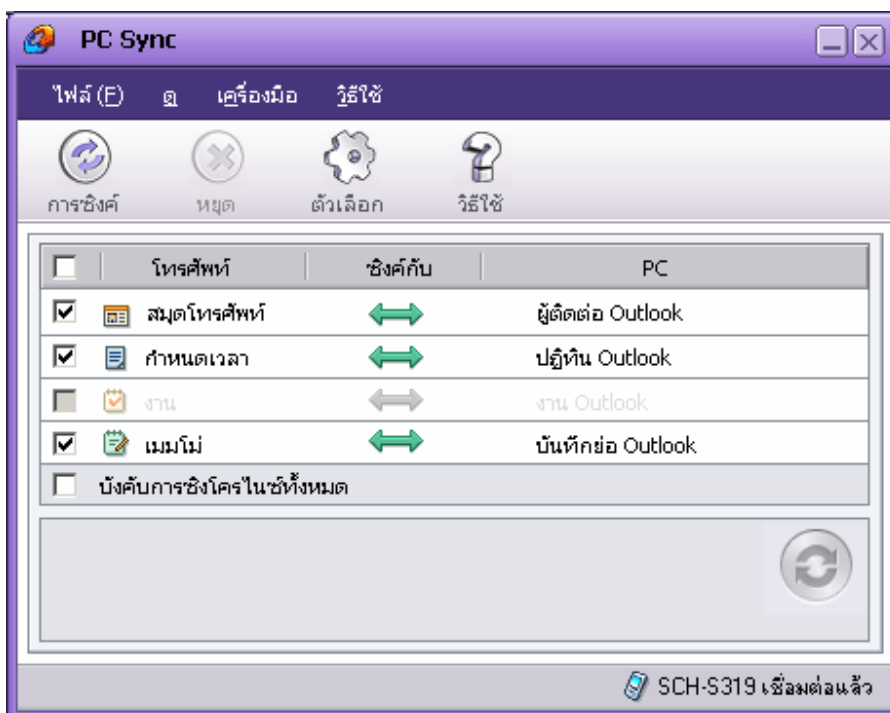
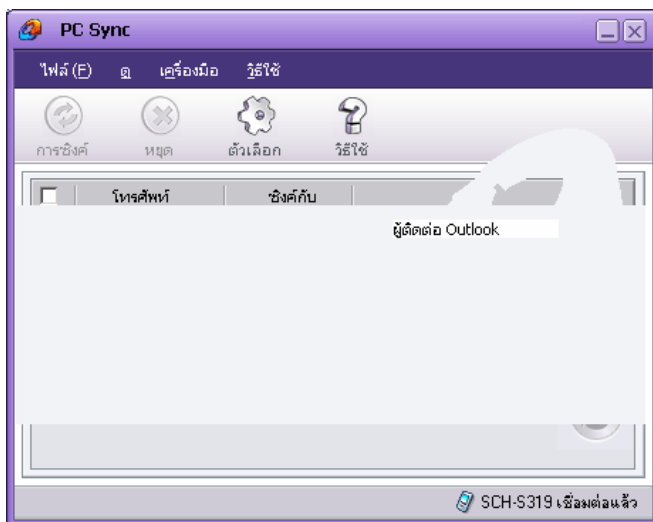




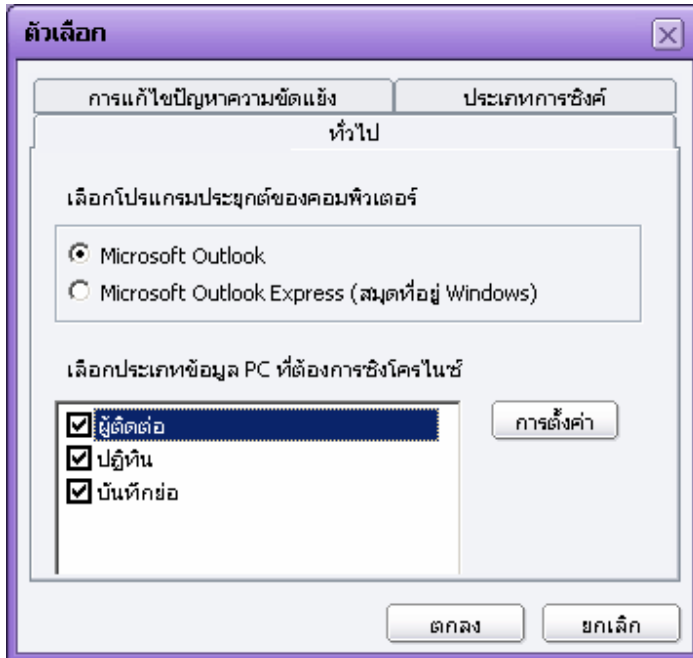
### การใช้งานซิงโครไนซ์

เป็นการโอนถ่ายข้อมูลที่ต้องการให้ตรงต่อกันกับ Microsoft Outlook เช่น โอนถ่ายข้อมูลที่ต้องการกับ Microsoft Outlook contact หรือ Schedule

- เลือกที่ ตัวเลือก เพื่อตั้งค่าที่ต้องการ จากนั้นเลือกที่การซิงค์เพื่อทำการโอนถ่ายข้อมูลให้ตรงต่อกัน



- เราสามารถเลือกที่ ตัวเลือก เพื่อแก้ไขวิธีการซิงค์ที่ต้องการได้

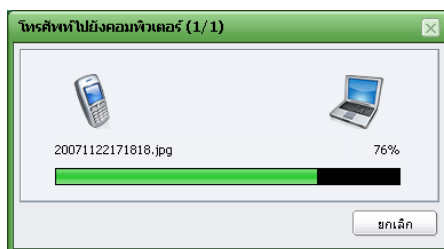
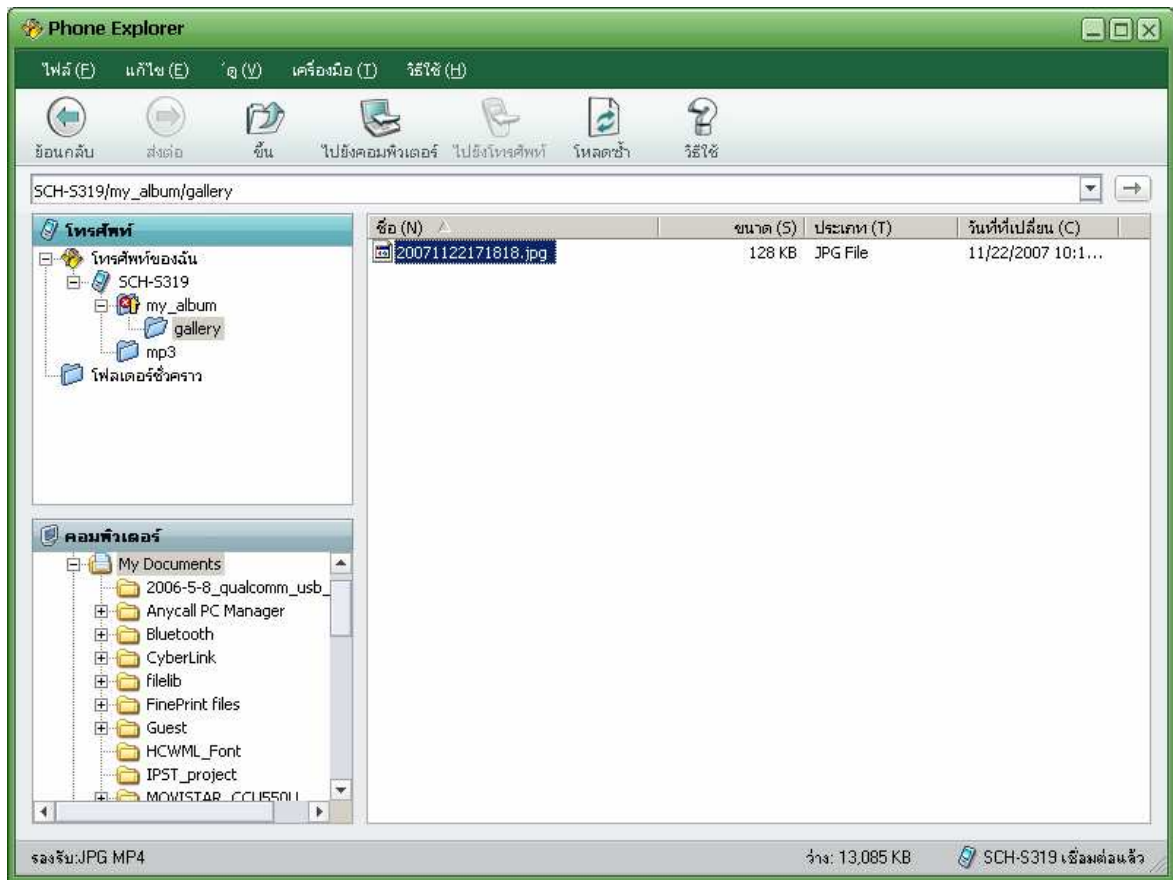


## การจัดการไฟล์

เป็นการโอนถ่ายข้อมูลจากเครื่องคอมพิวเตอร์ไปยังโทรศัพท์หรือจากโทรศัพท์ไปยังคอมพิวเตอร์

- ในตัวอย่าง เป็นการโอนถ่ายข้อมูลจากส่วนโทรศัพท์ ไปยังคอมพิวเตอร์ โดยเลือกที่ไฟล์ที่ต้องการ แล้วเลือกที่เมนู ไปยังคอมพิวเตอร์ ตามรูปด้านล่าง
- กรณีโอนถ่ายข้อมูลจากทางคอมพิวเตอร์มายังโทรศัพท์ก็ให้เลือกไฟล์ที่ต้องการในส่วนคอมพิวเตอร์แล้วเลือกที่ ไปยังโทรศัพท์

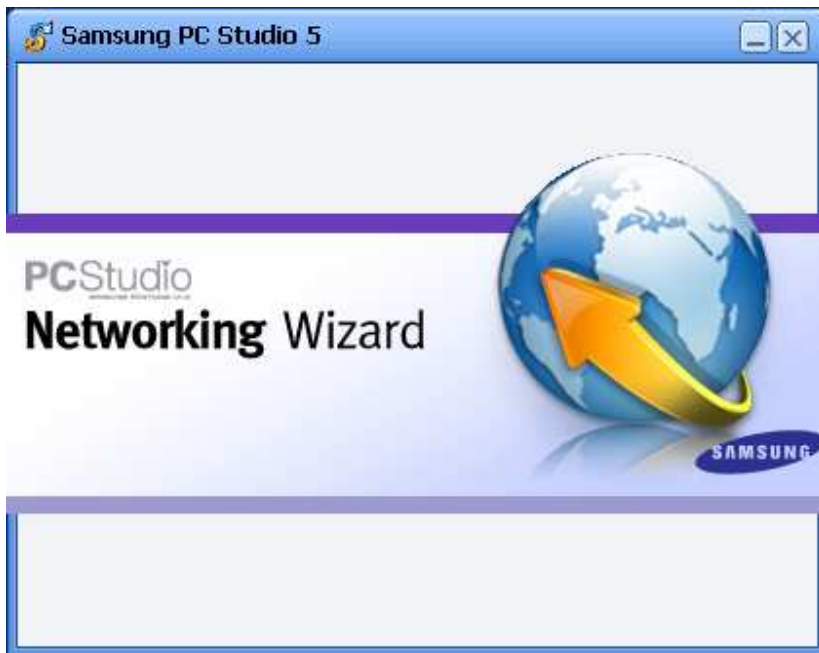


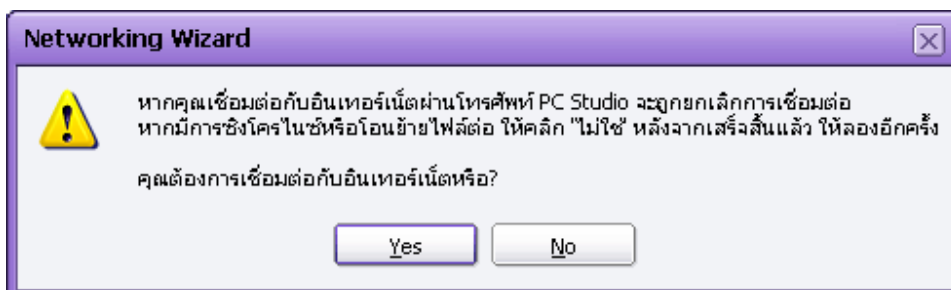


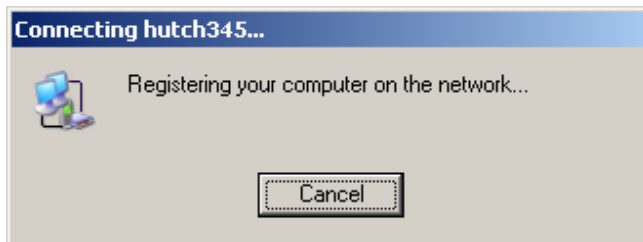
## การเชื่อมต่ออินเทอร์เน็ต

เป็นการเชื่อมต่ออินเทอร์เน็ตผ่านทางโปรแกรม PC Studio 5

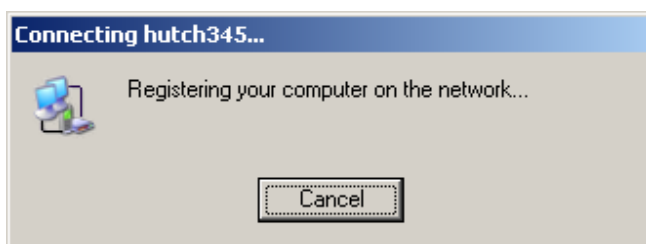
- ในตัวโปรแกรมได้ทำการตั้งค่ามาให้เรียบร้อยแล้ว ให้ใส่เฉพาะค่าที่เป็นชื่อเท่านั้น จากนั้นเลือกที่ เสร็จสิ้น โปรแกรมจะทำการสร้าง shortcut ไว้ยังหน้าจอเพื่อใช้ในการเชื่อมต่อได้ทันทีในครั้งถัดไป (เลือกตัวเลือก "Connect to the internet directly" กรณีต้องการเชื่อมต่ออินเทอร์เน็ตทันที)





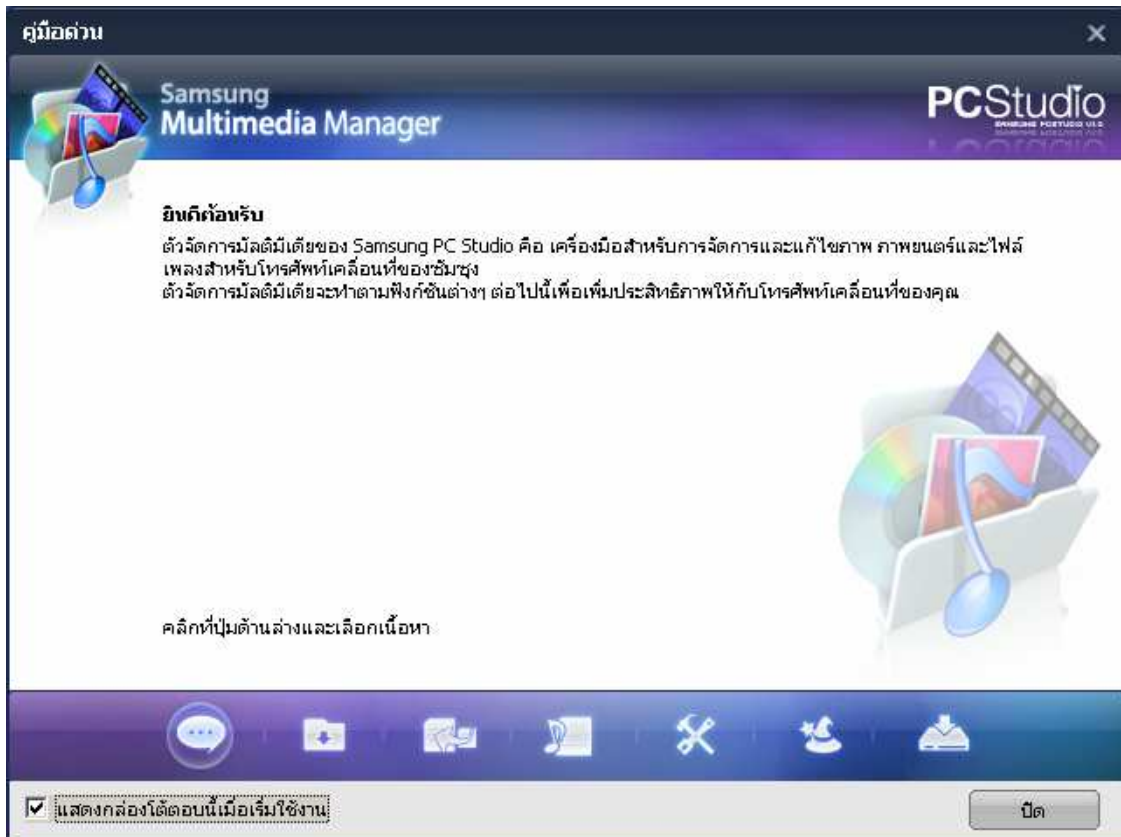


- ในกรณีที่ต้องการเชื่อมต่ออินเทอร์เน็ตในภายหลัง โปรแกรมจะทำการสร้าง shortcut ให้ที่หน้าจอโดยอัตโนมัติ ให้เลือกที่ shortcut ใต้ทันทีเมื่อต้องการเชื่อมต่อดังรูป (ตัวอย่างตั้งชื่อเป็น hutch34)

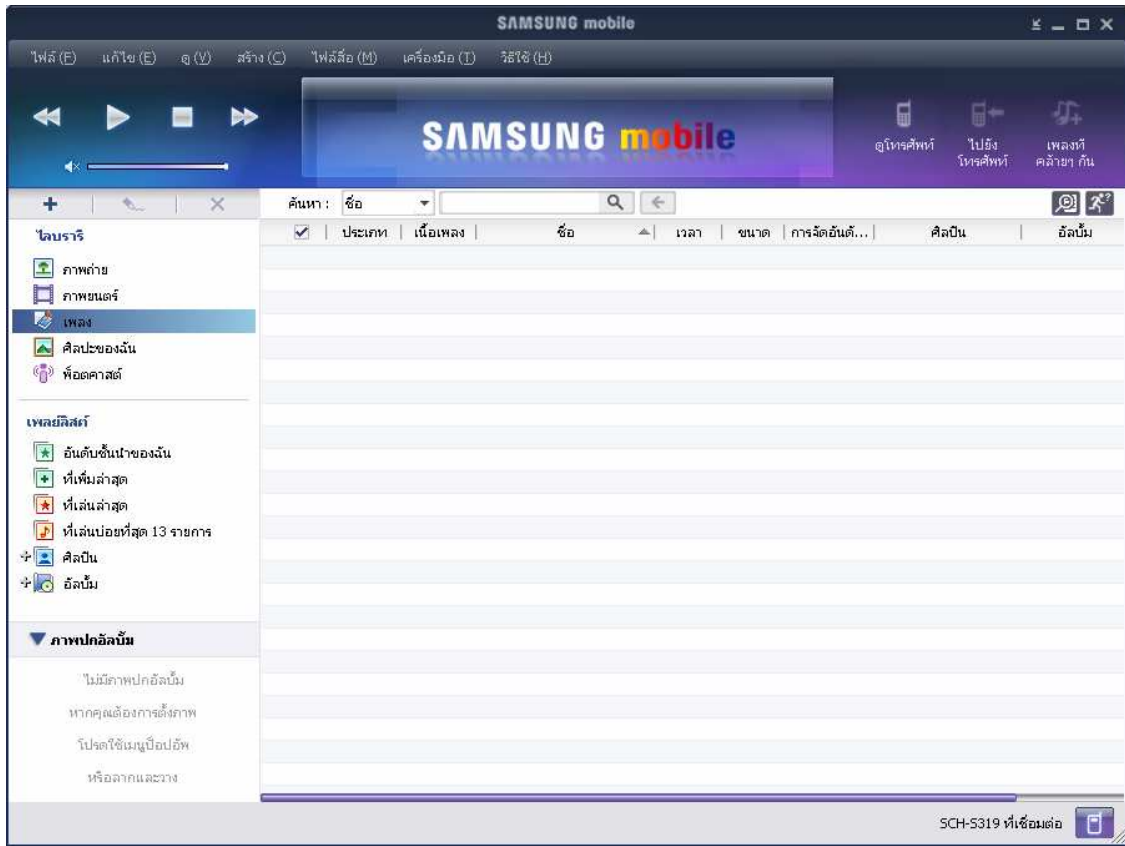


## การจัดการไฟล์มัลติมีเดีย

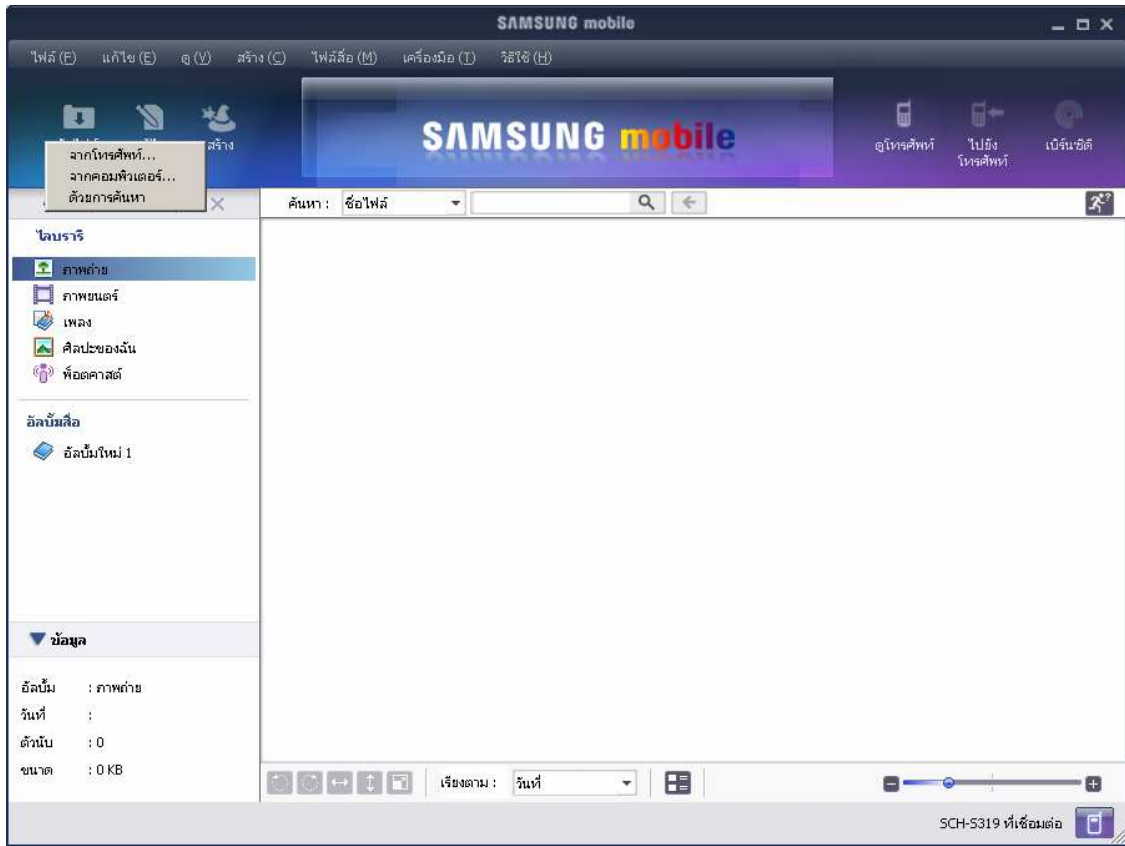
เป็นเครื่องมือในการจัดการ แก้ไข มัลติมีเดียไฟล์ที่ต้องการ



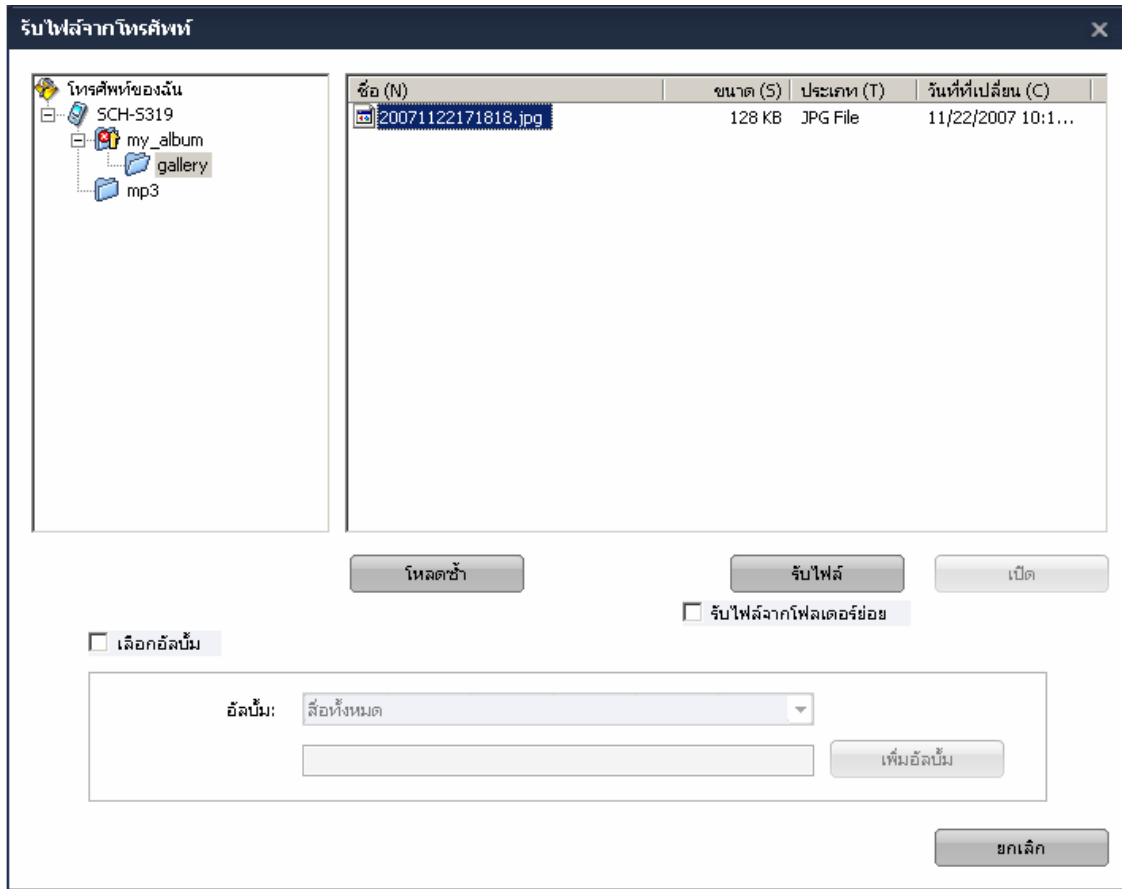
- เมื่อเปิดโปรแกรมให้ข้อมูลที่มัลติมีเดียที่ต้องการ เช่นถ้าต้องการจัดการภาพถ่าย ก็เลือกที่ส่วนของภาพถ่าย

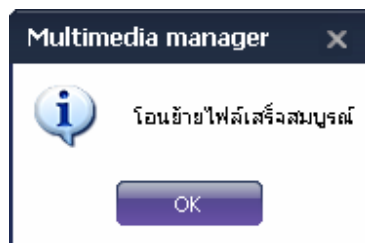
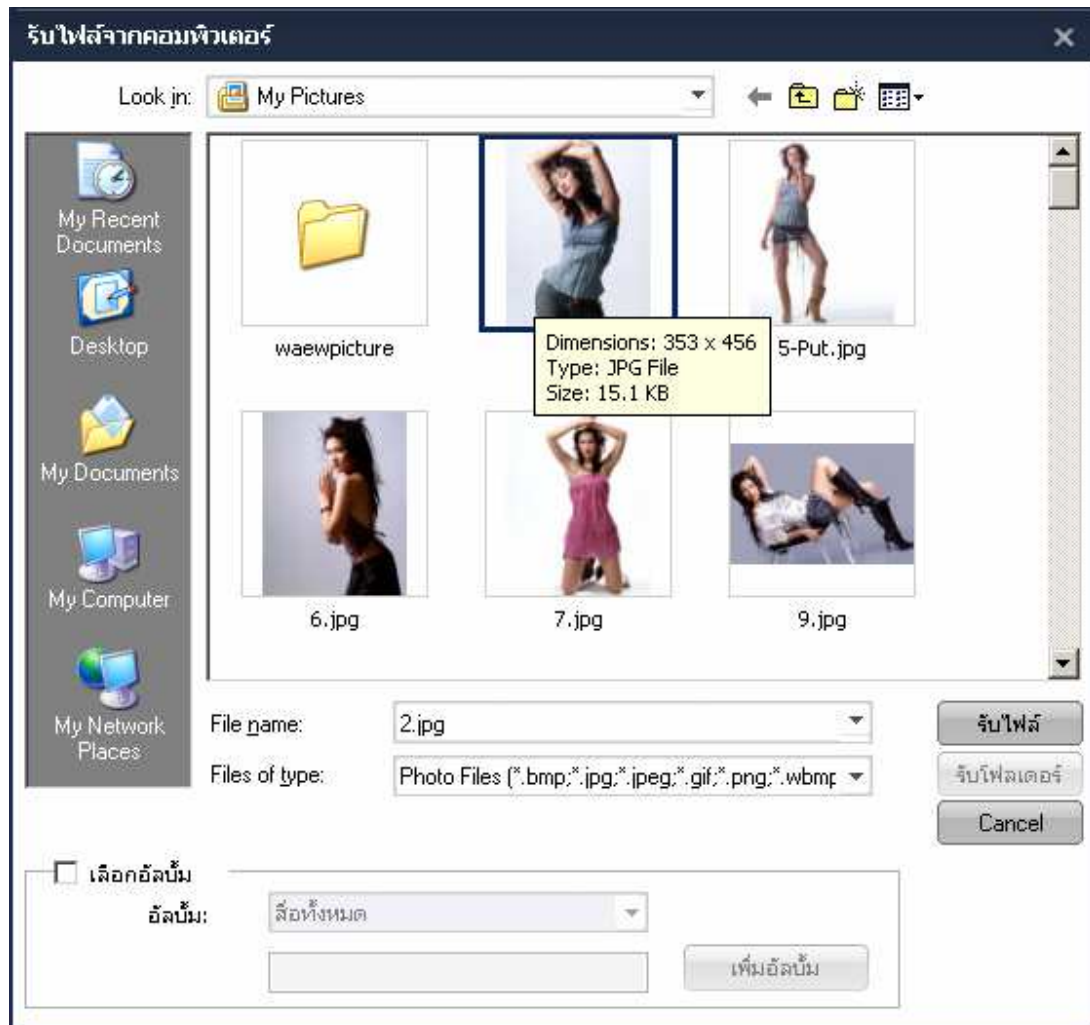


- จากนั้นเลือกเมนู รับไฟล์ จะปรากฏเมนูย่อยคือ จากโทรศัพท์ จากคอมพิวเตอร์ หรือจากการค้นหา ในตัวอย่างเลือกเป็น จากคอมพิวเตอร์

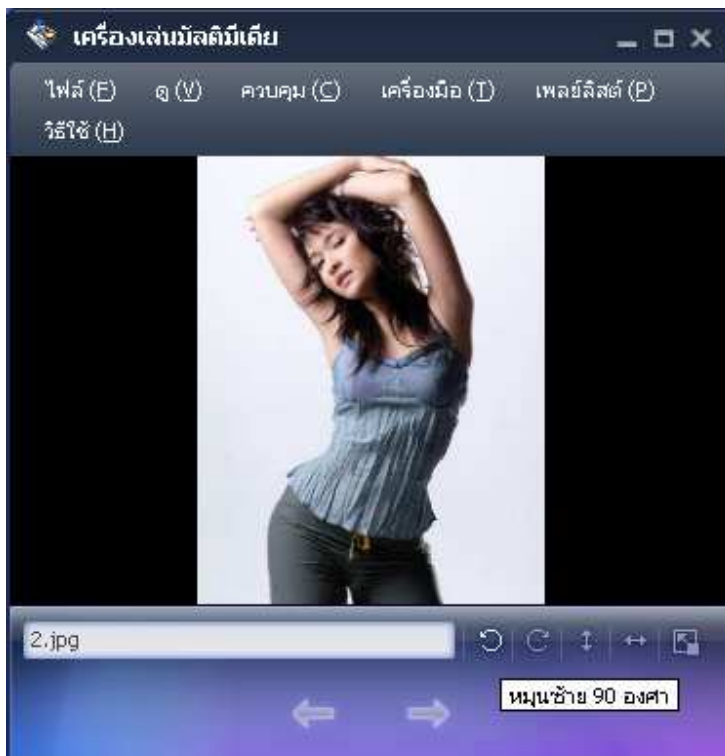
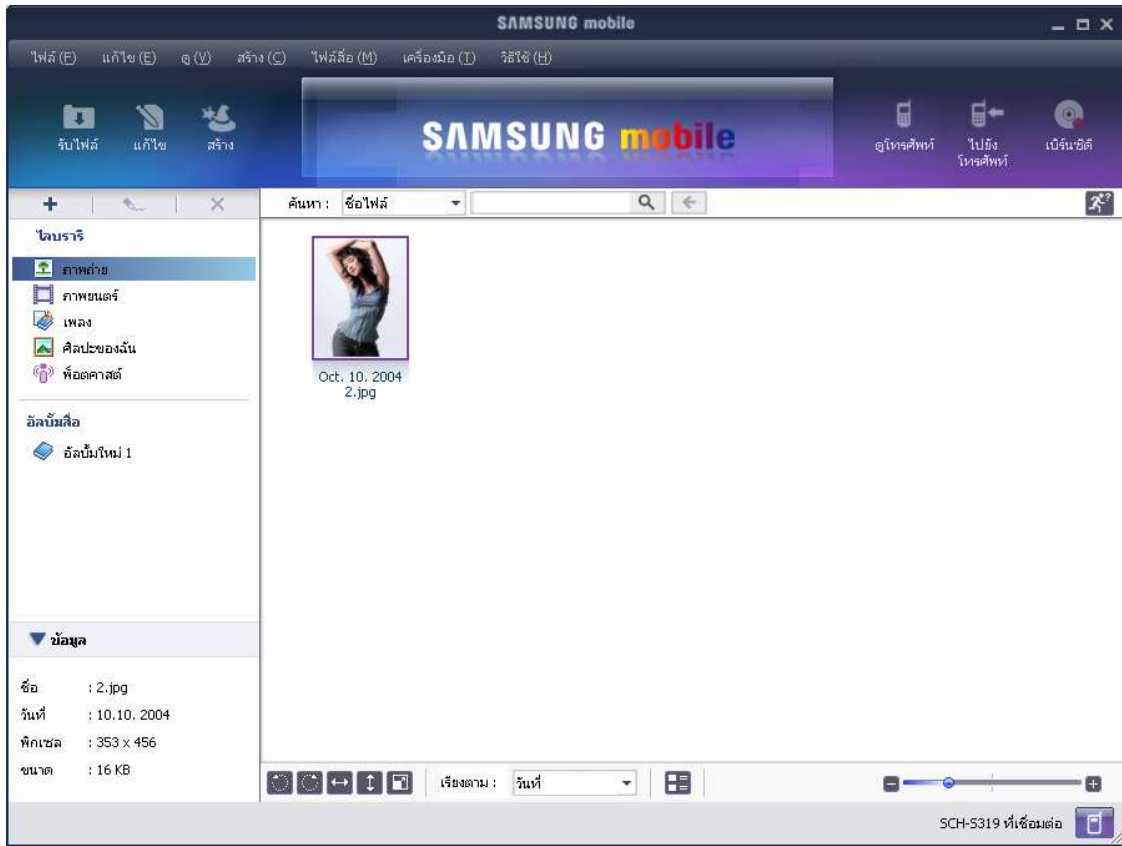


- จะปรากฏหน้าจอให้เลือกไฟล์ที่ต้องการจากคอมพิวเตอร์ จากนั้นเลือกที่ รับไฟล์ โปรแกรมจะทำการโอนย้ายมาเพื่อแก้ไข





- เลือกไฟล์ที่ทำการโอนย้ายมา จากนั้นทำการแก้ไขตามที่ต้องการ จากนั้นสามารถโอนย้ายต่อไปยังโทรศัพท์ที่ได้โดยเลือกที่เมนู ไปยังโทรศัพท์ เพื่อส่งต่อไปยังโทรศัพท์ได้ทันที



## การเล่นไฟล์มัลติมีเดีย

ส่วนนี้เป็นโปรแกรมที่ใช้ในการเล่นมัลติมีเดียไฟล์ที่ต้องการ โดยเหมือนโปรแกรมที่ใช้ในการดูภาพ และเล่นไฟล์ภาพเคลื่อนไหว  
ทั่วไป

- วิธีการเล่น ให้เลือกที่เมนูไฟล์ → เปิด
- จากนั้นทำการเลือกไฟล์ที่ต้องการและเลือกเล่นได้ตามต้องการ

