

วิธีการเชื่อมต่ออินเทอร์เน็ตผ่านทาง Bluetooth โดยใช้โทรศัพท์ Samsung รุ่น SCH-F309

(โดยใช้ Bluetooth Manager Software ตัวอย่างคือ BlueSoleil จาก IVT Software Corp.)

ความต้องการทางด้าน Software (Software Requirement)

- Bluetooth Manager Software (ซึ่งอาจได้แถมมาจากตัวอุปกรณ์ Bluetooth หรือติดมาพร้อมกับระบบปฏิบัติการ)
- ระบบปฏิบัติการ Windows หรือระบบปฏิบัติการที่สนับสนุน Bluetooth เช่น MAC OS (ในเอกสารนี้จะขอนำเสนอตัวอย่างเป็น Microsoft Windows XP)

ความต้องการทางด้านอุปกรณ์ (Hardware Requirement)

- โทรศัพท์ Samsung SCH-F309 ที่ทำการเปิด Bluetooth บนเครื่องโทรศัพท์เรียบร้อยแล้ว
 - โทรศัพท์ Samsung รุ่น SCH-F309 มีความสามารถในการ**เชื่อมต่ออินเทอร์เน็ตผ่าน Bluetooth หรือผ่านทางสาย USB cable (Micro USB Compatible)** โดยถ้าทำการเชื่อมต่ออินเทอร์เน็ตผ่าน Bluetooth จะไม่ต้องลงซอฟต์แวร์เพิ่มเติมนอกจาก Bluetooth manager software แต่ถ้าทำการเชื่อมต่อผ่าน USB Cable จะต้องทำการติดตั้งโปรแกรม Samsung PC Studio 5 โดยมีการแถมมาในแผ่น CD-ROM (สำหรับ Windows XP) หรือ Download ทาง Hutch Download web site (สำหรับ Windows XP และ Windows Vista)
 - การโอนถ่ายข้อมูลจากตัวโทรศัพท์ที่มีลักษณะดังต่อไปนี้
 - **โอนถ่ายผ่านสาย USB** สามารถโอนถ่ายโดยผ่านโปรแกรม PC Studio 5 โดยสามารถโอนถ่าย/แก้ไขข้อมูลประเภท สมุดโทรศัพท์ มัลติมีเดีย Microsoft Outlook Sync, รับและส่ง SMS และ MMS นอกจากนี้ยังสามารถทำการเชื่อมต่ออินเทอร์เน็ตได้ด้วย
 - **โอนถ่ายผ่าน Bluetooth** สามารถทำได้สองทางคือ
 - ผ่านโปรแกรม Bluetooth manager ของผู้ผลิตนั้น โดยสามารถโอนถ่ายข้อมูลประเภท มัลติมีเดีย และสามารถเชื่อมต่ออินเทอร์เน็ตโดยผ่านทางโปรแกรม Bluetooth Manager ของผู้ผลิตนั้นได้

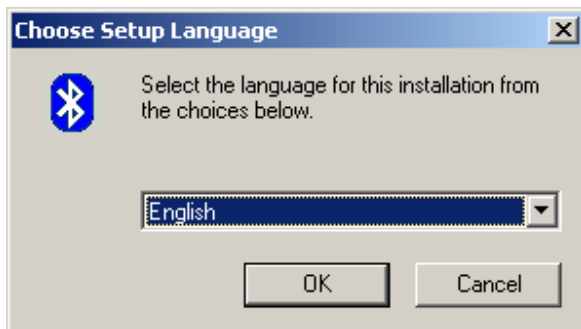
- ผ่านโปรแกรม Samsung PC Studio 5 โดยสามารถโอนถ่ายข้อมูลประเภท มัลติมีเดีย สมุดโทรศัพท์ ส่งและรับข้อความสั้น ถ่ายโอนข้อมูลของ Microsoft Outlook มาตรฐานเช่น Contact, Task, Schedule (ไม่สนับสนุนการส่ง MMS และการเชื่อมต่ออินเทอร์เน็ต)
 - Samsung SCH-F309 สนับสนุน Bluetooth Profile ที่เป็น**ประเภท File Transfer (โอนถ่ายข้อมูลมัลติมีเดีย), Dial up Networking (เชื่อมต่ออินเทอร์เน็ต), Headset/Handfree (การใช้งานหูฟังไร้สาย), A2DP profile ทำให้สามารถฟัง MP3 ผ่านหูฟังประเภท Bluetooth Stereo ได้ แต่ไม่สนับสนุน Object Push Profile (OPP) ทำให้ไม่สามารถรับข้อมูล multimedia ที่เป็น Object push โดยการใช้ลักษณะการ Send จากต้นทางได้ ได้**
 - โน้ตบุ๊ก (Notebook) หรือคอมพิวเตอร์ตั้งโต๊ะ (Desktop PC)
 - Bluetooth device อาจเป็นแบบ USB แยกหรือมาพร้อมกับเครื่องคอมพิวเตอร์หรือโน้ตบุ๊กก็ได้ (โดยตัวอย่างในเอกสารนี้จะขอใช้เป็น USB Bluetooth ที่ใช้ BlueSoleil เป็น Bluetooth manager software)
-

สรุปวิธีการติดตั้งและใช้งานอินเทอร์เน็ตผ่านทาง Bluetooth โดยใช้ Samsung F309 เบื้องต้น

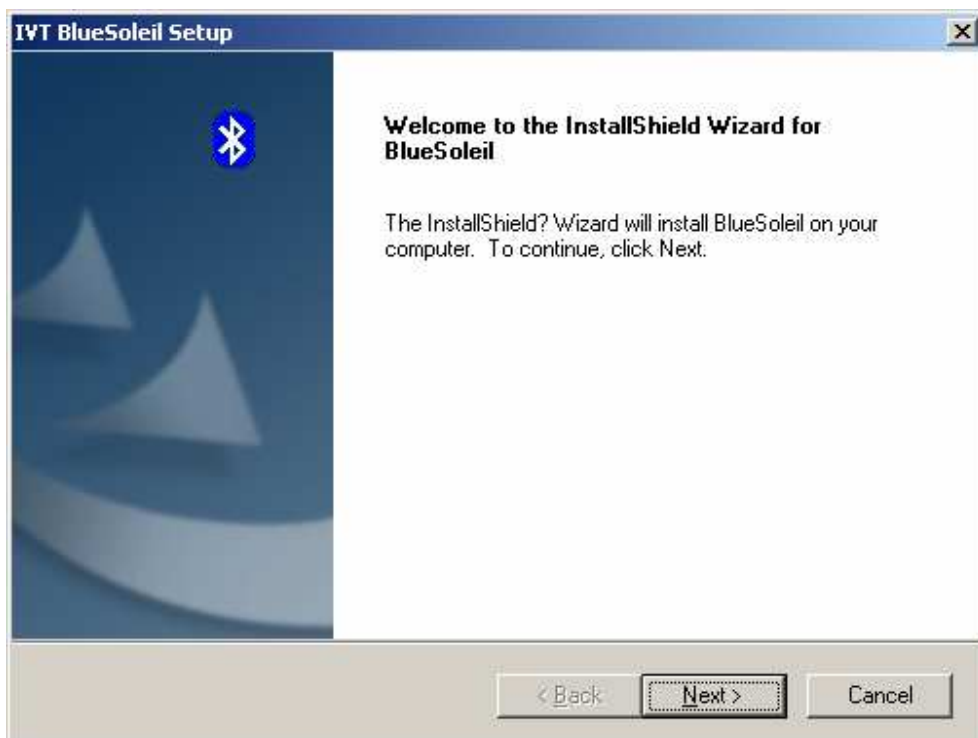
- **ติดตั้ง Bluetooth Manager Software** (กรณีถ้ามีการติดตั้งอยู่แล้วหรือใช้ของระบบปฏิบัติการให้ผ่านขั้นตอนต่อไปได้ โดยผู้ใช้งานต้องศึกษาจากโปรแกรม Bluetooth manager ของผู้ผลิตนั้นๆ เาเอง)
- **เสียบอุปกรณ์ Bluetooth USB Device** (กรณีถ้ามีรวมอยู่กับเน็ตบูทอยู่แล้วก็ผ่านขั้นตอนต่อไปได้)
- **ตรวจสอบว่าระบบสามารถเห็นอุปกรณ์ Bluetooth** อยู่บนเครื่องได้จริง
- **เปิดโปรแกรม Bluetooth Manager Software** (ซึ่งอาจแตกต่างกันแล้วแต่ผู้ผลิต)
- **ค้นหาอุปกรณ์โทรศัพท์ผ่าน Bluetooth Manager Software**
- **Pairing หรือ Bonding** อุปกรณ์จนสำเร็จ
- จาก Bluetooth Manager Software **เลือก Dial up networking Profile ของตัว Samsung SCH-F309 แล้วเลือก Dial** โดยใช้ข้อมูลดังต่อไปนี้
 - Phone number : #777
 - Username: เบอร์โทรศัพท์ที่ใช้งานอยู่
 - Password: เบอร์โทรศัพท์ที่ใช้งานอยู่

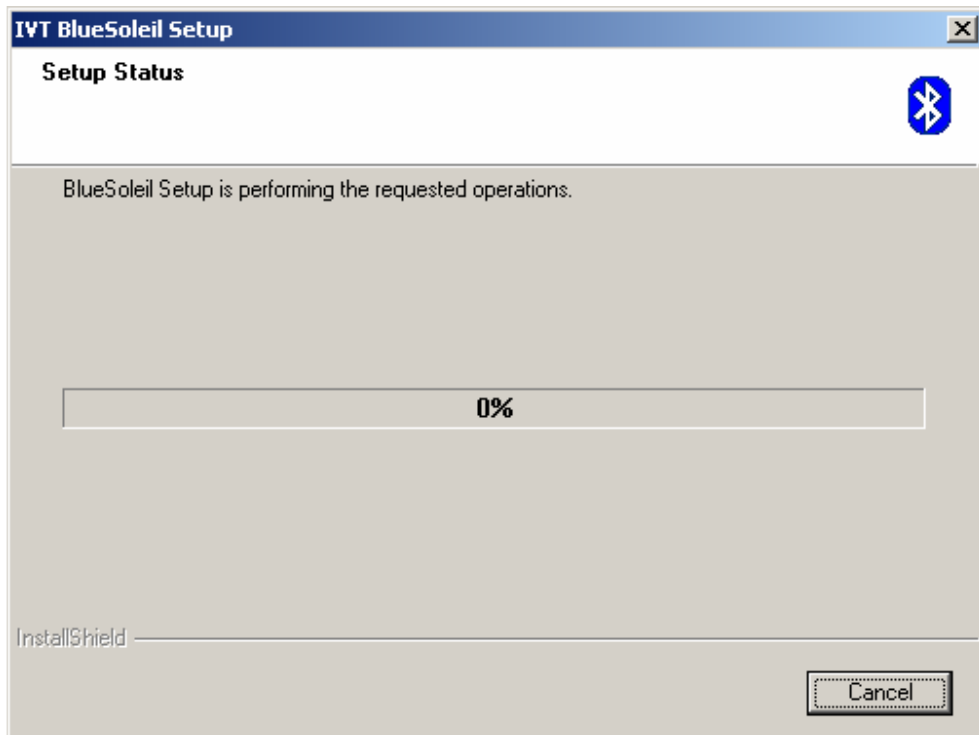
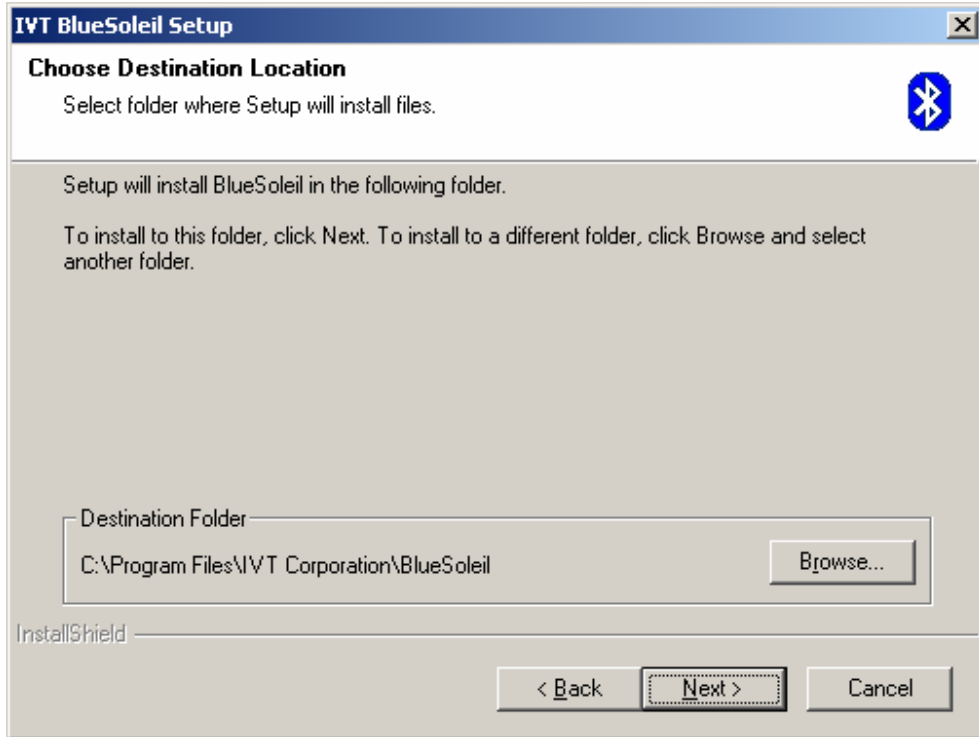
ตัวอย่างวิธีการติดตั้ง Bluesoleil Software และการเชื่อมต่อ Internet ผ่านทางโปรแกรม

- ใส่ CD-ROM ที่ใช้ในการติดตั้ง Software
- ระบบจะให้เลือกภาษาที่ต้องการให้เลือกที่ English แล้วเลือก OK



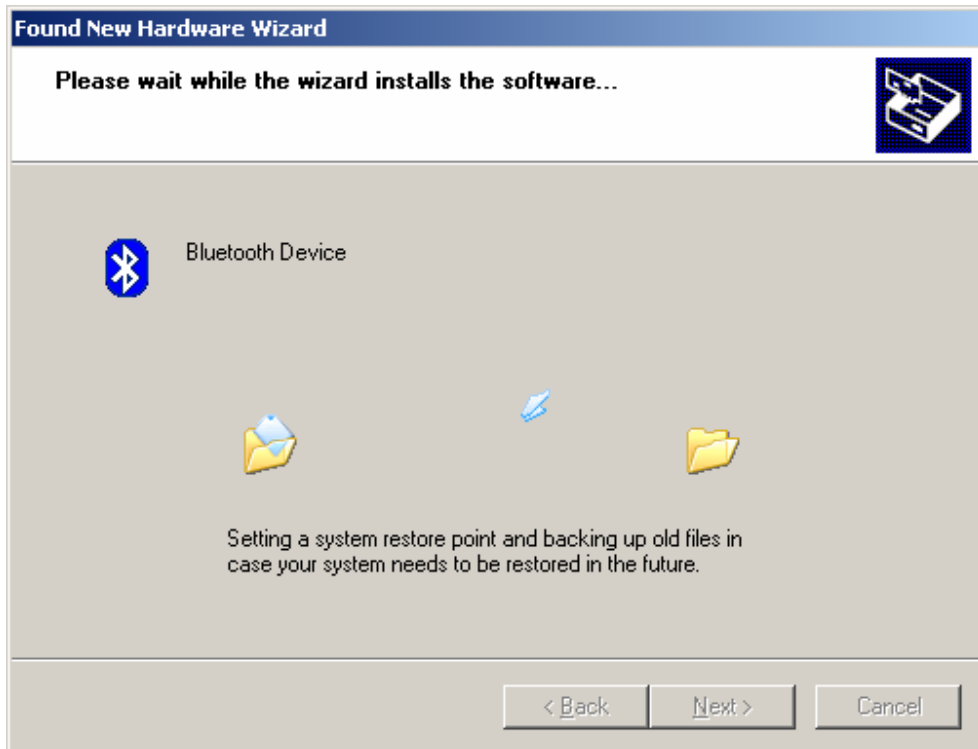
- เลือก next เพื่อเข้าสู่กระบวนการติดตั้ง และให้เลือก Next ไปเรื่อยๆ จนเข้าจบกระบวนการติดตั้ง

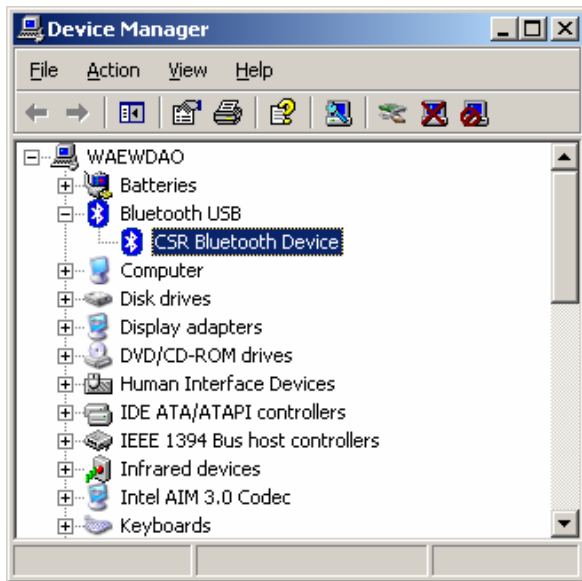




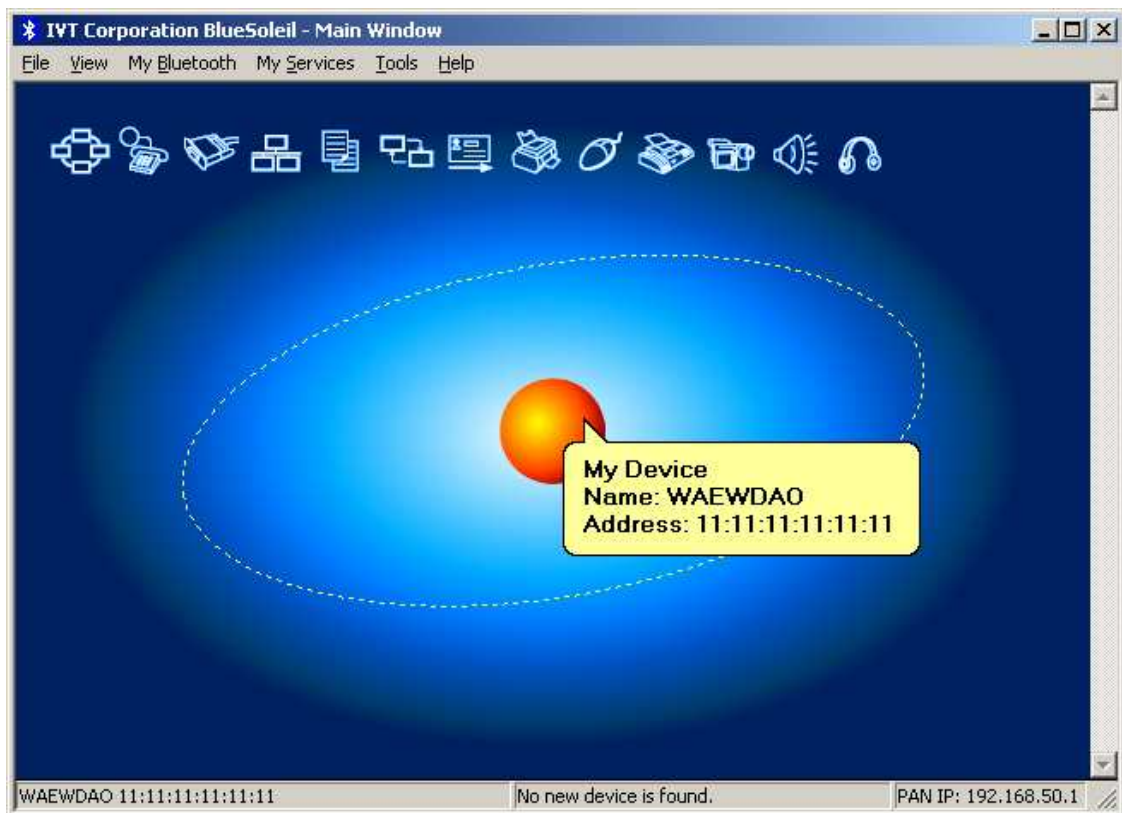
- จากนั้นทำการเสียบอุปกรณ์ที่เป็น Bluetooth USB adapter ระบบจะทำการตรวจสอบและทำการติดตั้งอุปกรณ์จนสำเร็จ เราสามารถตรวจสอบได้ว่าอุปกรณ์ถูกติดตั้งอย่างสมบูรณ์จาก Device Manager



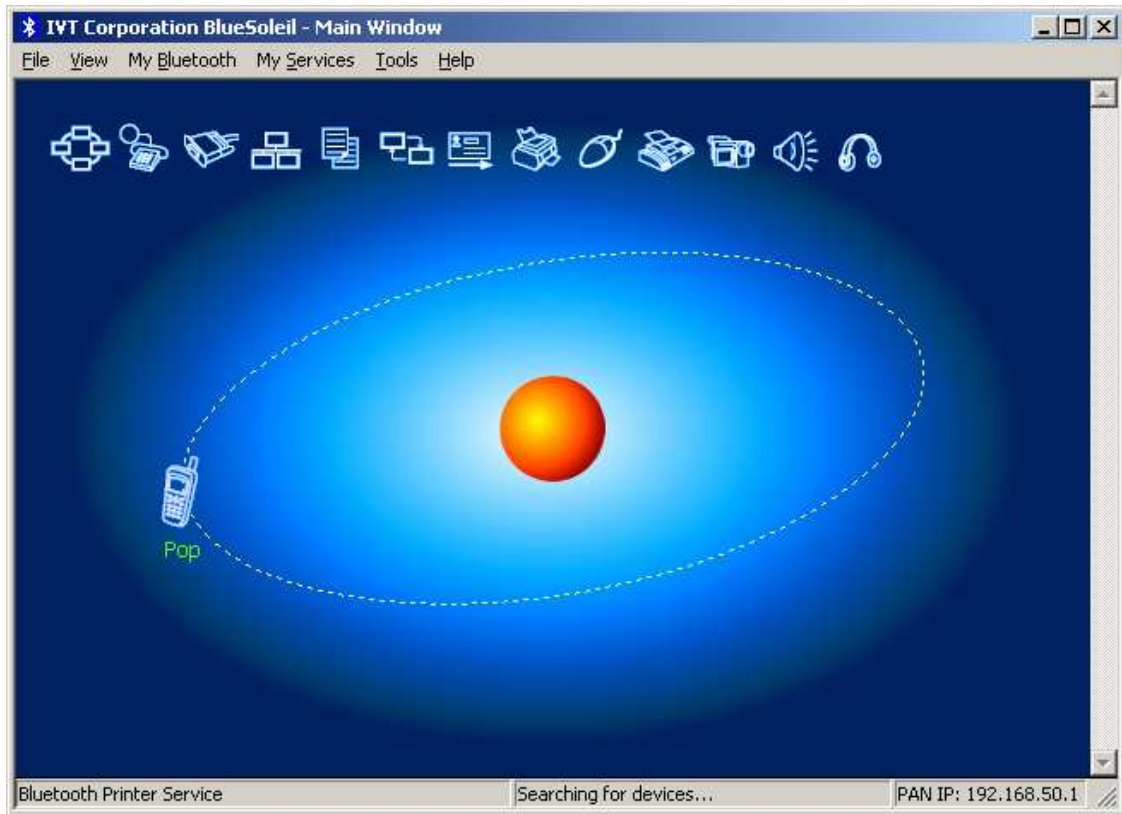




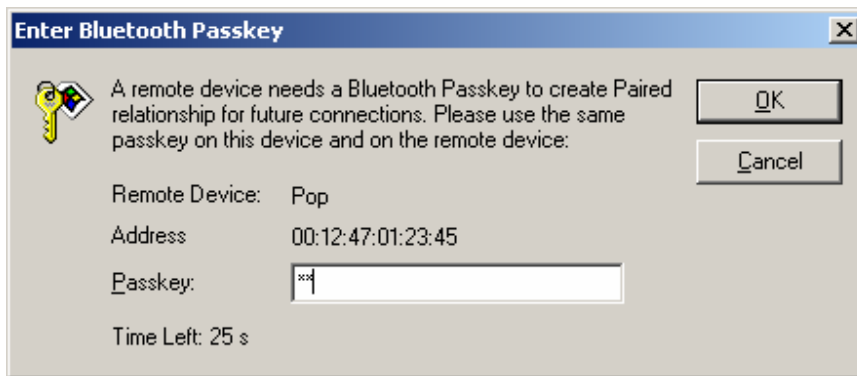
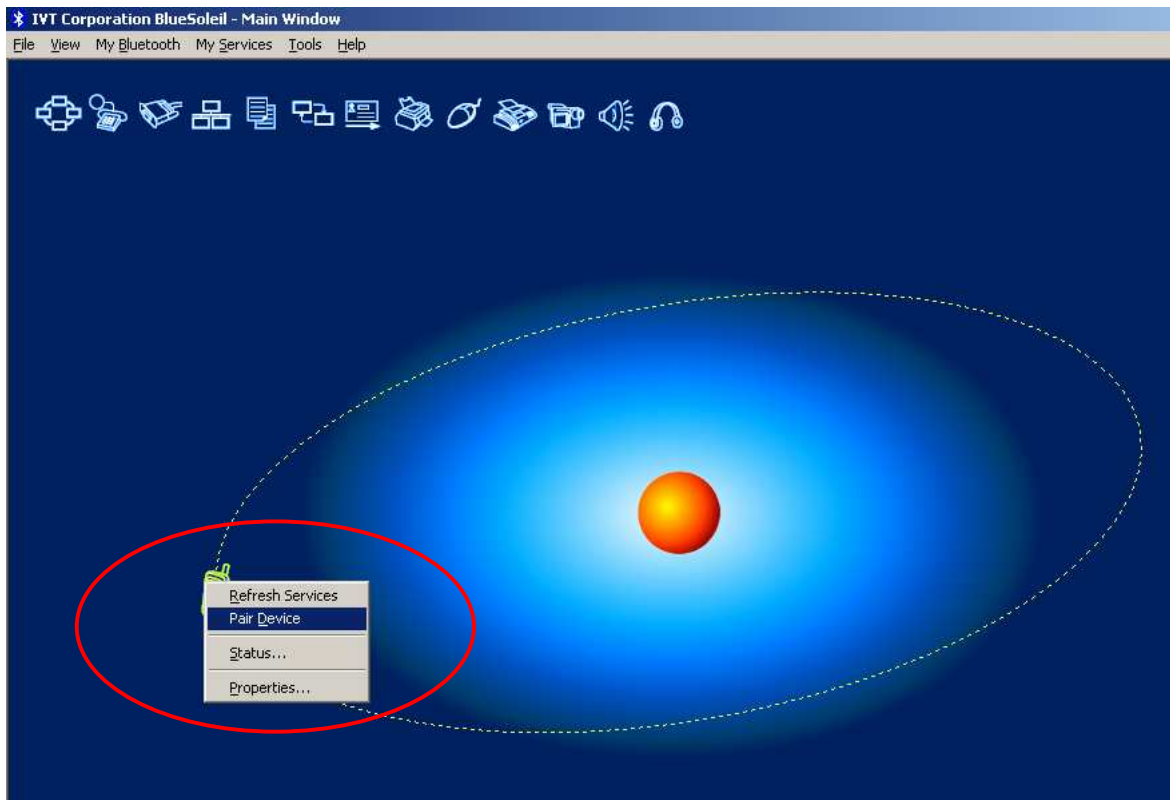
- จากนั้นทำการเปิด Bluetooth Manager Program จะได้รูปดังด้านล่าง

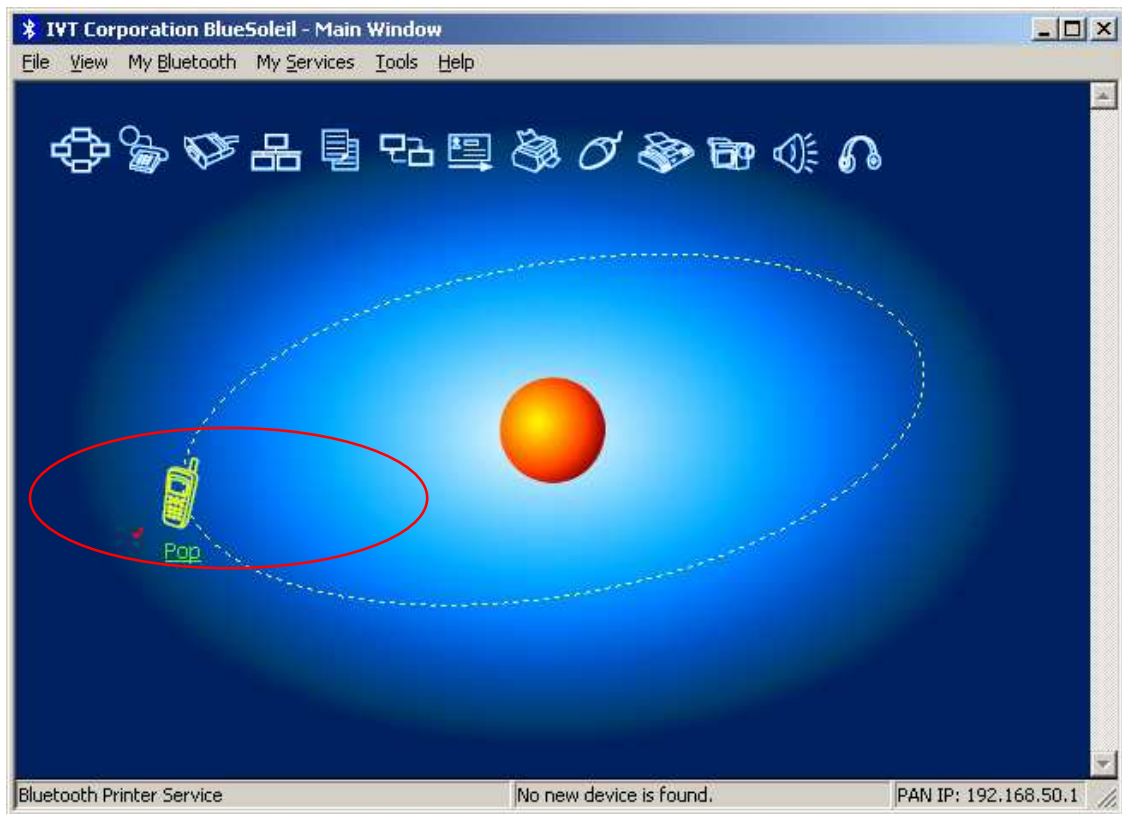


- กดปุ่ม F5 เพื่อทำการค้นหาอุปกรณ์ระบบจะทำการหาอุปกรณ์จนเจอ



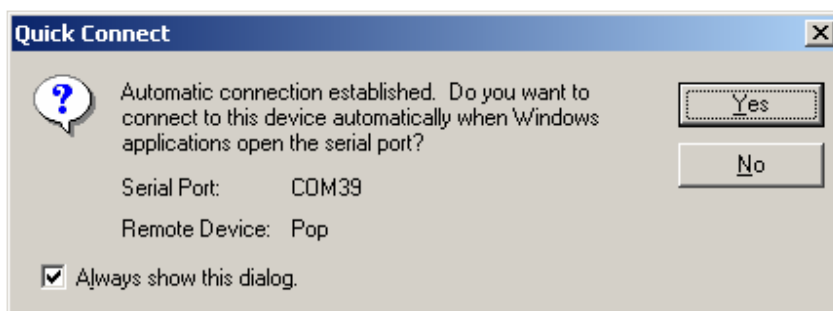
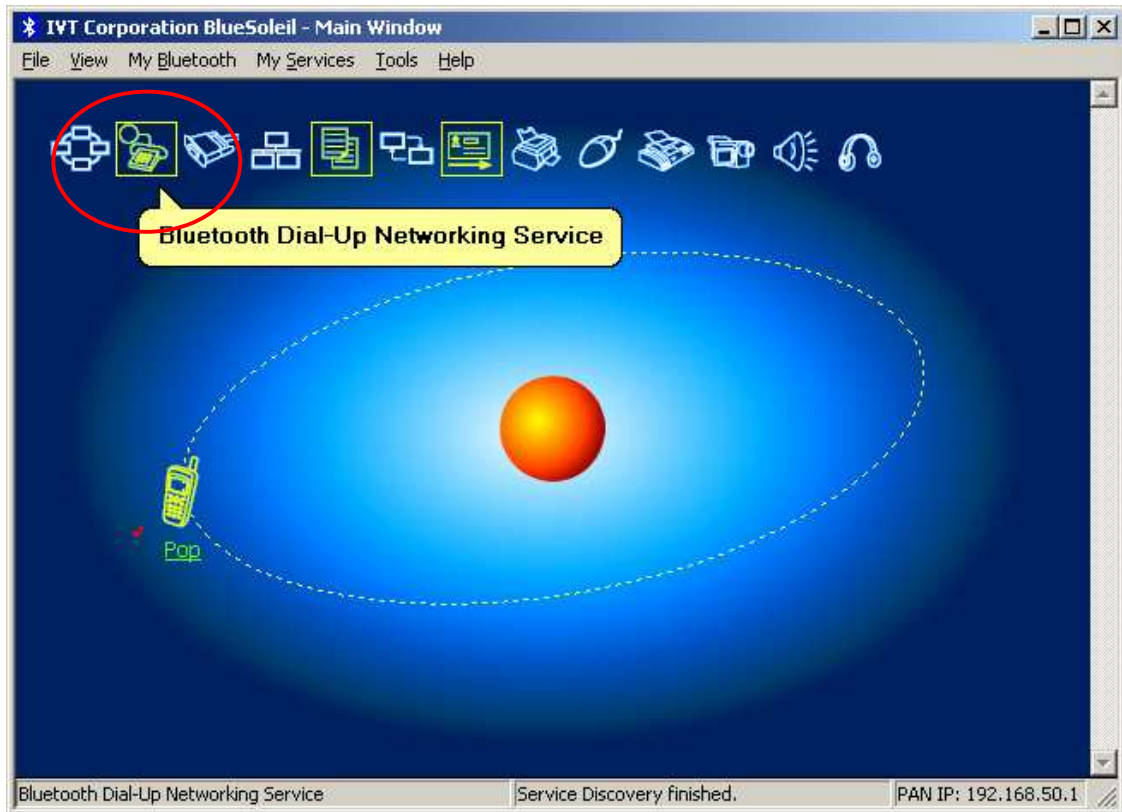
- ทำการ Pairing หรือ Bonding อุปกรณ์โดยทำการคลิกขวาที่อุปกรณ์ เลือกที่ Pair Device ระบบจะให้เราใส่ PIN ให้ใส่ค่าตัวเลขใดๆก็ได้เช่น 00 เมื่อใส่แล้วที่ตัวโทรศัพท์ก็จะให้ใส่ PIN เดียวกันจากนั้นระบบจะขึ้นรูป **เครื่องหมายถูก** ที่ตัวอุปกรณ์ ซึ่งแสดงว่าอุปกรณ์ถูก Pair เรียบร้อยแล้ว

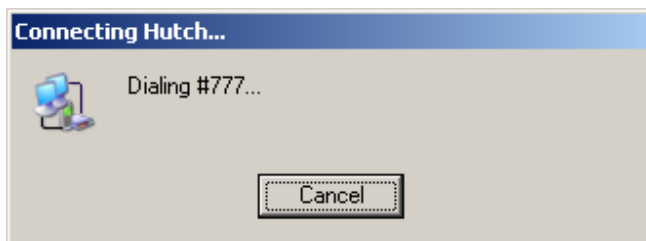




- ทำการดับเบิลคลิกที่ตัวอุปกรณ์ จะปรากฏ **Profile** ด้านบนระบุว่าอุปกรณ์นี้มี Profile อะไรบ้างให้เลือกที่ Bluetooth Dial up networking service จะปรากฏช่อง Dial up ให้ใส่ค่าดังต่อไปนี้
 - Phone number: **#777**
 - Username: **เบอร์โทรศัพท์**
 - Password: **เบอร์โทรศัพท์**

จากนั้นทำการ**เลือก Dial** และสังเกตที่ตัวโทรศัพท์ว่ามีข้อมูลเข้าออกหรือไม่ ถ้าการเชื่อมต่อสำเร็จก็จะปรากฏหน้าจอแสดงจำนวนความเร็วที่เชื่อมต่อได้





การถ่ายโอน Multimedia file โดยใช้ File Transfer service

- ถ้าต้องการถ่ายโอน Multimedia File (รูปภาพ (JPG),วิดีโอแคม (MP4))จากตัวโทรศัพท์มายังเครื่องคอมพิวเตอร์ให้เลือกที่ File Transfer Service จะปรากฏหน้าจอดังรูปด้านล่างจากนั้นทำการ Copy กับ Paste ไฟล์จากโทรศัพท์ไปยัง Directory ที่ต้องการ หรือ copy ไฟล์จากเครื่องคอมพิวเตอร์ไปยังโทรศัพท์ก็ได้

