

วิธีการเชื่อมต่ออินเทอร์เน็ตผ่านทาง Bluetooth โดยใช้โทรศัพท์ Samsung รุ่น SCH-F679 กับ Microsoft Windows Vista

ความต้องการทางด้าน Software (Software Requirement)

- Bluetooth Manager Software (ซึ่งอาจได้แถมมาจากตัวอุปกรณ์ Bluetooth หรือติดมาพร้อมกับระบบปฏิบัติการ)
- ระบบปฏิบัติการ Microsoft Windows Vista (หมายเหตุ: **Bluetooth manager software ของ Windows Vista จะมีความคล้ายคลึงกับ Windows XP Service Pack 2 จึงสามารถใช้คู่มือนี้กับ Windows XP Service pack 2 ในกรณีที่ใช้ Microsoft Windows XP Bluetooth manager software**)

ความต้องการทางด้านอุปกรณ์ (Hardware Requirement)

- โทรศัพท์ Samsung SCH-F679 ที่ทำการเปิด Bluetooth บนเครื่องโทรศัพท์เรียบร้อยแล้ว
 - โทรศัพท์ Samsung รุ่น SCH-F679 มีความสามารถในการเชื่อมต่ออินเทอร์เน็ตผ่าน Bluetooth หรือผ่านทางสาย USB cable (D500 Compatible) โดยถ้าทำการเชื่อมต่ออินเทอร์เน็ตผ่าน Bluetooth จะไม่ต้องลงซอฟต์แวร์เพิ่มเติม นอกจาก Bluetooth manager software **แต่ถ้าทำการเชื่อมต่อผ่าน USB Cable จะต้องทำการ Download drivers ทาง Hutch Download web site เท่านั้น**
 - การโอนถ่ายข้อมูลจากตัวโทรศัพท์มีลักษณะดังต่อไปนี้
 - **โอนถ่ายผ่านสาย USB** สามารถโอนถ่ายโดยผ่านโปรแกรม PC Manager 2.0W โดยสามารถโอนถ่าย/แก้ไขข้อมูลประเภท สมุดโทรศัพท์ มัลติมีเดีย นอกจากนี้ยังสามารถทำการเชื่อมต่ออินเทอร์เน็ตได้ด้วย
 - **โอนถ่ายผ่าน Bluetooth** สามารถโอนถ่ายข้อมูลประเภท มัลติมีเดีย และสามารถเชื่อมต่ออินเทอร์เน็ตได้เท่านั้น (ไม่สามารถใช้งานร่วมกับ PC Manager 2.0W ได้)

○ Samsung SCH-F679 สนับสนุน Bluetooth Profile ที่เป็น**ประเภท File Transfer (โอนถ่ายข้อมูลมัลติมีเดีย), Dial up Networking (เชื่อมต่ออินเทอร์เน็ต), Headset/Handfree (การใช้งานหูฟังไร้สาย)** เท่านั้น ไม่สนับสนุน A2DP profile ทำให้**ไม่สามารถฟัง MP3 ผ่านหูฟังประเภท Bluetooth Stereo** ได้

- โน้ตบุ๊ก (Notebook) หรือคอมพิวเตอร์ตั้งโต๊ะ (Desktop PC)
- Bluetooth device อาจเป็นแบบ USB แยกหรือมาพร้อมกับเครื่องคอมพิวเตอร์หรือโน้ตบุ๊ก ก็ได้โดย Bluetooth ที่ใช้ต้องสนับสนุน Windows Vista เช่น CSR Bluetooth (โดยตัวอย่างในเอกสารนี้จะขอใช้เป็น CSR Bluetooth ที่ใช้ Standard Microsoft Windows Vista Bluetooth manager เป็น Bluetooth manager software)

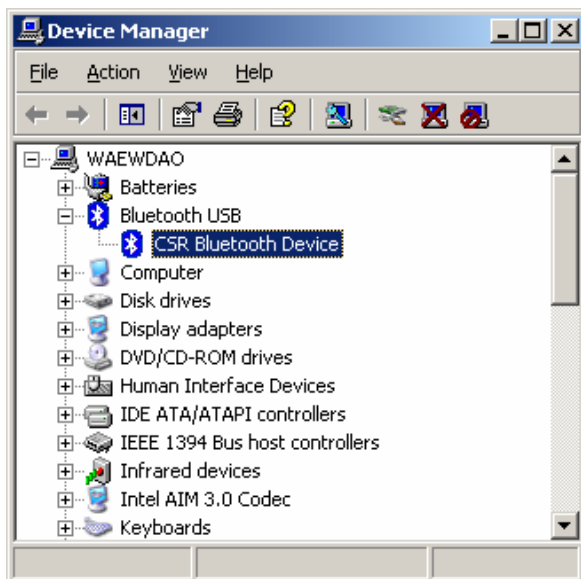
หมายเหตุ: ISSC Bluetooth ไม่สนับสนุนใน Windows Vista ต้องใช้ Drivers จากผู้ผลิตเท่านั้น เช่น Bluesoleil – IVT Corp.

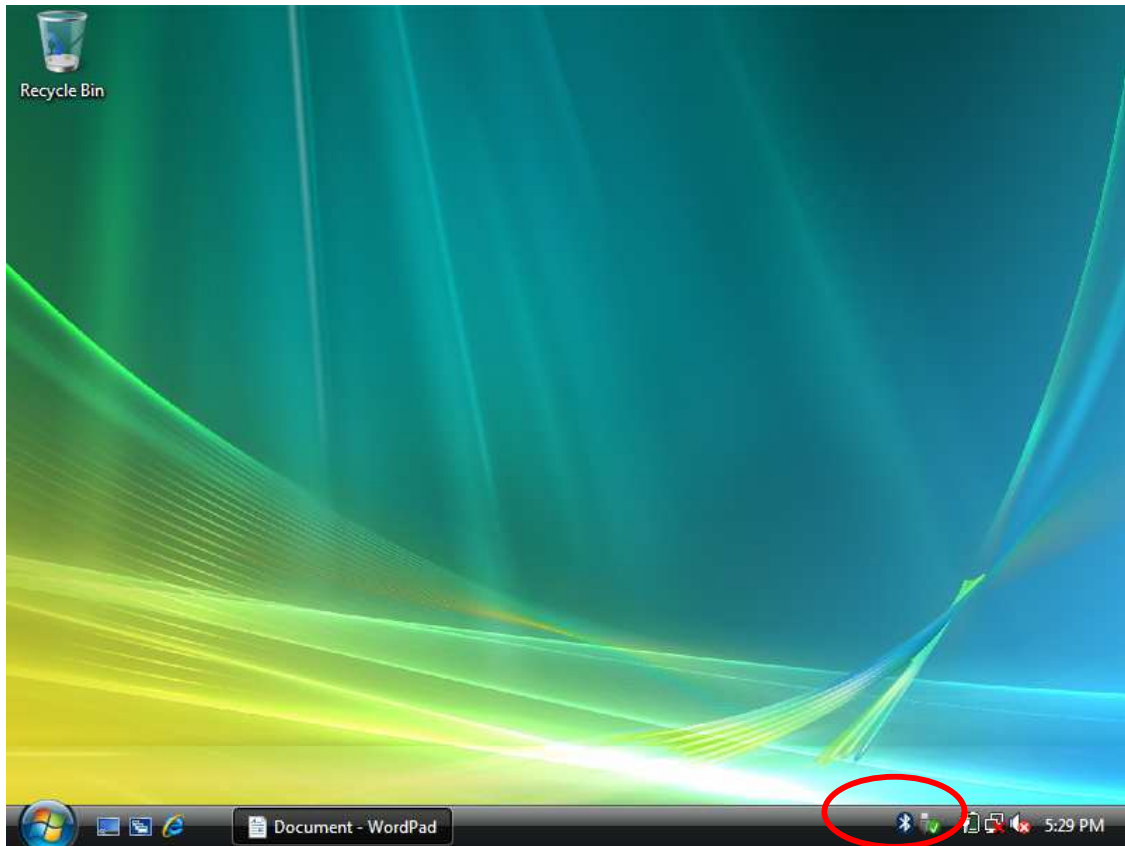
สรุปวิธีการติดตั้งและใช้งานอินเทอร์เน็ตผ่าน Bluetooth โดยใช้ Samsung F679 เบื้องต้น

- **ติดตั้ง Bluetooth Manager Software** (กรณีถ้ามีการติดตั้งอยู่แล้วหรือใช้ของระบบปฏิบัติการให้ผ่านขั้นตอนนี้ไปได้)
- **เสียบอุปกรณ์ Bluetooth USB Device** (กรณีถ้ามีรวมอยู่กับเน็ตบู๊ทอยู่แล้วก็ผ่านขั้นตอนนี้ไปได้)
- **ตรวจสอบว่าระบบสามารถเห็นอุปกรณ์ Bluetooth** อยู่บนเครื่องได้จริง
- **เปิดโปรแกรม Bluetooth Manager Software** (ซึ่งอาจแตกต่างกันแล้วแต่ผู้ผลิต)
- **ค้นหาอุปกรณ์โทรศัพท์ผ่าน Bluetooth Manager Software**
- **Pairing หรือ Bonding** อุปกรณ์จนสำเร็จ
- จาก Bluetooth Manager Software **เลือก Dial up networking Profile ของตัว Samsung SCH-F679 แล้วเลือก Dial** โดยใช้ข้อมูลดังต่อไปนี้
 - Phone number : #777
 - Username: เบอร์โทรศัพท์ที่ใช้งานอยู่
 - Password: เบอร์โทรศัพท์ที่ใช้งานอยู่

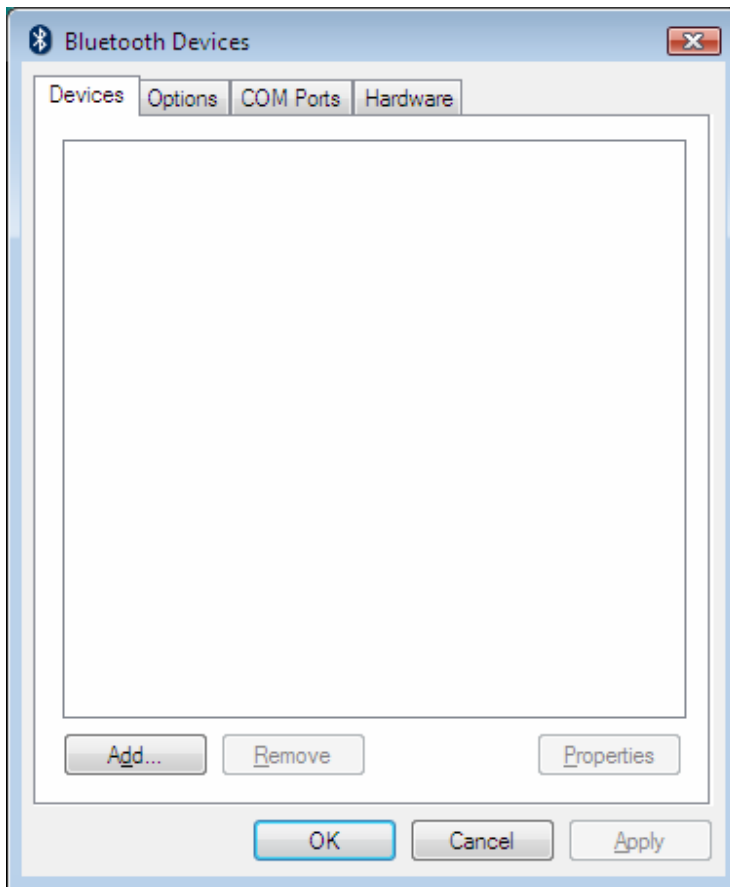
ตัวอย่างวิธีการเชื่อมต่อ Internet ผ่านทางโปรแกรม Microsoft Windows Vista Bluetooth manager software

- ใส่อุปกรณ์ Bluetooth ที่สนับสนุนบน Windows Vista ระบบจะ pop-up ว่าเจออุปกรณ์ใหม่และติดตั้งพร้อมแสดงสัญลักษณ์ Bluetooth ตรง System Tray ให้ดับเบิลคลิกตรงสัญลักษณ์ Bluetooth (การตรวจสอบอุปกรณ์ว่ามี Bluetooth จริงหรือไม่ให้ตรวจสอบจาก Device Manager จาก System Applet ใน Control panel)





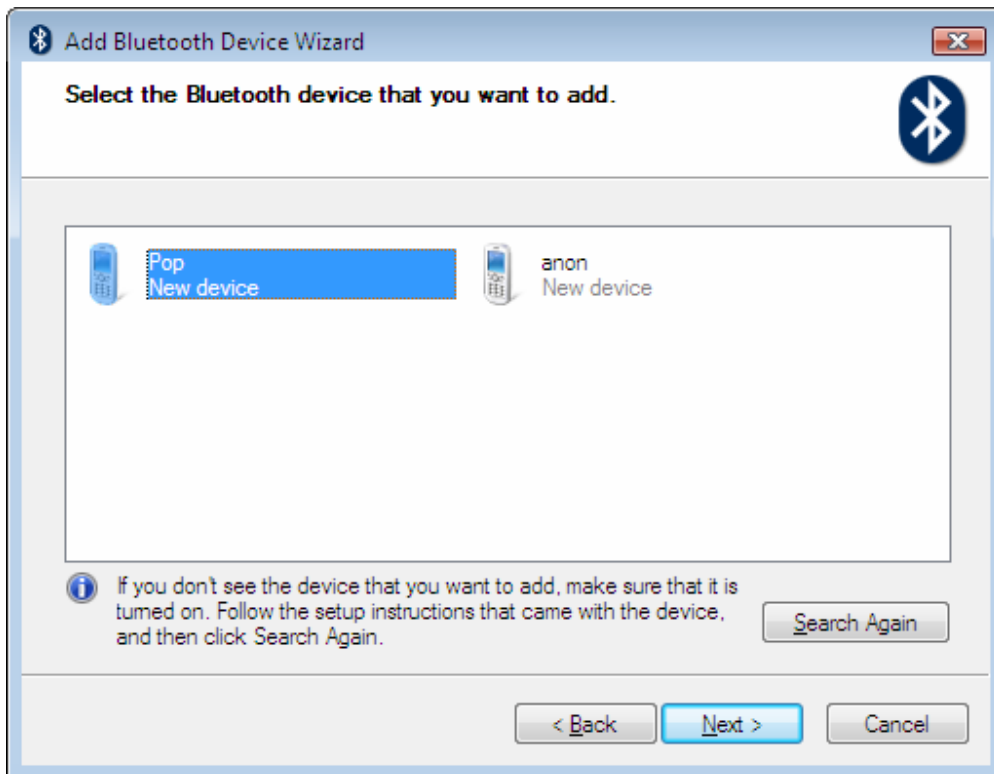
- จะปรากฏหน้าจอ Bluetooth Manager Software ของ Windows Vista



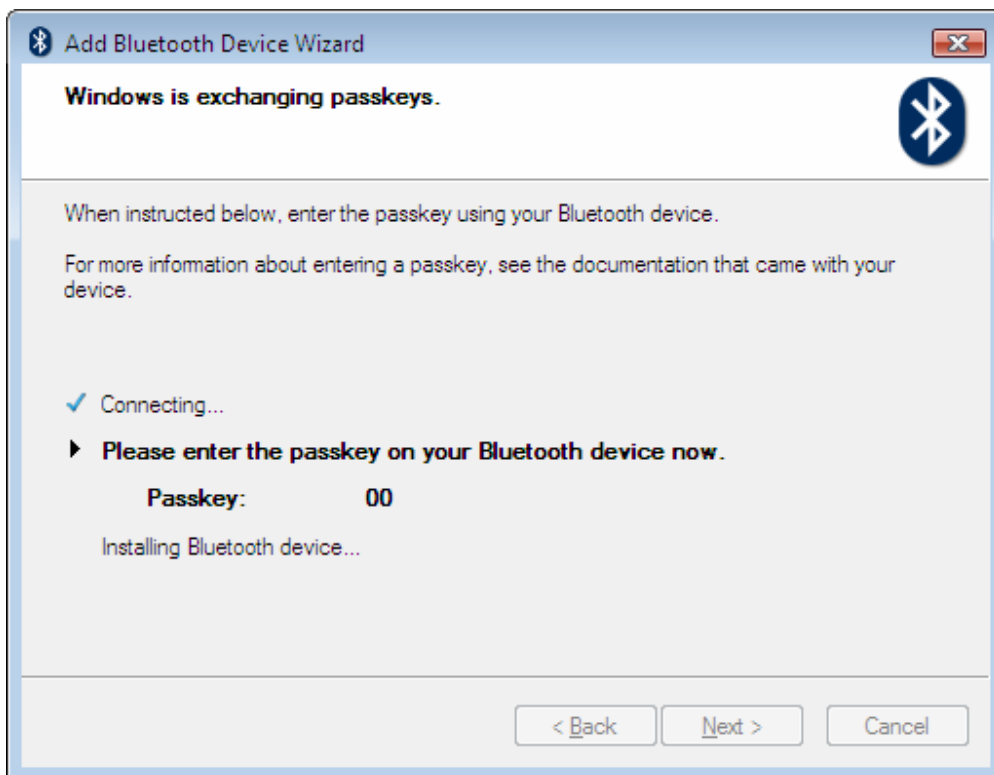
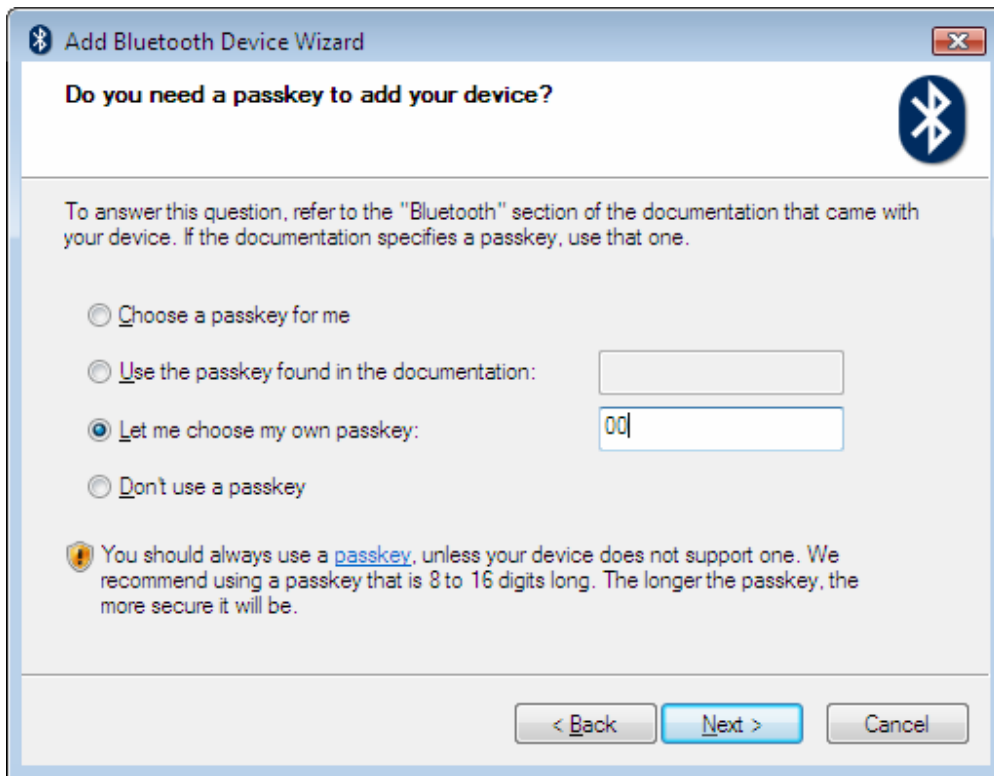
- เลือก add เพื่อเข้าสู่กระบวนการค้นหาและ pairing เมื่อปรากฏหน้าจอช่วยค้นหาให้เลือกตัวเลือกที่ "My device is setup and ready to be found" ด้วย จากนั้นคลิกที่ปุ่ม next

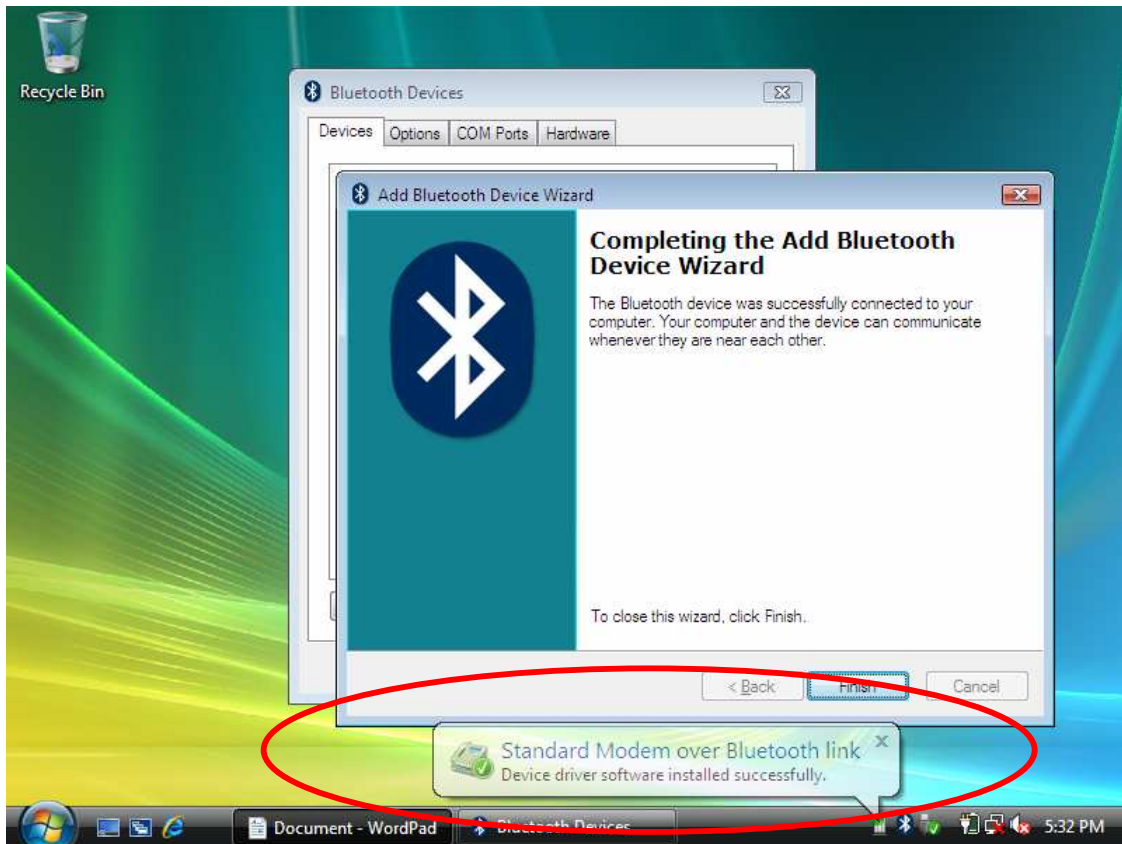


- ค้นหาอุปกรณ์ที่มีอยู่ โดยการเลือกที่ปุ่ม Search ระบบจะทำการหาอุปกรณ์จนเจอให้เลือกอุปกรณ์ที่เป็นโทรศัพท์ Samsung F679 และคลิกที่ปุ่ม Next

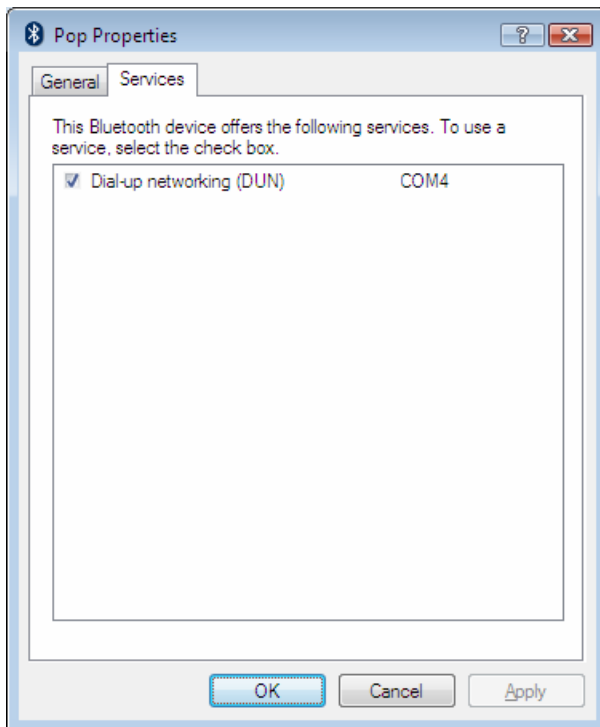
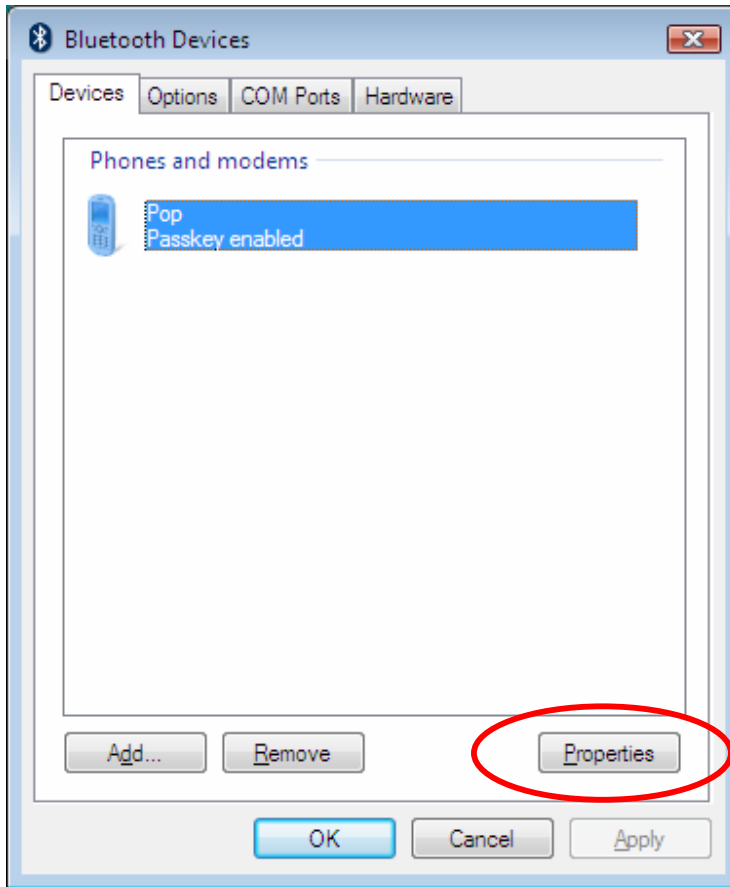


- ระบบจะเข้าสู่ Pairing process ให้เลือกตั้ง PIN สำหรับใช้ในการ Pairing เองโดยใช้ตัวเลือก **“Let me choose my own passkey”** และตั้งค่า PIN เอง แล้วเลือก Next ระบบจะทำการ Pairing กับ Samsung F679 ให้ใส่ PIN เดียวกันที่ Samsung F679 ทำจนเสร็จสิ้นกระบวนการโดยสมบูรณ์ แล้วเลือกที่ปุ่ม Finish

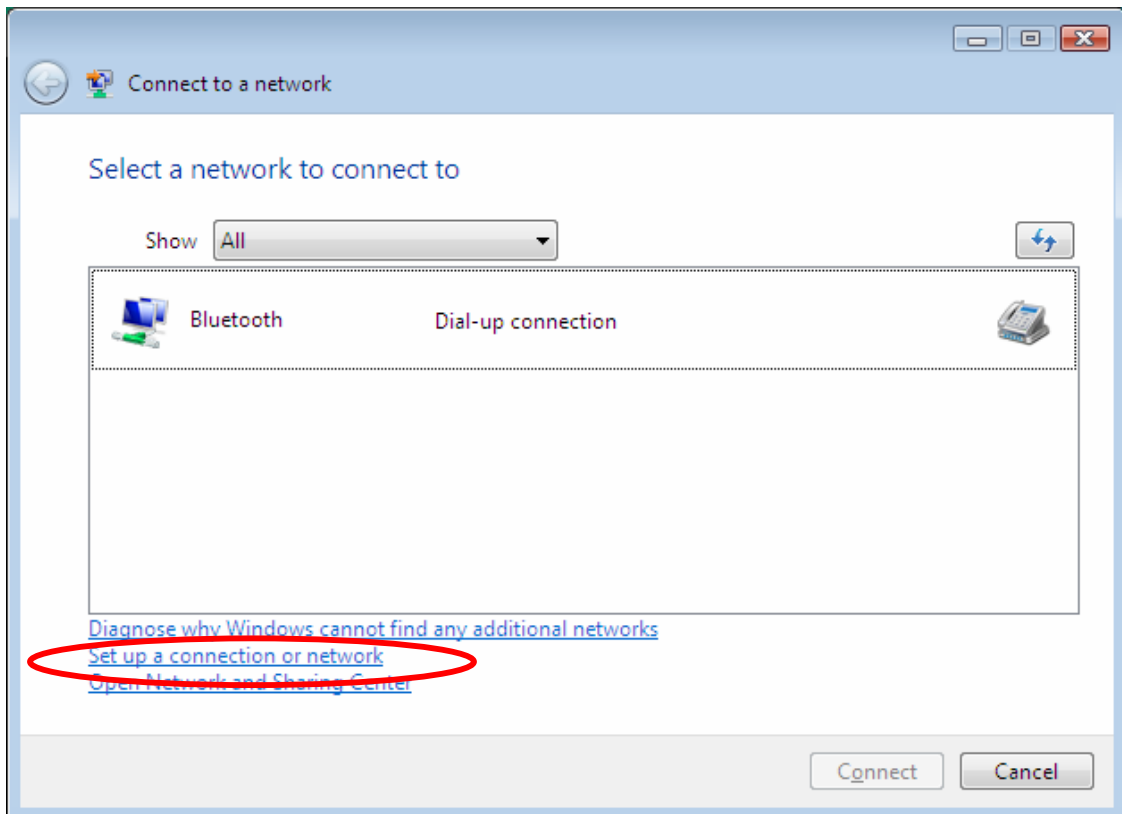




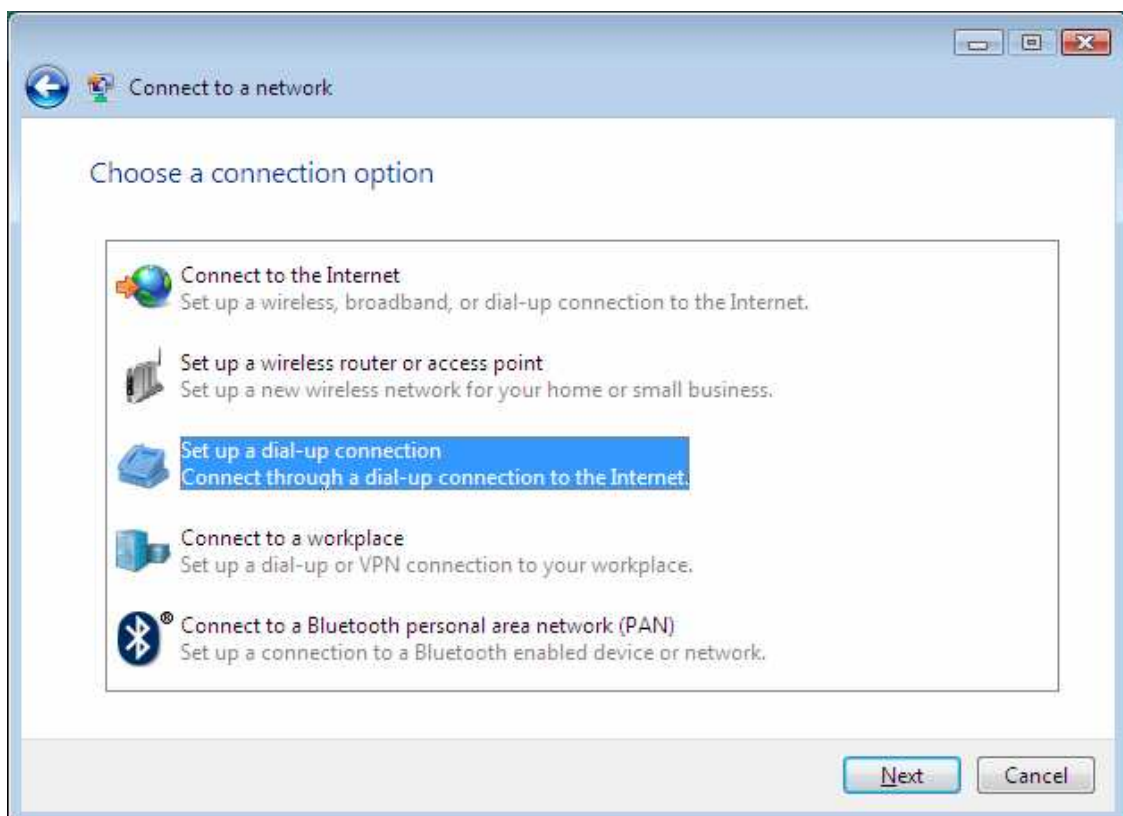
- ระบบจะมีการติดตั้ง **Standard Modem Over Bluetooth Link** ให้อัตโนมัติ ซึ่ง Standard Modem Over Bluetooth จะใช้ในการเชื่อมต่ออินเทอร์เน็ตแทนโมเด็มปกติ (ตรวจสอบจาก Device Manager ในส่วนของ Modem) จากนั้นจะแสดงหน้าจอ Device ให้ตรวจสอบว่ามีอุปกรณ์ที่ทำการ Pairing ปรากฏอยู่ด้วย เราสามารถตรวจสอบว่า F679 มี Dialup Networking Profile จริงหรือไม่โดยทำการเลือกที่ Properties

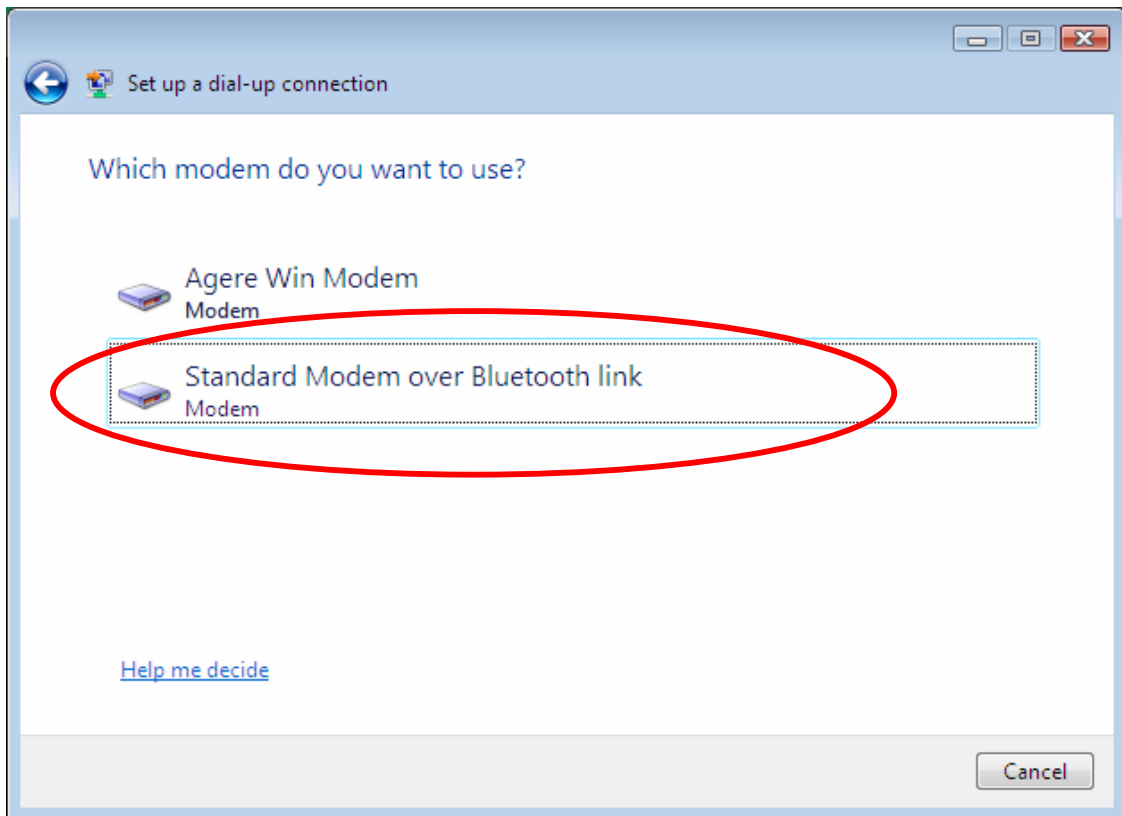


- ไปที่ปุ่ม Start (รูปสัญลักษณ์ Microsoft Windows) เมนู เลือก Connect to จะปรากฏหน้าจอ **Connect to a network** แล้วเลือก **setup a connection or network**



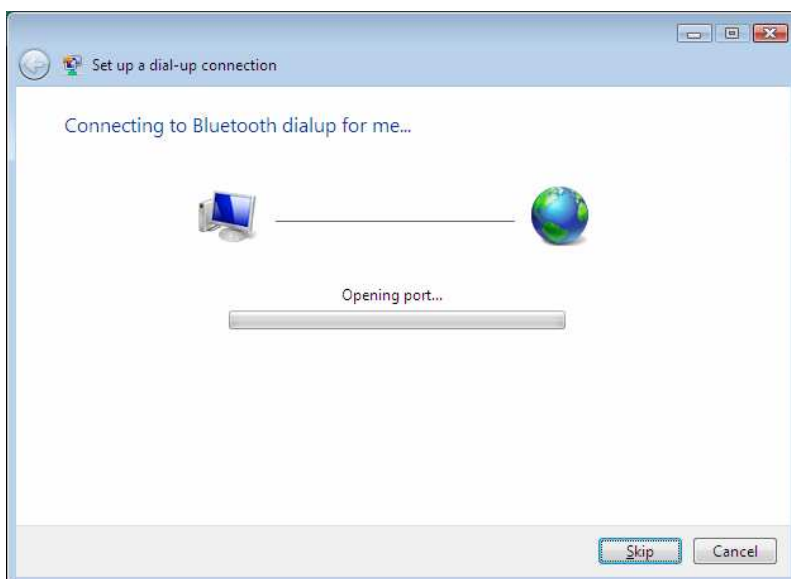
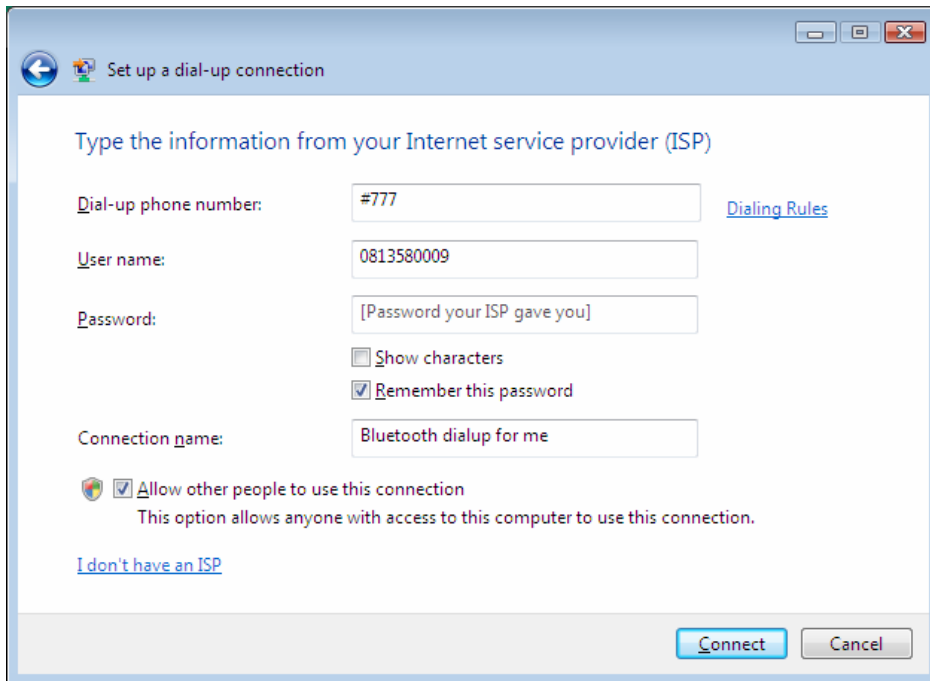
- จะปรากฏหน้าจอให้สร้าง Connection เลือก Setup a dial-up Connection แล้วเลือก Next จากนั้นเลือก Modem เป็น Standard Modem Over Bluetooth link





- ระบบจะให้ใส่ค่าเพื่อเชื่อมต่ออินเทอร์เน็ต ให้ใส่ดังนี้
 - **Dial-up Phone number** : #777
 - **Username**: เบอร์โทรศัพท์
 - **Password**: เบอร์โทรศัพท์
 - **Connection name**: ชื่ออะไรก็ได้
 - **เลือก remember password**

จากนั้นเลือก Connect เพื่อเชื่อมต่อ ถ้าการเชื่อมต่อสำเร็จจะขึ้นรูป
ด้านล่างให้สังเกตที่โทรศัพท์ Samsung F679 ด้วยว่ามีหน้าจอการ
รับส่งข้อมูลด้วยหรือไม่



- การยกเลิกการเชื่อมต่อ ทำได้โดยการคลิกขวาที่ตัว Connection ที่เชื่อมต่อทาง System Tray ด้านล่างขวาและเลือกที่ Disconnect from... ชื่อ connection ที่ได้ตั้งไว้ตอนสร้างข้างต้น

การถ่ายโอน Multimedia file โดยใช้ Bluetooth บน Samsung F679 กับ Microsoft Windows Vista

- ถ้าต้องการถ่ายโอน Multimedia File (รูปภาพ (JPG),วิดีโอแอม (MP4))จากตัวโทรศัพท์มายังเครื่องคอมพิวเตอร์ให้เลือกที่ **เมนู Send Files จาก Multimedia → Bluetooth → Data transfer จากเครื่องโทรศัพท์ Samsung F679**
- ถ้าต้องการถ่ายโอน Multimedia file จาก Computer มายังโทรศัพท์โดยผ่าน Bluetooth ให้ศึกษาจากคู่มือของ Microsoft Windows Vista

หมายเหตุ: กรณีถ่ายโอนข้อมูลของ Samsung F679 โดยผ่านสาย USB ต้องผ่านโปรแกรม PC Manager 2.0W โดยคู่มือสามารถ Download ได้จาก Hutch Download Website (<http://www.hutch.co.th/download>)