

Internet Connection Instruction for Samsung SCH-M519 via USB Cable

การเชื่อมต่ออินเทอร์เน็ตโดยใช้ Samsung SCH-M519 ผ่านทางสาย USB จะต้องทำตามขั้นตอนใหญ่ทั้งหมด 2 ส่วน ดังต่อไปนี้

- 1.การติดตั้งไดรฟ์เวอร์ของ Samsung (ข้อที่ 1-3)
- 2.การสร้าง Connection เพื่อใช้ในการเชื่อมต่ออินเทอร์เน็ต (ข้อที่ 4-14)

ข้อควรทราบ

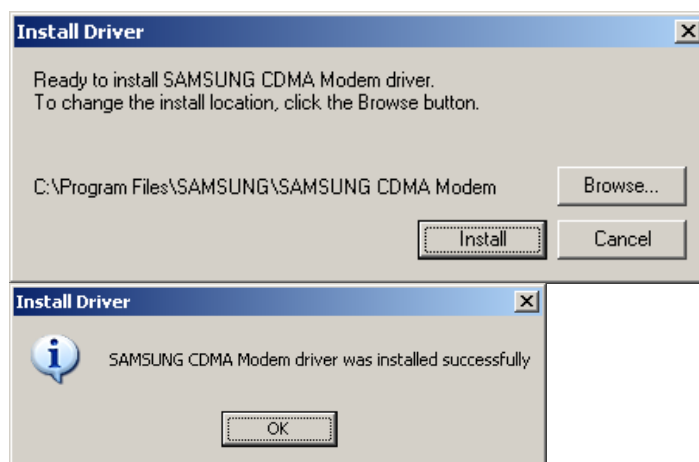
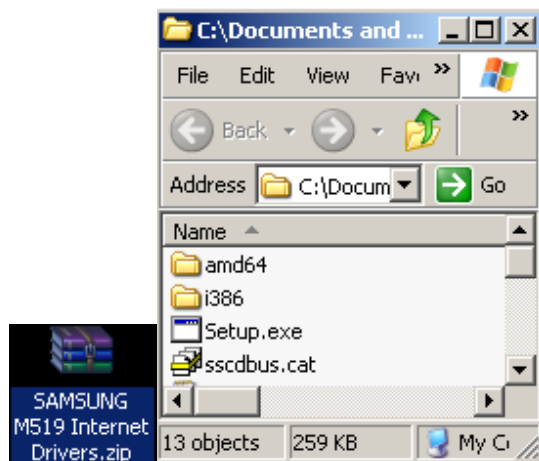
- การติดตั้ง Samsung ไดรฟ์เวอร์เพื่อเชื่อมต่ออินเทอร์เน็ตสามารถทำได้โดยการติดตั้งเฉพาะไดรฟ์เวอร์เพื่อเชื่อมต่ออินเทอร์เน็ตเท่านั้น (โดยดาวน์โหลดผ่านทาง Hutch download web site) หรือ สามารถติดตั้งผ่านทางตัวโปรแกรม Samsung New PC Studio ก็ได้ โดยถ้าเลือกติดตั้งโปรแกรม Samsung New PC Studio ในตัวโปรแกรมก็จะรวมเอาทั้งไดรฟ์เวอร์ที่เชื่อมต่ออินเทอร์เน็ตและโปรแกรมสำหรับการโอนถ่ายข้อมูลไว้ด้วย
- Samsung ไดรฟ์เวอร์เพื่อเชื่อมต่ออินเทอร์เน็ตสามารถใช้งานร่วมกับ Microsoft windows 2000 (SP4)/XP (SP2) และ Microsoft windows Vista/7 ได้เท่านั้น
- ในการเชื่อมต่อต้องทำการเชื่อมต่อผ่านสาย USB Data Cable ซึ่งสามารถหาซื้อสายได้จากร้านสาขาชั้นชุง โดยสามารถใช้สายเคเบิลของ Samsung SGH-G810ทดแทนได้ หรือซื้อผ่าน web site www.thaidatalink.com โดยเลือกสายรุ่นที่ใช้กับ Samsung SCH-F309 ก็สามารถใช้ได้เช่นกัน

วิธีการติดตั้งและเชื่อมต่ออินเทอร์เน็ตสำหรับ Samsung SCH-M519 (ใช้ Microsoft Windows XP เป็นตัวอย่าง)

1. กรุณาลเลือกติดตั้งเฉพาะไดรฟ์เวอร์ที่เชื่อมต่ออินเทอร์เน็ตอย่างเดียวให้ทำการดาวน์โหลดไฟล์ผ่าน

www.hutch.co.th/download หลังจากได้ไฟล์มาแล้วให้ทำการแตกไฟล์ลงในโฟลเดอร์แยก แล้วคลิกที่ไฟล์ setup.exe เพื่อ

ติดตั้ง เมื่อติดตั้งเสร็จเรียบร้อยแล้วให้ restart เครื่องคอมพิวเตอร์



รูปที่ 1

กรณีที่ทำการติดตั้ง Samsung New PC Studio ไว้แล้วให้ข้ามไปยังขั้นตอนถัดไปได้ทันที

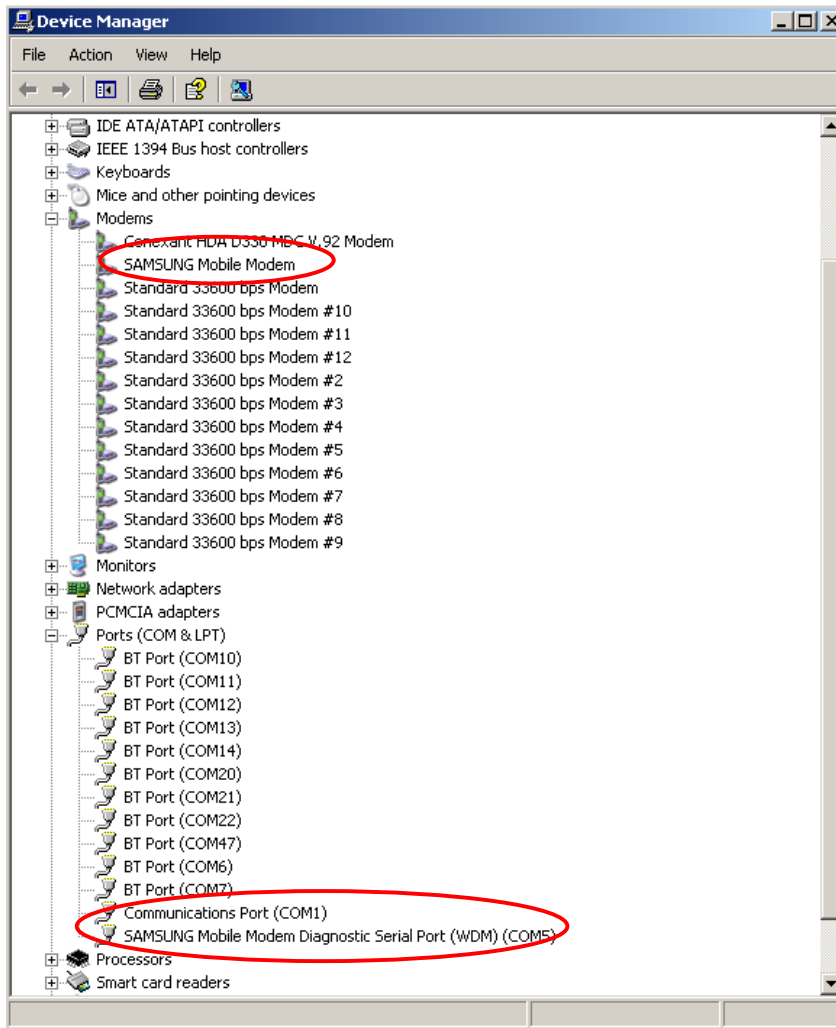
2.ทำการเสียบสายเคเบิ้ลระหว่างตัวโทรศัพท์กับเครื่องคอมพิวเตอร์ โดยหลังจากเสียบสายเคเบิ้ล ที่เครื่องโทรศัพท์อาจจะปรากฏหน้าจอให้เลือกโหมดการใช้งาน ให้เลือกเป็น Samsung PC studio จากนั้นที่เครื่องคอมพิวเตอร์จะขึ้นว่าพบอุปกรณ์ใหม่ให้รออนการตั้งขึ้นว่าพร้อมใช้งาน



รูปที่ 2

3.เข้าไปดูใน Device Manager จะพบรายการที่เพิ่มขึ้นใหม่อีก 2 รายการข้างล่างนี้ จึงจะถือว่าการลงไดรฟ์เวอร์เสร็จสมบูรณ์

- Samsung Mobile Phone Modem ในหมวด Modems
- Samsung Mobile Phone Composite Device ในหมวด USB Controllers



รูปที่ 3

(เราสามารถเข้าถึง Device Manager จาก Control panel → system → ไปที่ Hardware tab แล้วเลือกปุ่ม Device manager)

การสร้าง Connection เพื่อเชื่อมต่ออินเทอร์เน็ต

4.เลือก Network Connections -> Create a new connection เพื่อสร้างไฟล์สำหรับการเชื่อมต่อ



รูปที่ 4

5.กด Next



รูปที่ 5

6.เลือก Connect to the Internet แล้วกด Next



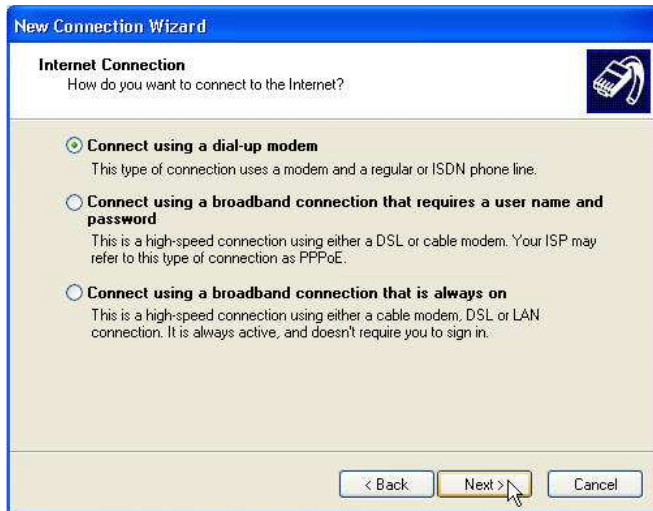
รูปที่ 6

7.เลือก Set up my connection manually แล้วกด Next



รูปที่ 7

8.เลือก Connect using a dial-up modem แล้วกด Next



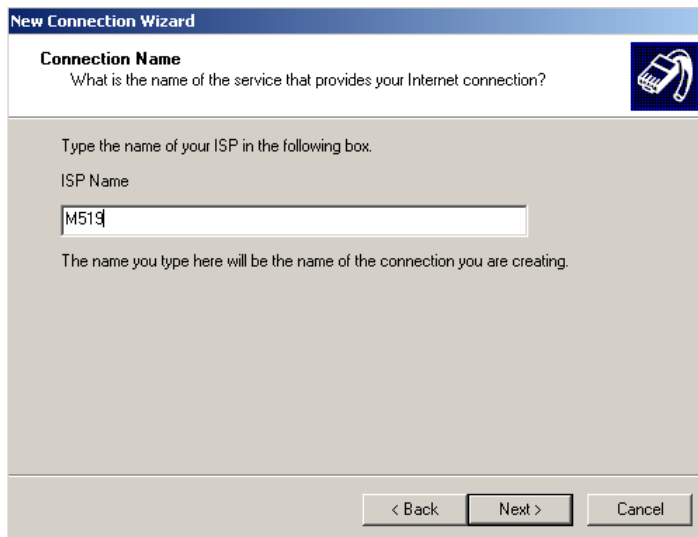
รูปข้อ 8

9.หน้านี้จะปรากฏในกรณีคอมพิวเตอร์มีไดรฟ์เวอร์ของโมเด็มมากกว่า 1 ดังนั้นให้เลือกโมเด็มที่ต้องการเชื่อมต่อ (Samsung CDMA Modem) เพียงตัวเดียวเท่านั้นแล้วกด Next



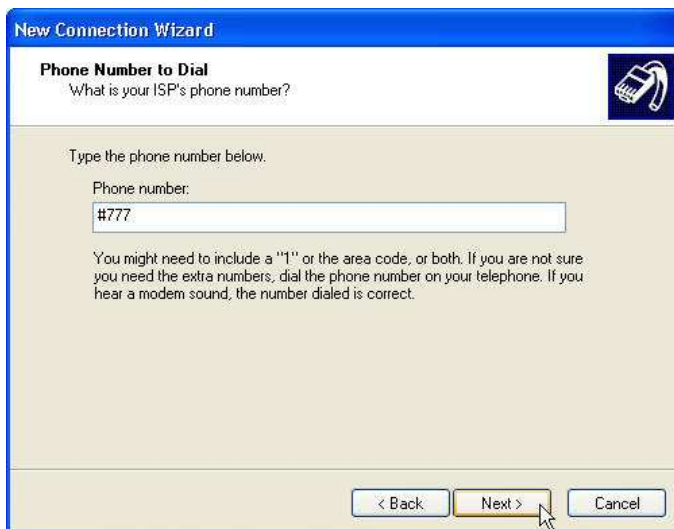
รูปข้อ 9

10. ใส่ชื่อสำหรับการเชื่อมต่อ แล้วกด Next



รูปข้อ 10

11. ใส่หมายเลขโทรศัพท์ที่ใช้เชื่อมต่อ แล้วกด Next (สำหรับฮัทเจ้ใช้ #777 หมายเลขเดียว)



รูปข้อ 11

12.15 Username และ Password (สำหรับอินเทอร์เน็ตจะใช้ Username = หมายเลขโทรศัพท์ และ Password = หมายเลขโทรศัพท์)

- 12.1 เลือก "Use this account name and password when anyone connects to the Internet from this computer" เพื่อบันทึก username กับ password สำหรับการเข้าในครั้งต่อไป
- 12.2 เลือก "Make this the default Internet connection" เพื่อเชื่อมต่อด้วย connection นี้ก่อนเสมอ
- 12.3 เลือก "Turn on Internet connection Firewall for this connection" เพื่อเปิด Firewall สำหรับ connection นี้ (ไม่ควรเลือก เพราะอาจเกิดปัญหาในการเชื่อมต่อ)

เมื่อเลือกเสร็จเรียบร้อยแล้วให้กด Next เพื่อทำงานในขั้นต่อไป

New Connection Wizard

Internet Account Information
You will need an account name and password to sign in to your Internet account.

Type an ISP account name and password, then write down this information and store it in a safe place. (If you have forgotten an existing account name or password, contact your ISP.)

User name:

Password:

Confirm password:

Use this account name and password when anyone connects to the Internet from this computer

Make this the default Internet connection

Turn on Internet Connection Firewall for this connection

< Back Next > Cancel

รูปข้อ 12

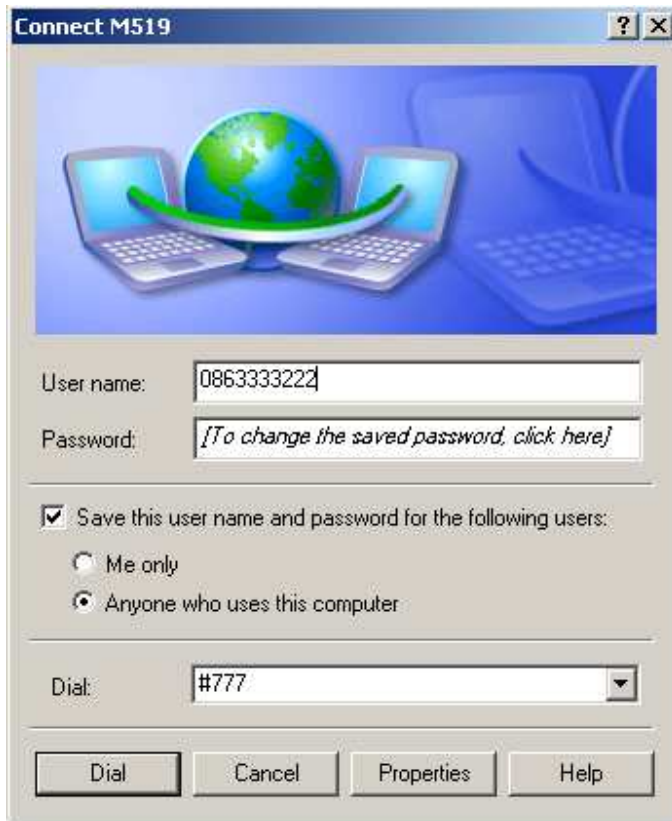
13.เมื่อสร้างการเชื่อมต่อสำหรับ Samsung SCH-M519 เสร็จเรียบร้อยแล้ว กด Finish เพื่อยืนยัน

- เลือก "Add a shortcut to this connection to my desktop" เพื่อสร้างไอคอนการเชื่อมต่อไว้ที่ หน้า Desktop



รูปที่ 13

14.กด Dial เพื่อเชื่อมต่ออินเทอร์เน็ตผ่านโทรศัพท์ Samsung SCH-M519



รูปที่ 14