

เอกสารแนะนำการเชื่อมต่ออินเทอร์เน็ต
ระหว่าง Sanyo Data cable กับ Mac OS X™

Recommendation document for
Internet Connecting between Sanyo data cable and Mac OS X™

Hutchison CAT Wireless Multimedia Co Ltd.,

วิธีการเชื่อมต่ออินเทอร์เน็ตผ่าน SANYO Data cable กับ Mac OS X™

(How-to Connect internet by Sanyo Data cable with Mac OS X™)

ซอฟต์แวร์ที่ต้องการ (Software Requirement)

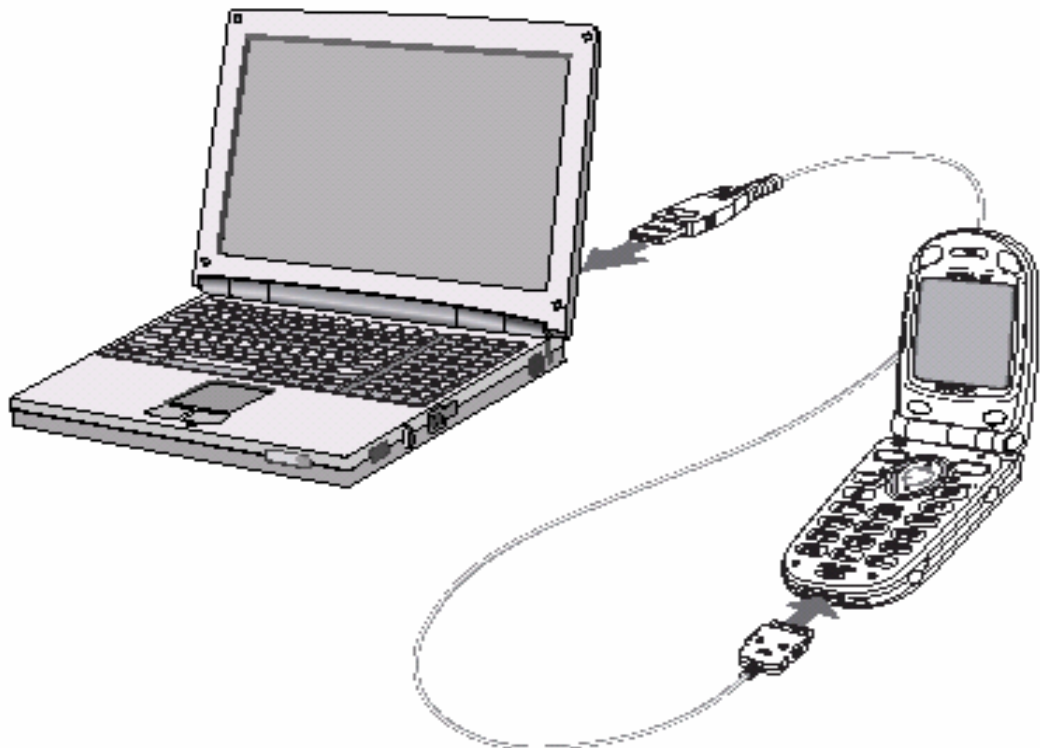
- ระบบปฏิบัติการ Mac OS X™ (version 10.3 or later)

อุปกรณ์ที่ต้องการ (Hardware Requirement)

- Sanyo Data Cable (หาซื้อจาก Hutch shop)
- Sanyo 550/588
- เปิดบริการ Wireless broadband กับ Hutch shop หรือ Contact Hutch
- Sanyo 550/588 Desktop Charger (optional)

ขั้นตอนการติดตั้ง Sanyo Data Cable กับ Mac OS X

- เปิดโทรศัพท์ Sanyo ทำการเสียบอุปกรณ์ Sanyo Data cable กับเครื่อง Macintosh ดังรูป



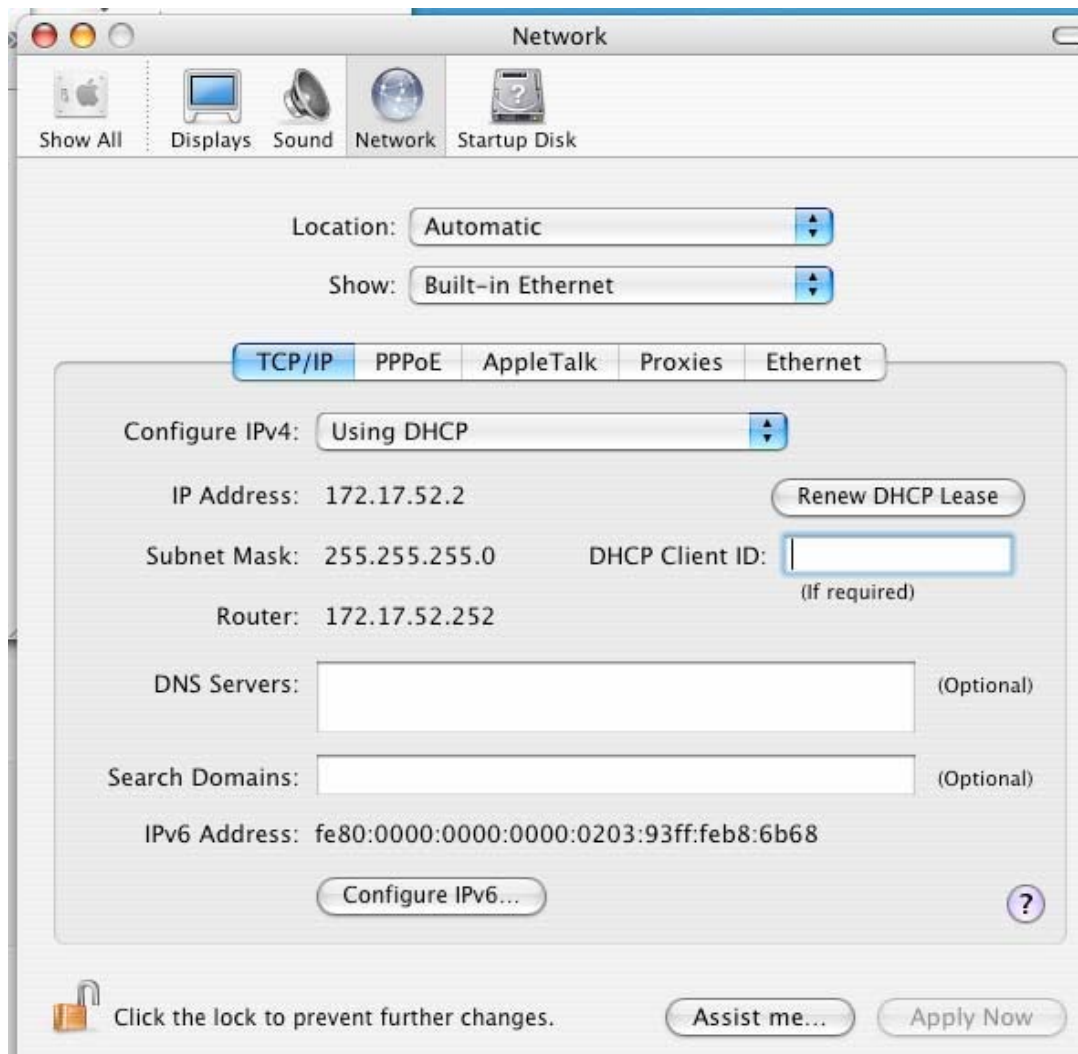
- เลือกที่ System preferences จากเมนูหลักของ OS X จะได้นหน้าต่างดังรูป



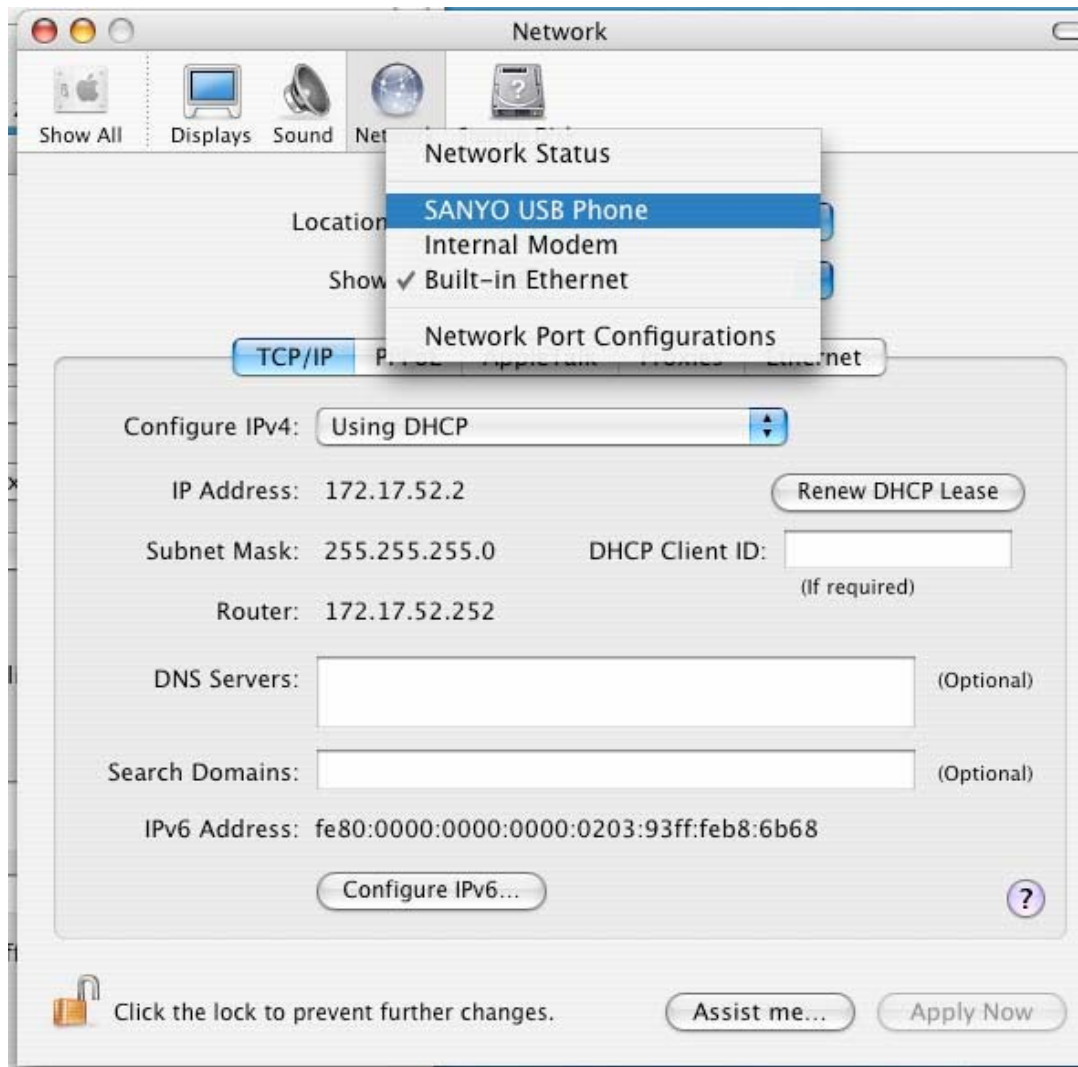
- คลิกที่ไอคอน Network ดังรูป



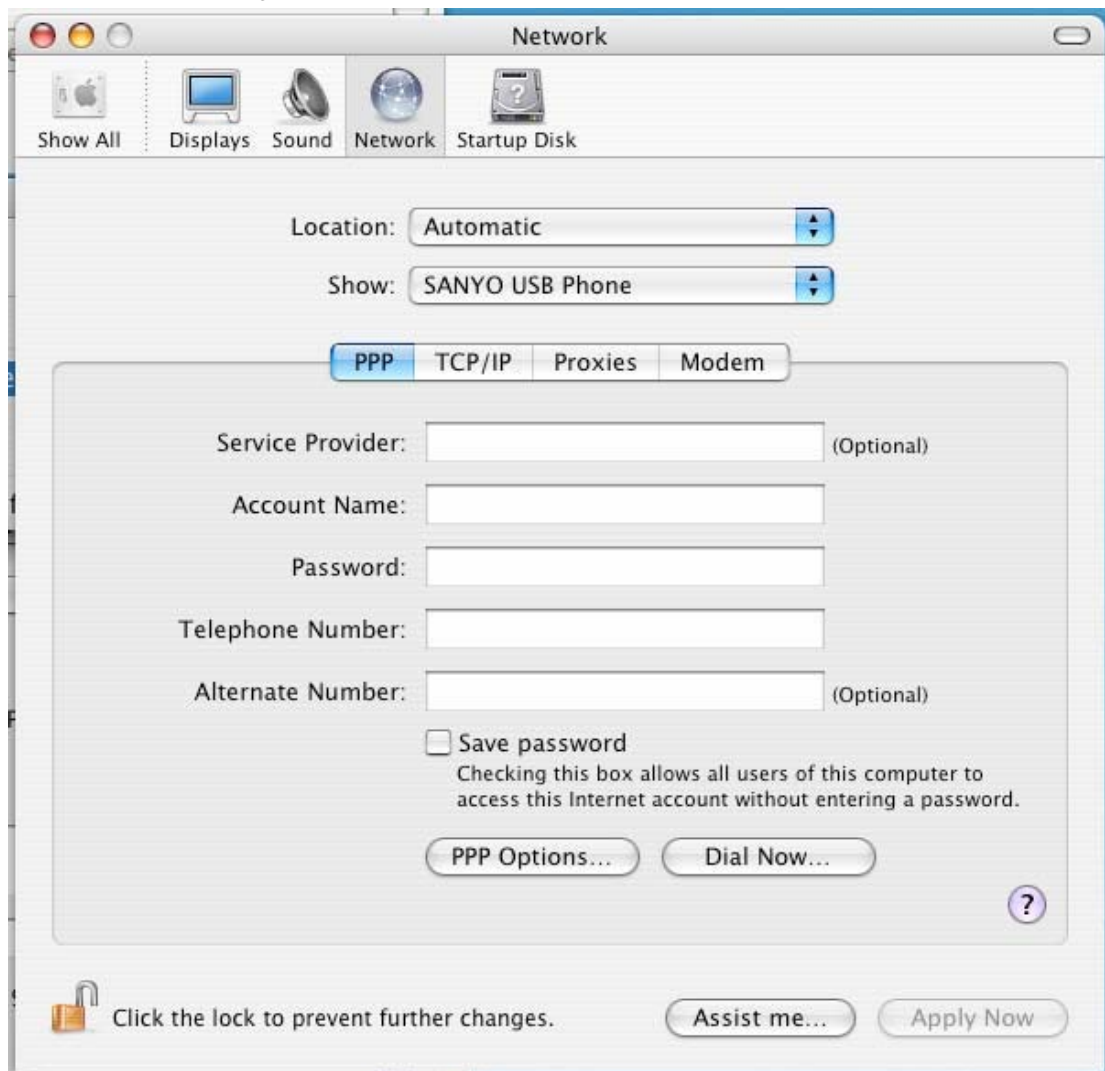
- จะมีหน้าจอของ Network connection ขึ้นมา



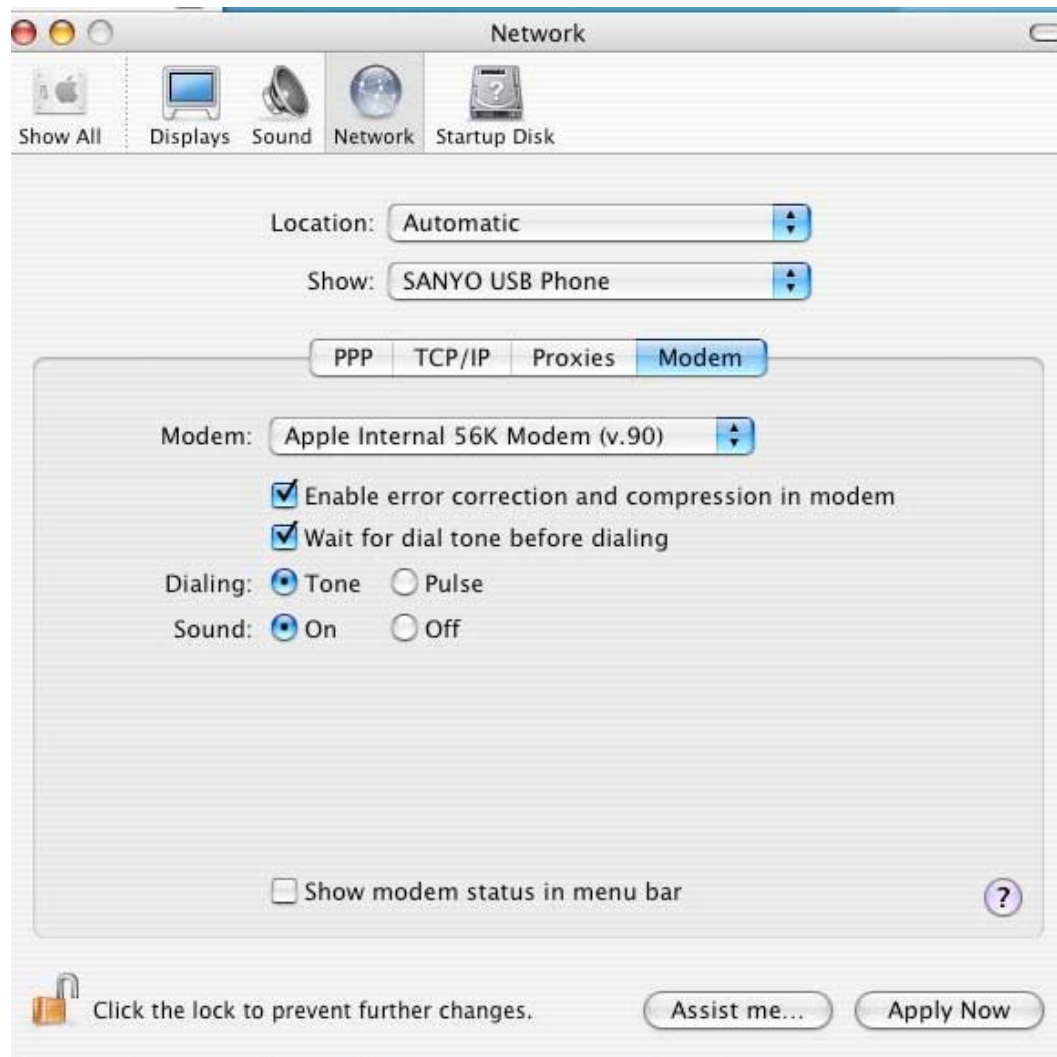
- เลือกที่ Show dropdown-list จะปรากฏอุปกรณ์ที่ระบบปฏิบัติการตรวจสอบได้ให้เลือก **Sanyo USB Phone**

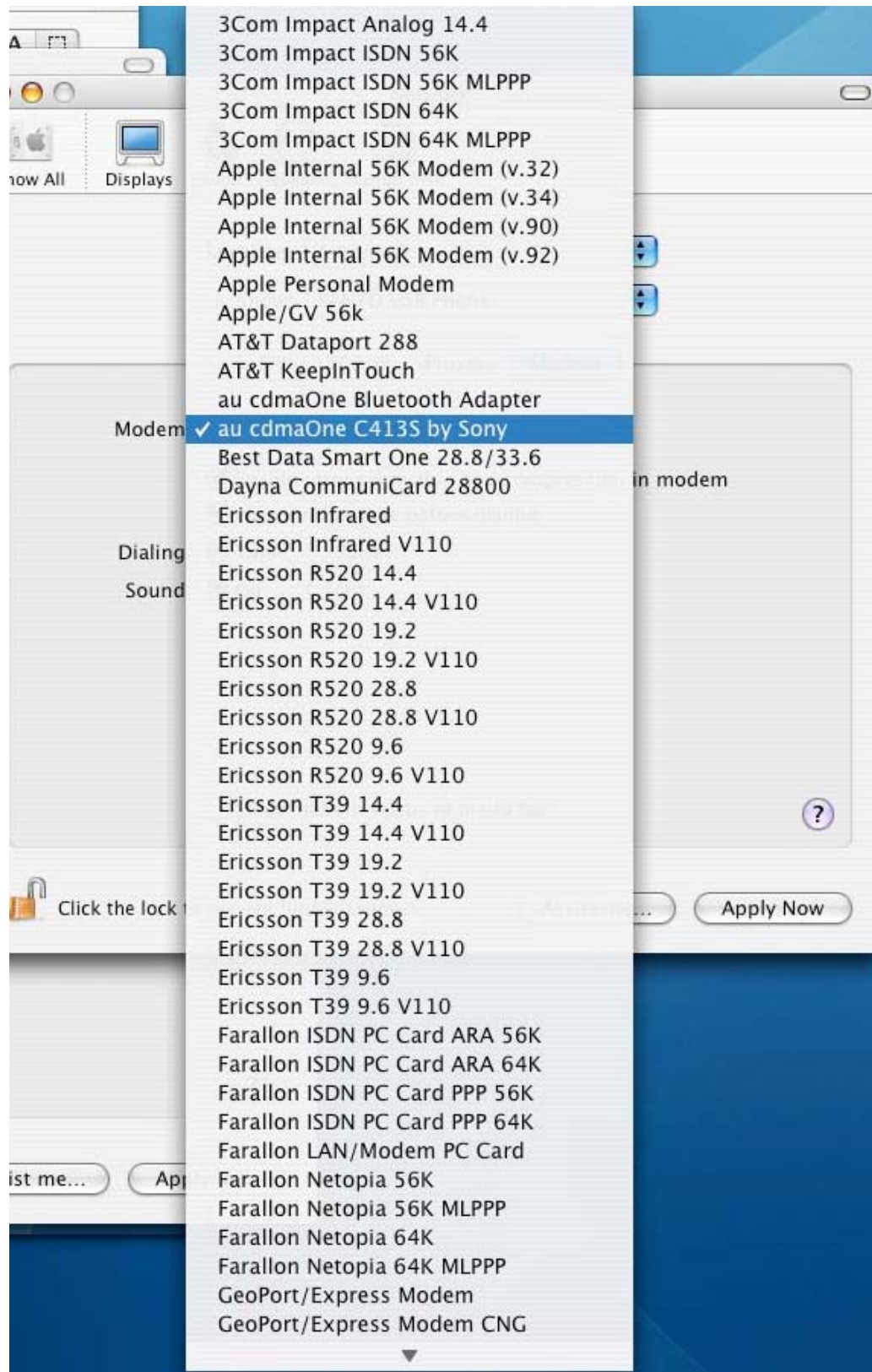


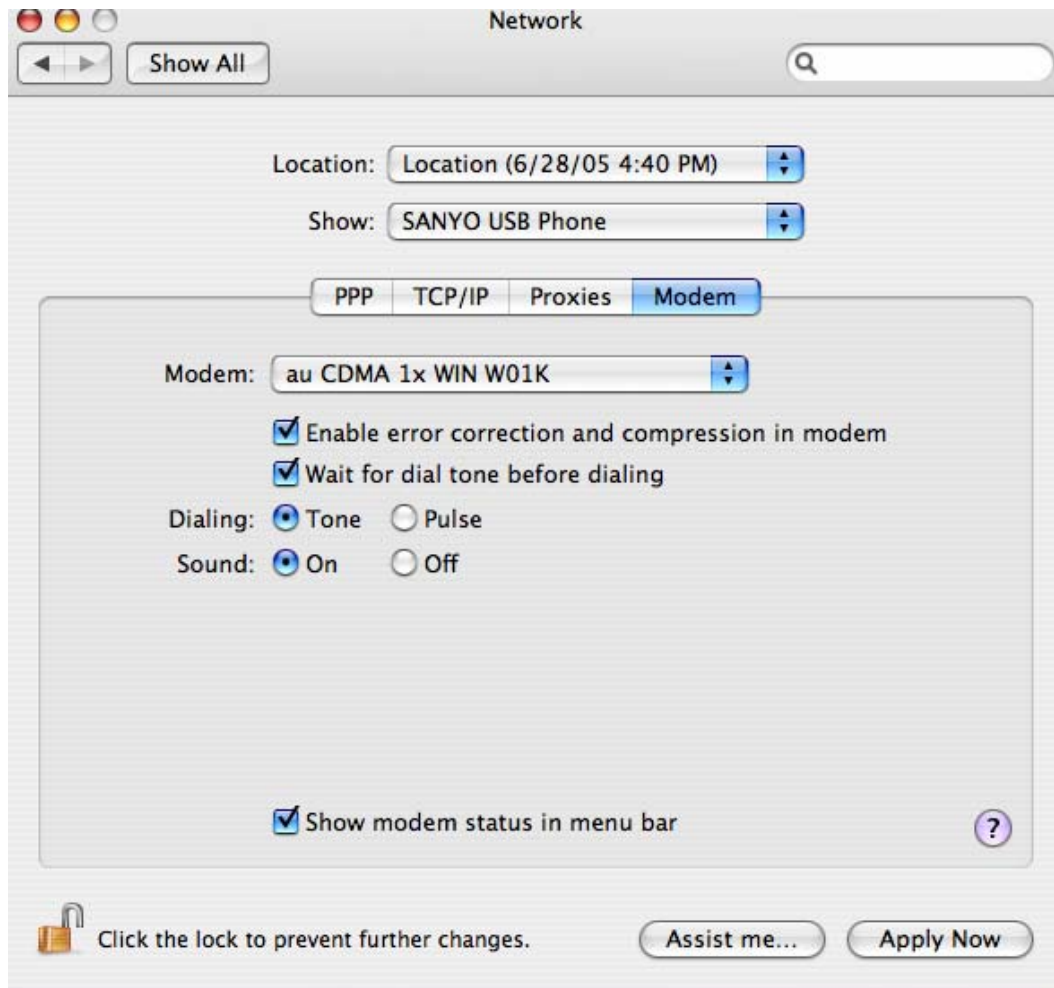
- จะได้น้ำจอตงรูป

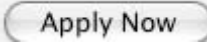


- จากนั้นคลิกที่ปุ่ม Modem แล้วเลือกในส่วนของ Modem drop-down list เลือก Modem ชื่อว่า “au CDMAone C413S by sony” หรือ “au CDMA 1X Win W01K” เท่านั้นโดยยกค่าต่างๆตามมาตรฐานตามรูปด้านล่าง

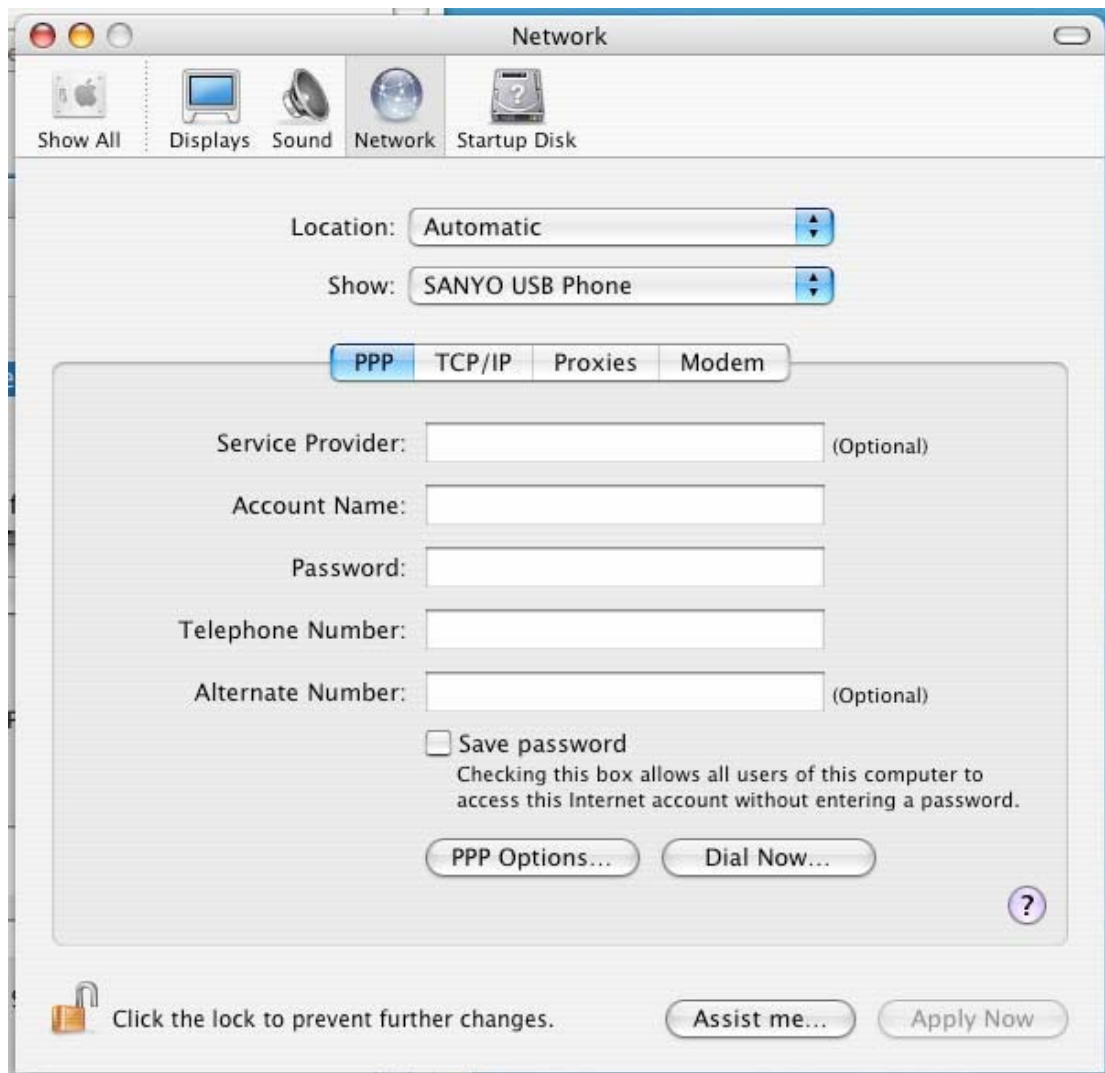




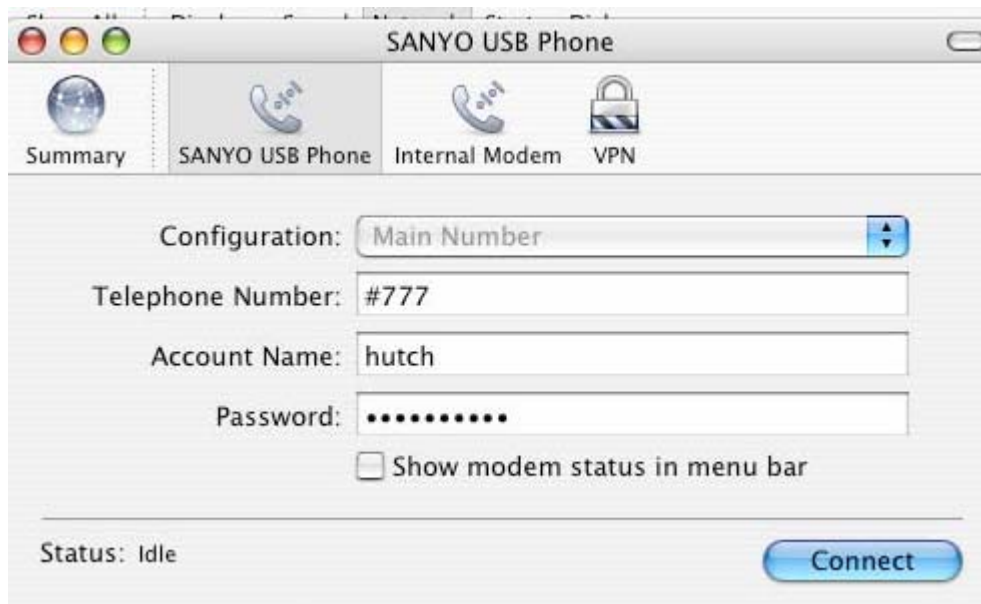



- คลิกที่ปุ่ม **apply now**  เพื่อเก็บค่าสำหรับใช้ในครั้งต่อไป

- คลิกกลับไปที่ปุ่ม PPP เพื่อทำการตั้งค่าหมายเลขโทรศัพท์และผู้ใช้งานโดย
ช่อง **Account name** ใส่ค่า **hutch**
ช่อง **Password** ใส่ค่า **hutch**
ช่อง **Telephone number** ใส่ค่า **#777**
คลิกที่ช่อง Save Password เพื่อเก็บค่า



- หลังจากใส่ค่าแล้วให้คลิกที่ปุ่ม dial now...  จะปรากฏหน้าจอเพื่อเตรียมเชื่อมต่อเข้าอินเทอร์เน็ตดังรูป ให้ใส่ค่าดังนี้
ช่อง **Account name** ใส่ค่า **hutch**
ช่อง **Password** ใส่ค่า **hutch**
ช่อง **Telephone number** ใส่ค่า **#777**
แล้วคลิกที่ check box ที่บอกว่า show modem status in menu bar เพื่อให้แสดงสถานะของการเชื่อมต่อ



- คลิกที่ปุ่ม connect  เพื่อเชื่อมต่ออินเทอร์เน็ตถ้าสามารถเชื่อมต่อได้จะปรากฏหน้าจอแสดงสถานะการเชื่อมต่อ หลังจากนั้นก็สามารถออกอินเทอร์เน็ตได้แล้ว



***หมายเหตุ** ถ้าไม่สามารถเชื่อมต่อได้ให้ลองตรวจสอบดังนี้

-ตรวจสอบว่าสามารถมองเห็น modem ที่เป็น Sanyo USB phone ได้หรือไม่จาก **Show:** drop-down list

-ถ้าไม่สามารถเชื่อมต่อได้ให้ลองทำการถอดอุปกรณ์แล้วใส่เข้าไปใหม่ แล้วลองเชื่อมต่อใหม่