

Wireless Broadband Data Access
With SANYO 550/588
For Microsoft Windows™ XP

Step by Step User Manual

Update: 03 December 2004
Hutchison CAT Wireless Multimedia Co.,Ltd

Wireless Broadband Data Access with SANYO 550/588 page 2 of 24

Wireless Broadband SANYO Data Access
Data Access Connection By Sanyo 550/588
For Windows XP

คู่มือการติดตั้งและใช้งาน Data access จากเครื่อง Sanyo 550/588 กับ Microsoft Windows XP

ความต้องการอุปกรณ์พื้นฐาน

1. โทรศัพท์ Real ที่สนับสนุน Data access คือ **Sanyo 550** หรือ **588** และเปิดบริการใน Tier Real เท่านั้น





รูปแสดงหัวเชื่อมต่อ Data Cable ฝั่งซ้ายเป็น USB interface ที่เชื่อมกับคอมพิวเตอร์ ฝั่งขวาเชื่อมต่อ
ที่โทรศัพท์ SANYO

3. อุปกรณ์ที่ใช้ในการเชื่อมต่ออินเทอร์เน็ตคือ Notebook, Tablet PC, Desktop PC ที่มี USB Interface (Pocket PC ยังไม่สนับสนุนในขณะนี้)

4. Desktop Charger สำหรับ Sanyo เป็นอุปกรณ์เสริมที่ลูกค้าต้องซื้อเพิ่มเติมเพื่อให้มีไฟเลี้ยงตลอดเวลาที่เล่นอินเทอร์เน็ต-

ความต้องการในส่วนของ Software

1. Operating System (OS) ซึ่งติดตั้งในอุปกรณ์ Notebook, Desktop PC, Tablet PC โดยต้องใช้ OS ตัวใดตัวหนึ่ง

ดังต่อไปนี้ Windows XP, Windows 2000, Windows 98/ME, Windows 2003

2. USB Modem Drivers สำหรับติดตั้งใน Operating System โดยจะให้มาพร้อมกับ Sanyo Data cable

เมื่อลูกค้าซื้อจาก Hutch Shop

ความต้องการในส่วนของบริษัท Data access

ลูกค้าต้องขอเปิดบริการ การใช้ Data access โดยเปิดจาก 1128 หรือติดต่อที่ Hutch Shop

การติดตั้งจะต้องติดตั้งตามลำดับขั้นตาม 4 ขั้นตอนใหญ่ๆคือ

- การติดตั้ง SANYO USB Driver เพื่อให้ระบบปฏิบัติการ Windows สามารถมองเห็น โทรศัพท์เป็นเสมือน Modem
- การตรวจสอบว่าระบบปฏิบัติการ Windows สามารถเห็น โทรศัพท์ SANYO เป็น Modem ได้หรือไม่หลังติดตั้ง SANYO USB Driver ไปแล้ว
- การสร้าง Connection เพื่อเชื่อมต่ออินเทอร์เน็ตโดยผ่านตัวโทรศัพท์ SANYO
- การตรวจสอบการเชื่อมต่ออินเทอร์เน็ตว่าสามารถเชื่อมต่อได้จริงหรือไม่หลังจากการเชื่อมต่อผ่าน connection ได้สำเร็จ

*เมื่อทำการติดตั้ง SANYO USB Drivers ในครั้งแรกจนสำเร็จตามขั้นตอนแล้วในครั้งถัดไปไม่จำเป็นต้องติดตั้งซ้ำอีกครั้ง เมื่อนำโทรศัพท์มาเชื่อมต่อก็สามารถทำการเชื่อมต่ออินเทอร์เน็ตได้ทันที

*SANYO USB Drivers ติดตั้งเพียงครั้งเดียวสามารถใช้กับโทรศัพท์ได้ทั้งรุ่น SANYO 550/588 เหมือนกัน

Wireless Broadband Data Access with SANYO 550/588 page 6 of 24

การติดตั้ง SANYO USB Driver เพื่อให้ระบบปฏิบัติการ Windows สามารถมองเห็นโทรศัพท์เป็น
เสมือน Modem

การติดตั้งให้ทำตามขั้นตอนดังต่อไปนี้ (Installation Instruction)

1. ให้ทำการเชื่อมต่ออุปกรณ์ดังรูป



2. จากนั้นเครื่องคอมพิวเตอร์ จะถามหา Driver โดยจะแสดง Dialog box โดยถ้าเป็น Windows XP Service Pack 2 จะแสดงหน้าจอให้ค้นหาผ่านทาง Windows Update ให้เลือก 'No, not this time' หลังจากนั้นให้เลือก **Next** แต่ถ้าเป็น Windows XP Service Pack 1a หรือต่ำกว่าจะไม่มีหน้าจอนี้ขึ้นมา ให้ข้ามขั้นตอนนี้ไปได้



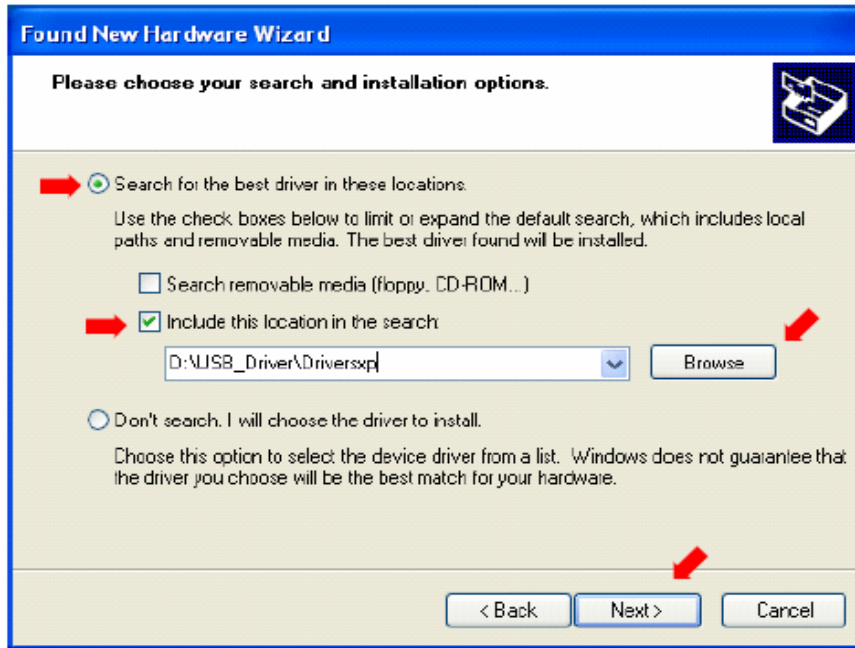
5. จะปรากฏหน้าจอเหมือนในรูปให้เลือก “Install from a list or specific location (Advanced)” แล้วเลือก **Next**



Wireless Broadband Data Access with SANYO 550/588 page 8 of 24

6. เมื่อปรากฏหน้าจอ “Please choose your search and installation options” ให้เลือกที่ “Search. For best drivers in these locations” ออปชันแล้วเลือกเฉพาะตัวเลือก “include this location in the search” แล้วคลิกปุ่ม Browse... เพื่อเลือก drivers Windows XP ในแผ่น CD-ROM โดยมาตรฐานจะอยู่ใน Path <CD-Drive>:\Usb drivers\Usb drivers\Drivers\WindowsXP&ME หลังจากนั้นเลือก

Next



7. หลังจากนั้นระบบจะทำการติดตั้ง drivers ให้อัตโนมัติตั้งรูป

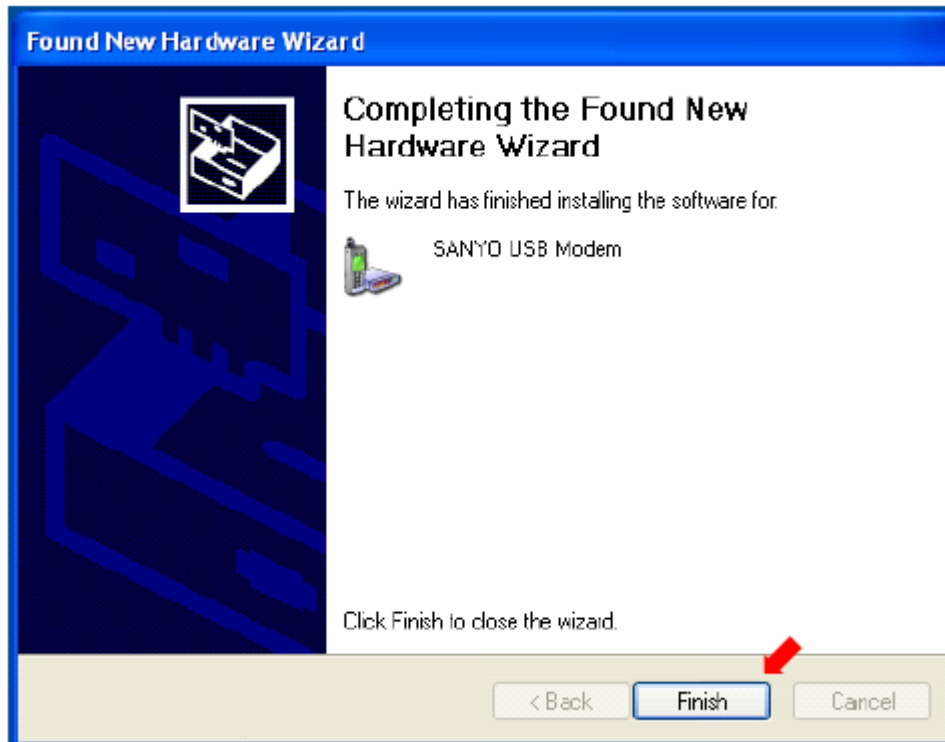


Wireless Broadband Data Access with SANYO 550/588
page 9 of 24

8. ระบบจะแสดงหน้าต่าง เพื่อยืนยันการติดตั้ง Drivers ให้เลือก 'Continue Anyway'



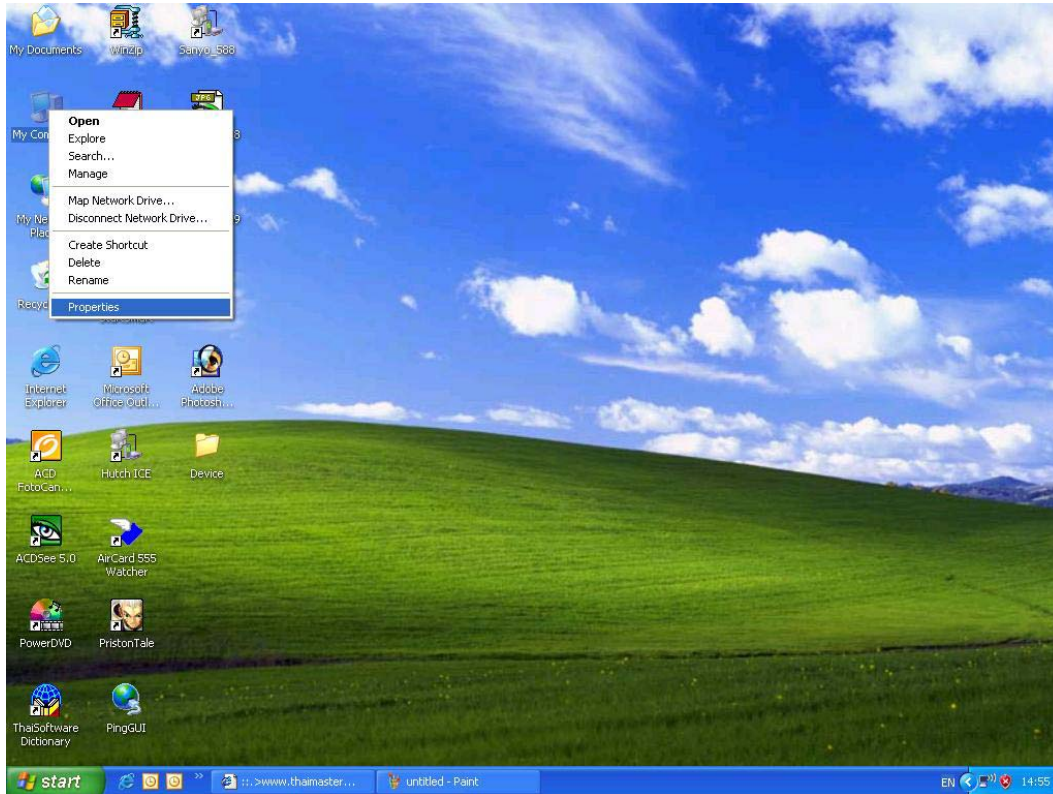
9. หลังจากนั้นระบบจะติดตั้ง drivers ให้จนสำเร็จ

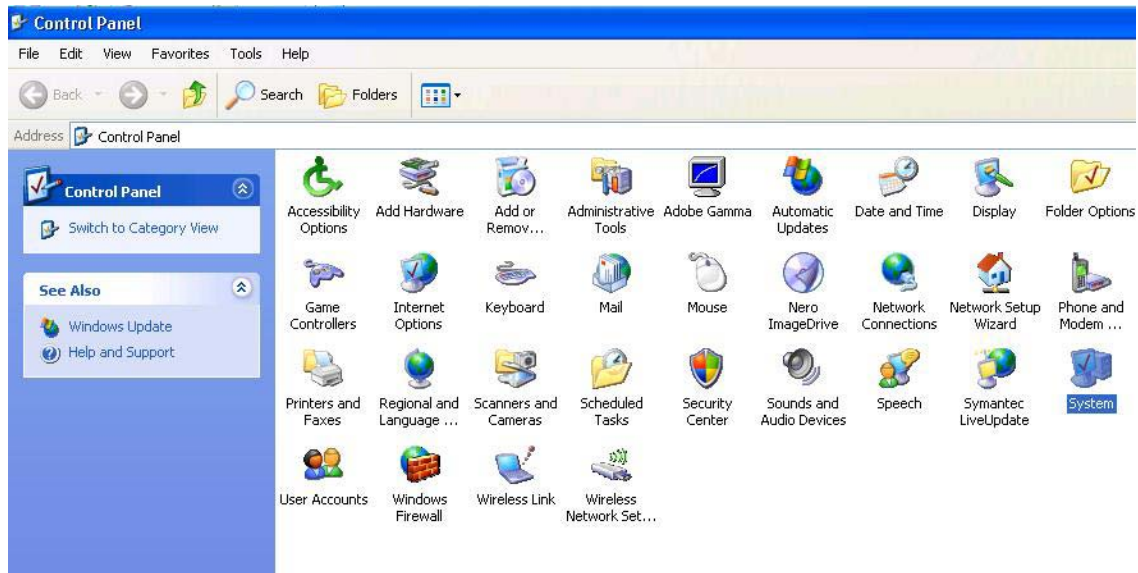


การตรวจสอบว่ามีการสร้าง SANYO USB Phone อยู่ในระบบเพื่อใช้ในการเชื่อมต่อจริงหรือไม่

Wireless Broadband Data Access with SANYO 550/588 page 11 of 24

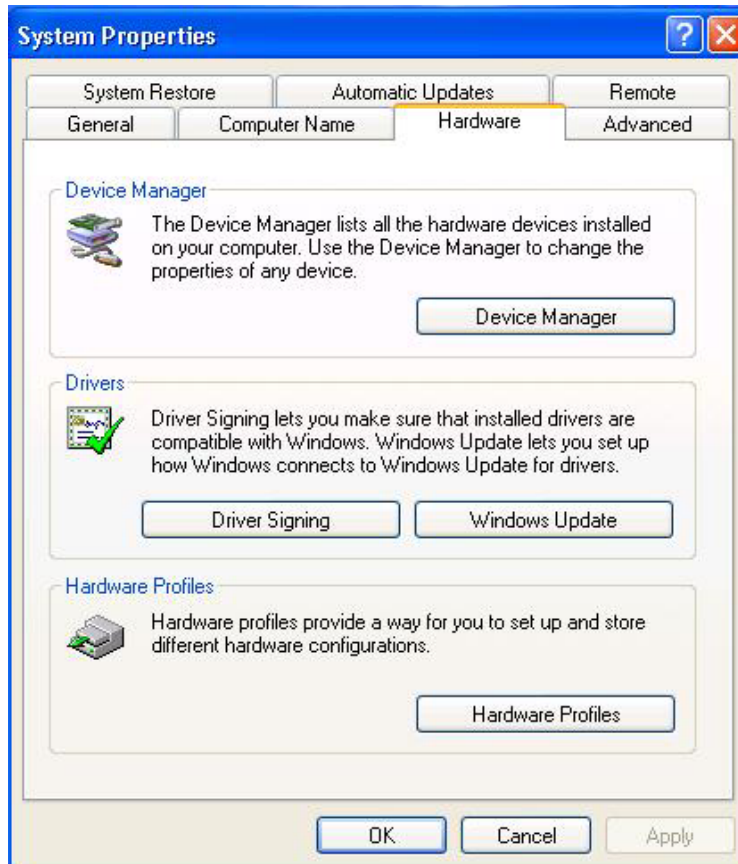
10. เสร็จแล้วให้คลิกที่ Finish หลังจากนั้นให้ทำการตรวจสอบว่าระบบสามารถเห็นโทรศัพท์เป็น Modem ตัวหนึ่งหรือไม่โดยสามารถตรวจสอบได้โดยไปที่ไอคอน My computer คลิกขวาเลือก Properties ถ้าไม่เจอให้คลิกที่ Start button เลือก setting และเลือก Control Panel แล้ว Double click ที่ System Applet จะเห็นหน้าจอดังรูป





Wireless Broadband Data Access with SANYO 550/588 page 13 of 24

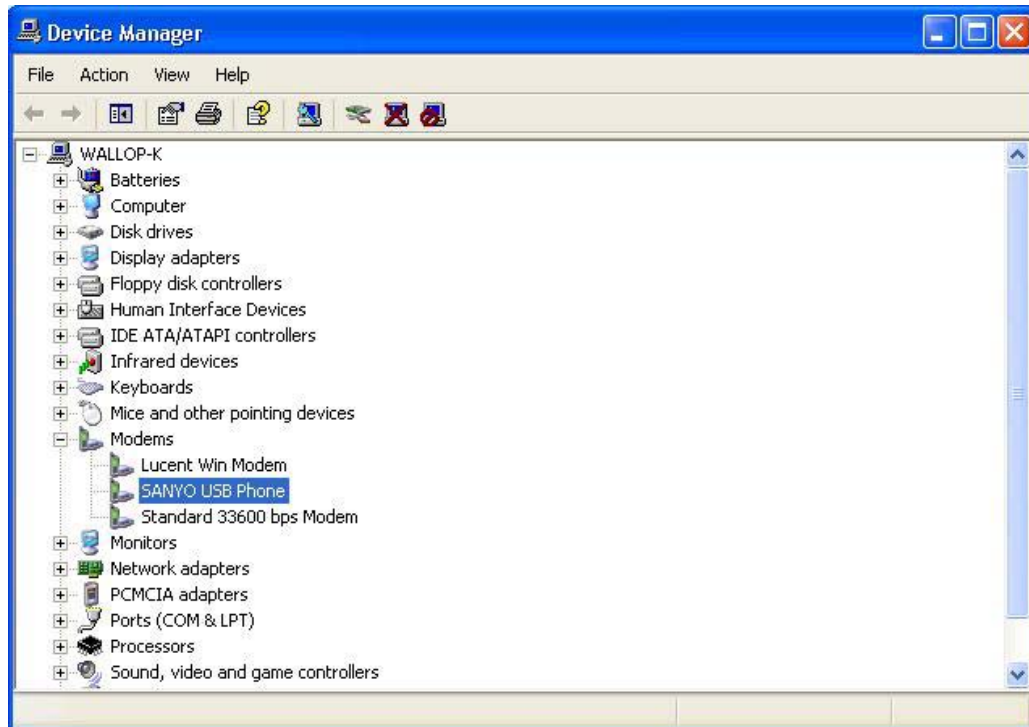
11. จากนั้นจะเห็นหน้าจอ System properties แล้วให้เลือก Hardware Tab



Wireless Broadband Data Access with SANYO 550/588 page 14 of 24

12. คลิกที่ปุ่ม Device Manager จะได้น้ำจอตังรูป ถ้าปรากฏ Sanyo USB Phone แสดงว่าสามารถใช้งานได้ปกติ

(กรณีที่ไม่เห็นให้ทำการตรวจสอบอุปกรณ์ว่าสามารถใช้ได้หรือไม่เช่น สาย data cable ไม่ดี หรือ USB Port ที่คอมพิวเตอร์เสียหาย)



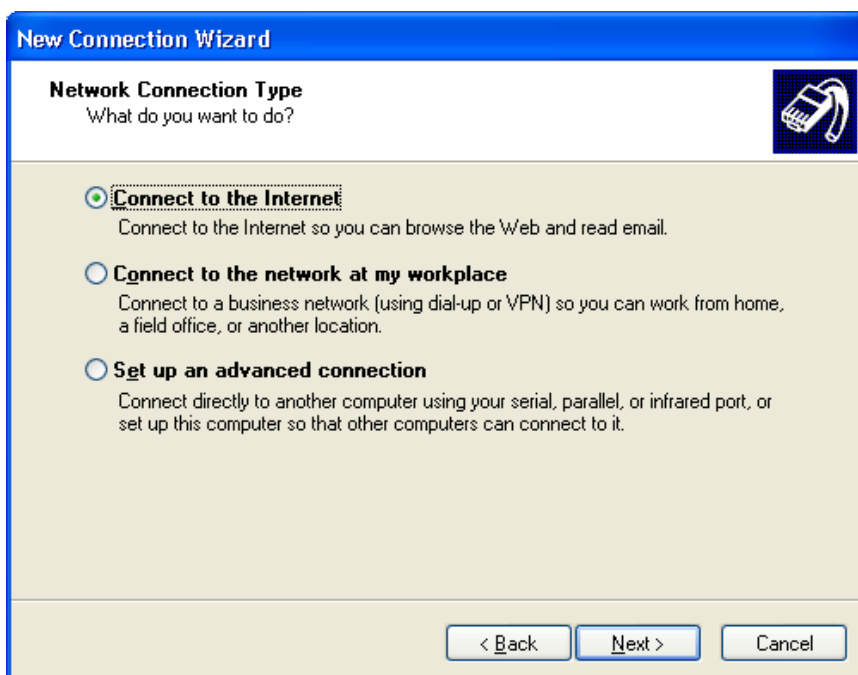
การสร้าง Connection สำหรับการเชื่อมต่ออินเทอร์เน็ตสามารถทำได้โดยวิธีการดังนี้

13. ต่อไปจะเป็นขั้นตอนการสร้าง Dial up Connection โดยคลิกที่ปุ่ม Start เลือก Program แล้วเลือก Accessories เลือก Communication เลือก Network Connection Wizard

14. จากนั้นจะเห็นหน้าจอ Connection Wizard ขึ้นมาดังรูป

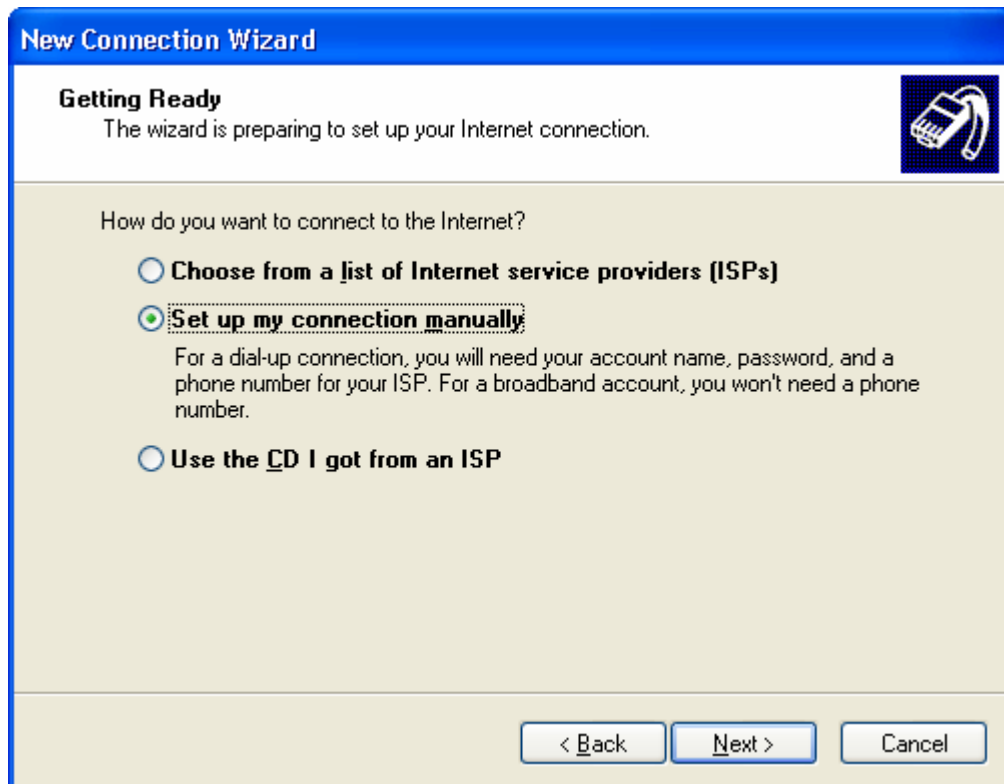


15. เลือก Connection type เป็น 'connect to the internet' แล้วคลิก next

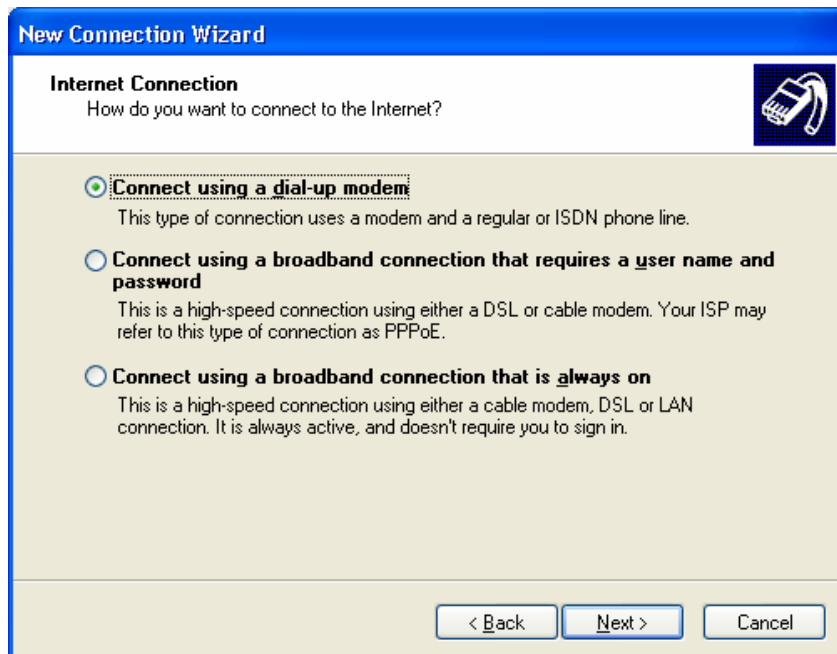


Wireless Broadband Data Access with SANYO 550/588 page 16 of 24

16. เลือก 'set up my connection manually' แล้วคลิก next

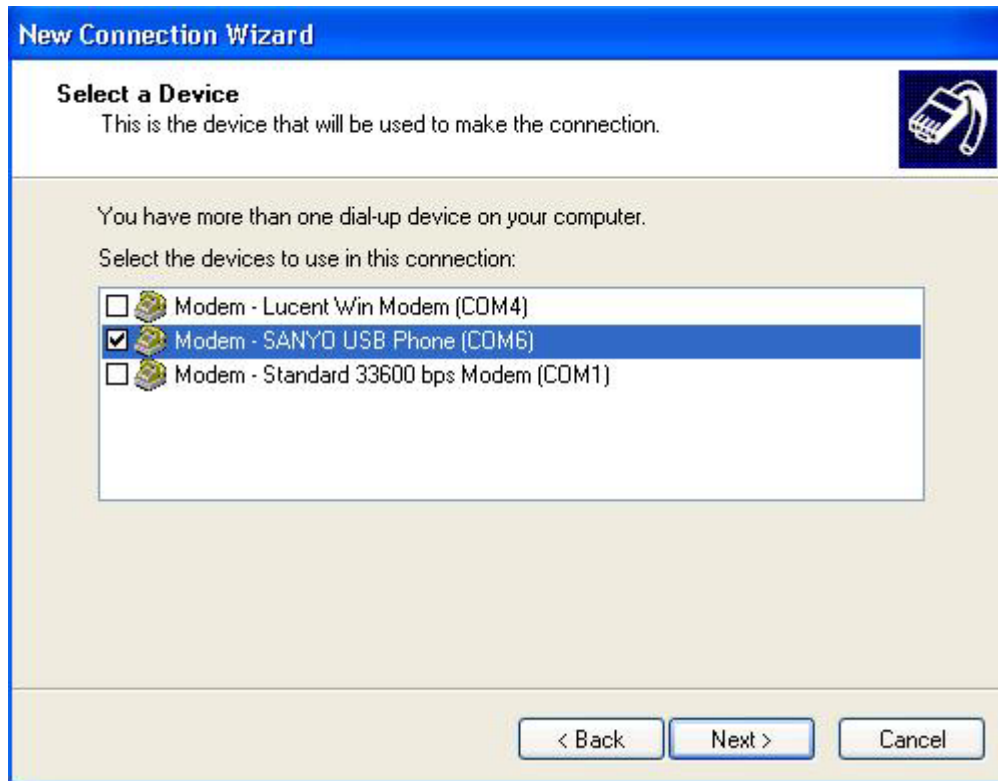


17. ให้เลือก Connection using dial-up modem แล้ว คลิก next



Wireless Broadband Data Access with SANYO 550/588 page 17 of 24

18. ให้เลือก Modem เป็น Sanyo USB Phone



19. ส่วนชื่อ Connection จะกรอกชื่ออะไรก็ได้ เช่น Sanyo_588 เสร็จแล้วให้คลิก **Next**



20. หลังจากนั้นจะเห็นหน้าจอตัวอย่าง ให้ใส่เบอร์โทรศัพท์ เป็น #777 แล้วให้เลือก Next



New Connection Wizard

Phone Number to Dial
What is your ISP's phone number?

Type the phone number below.

Phone number:

You might need to include a "1" or the area code, or both. If you are not sure you need the extra numbers, dial the phone number on your telephone. If you hear a modem sound, the number dialed is correct.

< Back Next > Cancel

Wireless Broadband Data Access with SANYO 550/588 page 19 of 24

21. จากนั้นจะปรากฏหน้าจอ Internet Account Information ให้ใส่ Username เป็น **hutch**
Password = **hutch** แล้วเลือก Check box เฉพาะตัวบนสุดเท่านั้นคือ “Use This account name and
password when anyone connects to the internet from this computer” จากนั้นคลิก Next



New Connection Wizard

Internet Account Information
You will need an account name and password to sign in to your Internet account.

Type an ISP account name and password, then write down this information and store it in a safe place. (If you have forgotten an existing account name or password, contact your ISP.)

User name:

Password:

Confirm password:

Use this account name and password when anyone connects to the Internet from this computer

Make this the default Internet connection

< Back Next > Cancel

Wireless Broadband Data Access with SANYO 550/588
page 20 of 24

22. เสร็จแล้วให้เลือกเครื่องหมายถูกที่ [Add a Shortcut to this connection to my desktop](#) แล้วก็คลิกที่ Finish



23. จะได้ Icon ตามรูปให้เรา Double click ที่ shortcut [Sanyo_588](#) หรือชื่อที่เราตั้งขึ้นเพื่อทำการต่อ Internet

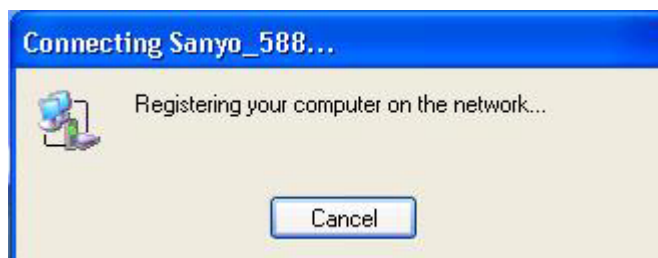


Wireless Broadband Data Access with SANYO 550/588 page 21 of 24

24. คลิกที่ปุ่ม **Dial**



25. รอให้ระบบทำการเชื่อมต่อจนสำเร็จ



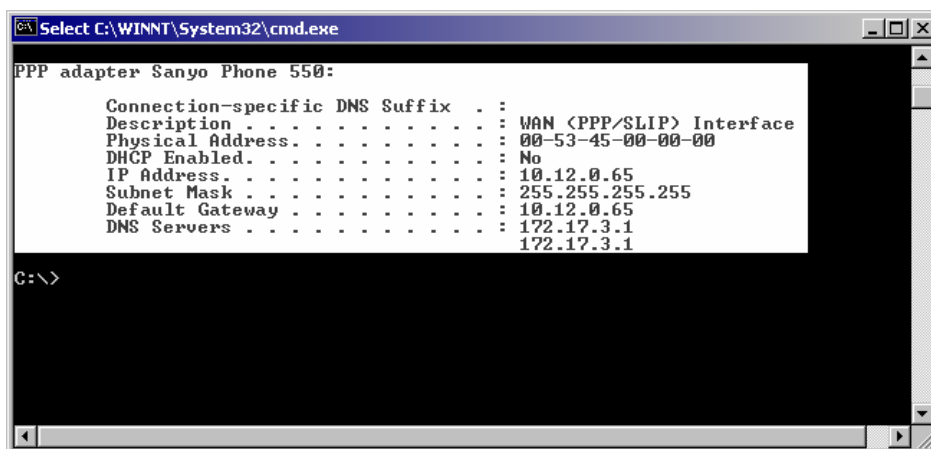
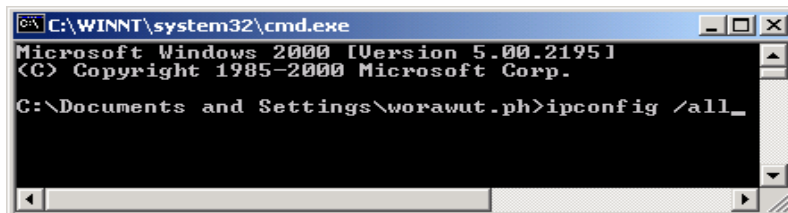
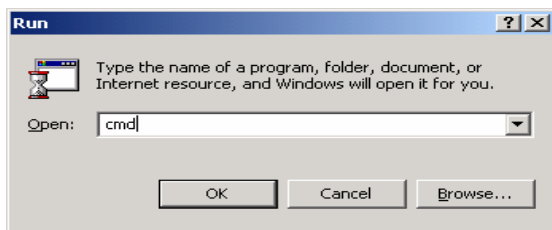
26. ตรงมุมด้านล่างขวากลางของหน้าจอจะมีจะสัญลักษณ์การ Connect ขึ้นมาเท่านี้เราก็สามารถใช้งาน Internet ได้ทันที



*เมื่อทำการติดตั้ง SANYO USB Drivers ในครั้งแรกจนสำเร็จตามขั้นตอนแล้วในครั้งถัดไปไม่จำเป็นต้องติดตั้งซ้ำอีกครั้ง เมื่อนำโทรศัพท์มาเชื่อมต่อก็สามารถทำการเชื่อมต่ออินเทอร์เน็ตได้ที่ทันทีโดยการเลือกที่ *Connection name*

การตรวจสอบการเชื่อมต่อว่าสามารถเชื่อมต่อได้จริงหรือไม่อย่างละเอียดสามารถดูได้โดยวิธีการดังต่อไปนี้

ให้เลือก start แล้วมาที่ run menu ให้ใส่คำว่า cmd เพื่อเปิด command prompt แล้วพิมพ์คำสั่งว่า ipconfig /all แล้วกด enter จะปรากฏรายละเอียดให้เราตรวจสอบ IP address ที่เราได้รับจากระบบเครือข่ายเพื่อใช้ในการออกอินเทอร์เน็ต ให้เราสังเกตแบบของ adaptor เป็น PPP adaptor แล้วลองสังเกตว่าได้รับ IP address จริงหรือไม่โดยดูจากค่าของ IP address ถ้าได้ค่าที่เริ่มต้นเป็นรูปแบบ 10.x.x.x ก็แน่ใจว่าจะสามารถเชื่อมต่อได้



การตั้งค่าการใช้งานโปรแกรมเมล (ใช้ตัวอย่างเป็น Microsoft Outlook Express) ร่วมกับ SANYO

Data Access

จะแบ่งเป็น 2 กรณีคือ

กรณีแรก ลูกค้ามีการเปิดใช้บริการ Hutch Mail อยู่แล้วให้ทำการตั้งค่าดังนี้

- Incoming mail server Type เลือกเป็น **IMAP**
- Incoming mail server name ใช้เป็น **imap.hutch.co.th**
- Outgoing mail server name ใช้เป็น **smtp.hutch.co.th**

กรณีที่สอง ลูกค้ามีการใช้บริการ Mail ของตนเองอยู่แล้ว(ยกเว้น E-mail ฟรีต่างๆที่เป็นลักษณะการใช้งานผ่าน Web อย่างเดียวเช่น yahoo,,hotmail,gmail) ให้ทำการตั้งค่าดังนี้

- Incoming mail server Type เลือกเป็น **ลักษณะของ mail ตามที่ลูกค้าใช้งานอยู่โดยสามารถสอบถามจากผู้ให้บริการ mail ของตนเองว่าเป็นแบบ POP3 หรือ IMAP**
- Incoming mail server name ใช้เป็น **ชื่อที่ทางผู้ให้บริการ mail ให้ข้อมูลมาตัวอย่างเช่น pop3.inet.co.th**
- Outgoing mail server name ใช้เป็น **smtp.hutch.co.th**

รูปด้านล่างแสดงตัวอย่างหน้าจอการตั้งค่ากับแสดงตัวอย่างค่าที่ต้องทำการใส่

