

Wireless Broadband Data Access
With SANYO 550/588
For Microsoft Windows™ 2000

Step by Step User Manual

Update: 03 December 2004
Hutchison CAT Wireless Multimedia Co.,Ltd

Wireless Broadband SANYO Data Access

Data Access Connection By Sanyo 550/588

For Windows 2000

คู่มือการติดตั้งและใช้งาน Data access จากเครื่อง Sanyo 550/588 กับ Microsoft Windows 2000

ความต้องการอุปกรณ์พื้นฐาน

1. โทรศัพท์ Real ที่สนับสนุน Data access คือ Sanyo 550 หรือ 588 และเปิดบริการใน Tier Real เท่านั้น



2. Data Link (หรือ Data Cable) ซึ่งหาซื้อได้จาก Shop Hutch ทั่วประเทศ





รูปแสดงหัวเชื่อมต่อ Data Cable ฝั่งซ้ายเป็น USB interface ที่เชื่อมกับคอมพิวเตอร์ ฝั่งขวาเชื่อมต่อที่ โทรศัพท์ SANYO

3. อุปกรณ์ที่ใช้ในการเชื่อมต่ออินเทอร์เน็ตคือ Notebook, Tablet PC, Desktop PC ที่มี USB Interface (Pocket PC ยังไม่สนับสนุนในขณะนี้)

4. Desktop Charger สำหรับ Sanyo เป็นอุปกรณ์เสริมที่ลูกค้าต้องซื้อเพิ่มเติมเพื่อให้มีไฟเลี้ยงตลอดเวลาที่เล่นอินเทอร์เน็ต-

ความต้องการในส่วนของ Software

1. Operating System (OS) ซึ่งติดตั้งในอุปกรณ์ Notebook, Desktop PC, Tablet PC โดยต้องใช้ OS ตัวใดตัวหนึ่ง

ดังต่อไปนี้ Windows XP, Windows 2000, Windows 98/ME, Windows 2003

2. USB Modem Drivers สำหรับติดตั้งใน Operating System โดยจะให้มาพร้อมกับ Sanyo Data cable เมื่อลูกค้าซื้อจาก Hutch Shop

ความต้องการในส่วนของบริษัท Data access

ลูกค้าต้องขอเปิดบริการ การใช้ Data access โดยเปิดจาก 1128 หรือติดต่อที่ Hutch Shop

การติดตั้งจะต้องติดตั้งตามลำดับขั้นตาม 4 ขั้นตอนใหญ่ๆคือ

- การติดตั้ง SANYO USB Driver เพื่อให้ระบบปฏิบัติการ Windows สามารถมองเห็นโทรศัพท์ เป็นเสมือน Modem
- การตรวจสอบว่าระบบปฏิบัติการ Windows สามารถเห็นโทรศัพท์ SANYO เป็น Modem ได้หรือไม่หลังติดตั้ง SANYO USB Driver ไปแล้ว
- การสร้าง Connection เพื่อเชื่อมต่ออินเทอร์เน็ตโดยผ่านตัวโทรศัพท์ SANYO

- การตรวจสอบการเชื่อมต่ออินเทอร์เน็ตนี้ว่าสามารถเชื่อมต่อได้จริงหรือไม่หลังจากการเชื่อมต่อผ่าน connection ได้สำเร็จ

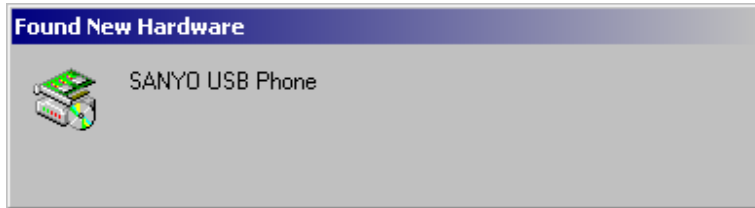
*เมื่อทำการติดตั้ง SANYO USB Drivers ในครั้งแรกจนสำเร็จตามขั้นตอนแล้วในครั้งถัดไปไม่จำเป็นต้องติดตั้งซ้ำอีกครั้ง เมื่อนำโทรศัพท์มาเชื่อมต่อก็สามารถทำการเชื่อมต่ออินเทอร์เน็ตได้ทันที

*SANYO USB Drivers ติดตั้งเพียงครั้งเดียวสามารถใช้กับโทรศัพท์ได้ทั้งรุ่น SANYO 550/588 เหมือนกัน

การติดตั้ง SANYO USB Driver เพื่อให้ระบบปฏิบัติการ Windows สามารถมองเห็นโทรศัพท์ที่เป็น
เสมือน Modem

การติดตั้งให้ทำตามขั้นตอนดังต่อไปนี้ (Installation Instruction)

1. ให้ทำการเชื่อมต่ออุปกรณ์ จากนั้นเครื่องจะแสดงหน้าจอว่าพบ Hardware ใหม่ ดังรูป



2. จากนั้นเครื่องจะถามว่า ต้องการจะติดตั้ง Hardware ใหม่ตัวนี้หรือไม่ ดังรูป ให้คลิกปุ่ม Next



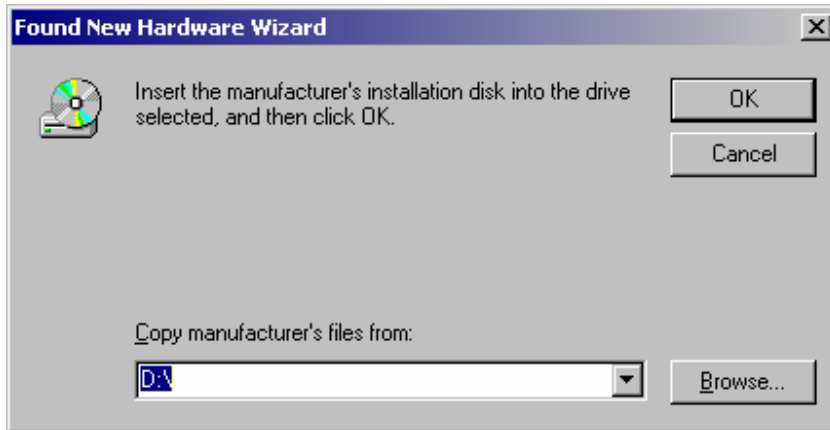
3. ให้เลือก Search for a suitable driver for my device (recommend) จากนั้นคลิกปุ่ม Next



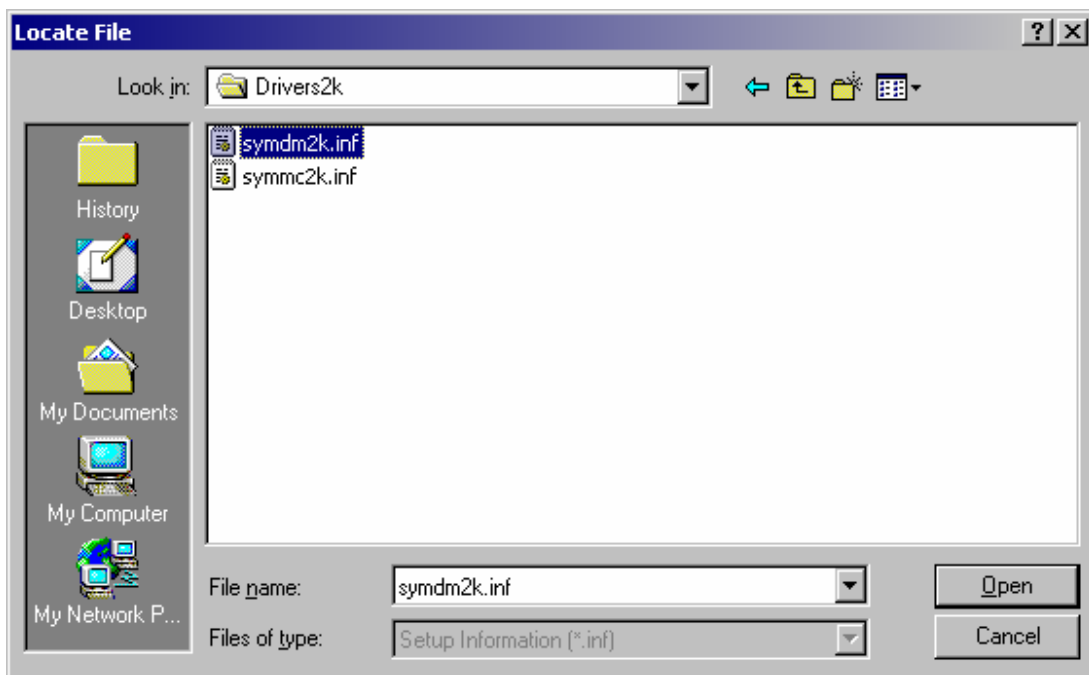
4. เลือก Specify a location จากนั้นคลิกปุ่ม Next



5. ให้ใส่ CD ลงในเครื่อง เมื่อเสร็จเรียบร้อยแล้ว คลิกปุ่ม Browse



6. ให้เลือก Driver เป็น USB Driver / Driver2k / symdm2k.inf จากนั้นคลิกปุ่ม Open



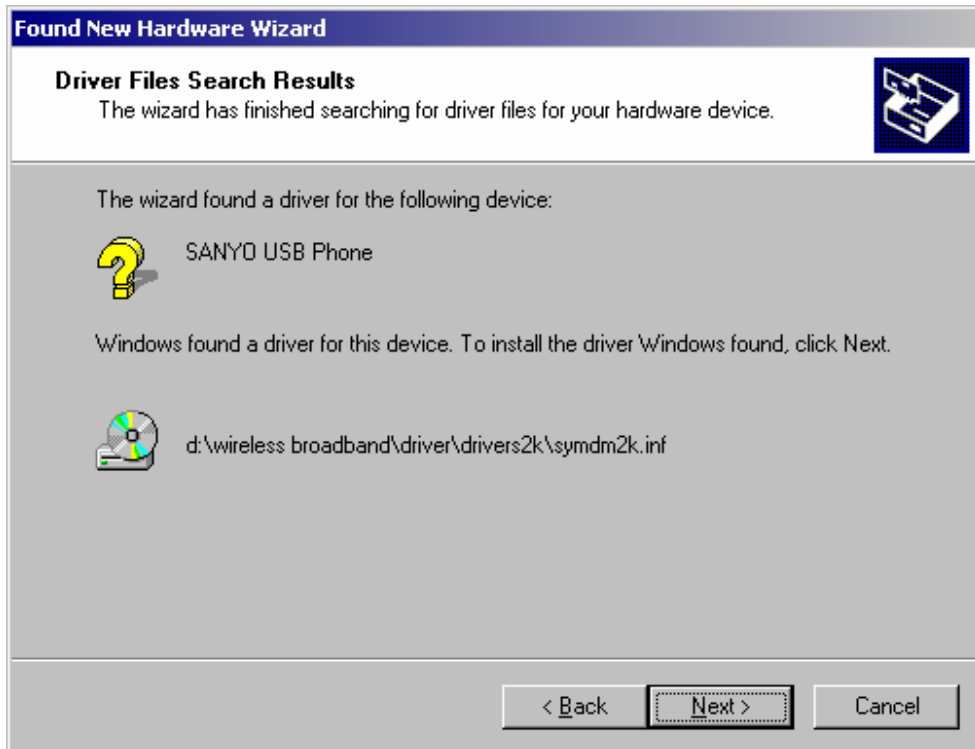
7. จะปรากฏหน้าจอเหมือนดังรูป ให้คลิกปุ่ม OK



8. จากนั้นเครื่องจะทำหาค้นหา Driver ดังรูป ให้รอสักครู่



9. เมื่อเครื่องหา Driver พบแล้วจะขึ้นหน้าจอเหมือนดังรูป ให้คลิกปุ่ม Next



10. ให้คลิกปุ่ม Yes



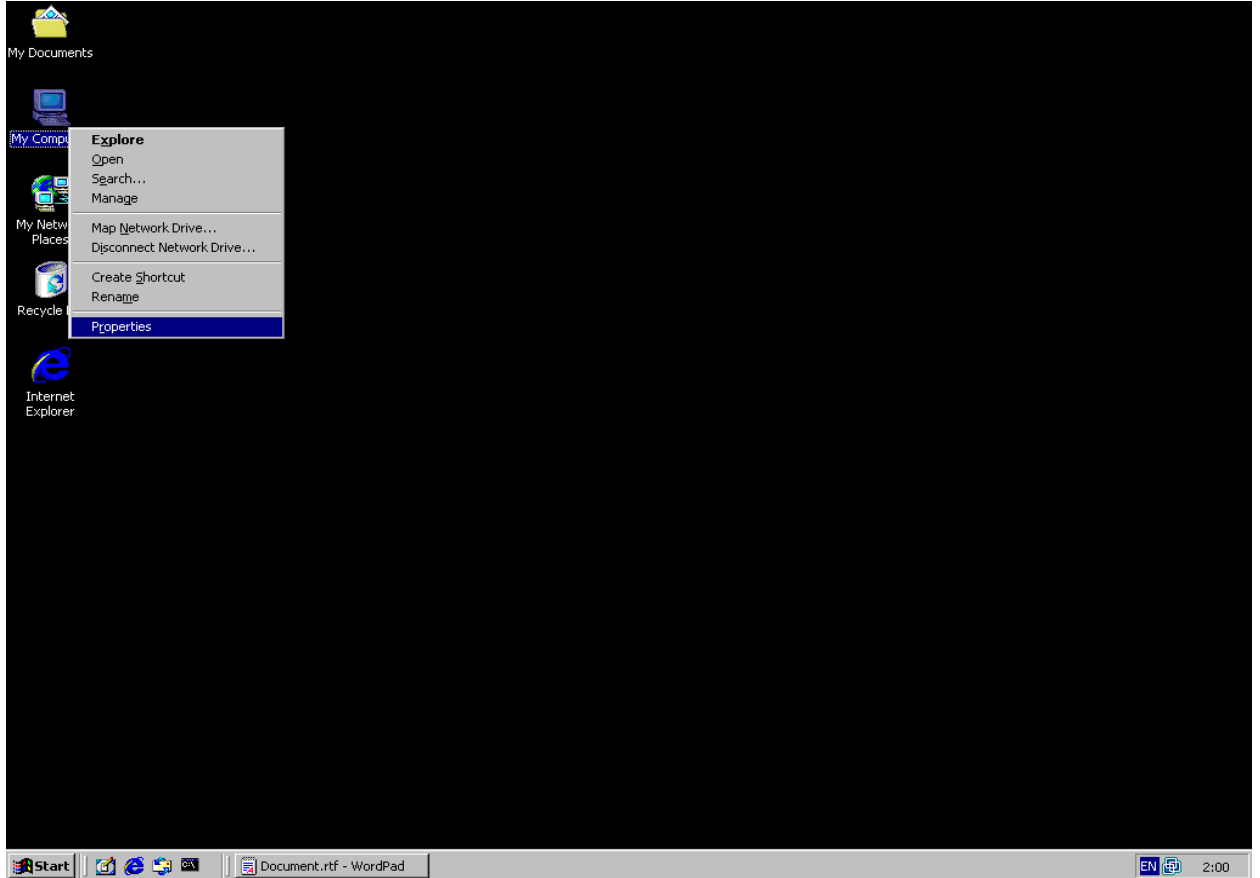
11. ให้คลิกปุ่ม Finish ก็จะเสร็จขั้นตอนของการติดตั้ง



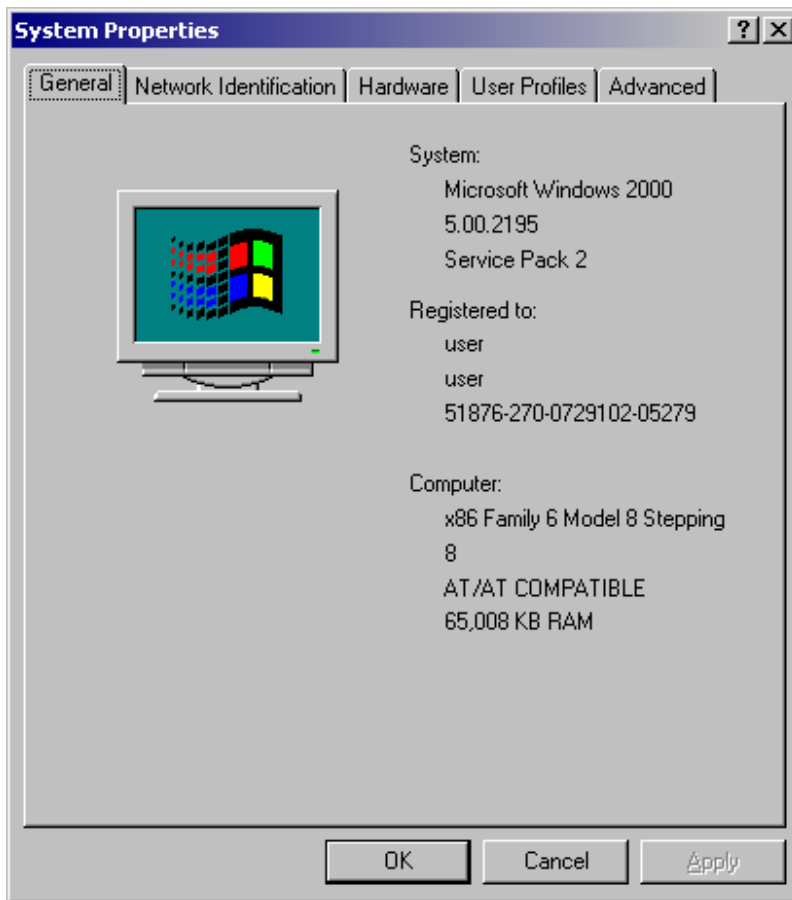
การตรวจสอบว่ามีการสร้าง SANYO USB Phone อยู่ในระบบเพื่อใช้ในการเชื่อมต่อจริงหรือไม่
จากนั้นต้องตรวจสอบดูว่าที่ติดตั้งไปนั้น ถูกต้องหรือไม่ โดยทำตามขั้นตอนดังนี้

1. คลิกขวาที่ My Computer เลือก

Property



2. ให้เลือก Tap Hardware

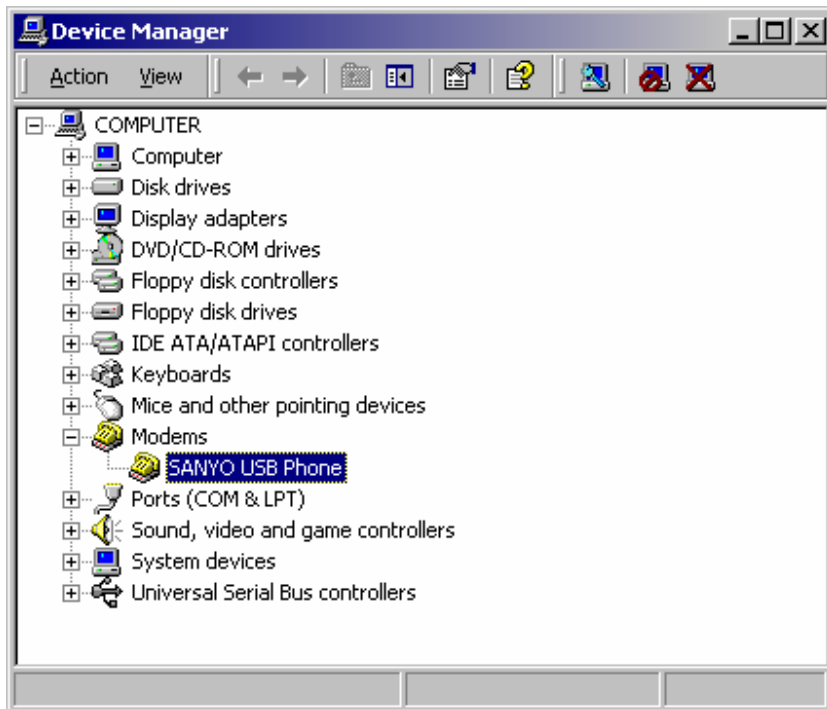


3. ให้คลิกปุ่ม Device Manager



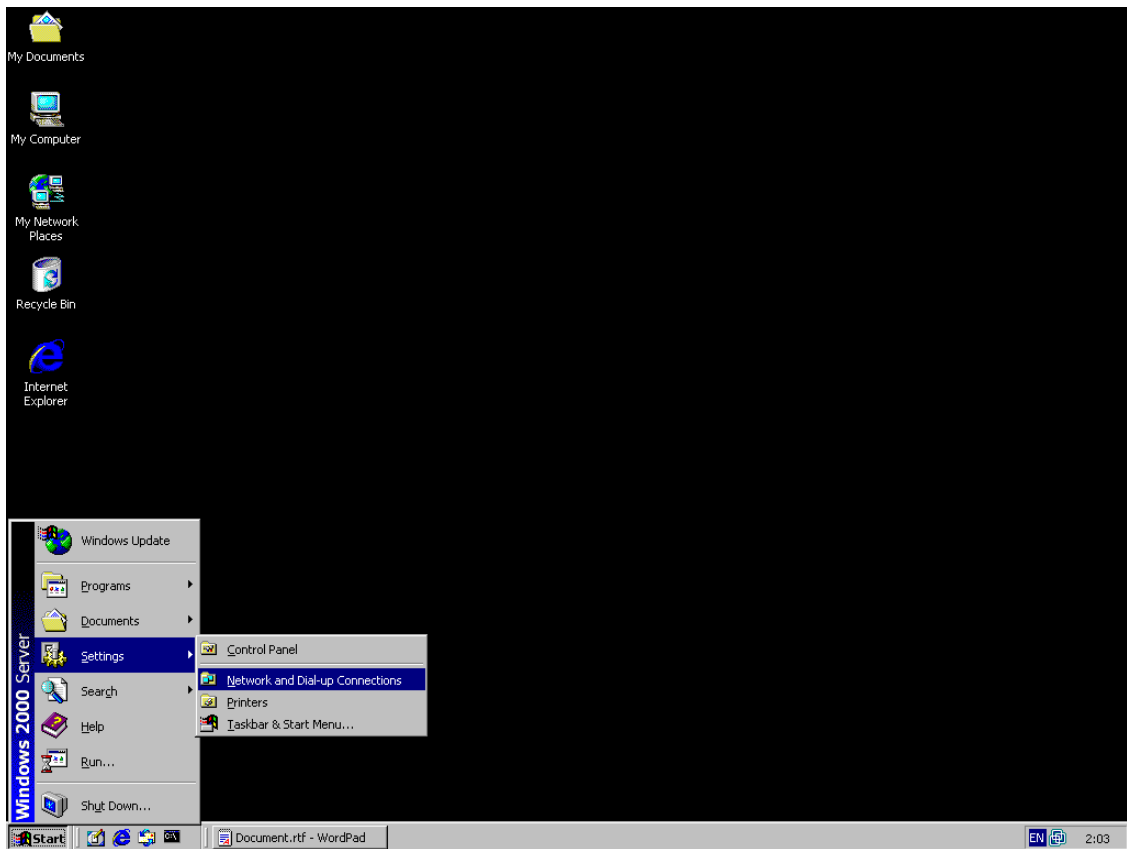
4. ให้คลิกเครื่องหมายบวก หน้ารูป Modems ถ้ามีรูป Modem ชื่อ Sanyo USB Phone แสดงว่าการติดตั้งถูกต้อง แต่ถ้าไม่มี หรือเห็นเป็นรูปเครื่องหมาย ? ที่ Modem แสดงว่าการติดตั้งไม่ถูกต้องแนะนำ

Uninstall ออกก่อน แล้วติดตั้งใหม่อีกครั้ง วิธีการ Uninstall ให้คลิกขวาที่ Modem ตัวนั้น แล้วเลือก Uninstall

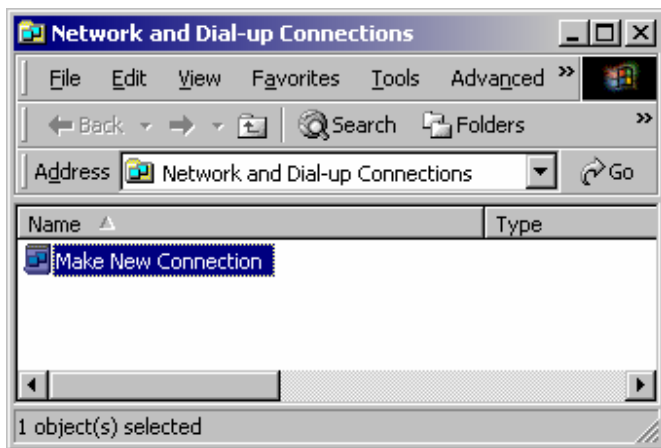


การสร้าง Connection สำหรับการเชื่อมต่ออินเทอร์เน็ตสามารถทำได้โดยวิธีการดังนี้
ต่อไปก็จะเป็นขั้นตอนของการสร้าง Dial Up Connection ซึ่งสามารถทำตามขั้นตอนได้ดังนี้

1. คลิกที่ปุ่ม Start / Setting / Network and Dial-up Connection



2. ให้ดับเบิลคลิกที่ Make New Connection

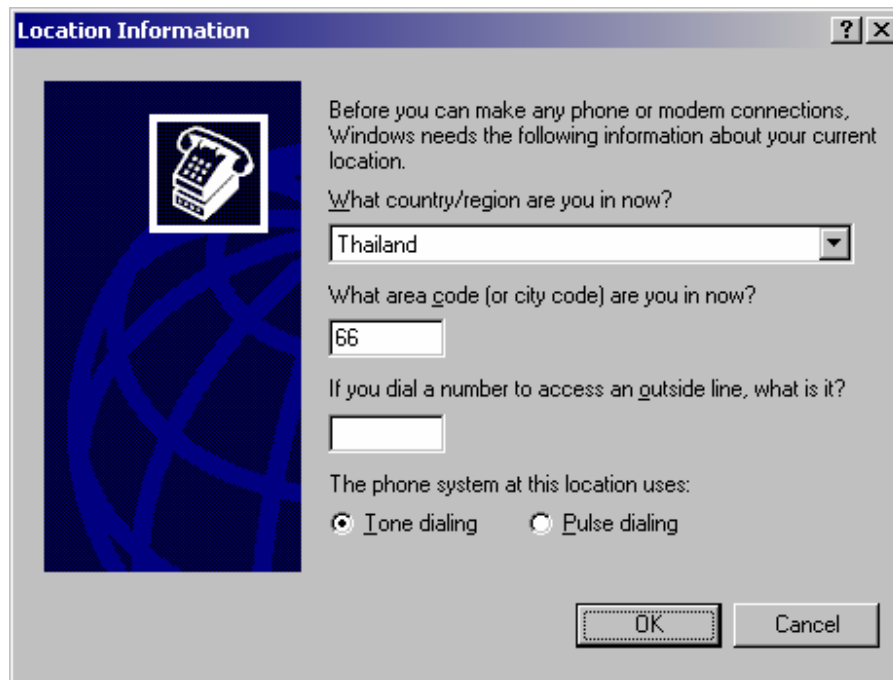


3. ให้คลิกปุ่ม Next

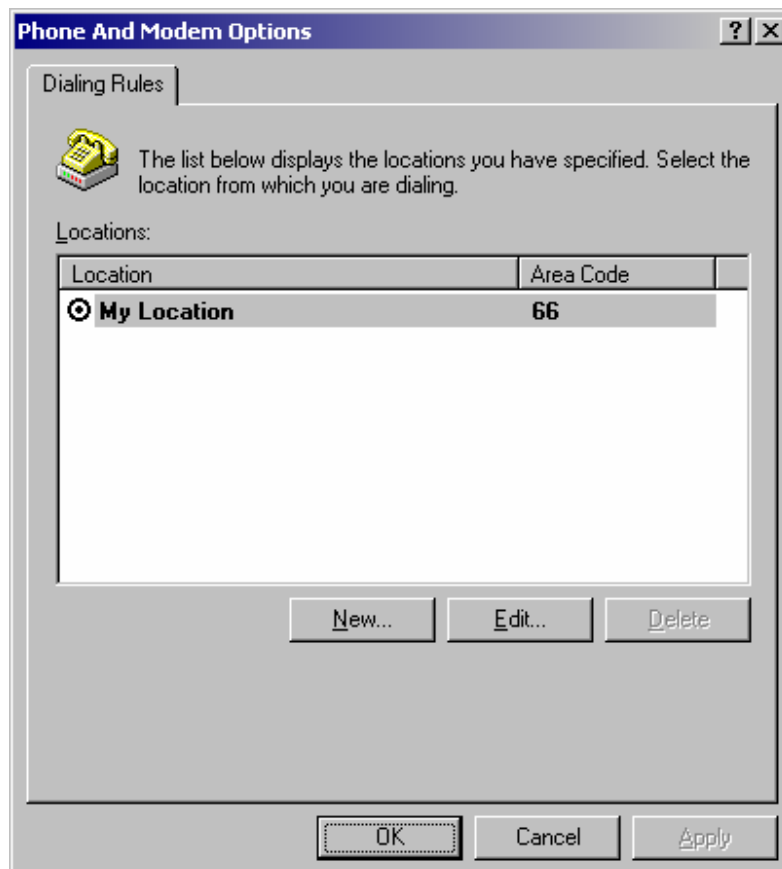


4. หากเครื่องของคุณค้าท่านใดที่ยังไม่เคยใช้งาน Internet มาก่อนหรือยังไม่เคย Add Modem มาก่อนจะปรากฏ

หน้าจอตั้งรูปในช่อง What country/region are you in now ? ให้พิมพ์คำว่า Thailand / ในช่อง What area code (Or city code) are you in now ? .ให้พิมพ์ 66 / ในช่อง If you dial a number to access an outside line, what is it ? ไม่ต้องพิมพ์อะไรลงไป/ เลือกที่ Tone Dialing แล้วคลิก OK แต่หากลูกค้าท่านใดที่เคยใช้งาน Internet แล้วหรือเคย Add Modem แล้วจะไม่เห็นหน้าจอตั้งรูป



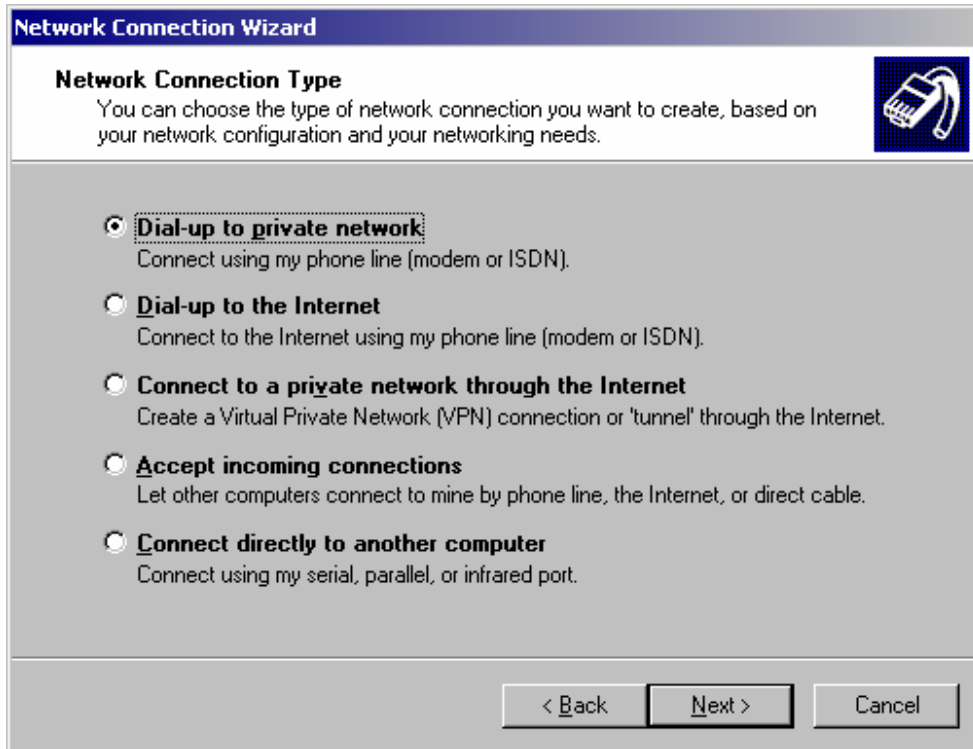
5. ให้คลิกปุ่ม OK



6. ให้คลิกปุ่ม Next



7. ให้เลือก Dial-up to private network



8. ให้พิมพ์ #777 แล้วคลิกปุ่ม Next

Network Connection Wizard

Phone Number to Dial
You must specify the phone number of the computer or network you want to connect to.

Type the phone number of the computer or network you are connecting to. If you want your computer to determine automatically how to dial from different locations, check Use dialing rules.

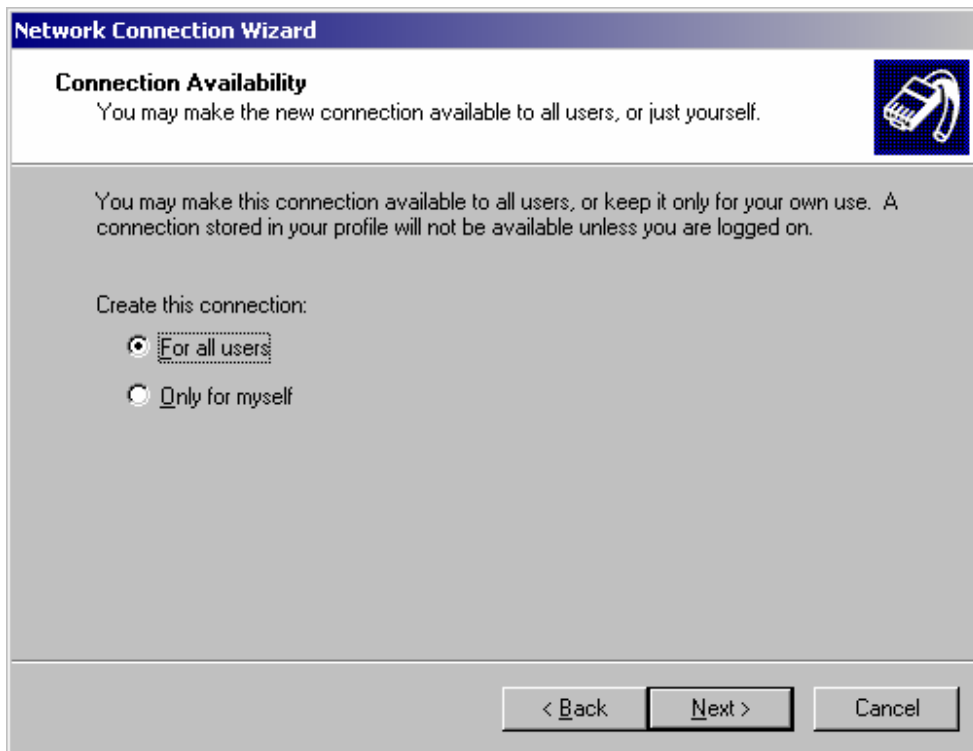
Area code: [dropdown] Phone number: [text box containing #777]

Country/region code: [dropdown]

Use dialing rules

< Back Next > Cancel

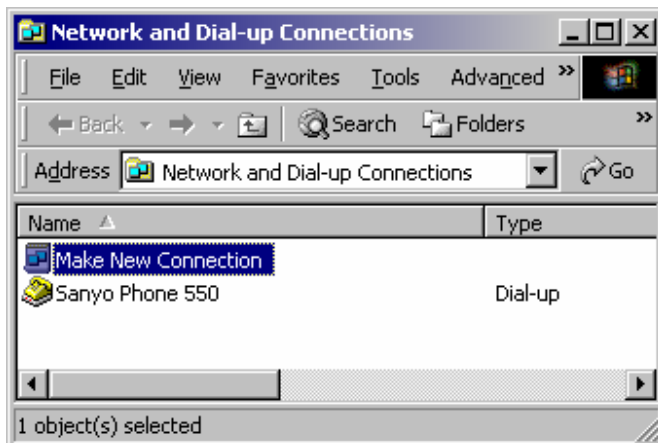
9. ให้เลือก For all users จากนั้นคลิกปุ่ม Next



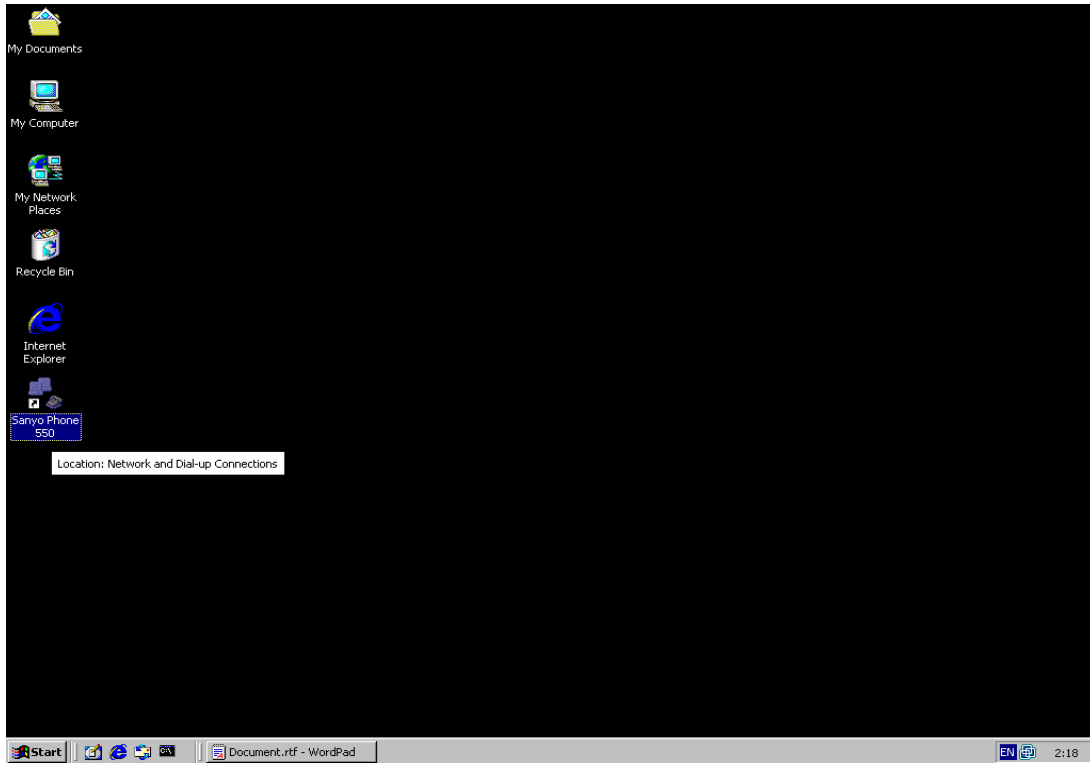
10. ให้พิมพ์ Sanyo Phone 550 หรือ 588 คลิกปุ่ม Finish



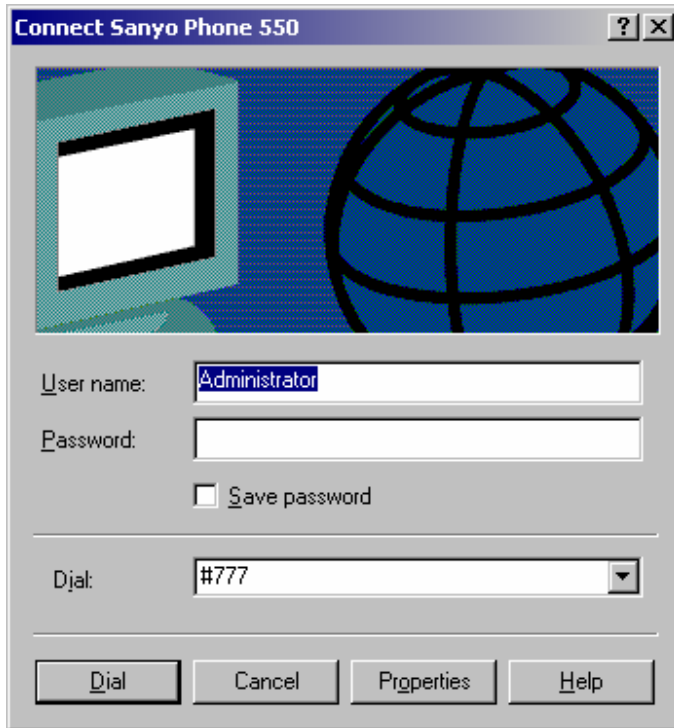
11. จากนั้นจะมีรูป Modem Sanyo Phone ปรากฏดังรูป ให้ปิดหน้าต่างนี้ไปก่อน



12. หากสังเกตในหน้าจอจะมีไอคอน Sanyo Phone อยู่ที่หน้าจอ ให้ดับเบิ้ลคลิกที่ไอคอน

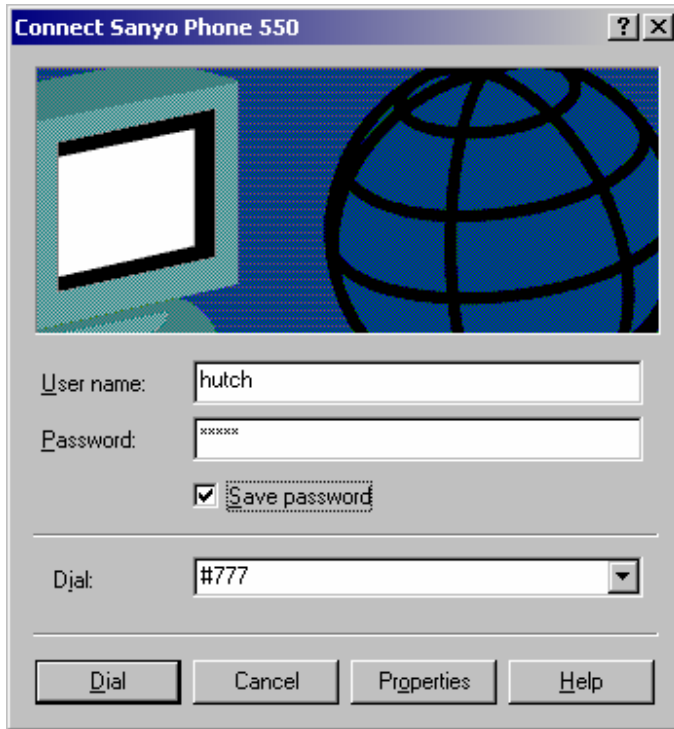


13. จะปรากฏหน้าต่างดังรูป



14. ในช่อง User name พิมพ์คำว่า hutch/ในช่อง Password ให้พิมพ์คำว่า hutch/ เลือกเครื่องหมายถูกที่ช่อง

Save Password/ในช่อง Dial พิมพ์ #777



15. ระบบจะทำการเชื่อมต่อ Modem ให้รอสักครู่



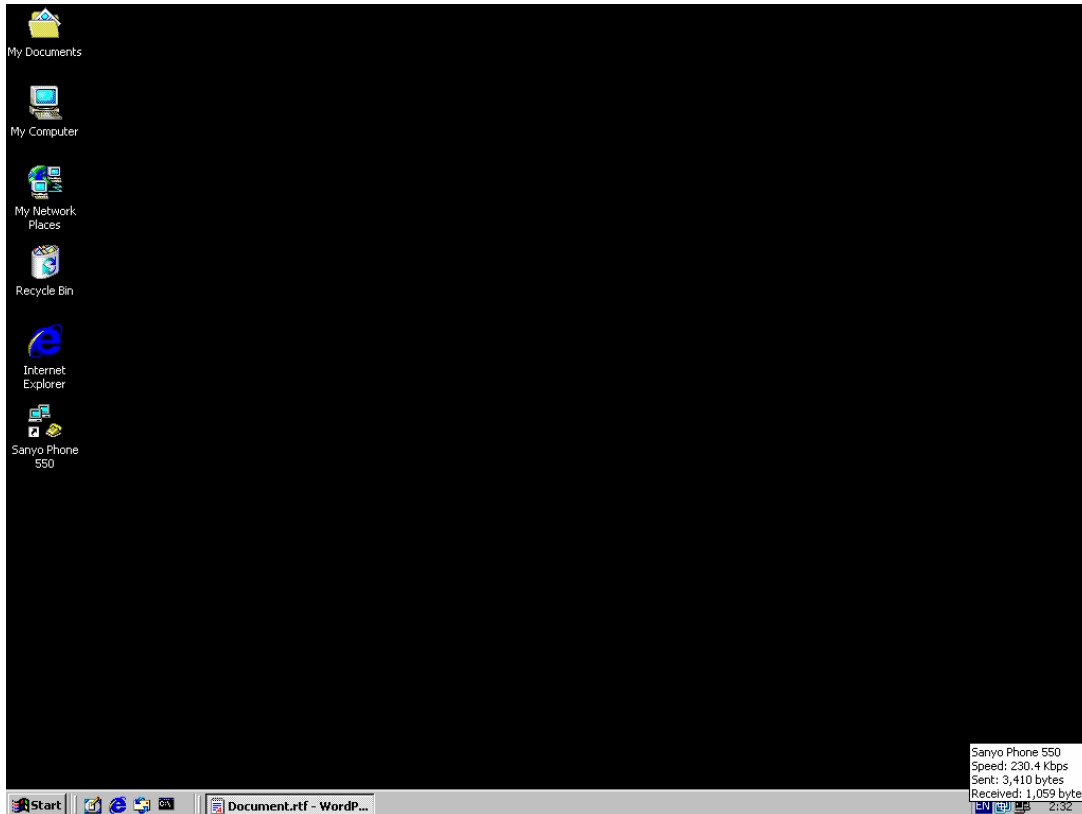
16. เมื่อเครื่องทำการเชื่อมต่อเสร็จเรียบร้อยแล้วจะขึ้นหน้าจอดังรูป



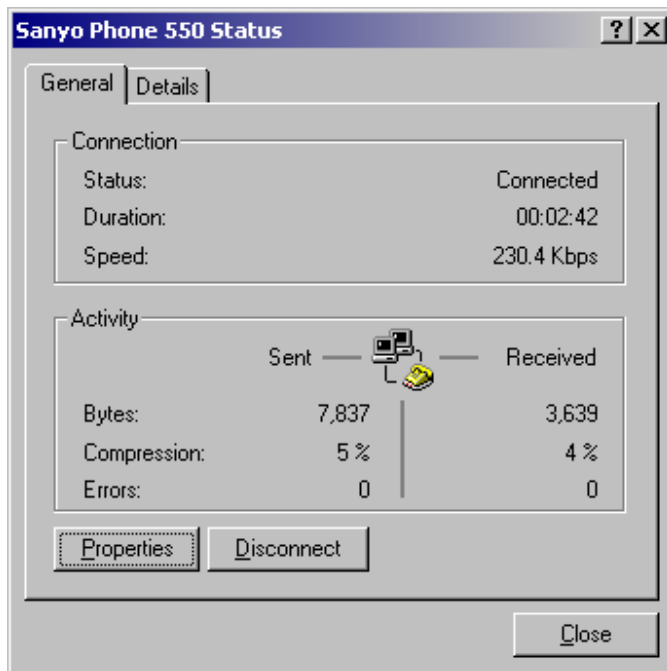
17. ให้เลือก Do not display this message again แล้วคลิกปุ่ม OK



18. เมื่อคลิกปุ่ม OK แล้ว จะสามารถสังเกต สถานะของการเชื่อมต่อได้ ที่ Task bar ด้านขวา เมื่อมีการส่งข้อมูล หรือรับข้อมูล จะมีสัญญาณสีเขียว ตามลักษณะการส่งข้อมูล



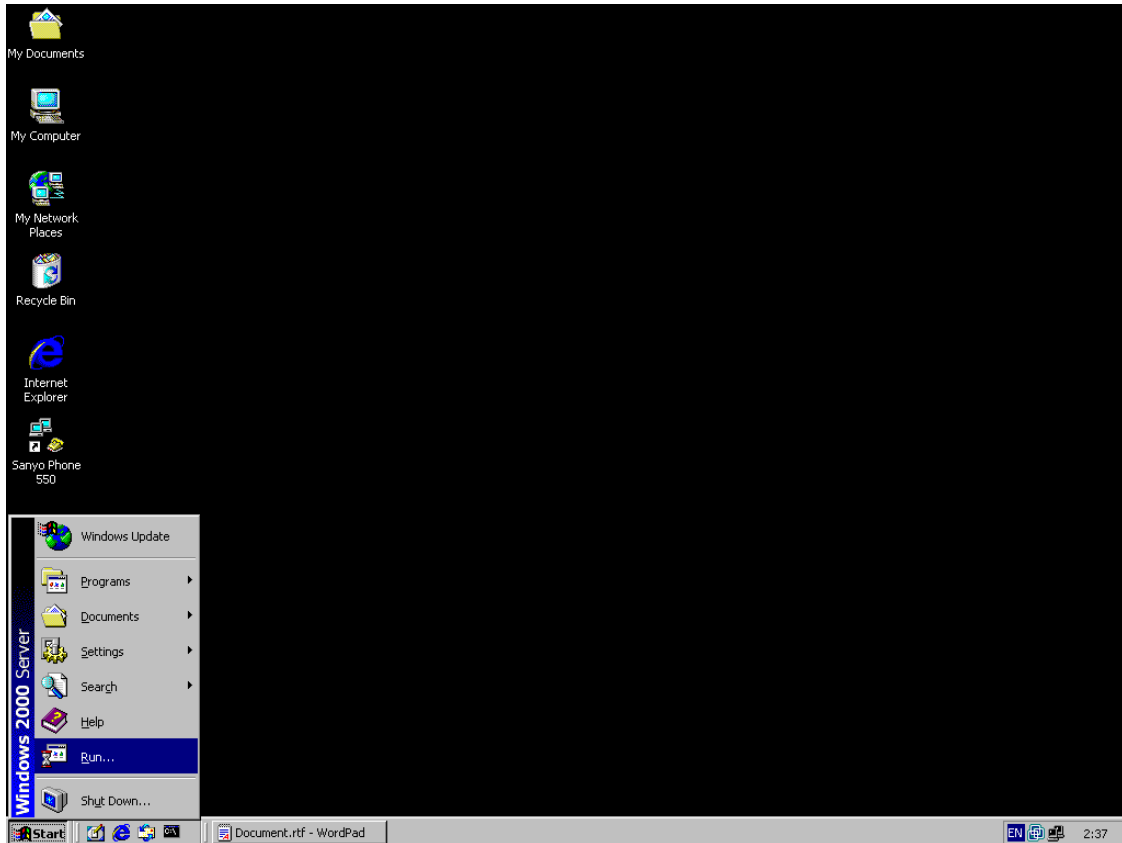
19. ให้ทดลองใช้งานโดยดับเบิลคลิกที่ ไอคอน Sanyo Modem จากนั้นจะปรากฏหน้าต่างดังรูป จากนั้นก็ลองดับเบิลคลิกที่ Internet Explorer ว่าเข้าไปใช้งาน Internet ได้หรือไม่ (ในหน้าต่างนี้สามารถตรวจสอบ สถานะของการเชื่อมต่อ, ระยะเวลาที่ใช้งาน, ความเร็วที่ใช้, จำนวนที่ใช้ในการรับและส่งข้อมูล)



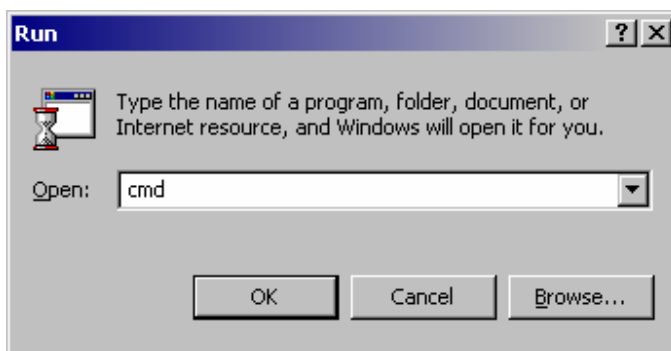
*เมื่อทำการติดตั้ง SANYO USB Drivers ในครั้งแรกจนสำเร็จตามขั้นตอนแล้วในครั้งถัดไปไม่จำเป็นต้องติดตั้งซ้ำอีกครั้ง เมื่อนำโทรศัพท์มาเชื่อมต่อก็สามารถทำการเชื่อมต่อออกอินเทอร์เน็ตได้ทันทีโดยการเลือกที่ *Connection name*

การตรวจสอบการเชื่อมต่อว่าสามารถเชื่อมต่อได้จริงหรือไม่อย่างละเอียดสามารถดูได้โดยวิธีการดังต่อไปนี้

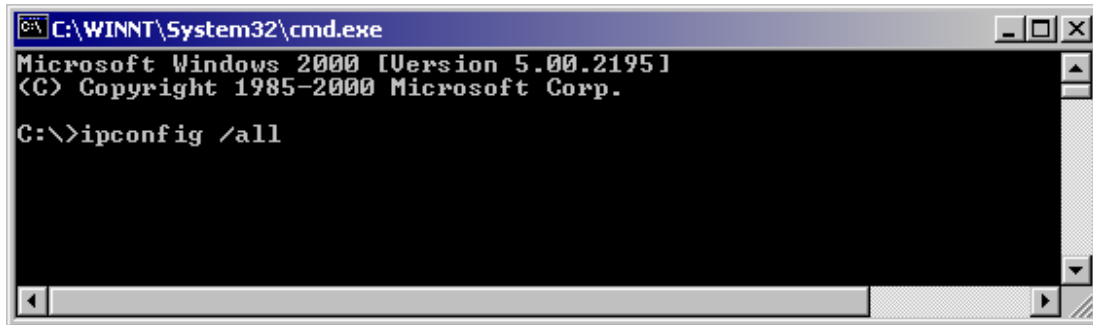
20. หากใช้งานไม่ได้ให้ลองตรวจสอบดังนี้ คลิกที่ Start / เลือก Run ดังรูป



21. จากนั้นให้พิมพ์คำว่า cmd แล้วคลิกปุ่ม OK



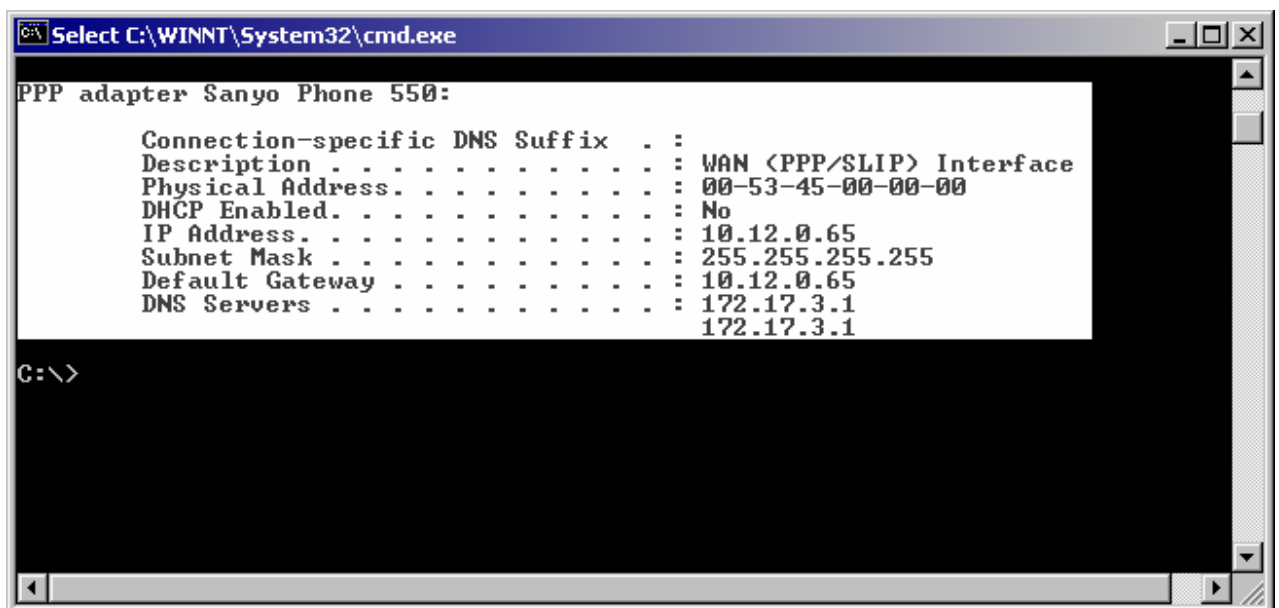
22. จากนั้นจะปรากฏหน้าจอขึ้นมาให้พิมพ์คำว่า ipconfig /all ดังรูป



```
C:\WINNT\System32\cmd.exe
Microsoft Windows 2000 [Version 5.00.2195]
(C) Copyright 1985-2000 Microsoft Corp.

C:\>ipconfig /all
```

23. ให้ดูที่ IP Address ดังรูป ว่า มีตัวเลขขึ้นหรือไม่ ถ้าเกิดเป็นตัวเลข 0.0.0.0 ทั้งหมดแสดงว่าเกิดการผิดพลาดระหว่าง การติดตั้ง ให้ลองติดตั้งใหม่อีกครั้ง ตั้งแต่นั้นตอนแรก



```
Select C:\WINNT\System32\cmd.exe
PPP adapter Sanyo Phone 550:

    Connection-specific DNS Suffix . . :
    Description . . . . . : WAN (PPP/SLIP) Interface
    Physical Address. . . . . : 00-53-45-00-00-00
    DHCP Enabled. . . . . : No
    IP Address. . . . . : 10.12.0.65
    Subnet Mask . . . . . : 255.255.255.255
    Default Gateway . . . . . : 10.12.0.65
    DNS Servers . . . . . : 172.17.3.1
                             172.17.3.1

C:\>
```

การตั้งค่าการใช้งานโปรแกรมเมล (ใช้ตัวอย่างเป็น Microsoft Outlook Express) ร่วมกับ SANYO

Data Access

จะแบ่งเป็น 2 กรณีคือ

กรณีแรก ลูกค้ามีการเปิดใช้บริการ Hutch Mail อยู่แล้วให้ทำการตั้งค่าดังนี้

- Incoming mail server Type เลือกเป็น **IMAP**
- Incoming mail server name ใช้เป็น **imap.hutch.co.th**
- Outgoing mail server name ใช้เป็น **smtp.hutch.co.th**

กรณีที่สอง ลูกค้ามีการใช้บริการ Mail ของตนเองอยู่แล้ว(ยกเว้น E-mail ฟรีต่างๆที่เป็นลักษณะการใช้งานผ่าน Web อย่างเดียวเช่น yahoo,,hotmail,gmail) ให้ทำการตั้งค่าดังนี้

- Incoming mail server Type เลือกเป็น **ลักษณะของ mail ตามที่ลูกค้าใช้งานอยู่โดยสามารถสอบถามจากผู้ให้บริการ mail ของตนเองว่าเป็นแบบ POP3 หรือ IMAP**
- Incoming mail server name ใช้เป็น **ชื่อที่ทางผู้ให้บริการ mail ให้ข้อมูลมาตัวอย่างเช่น pop3.inet.co.th**
- Outgoing mail server name ใช้เป็น **smtp.hutch.co.th**

รูปด้านล่างแสดงตัวอย่างหน้าจอการตั้งค่ากับแสดงตัวอย่างค่าที่ต้องทำการใส่

